



## Hapuflam® HF-Protector tissu coupe-feu

### Application

Les constructions classiques de protection incendie, p.ex., les conduits de câbles avec plaques, présentent une déficience fonctionnelle due à l'augmentation de la température sur les conducteurs électriques à l'intérieur du conduit, qui n'est encore pas encore exigé dans la norme DIN 4102-12 (maintien de fonction - flamme de l'extérieur). Le moment décisif de la perte de fonction peut donc rapidement entraîner des problèmes techniques et des pannes. En particulier, compte tenu de l'expansion actuelle des systèmes de câbles ou de l'avancée de la digitalisation, des températures limites inférieures à 60°C sont requises sur les câbles pendant le fonctionnement régulier.

Le Hapuflam HF Protector offre sécurité en cas d'incendie et exposition à la chaleur et fixe de nouvelles exigences dans le domaine de la protection incendie passive.

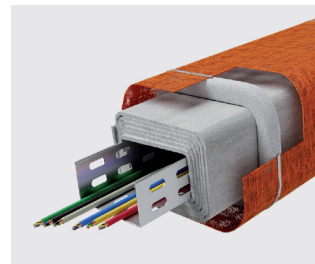
En cas d'incendie ou lors d'une augmentation de la température, une mousse stable, isolante et à pores fins se forme sur l'enveloppe extérieure de la construction. De nouveaux matériaux isolants permettent d'atteindre des températures inférieures à 60°C à l'intérieur du HF Protector.

### Données techniques

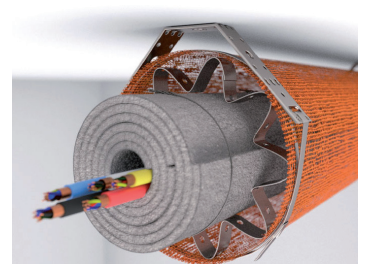
- flexible: possibilité d'exécution dans différentes dimensions
- léger: environ 8 kg/m avec un diamètre extérieur d'environ 15 cm, type WR
- peu encombrant: version ronde, épaisseur de paroi d'environ 6 cm
- résistant aux intempéries (type WR): selon EOTA 024 type X, noyau interne hydrophobe
- structure: multicouche, matériau d'isolation innovant
- résistant à la déchirure et à l'usure

### Domaine d'application

- infrastructures de transport (tunnels ferroviaires et routiers)
- lignes d'alimentation du système le long du trajet
- génie civil, constructions spéciales avec exigences en matière de radiocommunication sécurisée
- installations de distribution avec systèmes de câbles sensibles aux hautes températures (lignes de contrôle, lignes de mesure, câble à fibre optique, W-LAN, LAN ou câbles de radiateur BOS) avec des exigences de protection incendie
- convient aux zones sismiques



Variante de construction selon spécifications individuelles



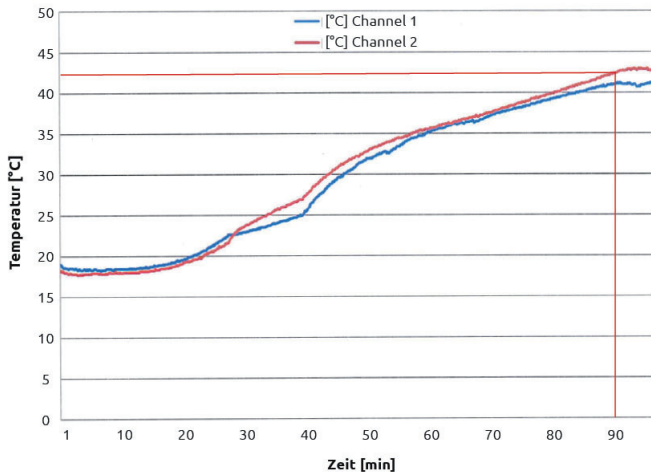
Exemple de montage sur plafond

### Attestations et validations

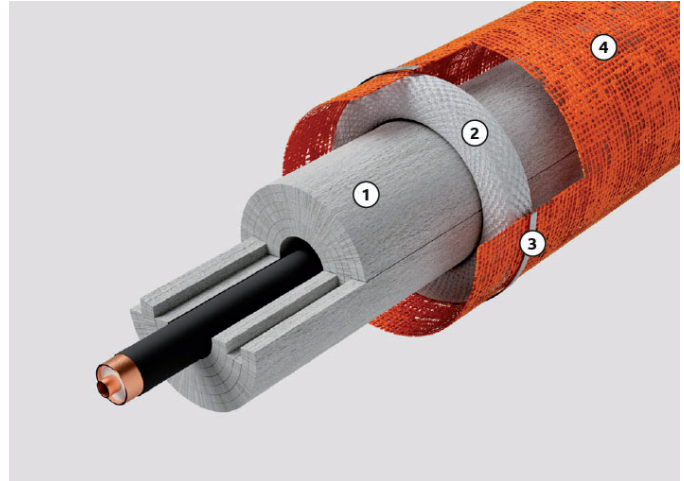
- tests réussis selon la norme IEC 60331-21 (maintien des fonctions), -23 et -25
- preuve du comportement d'amortissement



## Hapuflam® HF-Protektor tissu coupe-feu

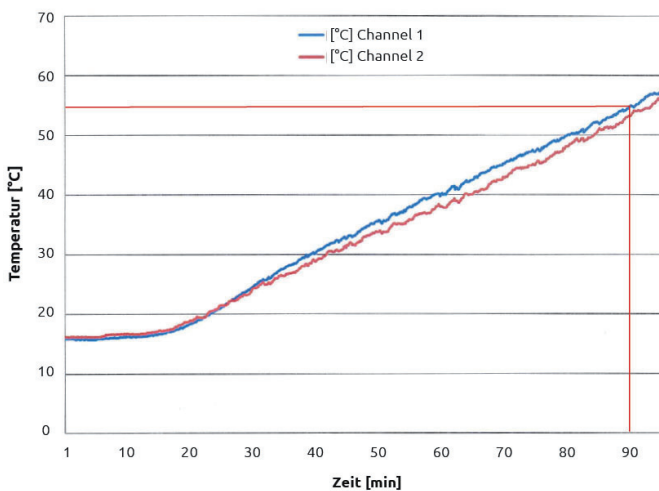


La température des câbles à l'intérieur du HF Protektor ne dépasse pas 60 °C.

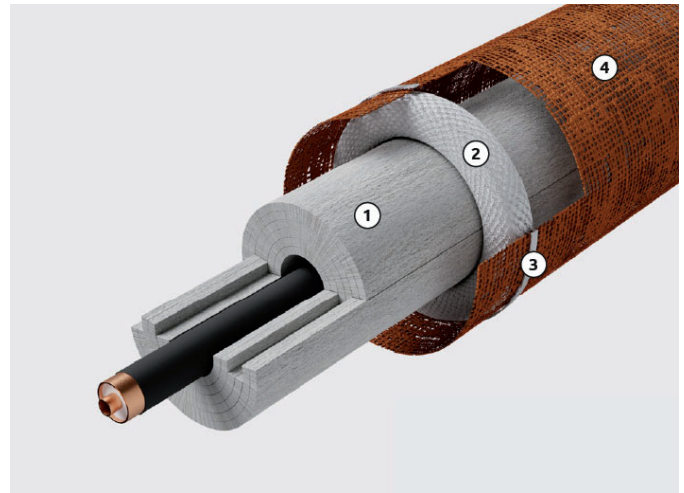


HF Protektor pour application à l'intérieur

- 1 isolation spéciale, plusieurs couches
- 2 écarteur
- 3 ceinture de sécurité
- 4 Hapuflam tissu coupe-feu



La température des câbles à l'intérieur du HF Protektor ne dépasse pas 60 °C.



HF Protektor WR pour application à l'intérieur

- 1 isolation spéciale, plusieurs couches
- 2 écarteur
- 3 ceinture de sécurité
- 4 Hapuflam tissu coupe-feu

Nos conseils et recommandations sont sans engagement. L'aptitude et l'emploi du produit doivent être vérifiés avant la mise en place. Nous nous réservons toutefois des changements de qualité afin d'adapter les produits.