



VKF Anerkennung Nr. 31627

Inhaber /-in

Etex Building Performance GmbH
St.-Peter-Str. 25
4021 Linz
Austria

Hersteller /-in

Etex Building Performance GmbH
4021 Linz
Austria

Gruppe

223 - Abschottungen/Durchführungen

Produkt

PROMASTOP-IM CBOX 125 KABELSCHOTT

Beschreibung

Intumeszierende Kabelbox mit Befestigungs-Manschette aus Hartplastik
Montage Manschette Wand und Decke: beidseitig
Abschottungssystem für:
- Leerschott
- Kabel ohne Leerrohre

Anwendung

EI 90
Wand: MBW/MBW mit geringer RD/LBW
Decke: MBW/MBW mit geringer RD
Anwendung siehe Folgeseiten

Unterlagen

PAVUS, Prag: Prüfbericht 'Pr-16-2.122-En' (29.11.2016), Prüfbericht 'Pr-16-2.198-En'
(15.03.2017); WFRGent NV, Gent: Klassifizierungsbericht '18288B' (20.03.2017),
Prüfbericht '18207A' (17.03.2017)

Prüfbestimmungen

EN 1363-1; EN 1366-3

Beurteilung

Feuerwiderstandsklasse EI 90

Gültigkeitsdauer

31.12.2026

Ausstellungsdatum

11.05.2021

Ersetzt Dokument vom

07.05.2021

Vereinigung Kantonalen Feuerversicherungen

Marcel Donzé

Jean-Marc Zaugg



Anwendungsbereich

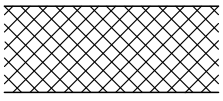
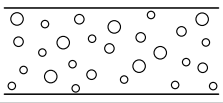
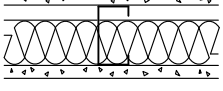
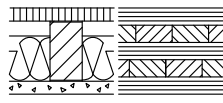
Der Anwendungsbereich von feuerwiderstandsfähigen Abschottungen setzt sich aus dem direkten und erweiterten Anwendungsbereich zusammen. Die Regeln zur Beurteilung des direkten Anwendungsbereichs sind in der EN 1366-3:2009, Kapitel 13 und in den Anhängen A bis F aufgeführt. In der EN 15882-3:2009 werden die Regeln für die zulässigen Änderungen des geprüften Produktes festgelegt, welche die Grundlage für den erweiterten Anwendungsbereich bilden.

Im Folgenden werden die wichtigsten zulässigen Erweiterungen für die Anwendung aufgeführt. Die Aufzählung ist nicht abschliessend. Weitere Änderungen gemäss EXAP-, Klassifizierungsbericht oder EN 15882-3:2009 sind zugelassen. Bei Unklarheiten zur Interpretation des Textes oder der Bilder ist der Wortlaut des EXAP- oder Klassifizierungsberichts massgebend.

TRAGKONSTRUKTION UND AUSRICHTUNG

Norm-Tragkonstruktionen

Folgende Norm-Tragkonstruktionen sind nachgewiesen:

| | Abkürzung | Beschreibung |
|---|-----------------------------------|--|
|  | MBW | Massivbauwand und –decke mit hoher Rohdichte aus Mauerwerk oder Massivbeton. Wand: Dmin=125mm Decke: Dmin=125mm |
|  | MBW mit geringer RD | Massivbauwand und –decke mit geringer Rohdichte aus Porenbetonsteinen. Wand: Dmin=125mm Decke: Dmin=125mm |
|  | LBW | Leichte Trennwand in Ständerbauweise und einer Bekleidung. Wand: Dmin=125mm <ul style="list-style-type: none">• Eine Bekleidung der Öffnungslaibung wird als Teil der Abschottung betrachtet. Prüfungen ohne Laibungsbekleidung gelten für Anwendungen mit Laibungsbekleidung aber nicht umgekehrt.• Die Norm-Leichtwandkonstruktion gilt nicht für Konstruktionen auf der Basis von Sandwichpaneelen und für Leichtbauwände, bei denen die Beplankung die Ständer nicht auf beiden Seiten bedeckt. |
|  | LBW | Wird ein Bauteil in einer genormten Leichtbauwand (LBW) gemäss SN EN 1363-1 geprüft, kann das Bauteil in gleicher Weise in eine Wand bestehend aus Holz- oder Stahlträgern mit Plattenbekleidungen oder in Vollquerschnitte aus Holzwerkstoffen eingebaut werden. Die Wand ist gemäss VKF-anerkanntem Stand der Technik Papier auszuführen und kann aus brennbaren Baustoffen und/oder Baustoffen der RF1 bestehen (Beschluss FBT, Nr. 1.14A). Die Öffnungslaibung ist entsprechend dem Stand der Technik zu bekleiden. Wand: Dmin=125mm |
| | MBW / MBW mit geringer RD und LBW | Wird eine Abschottung in einer genormten Leichtbauwand (LBW) und in einer genormten Decke in Massivbauweise mit hoher oder geringer Rohdichte (MBW/MBW mit geringer RD) gemäss SN EN 1363-1 geprüft, kann das Bauteil in gleicher Weise in eine Decke bestehend aus Holz- oder Stahlträger mit Plattenbekleidungen oder in Vollquerschnitte aus Holzwerkstoffen eingebaut werden. Die Decke ist gemäss VKF-anerkanntem Stand der Technik Papier auszuführen und kann aus brennbaren Baustoffen und/oder Baustoffen der RF1 bestehen. (Beschluss FBT, Nr. 1.14B) Die Öffnungslaibung ist entsprechend dem Stand der Technik zu bekleiden. Decke: Dmin=125mm |

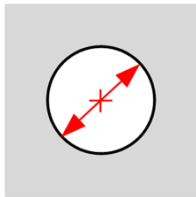


Ausrichtung

Prüfresultate sind nur auf die Ausrichtung, in der die Abschottungen geprüft wurden, anwendbar, das sind Wand oder Decke.

KABELBOX

Schottgrösse und Abstände



| Ausrichtung | Tragkonstruktion | Ømin [mm] | Ømax [mm] |
|-------------|---------------------------------|-----------|-----------|
| Wand | MBW / MBW mit geringer RD / LBW | 124 | 124 |
| Decke | MBW / MBW mit geringer RD | 124 | 124 |

- Die erzielten Resultate gelten für alle Grössen, die zwischen der grössten und kleinsten geprüften Grösse liegen, vorausgesetzt ein Leerschott nach EN 1366-3, C.2.2.2 wurde mit positivem Resultat bezüglich der angestrebten Klassifizierung geprüft. (EN 1366-3, Anhang C2.3.2)
- Der Abstand zwischen einer einzelnen Leitung und dem Schotttrand muss innerhalb des geprüften Bereichs bleiben.
- Der Abstand zwischen der Oberfläche des raumabschliessenden Bauteils zum nächstgelegenen Unterstützungspunkt für die Leitungen muss dem geprüften entsprechen oder kleiner sein.

Leerschott

Ein Leerschott ist nachgewiesen.

Kabel

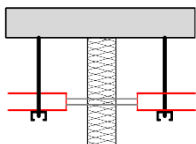
Allgemein:

Prüfung von rechteckigen Abschottungen schliessen runde Abschottungen mit ein, aber nicht umgekehrt.

Folgende Kabel sind nachgewiesen:

| Kabeltyp /Leitungstyp | Ausrichtung: Wand und Decke | | |
|--|-----------------------------|-----------|--|
| | F | Ømax [mm] | |
| Mantelleitungen (A-, B-, C-, D- und E-Kabel) | EI 90 | 21 | Die Mantelleitungen decken alle zurzeit im europäischen Bauwesen gebräuchlichen Kabeltypen ab. Optische Faserkabel sind auch abgedeckt. |
| Kabelbündel, Telekommunikationskabel (F-Kabel) | EI 90 | 110 | Resultate eines geschnürten Bündels aus F-Kabeln sind für geschnürte Bündel mit einem Durchmesser kleiner oder gleich dem des geprüften Bündels gültig, vorausgesetzt, der Durchmesser der Einzelkabel ist nicht grösser als 21mm. |

Kabelabstützung:



Die Abschottung ist ohne durchführende Kabelabstützung nachgewiesen.



Auskunft über die Anwendbarkeit gemäss den Schweizerischen Brandschutzvorschriften

VKF Anerkennung Nr. 31627

Inhaber /-in: Etex Building Performance GmbH

Gültigkeitsdauer: 31.12.2026

Ausstellungsdatum: 11.05.2021

Legende:

| | |
|-----------------|--|
| F: | Feuerwiderstand |
| AdR: | Anwendung der Rohrdämmung |
| RD: | Rohdichte |
| Dmax / Dmin | maximale / minimale Dicke |
| Lmax / Lmin | maximale / minimale Länge |
| Bmax / Bmin | maximale / minimale Breite |
| Ømax / Ømin | maximaler / minimaler Durchmesser |
| Ø Amax / Ø Amin | maximaler / minimaler Aussendurchmesser Rohr |