

Cordon anti-feu pour joints SG 300 EI90

Description, utilisation

Cordon en laine de roche, flexible et élastique, enlacé avec fibres de verre et exempt de liants ainsi que d'autres composants combustibles.

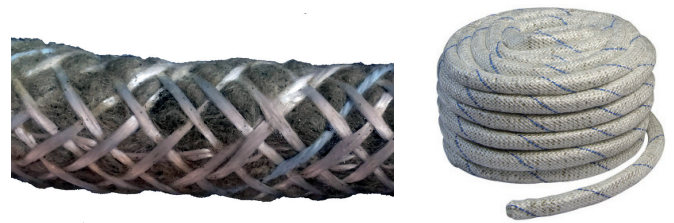
SG 300 est approprié pour joints horizontaux et verticaux, sans ou avec cisaillement, situés entre parois massives (≥ 100 mm) et dalles massives (≥ 150 mm) avec une densité minimale de 700 kg/m^3 , formant compartiment coupe-feu.

La largeur maximale de joint est de 55 mm. La dilatation maximale latérale du cordon SG 300 est de 7.4 %. Le cordon SG 300 est conforme à la classe de comportement au feu A1, selon la norme EN13501-1 et appartient au groupe de comportement au feu RF1.

Ø SG 300	Largeur de joint	Rouleaux à	Masse volumique [kg/m ³]
12 mm	jusqu'à 10 mm	20 m	≥ 700
15 mm	10 - 12 mm	20 m	≥ 490
20 mm	12 - 17 mm	20 m	≥ 440
30 mm	17 - 27 mm	20 m	≥ 260
40 mm	27 - 37 mm	20 m	≥ 300
50 mm	37 - 47 mm	20 m	≥ 240
60 mm	47 - 55 mm	20 m	≥ 325

Homologations

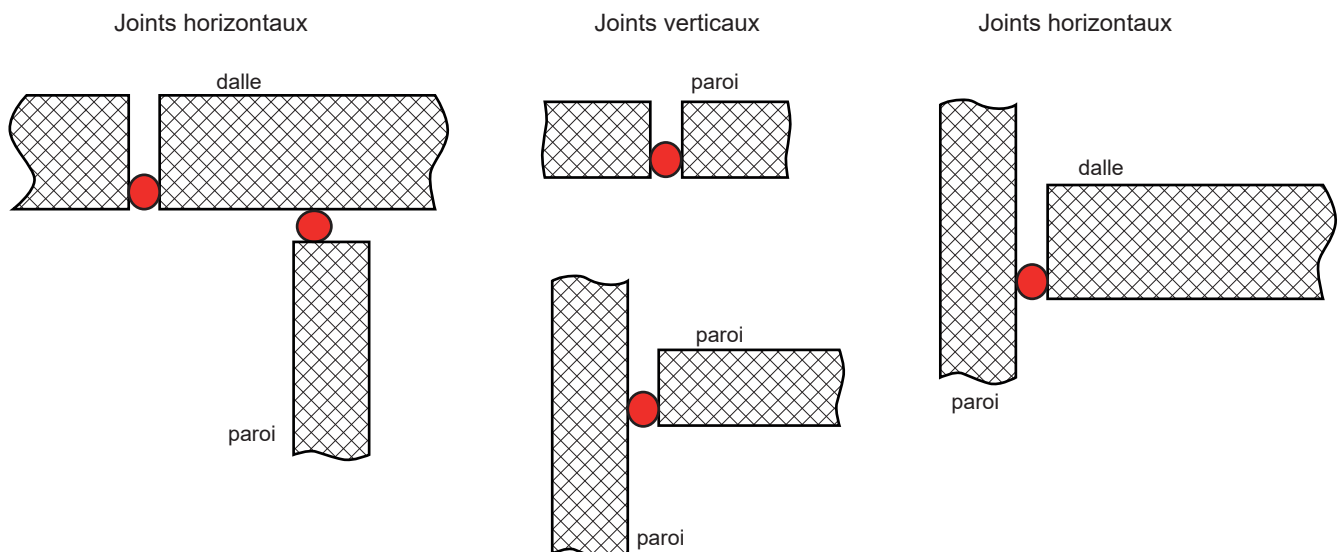
Évaluation technique européenne ETA-13/0217.



Le cordon SG300 en laine minérale et fibres de verre RF1

Application

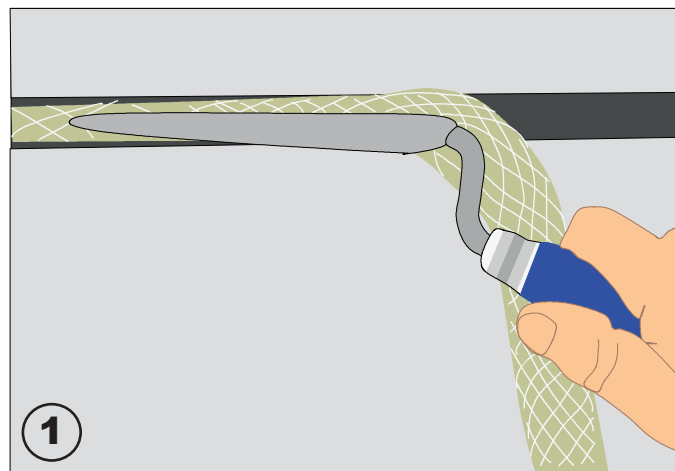
Les situations de montage suivantes sont testées sans ou avec cisaillement. Une seule couche du cordon anti-feu SG 300 correspond à la résistance au feu EI90. Les cordons sont placés dans le joint avec un chevauchement d'au moins 100 mm dans le cas d'un montage avec un seul cordon. Une résistance au feu jusqu'à EI180 peut être atteinte avec la mise en place de plusieurs couches. Demandez notre conseil si vous avez des questions.



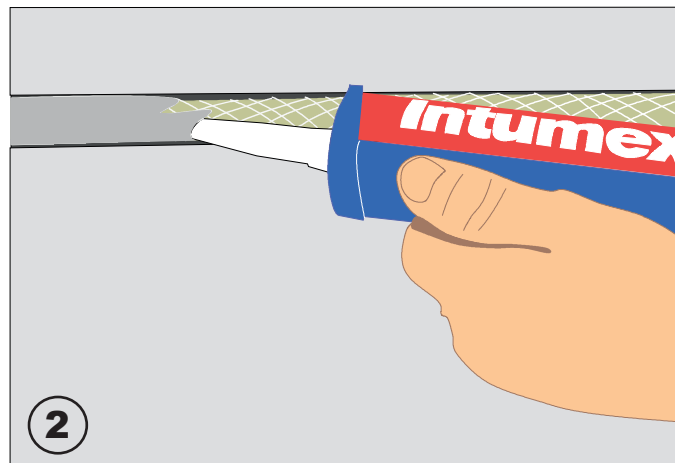
Cordon anti-feu SG 300 EI90

Mise en place

(1) Dégager l'espace du joint suffisamment et réparer les flancs du joint d'abord avec mortier. Éliminer toute saleté et poussière. Choisir la dimension du cordon pour joints SG 300 env. 30% plus grand que la largeur du joint et l'emboîter successivement dans le joint en une ou deux couches. Le cordon doit être bien fixé dans l'espace du joint, si nécessaire, utiliser la masse Intumex AN pour coller.

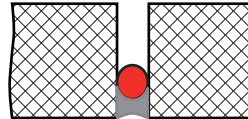


(2) La terminaison du joint peut être faite avec, par exemple, Intumex AN blanc ou gris ou avec un autre produit d'étanchement pour joints de couleur assortie.

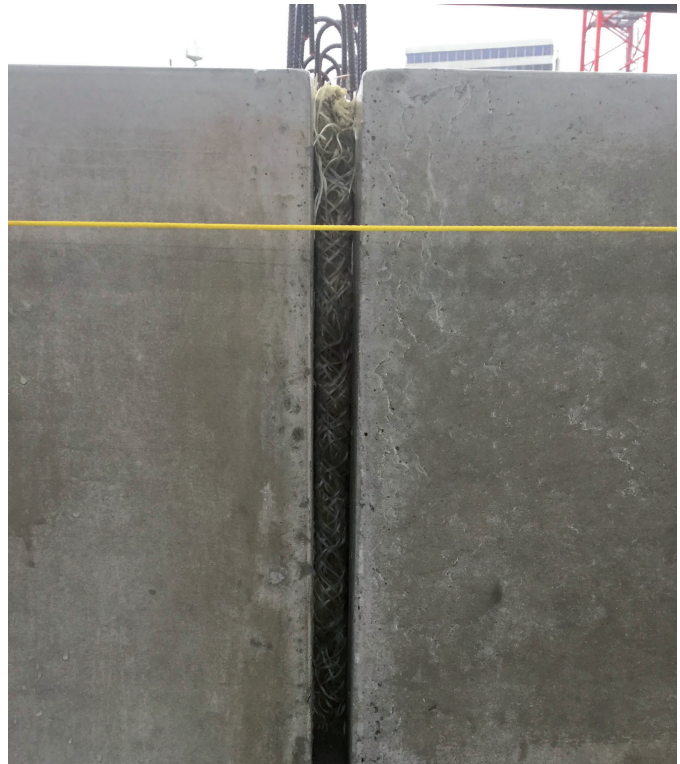


Exemples d'application

En combinaison avec l'acrylique coupe-feu Intumex AN, il est possible d'atteindre la résistance au feu de EI 90 avec un joint coupe-feu unilatéral ayant un fond de joint RF1 et qui peut aussi être repeint.



Combinaison du cordon coupe-feu SG300 avec la masse acrylique Intumex AN (AEAI-no. 26645)



Joint coupe-feu RF1 avec le cordon pour joints SG300, entre éléments de façade en béton.