

Kabel

VKF-Nr. 30665

Kabel bis Ø80mm
Kabelbündel bis Ø100mm (einzeln bis Ø21mm)
Kabeltrassen aus Stahl dürfen durchgeführt werden
Beschichtung Kabel und Kabeltrasse beidseitig mind. 100mm

Elektroinstallationsrohre

VKF-Nr. 30848

Bis M50 als Bündel bis Ø70mm
Auf Plattentiefe 50mm und Ringspalt mind. 20mm mit Intumex MG

Stahlrohre

VKF-Nr. 30545

Bis Ø108mm mit Mineralwolle RF1 (mind. 30mm, mind. 35kg/m³, mind. 500mm)

VKF-Nr. 32085

Bis Ø88.9mm mit K-Flex R90 (25mm, mind. 1000mm)

VKF-Nr. 30669

Bis Ø42mm mit brennbarer Dämmung mind. RF3 und Intumex Wrap
(Stärke bis 20mm 1 Wicklung, bis 40mm 2 Wicklungen, bis 60mm 3 Wicklungen)

Kupferrohre

VKF-Nr. 30663

Bis Ø 88.9mm mit Mineralwolle RF1 (mind. 30mm, mind. 35 kg/m³, mind. 1000mm)

VKF-Nr. 32085

Bis Ø 88.9mm mit K-Flex R90 (25mm, mind. 1000mm)

VKF-Nr. 30670

Bis Ø 42mm mit brennbarer Dämmung mind. RF3 und Intumex Wrap
(Stärke bis 20mm 1 Wicklung, bis 40mm 2 Wicklungen, bis 60mm 3 Wicklungen)

Brennbare Rohre

VKF-Nr. 30671

PVC bis 250mm mit Brandschutzmanschette Intumex RS10
PE, PP bis 200mm mit Brandschutzmanschette Intumex RS10
Geberit Silent-dB20 bis 135mm mit Brandschutzmanschette Intumex RS10
Geberit Silent-PP bis 125mm mit Brandschutzmanschette Intumex RS10

Tragkonstruktionen

MBW mind. 150mm, MBW/LBW mind. 100mm

Maximale Fläche

bis zu 3 m²

Abhängungen

Wand beidseitig max. 375mm
Decke oberseitig max. 320mm

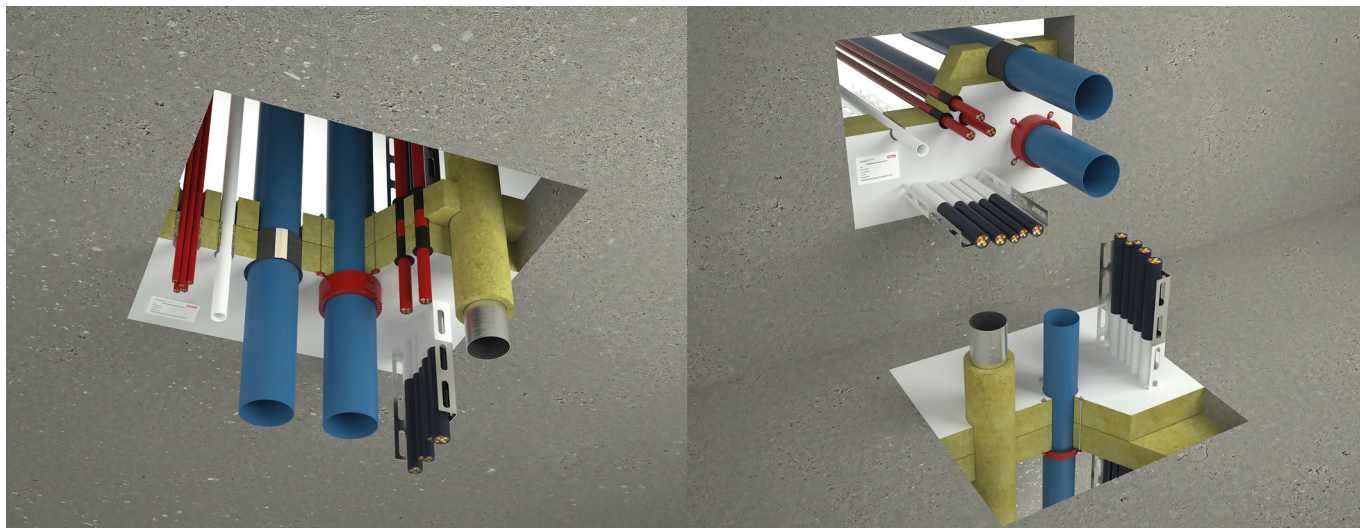
Mindestabstände (Auszug)

Kabel / Kabeltrasse - Bauteilleibung: 0mm
Intumex RS10 - Intumex RS10: 0mm
Intumex Wrap - Intumex Wrap: 0mm
Intumex MG - Bauteilleibung: 34mm

Lieferform

Intumex CSP-L Farbe 12,5kg
Intumex CSP-M Spachtel 12,5kg
Intumex Brandschutzplatten beiseitig beschichtet 100 x 60cm

Weitere Details sind in den entsprechenden Datenblättern und Zulassungen.



Kabel

VKF-Nr. 26589

Kabel bis Ø80mm
Kabelbündel bis Ø100mm (einzeln bis Ø21mm)
Kabeltrassen aus Stahl dürfen durchgeführt werden
Beschichtung Kabel und Kabeltrasse beidseitig mind. 100mm

Elektroinstallationsrohre

VKF-Nr. 30712

Bis M50 als Bündel bis Ø160mm
Beidseitig mind. 25mm tief und Ringspalt mind. 20mm mit Intumex MG

Stahlrohre

VKF-Nr. 31019

Bis Ø 42mm mit Mineralwolle RF1 (mind. 30mm, mind. 40 kg/m³, mind. 500mm)

VKF-Nr. 31019

Bis Ø 114mm mit Mineralwolle RF1 (mind. 30mm, mind. 40 kg/m³, mind. 1000mm)

VKF-Nr. 32122

Bis Ø 88.9mm mit K-Flex R90 (25mm, mind. 1000mm)

VKF-Nr. 31019

Bis Ø 220mm mit brennbarer Dämmung mind. RF2 (cr) und Intumex Wrap (Stärke bis 32mm 1 Wicklung)

Kupferrohre

VKF-Nr. 31019

Bis Ø 42mm mit Mineralwolle RF1 (mind. 30mm, mind. 40 kg/m³, mind. 1000mm)

VKF-Nr. 31019

Bis Ø 88.9mm mit Mineralwolle RF1 (mind. 30mm, mind. 40 kg/m³, mind. 2000mm)

VKF-Nr. 32122

Bis Ø 88.9mm mit K-Flex R90 (25mm, mind. 1000mm)

VKF-Nr. 31019

Bis Ø 88.9mm mit brennbarer Dämmung mind. RF2 (cr) und Intumex Wrap (Stärke bis 32mm 1 Wicklung)

Brennbare Rohre

VKF-Nr. 26604

PVC bis 250mm mit Brandschutzmanschette Intumex RS10
PE, PP bis 200mm mit Brandschutzmanschette Intumex RS10
Geberit Silent-dB20 bis 135mm mit Brandschutzmanschette Intumex RS10
Geberit Silent-PP bis 125mm mit Brandschutzmanschette Intumex RS10

VKF-Nr. 26598

PVC, PE, PP bis 160mm mit Brandschutzband Intumex Wrap
Geberit Silent-dB20 bis 110mm mit Brandschutzband Intumex Wrap

Tragkonstruktionen

MBW mind. 150mm, MBW/LBW mind. 100mm

Maximale Fläche

bis zu 1.44m² (EI90) und bis zu 3m² (EI60)

Abhängungen

Wand beidseitig max. 250mm
Decke oberseitig max. 250mm

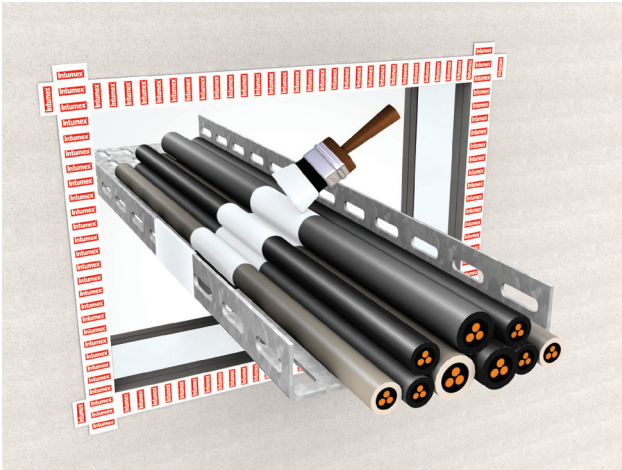
Mindestabstände

0mm!

Lieferform

Intumex CSP-L Farbe 12,5kg
Intumex CSP-M Spachtel 12,5kg
Intumex Brandschutzplatten einseitig beschichtet 100 x 60cm

Weitere Details sind in den entsprechenden Datenblättern und Zulassungen.



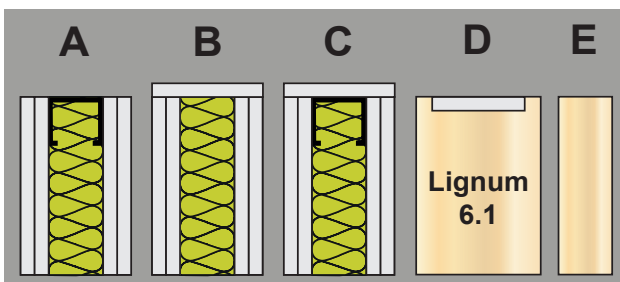
Einbau

Genaues Ausmessen, Zuschneiden und Abkleben

Leibung, Plattenstösse und durchgeführte Leitungen sind mit Intumex CSP vorgängig zu beschichten (für eine bessere Haftung die Plattenstösse anfeuchten).

Unebenheiten und Löcher in der Leibung oder Platte mit Intumex CSP-M ausspachteln.

Intumex CSP ist überstreichbar (alle Farben auf Dispersions-, Polyurethan-, Acrylbasis oder Mischungen draus).



Leibung

In der Leichtbauwand muss vor der Abschottung eine Leibung erstellt werden.

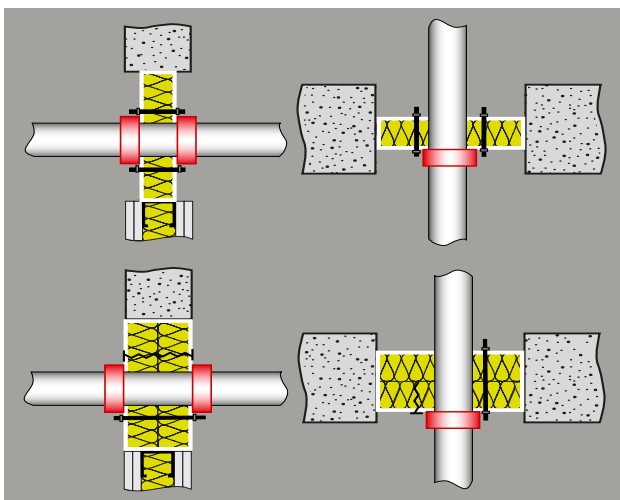
A Stahlständerprofil (bei 1 x 50mm direkt auf das Profil)

B 1 x 12.5mm Gipsplatte SN EN520

C Kombination aus A + B

D Leibung nach Lignum 6.1 für Holzbauteile

E Anschluss an Rahmenverbreiterung, Trennwand oder bewegliche Schacht gemäss separater Prüfung

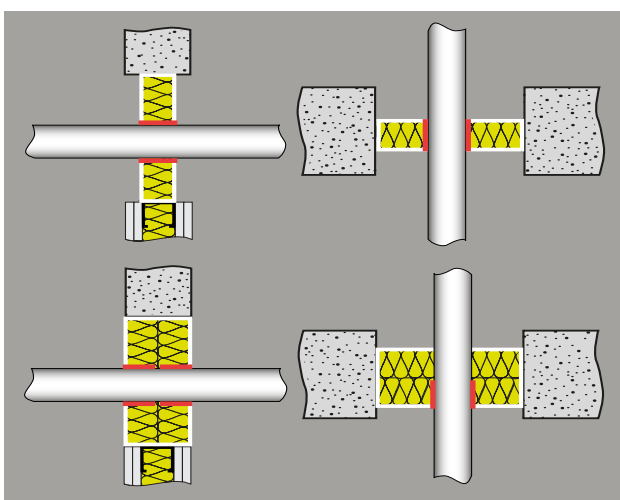


Brandschutzmanschette in Intumex CSP 1 x 50 mm

Befestigung der Brandschutzmanschetten Intumex RS10 mit Gewindestangen M6, bei Wänden beidseitig, bei Decken nur unterseitig. Dünne Schalldämmmatten bis 5 mm können immer durchgeführt werden.

Brandschutzmanschette in Intumex CSP 2 x 50 mm

Befestigung der Brandschutzmanschetten Intumex RS10 mit Spiralschrauben oder Gewindestangen M6, bei Wänden beidseitig, bei Decken nur unterseitig. Dünne Schalldämmmatten bis 5 mm können immer durchgeführt werden.



Brandschutzband in Intumex CSP 1 x 50 mm

Brandschutzband Intumex Wrap bündig mit der Platte einbauen. Ringspalt zwischen Intumex Wrap und Steinwollplatte mit Intumex AN oder Intumex CSP verschliessen. Unbedingt die richtige Anzahl der Wicklungen beachten.

Brandschutzband in Intumex CSP 2 x 50 mm

Brandschutzband Intumex Wrap bündig mit der Platte einbauen oder bis max. 5 mm vorstehend (Wand beidseitig, Decke unterseitig). Ringspalt zwischen Intumex Wrap und Steinwollplatte mit Intumex AN oder Intumex CSP verschliessen. Unbedingt die richtige Anzahl der Wicklungen beachten.

Weitere Details sind in den entsprechenden Datenblättern und Zulassungen.