



Mortier ignifuge M 30-OPTI

Utilisation

Le mortier de protection incendie M 30-OPTI est, selon la norme DIN 4102-1, un mortier incombustible de la classe A1. Ceci correspond à la catégorie de réaction au feu de RF1. Le mortier M 30-OPTI contient un sable de quartz de haute qualité d'une taille de grains maximale de 0,5 mm.

Le mortier ignifuge M-30-OPTI est adapté pour:

- le montage de clapets coupe-feu selon les indications du détenteur du système
- la fermeture de l'espace annulaire des conduites de ventilation conformément à la directive de protection incendie 25-15 de l'AEAI
- pour la fermeture RF1 des joints et des réservations des passages de conduites

Caractéristiques

- classe de mortier M10, selon DIN EN 998-2
- groupe de mortier MG III, selon DIN 1053
- eco-1: très approprié pour Minergie-(A-/P-) ECO
- volume contrôlé, pas de rétrécissement
- extrêmement pompable
- usure très faible des vis d'alimentation et des pompes
- consistance plastique
- bonne adhérence au support et stabilité élevée
- faible teneur en chrome et exempt de chlorure
- ne gonfle pas, donc particulièrement adapté aux installations de protection incendie



Avantages

- réaction au feu RF1
- peut être pompé et appliqué à la main
- bonne adhérence au support et stabilité élevée

Consommation

Environ 4,5 - 4,8 litres/ sac de 25 kg
donne env. 17,3 litres de masse humide

Stockage

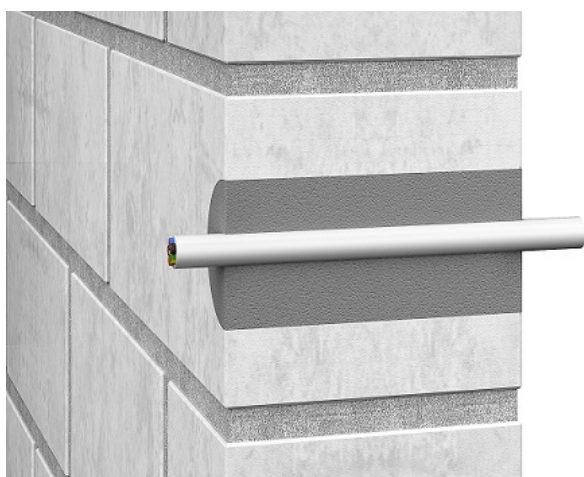
Stocker dans un lieu frais et sec, protéger du gel et de la chaleur, dans les sacs d'origine fermés. Durée de stockage: 12 mois. Les sacs entamés sont à utiliser rapidement.

Déclaration de performance

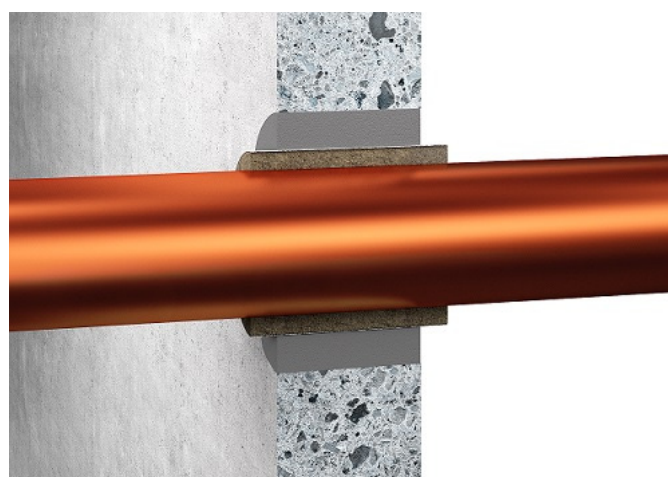
No. 80004

Forme de livraison

sacs de 25 kg
(36 sacs/palette)



RF1 fermeture de l'espace annulaire d'une conduite individuelle selon la directive de protection incendie 15-15 de l'AEAI et le guide de protection incendie 2004-15 de l'AEAI.



RF1 fermeture de l'espace annulaire d'une conduite individuelle selon la directive de protection incendie 15-15 de l'AEAI et le guide de protection incendie 2004-15 de l'AEAI.



Mortier ignifuge M 30-OPTI

Application

1. Préparation

Le mortier de protection incendie M 30-OPTI est livré prêt à l'emploi en sacs de 25 kg. Il suffit de le mélanger avec de l'eau. Cependant, avant d'utiliser le mortier, il faut nettoyer la surface de l'élément de construction.

2. Quantité d'eau

Mélanger un sac de M 30-OPTI avec 4,5 - 4,8 litres d'eau et vous obtenez une masse humide de 17,3 litres.

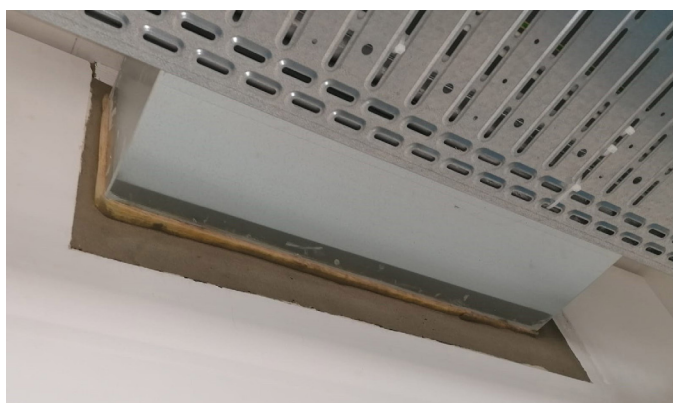
3. Mélange et mortier

Le mortier de protection incendie peut être mélangé par malaxeur à mélange forcé ou à la main. Verser d'abord 4,5 litres d'eau dans le récipient et ajouter ensuite un sac de M 30-OPTI. Mélanger le tout, si nécessaire, ajouter de l'eau au fur et à mesure pour améliorer la viscosité et la solidité.

Le mortier coupe-feu peut être appliqué à la main, à l'aide d'une torpille à mortier ou avec une pompe à mortier.

Instructions de sécurité

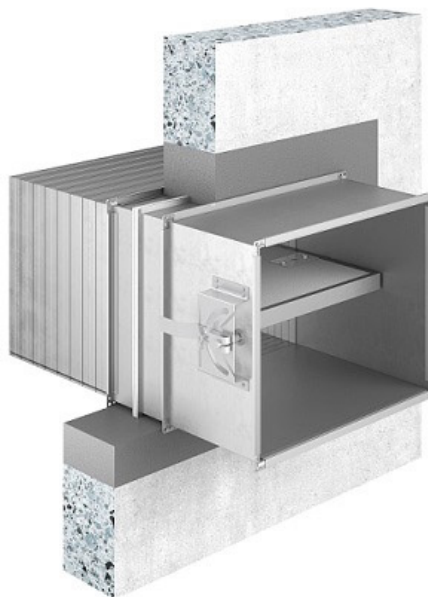
Tenir éloigné des enfants, éviter le contact avec des produits alimentaires. Éviter le contact avec les yeux et la peau car le produit contient du ciment et a une réaction alcaline. Après son durcissement complet, ce produit est physiologiquement neutre. Porter un équipement de protection personnel lors de la mise en œuvre.



Exemple d'une obturation de gaine de ventilation selon la directive de protection incendie de l'AEA1 25-15, chiff. 3.7.8.

Données techniques

Couleur	gris clair
Consistance	poudre
Besoin en eau	env. 4,5 - 4,8 L
1 sac de M 30 -OPTI (25 kg) donne environ	17,3 L de masse humide
Résistance au cisaillement	0,69 N/mm ²
Résistance à la compression	23,2 N/mm ² selon DIN EN 1015-11 (après 28 jours)
Résistance à la traction par flexion	7,2 N/mm ² selon DIN EN 1015-11 (après 28 jours)
Densité brute à sec	1,69 kg/dm ³ selon DIN EN 1015-10 dépend de la consistance (après 28 jours)
Groupe de mortier	MGIII (DIN 1053)
Classe de mortier	M10 (DIN EN 998-2)



Scellement d'un clapet coupe-feu avec le mortier coupe-feu M 30-OPTI. Les directives de montage du fabricant de clapets coupe-feu doivent impérativement être respectées.

Nos conseils et recommandations sont sans engagement. L'aptitude et l'emploi du produit doivent être vérifiés avant la mise en place. Nous nous réservons toutefois des changements de qualité afin d'adapter les produits.