



Intumex® CSP Brandschutzspachtel & Brandschutzfarbe

Einsatz

Intumex® CSP-L / CSP-M ist ein Dämmschichtbildner auf wässriger Basis für Kombiabschottung als Einplattenschott (EI30-EI60-EI90) und Zweiplattenschott (EI30-EI60-EI90).

Eigenschaften

- weiss
- intumeszierend (ca. 22-fach)
- halogenfrei
- überstreichbar (wasserbeständig oder farbig)
- gute Haftung auf verschiedenen Untergründen
- verdünnbar mit einem 1/2 l Wasser pro Eimer (12.5kg)

Alle Intumex® Produkte sind unter sich überstreichbar, z.B. Intumex® AS auf Intumex® CSP oder Intumex® CSP auf Intumex® MG. Um Intumex® CSP wasserbeständig zu machen, kann ein 2K Lack verwendet werden.

Lagerung

In kühlen und trockenen Räumen lagern, vor Frost und Hitze schützen (3 °C - 35 °C). In Originalverpackung mind. 6 Monate haltbar. Angebrochene Gebinde rasch verbrauchen und mit einer Schicht Wasser vor dem Austrocknen schützen.

Sicherheitshinweise

Von Kindern fernhalten, nicht lebensmittelecht. Kontakt mit Nahrungsmitteln vermeiden.

Lieferform

Intumex® CSP-M spachtelbar
Deckel grün

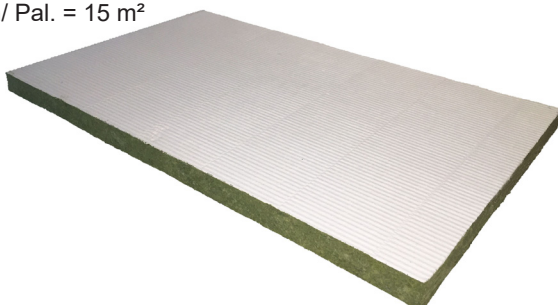


Intumex® CSP-L streichbar
Deckel rot



12,5 kg-Eimer
44 Eimer/Palette

Intumex® Brandschutzplatten, glatt oder strukturiert
d = 5 cm, ein- oder beidseitig beschichtet, 100 x 60 x 5 cm,
30 Platten/ Pal. = 18 m²
d = 6 cm, ein- oder beidseitig beschichtet, 100 x 60 x 6 cm,
25 Platten/ Pal. = 15 m²



Zulassungen

Europäische Zulassung:

ETA 15/0682 mit zugehöriger Leistungserklärung

VKF Zulassungen - Kombiabschottungen:

- Nr. 30665: Intumex® CSP 1 x 50 mm Kabel
- Nr. 30666: Intumex® CSP 1 x 50 mm Kabel Intumex® MG
- Nr. 30848: Intumex® CSP 1 x 50 mm Leerrohre Intumex® MG
- Nr. 30545: Intumex® CSP 1 x 50 mm Stahlrohre mit Steinwolle
- Nr. 30663: Intumex® CSP 1 x 50 mm Kupferrohre mit Steinwolle
- Nr. 32085: Intumex® CSP 1 x 50 mm Metallrohre mit K-Flex R90
- Nr. 30669: Intumex® CSP 1 x 50 mm Stahlrohre mit PIR
- Nr. 30670: Intumex® CSP 1 x 50 mm Kupferrohre mit PIR
- Nr. 30671: Intumex® CSP 1 x 50 mm Intumex® RS10 Manschette
- Nr. 26589: Intumex® CSP 2 x 50 mm Kabel
- Nr. 26606: Intumex® CSP 2 x 50 mm Stahlrohre
- Nr. 26608: Intumex® CSP 2 x 50 mm Kupferrohre
- Nr. 31019: Intumex® CSP 2 x 50 mm Intumex® Wrap mit RF2 (cr)
- Nr. 32122: Intumex® CSP 2 x 50 mm Metallrohre mit K-Flex R90
- Nr. 26604: Intumex® CSP 2 x 50 mm Intumex® RS10
- Nr. 26598: Intumex® CSP 2 x 50 mm Intumex® Wrap
- Nr. 30712: Intumex® CSP 2 x 50 mm Kombi Leerrohre Intumex® MG

Verarbeitung

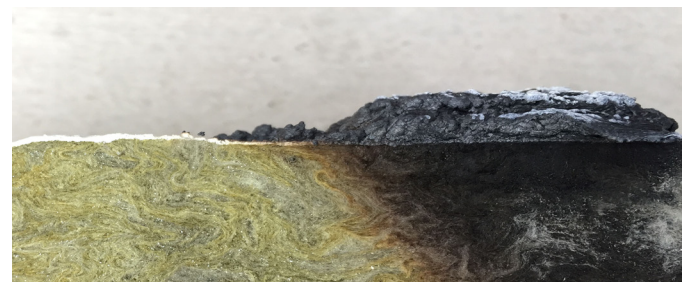
Intumex® Brandschutzmasse vor Gebrauch aufrühren und mit Pinsel, Spachtel, Kelle aufbringen. Auf Brandschutzplatten aus Mineralwolle ist eine lückenlose Beschichtung von 1 mm (getrocknet, entspricht 1.4 mm nass) aufzutragen. Werkzeuge mit Wasser oder mechanisch reinigen.

Intumex® CSP-L streichbar ist streichfähig eingestellt und kann mit Pinsel oder Rolle aufgetragen werden.

Intumex® CSP-M spachtelbar ist weichpastös und standfest eingestellt und ist mit einem Spachtel verarbeitbar.

Technische Daten

	CSP-L	CSP-M
Farbe:	weiss	weiss
Konsistenz:	dickflüssig	hochviskos
Spez. Gewicht:	1,4 ± 0,2 g/cm ³	1,4 ± 0,2 g/cm ³
Viskosität:	20 - 40 Pa.s	190 - 220 Pa.s
Brandverhalten:	C-s2,d0 (RF2)	C-s2,d0 (RF2)
Standfestigkeit:	ca. 1 mm	ca. 10 mm
Starttemperatur:	ca. 300°C	ca. 300°C
Expansion:	ca. 1:22	ca. 1:22
VOC-Gehalt	38 g/L	38 g/L



Intumex® CSP schäumt ab ca. 300 °C auf und bildet eine isolierende karbonisierte Schicht