



PROMASTOP®-IM CBox 125 Kabelbox EI60-EI90-EI120

Einsatz

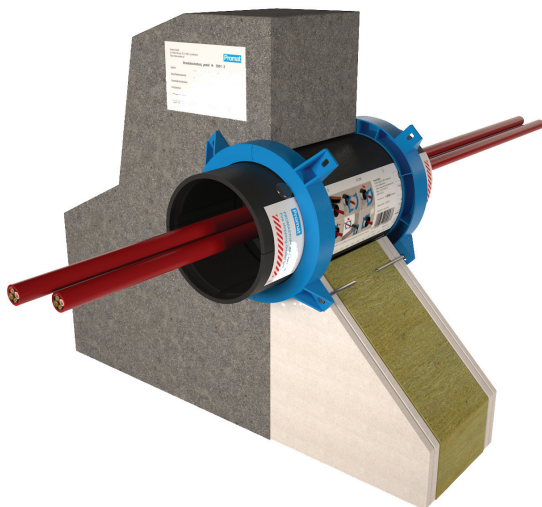
Die Promastop®-IM CBox 125 ist eine Brandschutzkabelbox für schnelles und einfaches Abschotten von Kabeln und Kabelbündel. Kabel können ganz einfach nachbelegt werden. Eine Dichtung gegen Kaltrauch ist in diesem Spritzgussteil schon integriert. Geprüft sind Einzelkabel der Kabelgruppe 1 bis Ø 21 mm und Bündel der Kabelgruppe 4 bis Ø 100 mm. Die Kabelbox Promastop®-IM CBox 125 eignet sich auch für die Aussenanwendung und ist geprüft in Massivdecken, Massiv- und Leichtbauwänden.

Die Kabelbox kann zu 100% mit Kabel gefüllt werden. Typischerweise verwendete Kabel bis Ø 21 mm wie z.B. Daten-, Glasfaser-, Coaxial- oder Hohlleiterkabel:

Massivdecke (≥ 150 mm):	EI120
Massivwand (≥ 100 mm):	EI120
Leichtbauwand (≥ 100 mm)*:	EI90
Brettsperrholzdecke (≥ 140 mm)	EI90
Brettsperrholzwand (≥ 100 mm)	EI90

* beidseitig doppelt beplankt, die Leibung muss entweder aus Gipsplatten oder einem vollflächig gefüllten Ring aus Steinwolle mind. 40 kg/m³ mit Ringbreite 200 mm bestehen. Wenn also die Leichtbauwand mit Steinwolle vollflächig gefüllt ist, benötigt man keine Leibung mit einer Gipsplatte (siehe Abbildung).

Es bestehen weitere erfolgreiche Prüfungen im Mörtelschott Promastop®-M und im Weichschott Intumex® CSP 2 x 50 mm (Montage mit Spiralschraube). Bitte fragen Sie uns bei konkreten Abschottungen an.

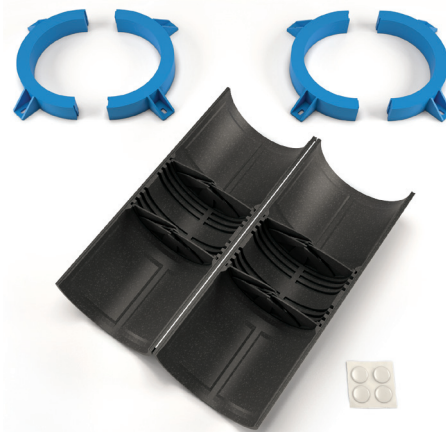


Zulassungen

Klassifikationsbericht Nr. 18288B, Warringtonfiregent
VKF Anerkennung Nr. 31627

Lagerung

Kühl und trocken lagern.



Lieferform

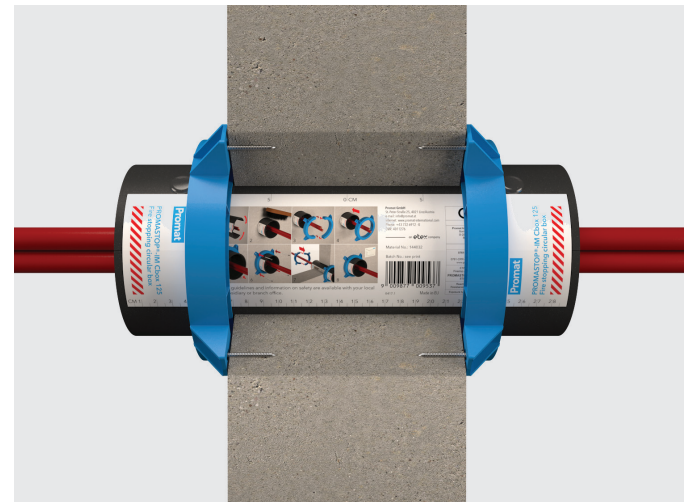
1 Stk/Karton

Technische Daten und Eigenschaften

Farbe	dunkelgrau/blau
Dimensionen	160 x 160 x 300 mm
Ø aussen	124 mm
Ø innen	106 mm
Ø Bohrung	ca. 130 mm
Brandverhalten	B-s1,d1 → RF2
Nutzung	Kategorie X

Sicherheitshinweise

Siehe Sicherheitsinformationsblatt



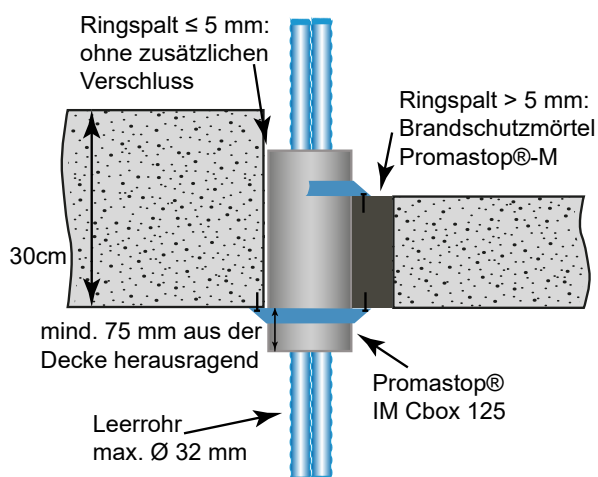


PROMASTOP®-IM CBox 125 Kabelbox EI60-EI90-EI120

Mindestabstände

Abstand PROMASTOP®-IM CBox 125 zu PROMASTOP®-IM CBox 125	Wand (vertikale Struktur)		Decke (horizontale Struktur)
	Horizontal	Vertikal	
≥ 100 mm leichte Trennwand	0 mm (bis EI120)	0 mm (bis EI120)	–
≥ 100 mm Massivwand	0 mm (bis EI120)	0 mm (bis EI120)	–
≥ 150 mm Massivdecke	–	–	200 mm (bis EI120)
Weichschott mit Intumex® CSP 2 x 50 mm	50 mm (bis EI120)	39 mm (bis EI120)	0 mm (bis EI120)
Weichschott mit Intumex® AC 2 x 50 mm	84 mm (bis EI120)	32 mm (bis EI120)	0 mm (bis EI60) 34 mm (bis EI120)
≥ 140 mm Brettsper Holzdecke	–	–	80 mm (bis EI90)
≥ 100 mm Brettsper Holz wand	80 mm (bis EI90)	200 mm (bis EI90)	–

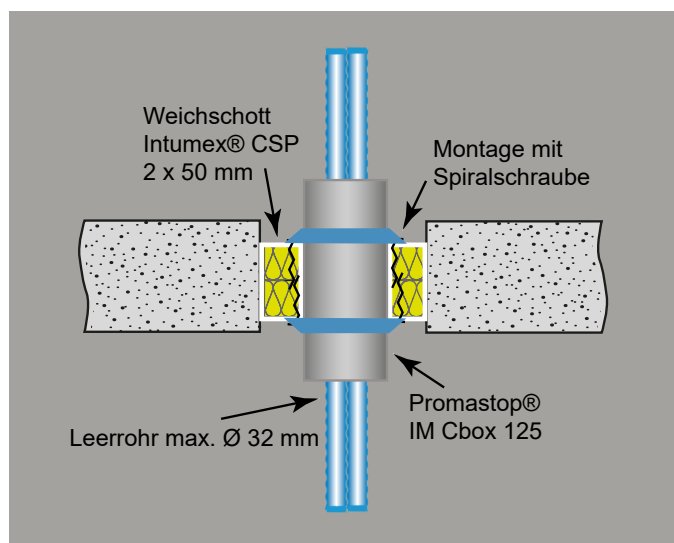
Weitere Zusatzprüfungen



Montage als Direktdurchführung

Geprüft in der Massivdecke (≥ 150 mm)
Ringspalt ≤ 5 mm ohne zusätzlichen Verschluss
Ringspalt ≥ 5 mm mit Brandschutzmörtel Promastop®-M
Kabel-Leerrohre bis Ø 32 mm
Erreichter Feuerwiderstand: EI90

Bei Deckenstärken von mehr als 200 mm muss die Kabelbox Promastop® IM Cbox 125 mind. 75 mm herausragen.



Montage im Weichschott Intumex® CSP 2 x 50 mm

Geprüft in der Massivdecke (≥ 150 mm)
Zweiplattenschott mit Intumex® CSP 2 x 50 mm
Einfache Montage mit Spiralschrauben (4 pro Kabelbox)
Kabel-Leerrohre bis Ø 32 mm
Erreichter Feuerwiderstand: EI60