



ZZ® Bouchon coupe-feu (système ZZ® C10)

Propriétés et utilisation

Produit élastique en forme de bouchon à base de polyuréthane avec des additifs ignifuges sans halogène. En cas d'incendie, le bouchon mousse jusqu'à 4,5 fois du volume initial et retient le feu et la fumée.

Le test de résistance au feu constitue une obturation de câbles (obturation combiné) EI30/EI60/EI90 pour les murs massifs, plafonds massifs et cloisons légères. Les câbles testés sont des câbles électriques, des câbles de télécommunication, des câbles à fibres optiques, des tubes pour les installations électriques ainsi que les tubes ininflammables. En outre, il est possible d'obturer directement dans des tuyaux en PVC scellés dans du béton. Le bouchon coupe-feu peut être peint avec une peinture à dispersion synthétique, une peinture à base de résine alkyde, une peinture acrylique polyuréthane et une peinture à base de résine époxy.

Câbles testés :

Câbles électriques jusqu'à Ø 80 mm

Faisceaux de câbles jusqu'à Ø 100 mm (individuellement jusqu'à Ø 21 mm)

Tubes électriques vides et tubes métalliques jusqu'à Ø 16 mm

Suspensions de câbles :

mur des deux côtés max. 200 mm

plafond côté supérieur max. 200 mm

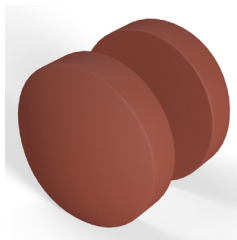
Forme de livraison

Différents diamètres disponible par pièce

Couleur : rouge-brun

Cartons à 20 pièces

ZZ® 100-200/ 250 Cartons à 10 pièces



Type	diamètre maximal de l'ouverture (mm)
ZZ® 100-65 Bouchon coupe-feu	65
ZZ® 100-78 Bouchon coupe-feu	78
ZZ® 100-107 Bouchon coupe-feu	104
ZZ® 100-122 Bouchon coupe-feu	118
ZZ® 100-134 Bouchon coupe-feu	128
ZZ® 100-165 Bouchon coupe-feu	160
ZZ® 100-200 Bouchon coupe-feu	194
ZZ® 100-250 Bouchon coupe-feu	240

Certificats

ETA-12/0088

No. AEA1 18811

Données techniques

Description :

Produit élastique en forme de bouchon à base de polyuréthane avec additifs ignifuges, exempts d'halogène. Intumescents en cas d'incendie.

Densité brute :

$\rho = 240 \text{ kg/m}^3 \text{ à } 300 \text{ kg/m}^3$.

Facteur de moussage :

1,6 jusqu'à 4,5 fois de volume. Testé sur des échantillons à 450 °C pendant 25 minutes avec une charge. Le comportement au moussage pendant le montage dépend des conditions ambiantes.

Stockage :

au sec et uniquement dans l'emballage d'origine, 5 °C à 30 °C

Autres caractéristiques physiques du produit, telles que l'isolation phonique, la conductivité thermique, la dureté à l'écrasement et la résistance à la pression statique, sur demande.

Épaisseur de l'élément de construction

Cloisons légères

au moins 94 mm

Murs massifs

au moins 100 mm

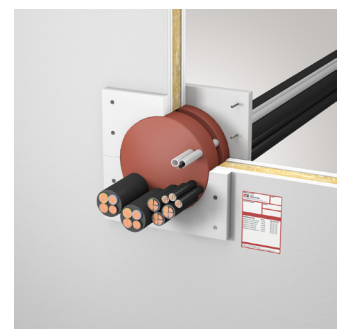
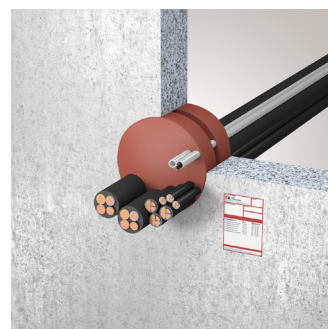
Plafonds massifs

au moins 150 mm

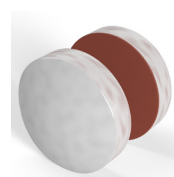
Épaisseur de montage

EI60 170 mm avec 30 mm d'espace entre les deux

EI90 200 mm avec 60 mm d'espace entre les deux



Si l'épaisseur de montage est trop faible, il est possible de doubler avec une collerette en plaques coupe-feu RF1 (voir photo à droite).



Les ZZ® bouchons anti-feu sont également disponibles avec un revêtement en silicone, pour l'utilisation dans les garages souterrains ou des endroits à forte humidité.