



ZZ® 630 Boîtier coupe-feu EI90 (Système ZZ® M60)

Propriétés et application

Le boîtier ZZ® 630 est monté à l'intérieur, peut être entièrement occupé et permet une planification précoce de la cavité et de l'obturation. La boîte peut être montée dès la phase de gros œuvre et, en tant que système modulaire, avec différentes dimensions. En cas d'incendie, le contenu mousse jusqu'à 4,5 fois de son volume initial et retient le feu et la fumée. Le test de résistance au feu constitue une obturation de câbles (obturation combinée) EI30/EI60/EI90 pour les murs massifs, les plafonds massifs et légères. Les câbles testés sont les câbles électriques de tous types, les câbles de télécommunication, les câbles à fibres optiques, les câbles coaxiaux (câbles HF), les tuyaux pour les installations électriques, les câbles de chauffage, les conduites de climatisation, les tuyaux hydrauliques et les tuyaux de condensation. En outre, il est possible de le positionner directement dans le plafond sans gaine technique ou dans des faux plafonds, par exemple, sous des portes coupe-feu.

Suspensions

mur des deux côtés	max. 200 mm
plafond côté supérieur	max. 200 mm

Structures porteuses testées et épaisseur minimales des éléments de construction

Dalles massives pm	min. 150 mm
Paroi massive pm	min. 100 mm
Paroi légère pl	min. 94 mm

Fermeture de l'espace annulaire et formation de l'embrasure

Fermeture de l'espace annulaire avec du mortier ou du plâtre (profondeur minimale 25 mm, des deux côtés) ou avec de la laine minérale RF1.

Si la largeur de l'espace annulaire est inférieure ou égale à 30 mm, il n'est pas nécessaire de réaliser une intrados dans la cloison légère.

Câbles testés

Câbles électriques jusqu'à Ø 80 mm
Faisceaux de câbles jusqu'à Ø 100 mm (individuels jusqu'à Ø 21 mm)
Tubes métalliques jusqu'à Ø 16 mm
Tubes électriques vides jusqu'à Ø 63 mm en faisceau jusqu'à Ø 100 mm
Chemins de câbles en acier ou avec revêtement au moins A2
Tubes métalliques pré-isolés pour la climatisation, le chauffage et le sanitaire

Forme de livraison

Différentes dimensions
1 boîte ZZ® 630 par carton avec bande anti-feu ZZ® 452-30
Boîtier en tôle d'acier avec équipement anti-feu rouge-brun

Homologations

ETA-21/1055

Caractéristiques techniques principales

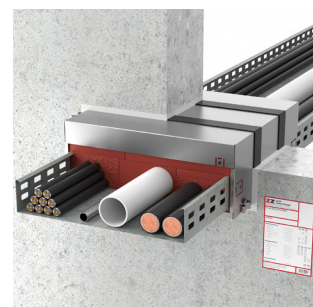
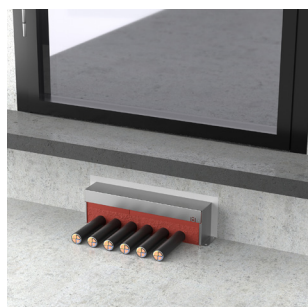
Description : Produit élastique modulaire à base de polyuréthane avec des additifs ignifuges sans halogène. Intumescent, en cas d'incendie.

Densité : $\rho = 240 \text{ kg/m}^3$ à 300 kg/m^3

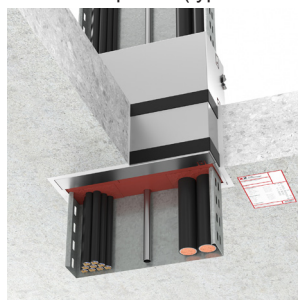
Facteur de moussage : 1,6 fois à 4,5 fois
Testé sur des échantillons à 450 °C, pendant 25 minutes avec une charge. Le comportement de moussage à l'état de montage dépend des conditions existantes.

Stockage : au sec et uniquement dans l'emballage d'origine, 5 °C à 30 °C

Autres caractéristiques physiques du produit, telles que l'isolation phonique, conductivité thermique, dureté à l'écrasement et résistance à la compression statique sur demande.



Pour une utilisation dans les faux plafonds, par exemple, sous les portes coupe-feu (types C et D) et dans les murs formant des compartiments coupe-feu (types A et B).



Pour une utilisation dans les passages de dalles, le boîtier étant installé de manière à affleurer le plafond (types A et B).



ZZ® 630 Boîtier coupe-feu EI90 (Système ZZ® M60)

Types de conduits testés

Conduit	Résistance au feu paroi	Résistance au feu plafond
Câbles individuels jusqu'à Ø 80 mm Faisceaux de câbles jusqu'à Ø 100 mm (max Ø 21 mm)	EI90	EI90
Tubes d'installation électrique en acier jusqu'à Ø 16 mm avec/sans câble	EI90-C/U	EI90-C/U
Tubes d'installation électrique en plastique jusqu'à Ø 63 mm, diamètre de faisceau de Ø 100 mm max. avec/sans câble	EI90-U/C	EI90-U/C
Câble coaxial RFS CELLFLEX, RADIAFLEX, HELLFLEX etc.	EI90	EI90/ EI120
Tubes métalliques pré-isolés avec isolation PE ou PUR Wicu Frio/ Clim, Cuprofrio Plus jusqu'à Ø 22 mm Wicu Eco jusqu'à Ø 35 mm	EI90-C/U	EI90-C/U
Tuyaux d'écoulement en PVC Cristallo Extra jusqu'à Ø 33 mm	EI90-U/U	EI90-U/U
Tuyaux hydrauliques Aeroquip GH 781 jusqu'à Ø 64.3 mm	EI90-C/C	EI90-U/C

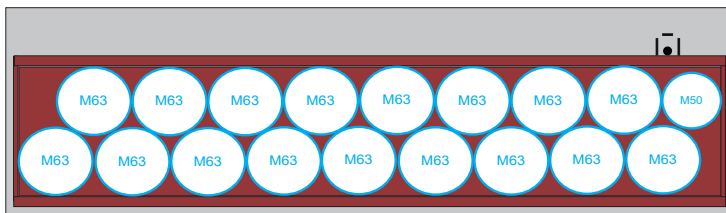
Distances minimales

Une distance minimale doit être respectée entre les différentes traversées.
Pour les objets inconnus, il faut toujours partir d'une distance minimale de 50 mm.

Object	Distance [mm]
Câbles, chemins de câbles - Traversées testées	0
Tubes d'installation électrique - Traversées testées	0
Tubes métalliques pré-isolés avec isolation PE ou PUR - Traversées testées	0
Tuyaux d'écoulement - Traversées testées	0
Tuyaux d'écoulement - bord latéral ou inférieur du boîtier coupe-feu ZZ 630	35
Tuyaux hydrauliques - Tubes métalliques pré-isolés avec isolation PE ou PUR	20

Exemple d'application

ZZ® 630-600-2 : 621 x 180 x 300 mm
Dimension maximale de remplissage : 600 x 110 mm
Diamètre maximal des tubes vides : 63 mm



Plusieurs boîtiers

Deux boîtes ZZ® 630 peuvent être placées directement l'une au-dessus de l'autre. Plusieurs boîtes ZZ® 630 peuvent également être montées côte à côte. La bande de protection incendie ZZ452-30 doit être fixée séparément autour de chaque une.





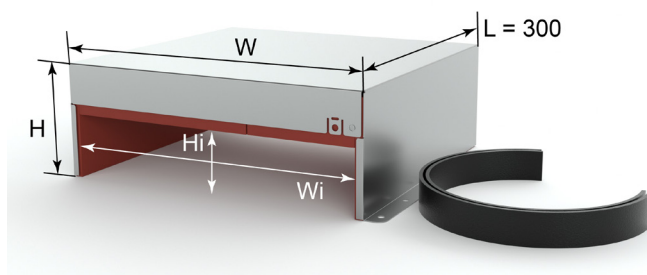
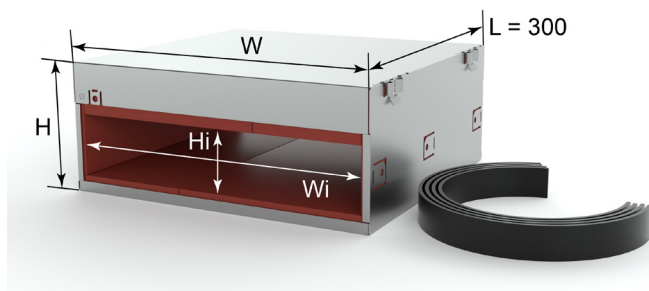
ZZ® 630 Boîtier coupe-feu EI90 (Système ZZ® M60)

ZZ® 630 (Type A)	W [mm]	Wi [mm]*	H [mm]*	Hi [mm]*
ZZ® 630-100-1	120	100	130	60
ZZ® 630-200-1	220	200	130	60
ZZ® 630-300-1	320	300	130	60
ZZ® 630-400-1	420	400	130	60
ZZ® 630-500-1	520	500	130	60
ZZ® 630-600-1	620	600	130	60

ZZ® 630 (Type C)	W [mm]	Wi [mm]*	H [mm]*	Hi [mm]*
ZZ® 630-100-3	120	100	115	60
ZZ® 630-200-3	220	200	115	60
ZZ® 630-300-3	320	300	115	60
ZZ® 630-400-3	420	400	115	60
ZZ® 630-500-3	520	500	115	60
ZZ® 630-600-3	620	600	115	60

ZZ® 630 (Type B)	W [mm]	Wi [mm]*	H [mm]*	Hi [mm]*
ZZ® 630-100-2	120	100	180	110
ZZ® 630-200-2	220	200	180	110
ZZ® 630-300-2	320	300	180	110
ZZ® 630-400-2	420	400	180	110
ZZ® 630-500-2	520	500	180	110
ZZ® 630-600-2	620	600	180	110

ZZ® 630 (Type D)	W [mm]	Wi [mm]*	H [mm]*	Hi [mm]*
ZZ® 630-100-4	120	100	165	110
ZZ® 630-200-4	220	200	165	110
ZZ® 630-300-4	320	300	165	110
ZZ® 630-400-4	420	400	165	110
ZZ® 630-500-4	520	500	165	110
ZZ® 630-600-4	620	600	165	110

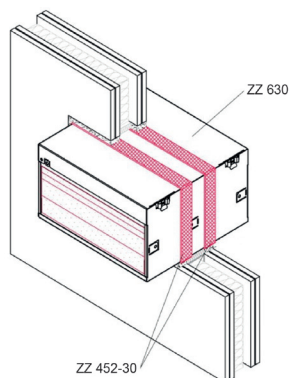


Montage

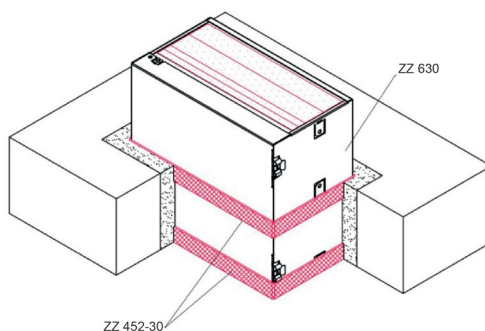
Le montage du boîtier s'effectue avec la bande coupe-feu ZZ® 452-30.

Après le montage, l'espace annulaire est fermé des deux côtés avec du mortier ou du plâtre.

L'espace entre les conduits peut être fermé avec les briques coupe-feu ZZ® 231 ou la mousse coupe-feu ZZ® 330.



Installation dans le mur



Installation dans le plafond



Composantes du système