



Intumex® AS Revêtement coupe-feu pour joints

Emploi

Intumex® AS est une masse ablative, élastique et étanche au feu, à la fumée et aux gaz chauds. Après séchage, Intumex® AS demeure très élastique et insensible à l'eau, ce qui le rend approprié pour les applications à l'extérieure. Si nécessaire, Intumex® AS peut être dilué avec un peu d'eau. Nettoyer ensuite les outils de travail avec de l'eau.

Le système Intumex® AS a été testé et certifié par l'AEAI comme obturation pour joints dans parois et plafonds massifs. Dû à son élasticité à l'état sec, l'obturation coupe-feu avec Intumex® AS est très appropriée pour des joints coupe-feu larges avec de la dilatation. Le fond du joint est rempli avec de la laine minérale (Euroclasse A1 → RF1 et T > 1000 °C, au moins 60 kg/m³). La longueur du joint est n'est pas limitée.

Élément de construction	Paroi massive	Plafond massif
fond de laine minérale RF1, T>1000 °C, ≥ 60 kg/m³	50 mm profondeur	100 mm profondeur
largeur maximale	360 mm	300 mm
Recouvrement le long du bord du joint	min. 15 mm	min. 10 mm
No. AEA1	17653	17654
Résistance au feu	EI90	EI90

Pour le montage rapide, nous proposons des éléments de joint pré-enduits. Ceux-ci sont coupés env. 20% plus large que la largeur du joint et collés Intumex® AS sur les deux faces, sur la face frontale et dans les points d'aboutement avec.

Propriétés d'Intumex® AS

- propriétés d'application excellentes: application au pinceau et à la spatule
- bonne adhérence
- empêche le passage de gaz chaud, de la fumée et de l'humidité
- insensible à l'eau après séchage
- peut être repeinte après 24 heures à 20° C

Application

Conditions du fond: surface propre (libre de graisse et poussière), Température d'ouvrabilité: +5 jusqu'à +40°C.

Indications de sécurité

Conserver hors de la portée des enfants et à l'écart des aliments. Pour d'autres consignes de sécurité voir la fiche de données de sécurité.

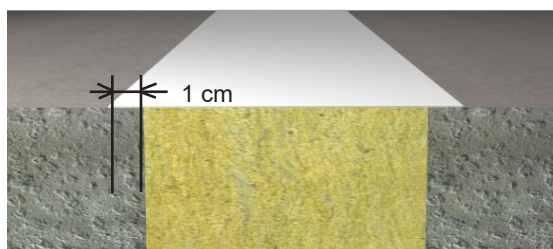
Homologations

Rapport de classification no. 12022414

Attestation d'utilisation AEA1

No. 17653 Joint coupe-feu EI90 dans paroi massive

No. 17654 Joint coupe-feu EI90 dans plafond massif



Stockage

Dans les emballages d'origine fermés, en lieu frais et à l'abri du gel, Intumex® AS se conserve 12 mois. Température de stockage + 5 jusqu'à + 25°C.

Forme de livraison

Intumex® AS

blanc

gris sur demande

Seau à 12 kg



Élément de joint en panneaux de laine minérale, prêt à l'installation, 60 kg/m³, enduit d'un côté avec Intumex® AS (env. 1,50 kg/m²), enduit sur la face en avant.



Largeur	pour joints de	Épaisseur	Longueur
4 cm	3 - 4 cm	10 cm	100 cm
6 cm	5 - 6 cm	10 cm	100 cm
10 cm	8 - 10 cm	10 cm	100 cm
12,5 cm	9 - 12,5 cm	10 cm	100 cm
15 cm	13 - 15 cm	10 cm	100 cm
17,5 cm	14 - 17,5 cm	10 cm	100 cm
20 cm	17 - 20 cm	10 cm	100 cm
25 cm	21 - 25 cm	10 cm	100 cm
30 cm	25 - 30 cm	10 cm	100 cm
35 cm	30 - 35 cm	10 cm	100 cm

Panneaux coupe-feu en laine minérale, ≥ 60 kg/m³, enduits avec Intumex® AS, dimensions sur demande



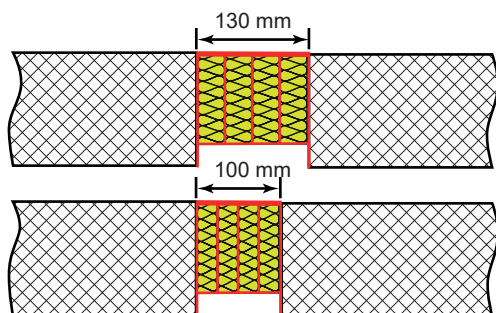
Intumex® AS Revêtement coupe-feu pour joints

Informations sur l'essai au feu

L'obturation coupe-feu de joints avec Intumex® AS a été testé selon les normes EN 1363-1, 1366-4/EN 13501-2 et est certifié par le AEAI pour l'application en tant que joint coupe-feu. Intumex® AS montre une élasticité élevée, dépassant largement la dilatation actuellement indiquée de +/- 7,5%.

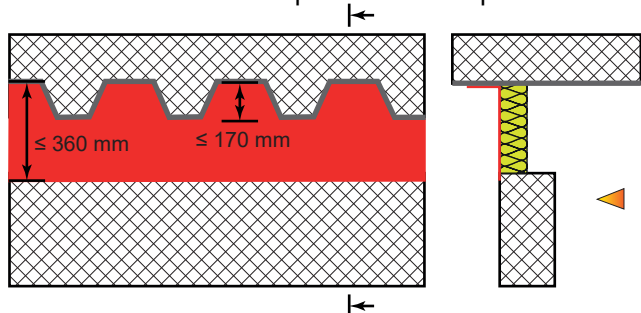
Intumex® AS a été testé avec un fond de joint en laine minérale très souple (60 kg/m³). Ce poids spécifique permet des mouvements sans destruction de la laine minérale. Pour des applications spécifiques ou en cas de joints remplis précédemment, il est possible d'utiliser une laine minérale avec un poids spécifique plus élevé, par exemple, 150 kg/m³. Ceci ne réduit pas la résistance au feu, mais est moins flexible.

Un essai au feu récemment effectué dans un joint de plafond avec une largeur de 13 cm, a montré qu'il est possible de comprimer le joint jusqu'à 10 cm de largeur pendant l'inflammation.



Application spéciale:

raccordement de tôles trapézoïdales à la paroi massive



Raccordement de tôles trapézoïdales à la paroi massive avec Intumex® AS:

Résistance au feu atteinte: EI120. Remplissage en laine minérale (60 kg/m³, compression 50%), enduit sur une face, 15 mm de recouvrement sur le mur, 100 mm de recouvrement sur la tôle trapézoïdale. Nous vous recommandons une obturation des deux côtés pour un joint symétrique. Pour toute autre question, veuillez nous contacter.



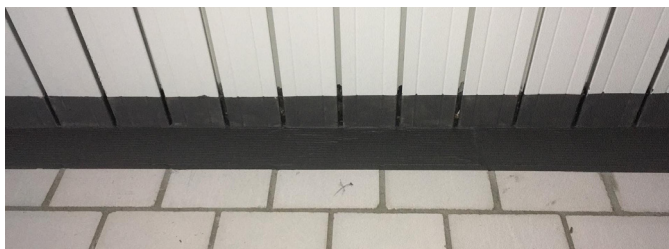
Joint EI 90 avec élément pour joints Intumex® AS



Joint Intumex® AS EI90 par revêtement de la laine minérale déjà mise en place

Données techniques

Couleur:	gris
Densité:	1,35 g/cm³
Viscosité:	env. 60.000 mPa.s
Teneur en matière solide:	env. 70%
Teneur en cendres:	env. 30%
Dureté Shore A:	40
Formation de film:	env. 10 min, après l'application
Résistance à la rupture:	0,35 MPa
Allongement à la rupture:	env. 250%
Test d'oscillation: (EN 60068-26:00)	aucune influence discernable
Test au vibrations: (EN 60068-3-3:00)	aucune influence discernable
Test de brouillard salin: (ISO 9227:1994)	aucune influence discernable
Test aux fongicides: (EN ISO 846:1998)	aucune influence discernable
Test au dioxyde de soufre: (ISO 6988:1994)	aucune influence discernable
Absorption d'eau: (EN ISO 62:99) (EN 60243-1:99)	aucune influence discernable



Raccordement de tôles trapézoïdales avec Intumex® AS.