



Intumex® MG Mastic intumescent coupe-feu

Utilisation

Intumex® MG est un mastic coupe-feu intumescent utilisé pour fermer différentes passages comme: câbles, faisceaux de câbles, gaines et tubes inflammables. Intumex® MG est aussi approprié pour obturer des joints coupe-feu dans des parois de construction légère et massives ainsi que des plafonds massifs. On peut souvent trouver une solution acceptable avec Intumex® MG dans des situations de montage difficiles. Due à ces propriétés viscoélastiques, l'application de Intumex® MG dans les joints avec dilatation est limitée. Pour des joints avec dilatation, nous vous recommandons Intumex® AS. Nous sommes à votre disposition en cas de questions plus spécifiques.

Propriétés - Avantages

- bonne capacité d'expansion avec pression dès 150 °C
- bonne adhérence sur de nombreux supports
- peut être peint

En cas d'incendie, Intumex® MG gonfle dès une température de 150° C et ferme les espaces vides, les joints et les flancs des portes contre le feu et la fumée.

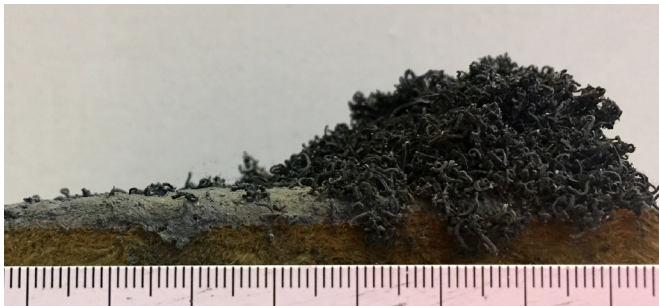
Intumex® MG est:

- exempt de solvants organiques
- résistant au vieillissement et aux conditions atmosphériques
- insensible à l'eau et à l'humidité
- insensible aux solvants
- insensible aux acides et lessives diluées

Intumex® MG adhère bien sur de nombreux supports comme la pierre, le béton, le métal, le bois, le céramique, le verre et les matériaux plastiques tel que PVC, PE et autres.

Indications de sécurité

Tenir hors de portée des enfants. Éviter le contact direct avec les aliments.



Intumex® MG gonfle à partir de 150 °C jusqu'à un facteur de 13 et forme une couche isolante en graphite expansé.

Stockage

Protéger du gel. Stocker au sec et au frais. Température de stockage et de transport: 3 °C - 35 °C.
Conservable pendant 12 mois dans les emballages d'origine.

Forme de livraison

Cartouches à 310 ml
24 cartouches / carton



Couleur: gris noir (env. RAL 7021)



Homologations

- No. 30666: câbles, obturation combinée 1x50 mm
- No. 30848: conduits de câbles, obturation combinée 1x50 mm
- No. 30712: conduits de câbles, obturation combinée 2x50 mm
- No. 30664: conduits de câbles, carottage

ETA-16/0813 avec déclaration des performances

Catégorie eco-1:

Très approprié pour Minergie-Eco



Caractéristiques techniques

Couleur:	gris (env. RAL 7021)
Consistance:	pâteuse
Pois spécifique:	humide 1,5 ± 0,2 g/cm ³ sec 1,6 ± 0,2 g/cm ³
Formation de pellicule:	après 15 min
Durcissement:	1 mm / jour
Température d'application:	exempt de gel (> 0°C)
Résistance aux UV:	bonne
Température de réaction:	dès 150° C
Volume d'expansion:	env. 13 fois de plus (550° C)
Pression d'expansion:	env. 0.9 N/mm

Application

Préparation du support. Nettoyer le support et les flancs du joint. Remplir le joint vers l'arrière avec matériau combustible, avec le cordon en laine minérale SG300 ou de la laine de roche RF1 en vrac. Humidifier légèrement le béton et la maçonnerie, respectivement, les supports absorbants.

Appliquer Intumex® MG à l'aide d'une spatule sans espace vide. Lisser la surface avec de l'eau à l'aide d'une spatule ou le doigt du gant. La formation de pellicule commence après 15 minutes.

Mise en place. L'épaisseur de la couche de Intumex® MG nécessaire dépend des conditions du montage, néanmoins une épaisseur minimale de 15 mm doit être respectée.



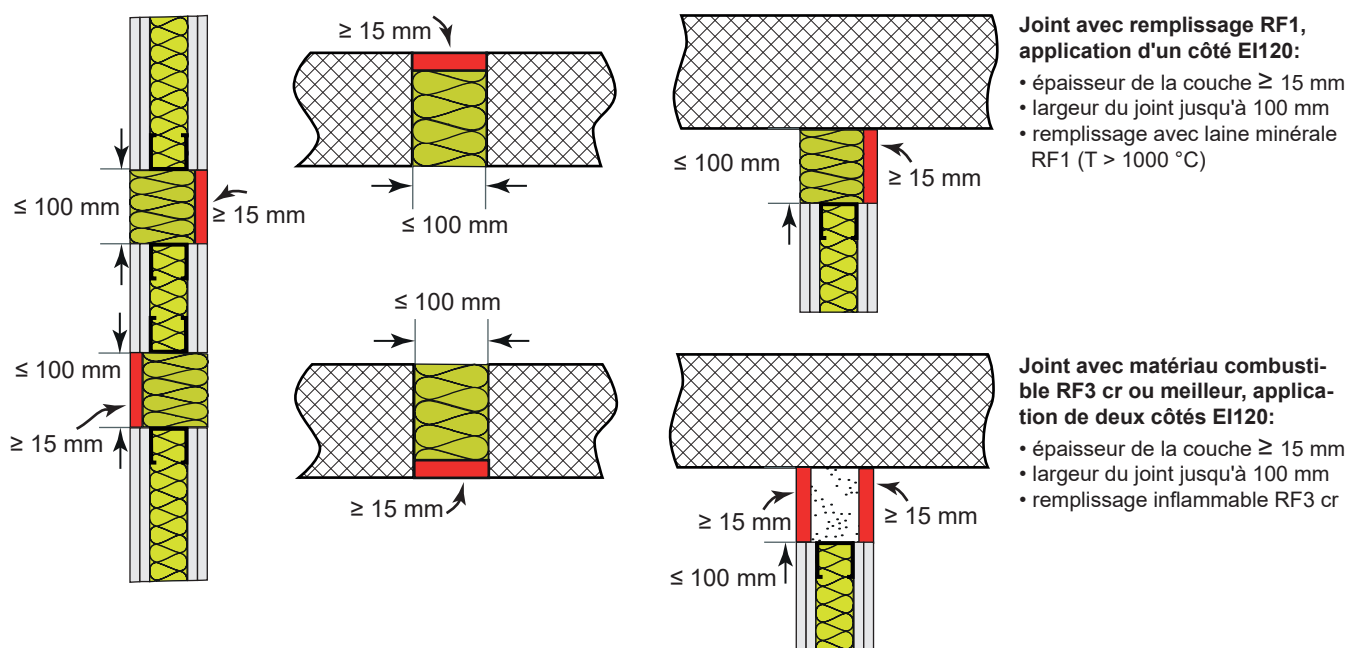
Intumex® MG Mastic intumescent coupe-feu

Joints coupe-feu

Classification du joint coupe-feu sans dilatation avec Intumex® MG EI120

testé dans une paroi de construction légère (≥ 100 mm: paroi à ossature métallique ou en bois, panneaux de plâtre armé de fibres $2 \times 12,5$ mm selon EN520, remplissage en laine minérale), paroi massive (≥ 100 mm, au moins 450 kg/m^3) et plafond massif (≥ 150 mm, au moins 650 kg/m^3)

Remplissage avec laine minérale RF1 ($T > 1000 \text{ °C}$, $\geq 60 \text{ kg/m}^3$) ou matériau combustible (RF3 cr ou meilleur) selon la situation du montage:

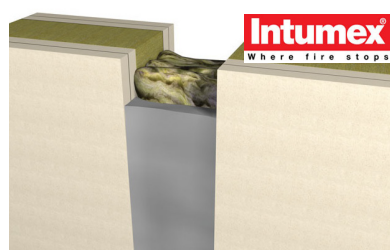


Joint avec remplissage RF1, application d'un côté EI120:

- épaisseur de la couche ≥ 15 mm
- largeur du joint jusqu'à 100 mm
- remplissage avec laine minérale RF1 ($T > 1000 \text{ °C}$)

Joint avec matériau combustible RF3 cr ou meilleur, application de deux côtés EI120:

- épaisseur de la couche ≥ 15 mm
- largeur du joint jusqu'à 100 mm
- remplissage inflammable RF3 cr



Joint avec application d'un côté, EI120:

- épaisseur de la couche Intumex® MG au moins 15 mm
- largeur du joint jusqu'à 100 mm
- remplissage avec laine minérale (RF1, $T > 1000 \text{ °C}$)

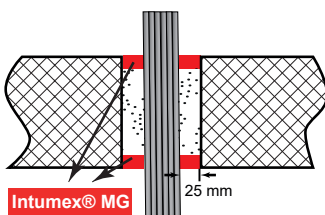
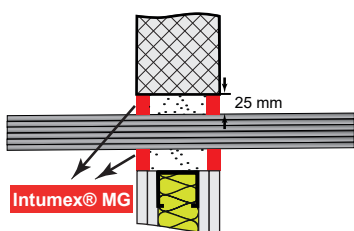


Intumex® MG Mastic intumescent coupe-feu Obturation coupe-feu de câbles

Classification de l'obturation coupe-feu de câbles avec mit Intumex® MG EI60 - EI90

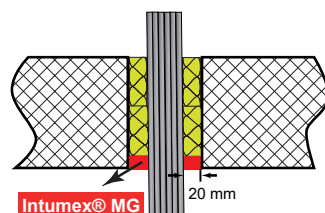
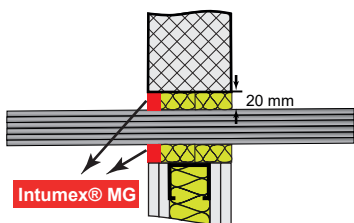
testé dans une paroi de construction légère (≥ 100 mm: paroi à ossature métallique ou en bois, panneaux de plâtre armé de fibres $2 \times 12,5$ mm selon EN520, remplissage en laine minérale), paroi massive (≥ 100 mm, au moins 450 kg/m^3) et plafond massif (≥ 150 mm, au moins 650 kg/m^3)

Remplissage avec laine minérale RF1 ($T > 1000 \text{ }^\circ\text{C}$, $\geq 60 \text{ kg/m}^3$) ou matériau combustible (RF3 cr ou meilleur) selon la situation du montage:



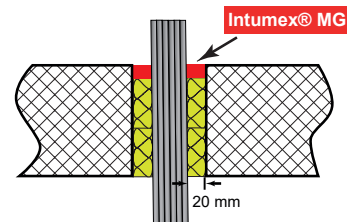
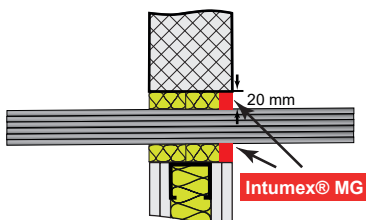
Obturation coupe-feu de câbles EI90, application de deux côtés

- espace annulaire: largeur 25 mm x profondeur 15 mm
- remplissage inflammable RF3 cr ou meilleur
- faisceaux de câbles jusqu'à $\varnothing 100$ mm
- sans revêtement supplémentaire des câbles



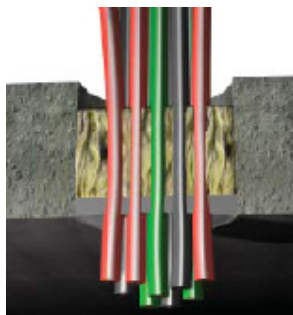
Obturation coupe-feu de câbles EI60, application d'un côté

- espace annulaire: largeur 20 mm x profondeur 15 mm
- remplissage avec laine minérale RF1 ($T > 1000 \text{ }^\circ\text{C}$)
- faisceaux de câbles jusqu'à $\varnothing 100$ mm
- sans revêtement supplémentaire des câbles
- appliquer Intumex® MG d'un côté



Obturation coupe-feu de câbles dans une paroi de construction légère, au moins EI60:

- espace annulaire avec Intumex® MG: largeur 20 mm x profondeur 15 mm
- remplissage avec laine minérale (RF1, $T > 1000 \text{ }^\circ\text{C}$)
- les câbles ne doivent pas être revêtus



Obturation coupe-feu de câbles dans plafond massif, EI60:

- espace annulaire avec Intumex® MG: largeur 20 mm x profondeur 15 mm
- remplissage avec laine minérale (RF1, $T > 1000 \text{ }^\circ\text{C}$)
- les câbles ne doivent pas être revêtus

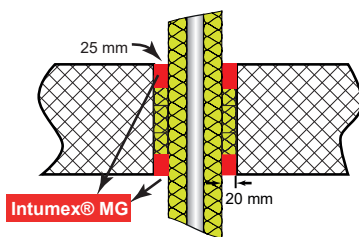
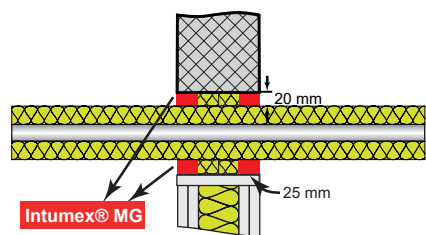


Intumex® MG Mastic intumescent coupe-feu Obturation coupe-feu pour passages de tuyaux

Classification de l'obturation coupe-feu de tuyaux avec Intumex® MG, EI120

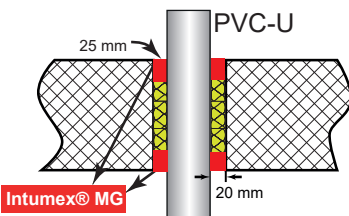
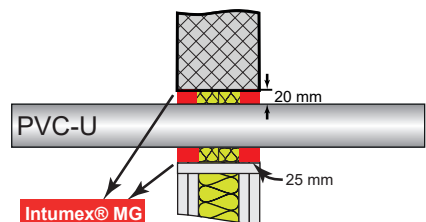
testé dans une paroi de construction légère (≥ 100 mm: paroi à ossature métallique ou en bois, panneaux de plâtre armé de fibres $2 \times 12,5$ mm selon EN520, remplissage en laine minérale), paroi massive (≥ 100 mm, au moins 450 kg/m^3) et plafond massif (≥ 150 mm, au moins 650 kg/m^3)

Remplissage avec laine minérale RF1 ($T > 1000 \text{ }^\circ\text{C}$, $\geq 60 \text{ kg/m}^3$)



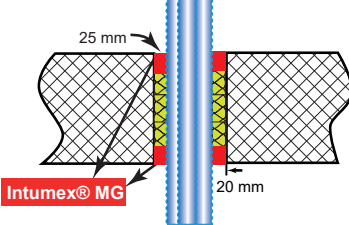
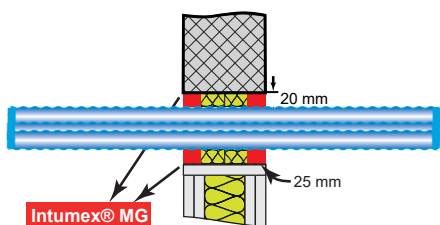
Obturation de tuyau métallique EI120-U/C

- espace annulaire: largeur 20 mm x profondeur 25 mm
- isolation du tuyau avec laine de roche RF1 ($T > 1000 \text{ }^\circ\text{C}$), épaisseur 30 mm, densité $\geq 40 \text{ kg/m}^3$, longueur ≥ 550 mm
- tuyau en acier jusqu'à $\varnothing 48$ mm
- tuyau en cuivre jusqu'à $\varnothing 18$ mm



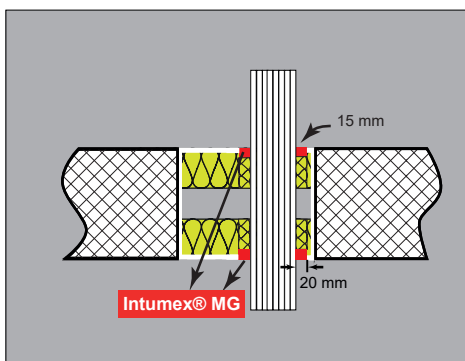
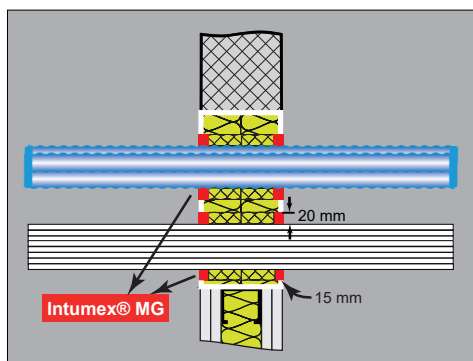
Obturation de tuyau PVC EI120-U/C

- espace annulaire: largeur 20 mm x profondeur 25 mm
- PVC-U jusqu'à $\varnothing 110$ mm



Obturation coupe-feu de tube de protection de câbles EI120

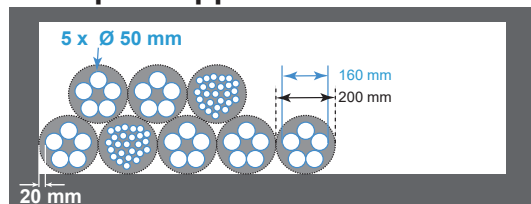
- espace annulaire: largeur 20 mm x profondeur 25 mm
- tube de protection de câbles individuel jusqu'à $\varnothing 50$ mm
- botte de tubes jusqu'à $5 \times \varnothing 50$ mm



Obturation coupe-feu de boîtes de tubes de protection de câbles et de boîtes de câbles dans l'obturation combinée Intumex® EI120

- deux panneaux pour obturation combinée, revêtus avec Intumex® CSP
- espace annulaire avec Intumex® MG: largeur 20 mm x profondeur 15 mm
- boîtes de câbles jusqu'à $\varnothing 160$ mm
- tube de protection de câbles individuel jusqu'à $\varnothing 50$ mm
- botte de tubes jusqu'à $5 \times \varnothing 50$ mm

Exemple d'application:



Des faisceaux de conduits de câbles sont testés dans la paroi, avec un écart zéro, comme obturation coupe-feu avec Intumex® MG

- le diamètre des faisceaux avec Intumex® MG correspond à environ 160 mm
- l'espace minimale du conduit de câble à l'intrados est de 20 mm

Il est donc possible d'obturer de manière facile un grand nombre de conduits de câbles dans l'obturation combinée Intumex.