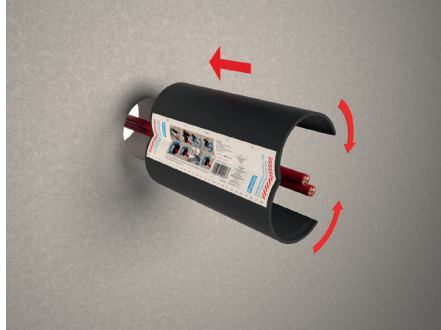


PROMASTOP®-IM CBox 125 Kabelbox Einbauanleitung Boîtier pour câbles, instruction de pose



1. Schottbereich reinigen.

1. Nettoyer autour du carottage.



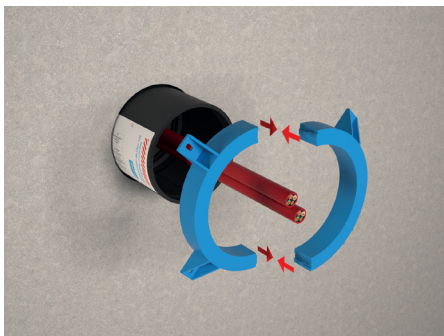
2. Die zwei Halbschalen um die Kabel legen und in die Öffnung schieben. Die Kabelbox muss mind. 75 mm aus der Decke oder Wand herausragen.

2. Placer les deux demi-coquilles autour les câbles et ensuite insérer le boîtier dans l'ouverture. Veiller à ce que le boîtier dépasse le mur et le plafond d'au moins 75 mm.



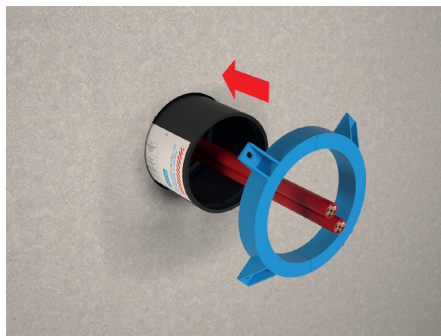
3. Grober Schmutz auf Kabelbox entfernen.

3. Enlever les saletés sur la boîte à câbles.



4. Die blauen Befestigungsringe einrasten.

4. Enclencher les anneaux de fixation bleu.



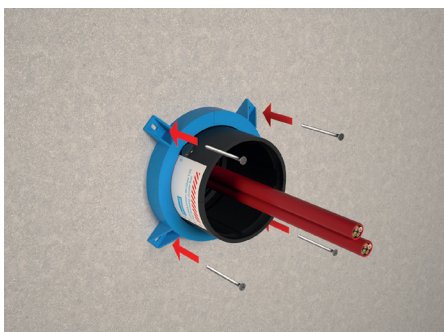
5. Die blauen Befestigungsringe über die Kabelbox schieben.

5. Glisser les anneaux de montage bleus sur la boîte à câbles.



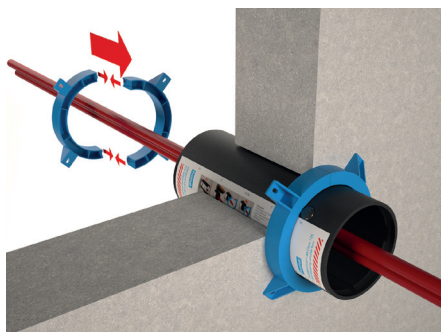
6. Zwei der durchsichtigen Noppen direkt vor den blauen Befestigungsringen aufkleben.

6. Coller deux des boutons transparents directement devant les anneaux de fixation bleus.



7. Die blauen Befestigungsringe mit geeigneten Schrauben befestigen.

7. Fixer les anneaux bleus avec des vis appropriés.



8. Schritt 3. - 7. auf der anderen Seite wiederholen.

8. Répéter les étapes 3 à 7 de l'autre côté.



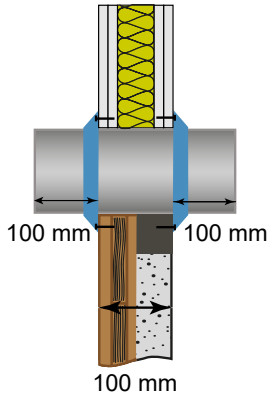
9. Abschottung beschriften.

9. Étiquetter l'obturation.



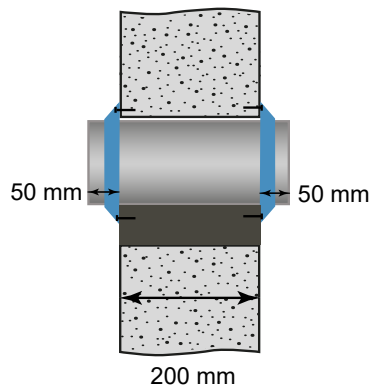
PROMASTOP®-IM CBox 125 Kabelbox Einbauanleitung

Boîtier pour câbles, instruction de pose



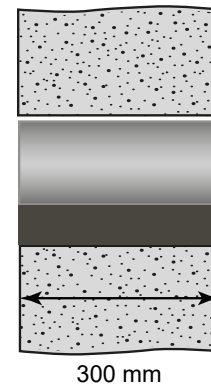
Einbau in Brettsperrholzwand, Massivwand oder Leichtbauwand (≥ 100 mm): Promastop®-IM Cbox 125 ist mittig platziert mit beiden blauen Befestigungsringen.

Montage dans un mur en bois lamellé-croisé, mur massif ou paroi légère (≥ 100 mm): Promastop®-IM Cbox 125 est centré avec deux anneaux de montage bleus.



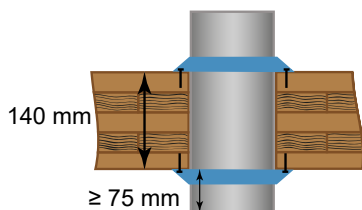
Einbau in Massivwand (200 mm): Promastop®-IM Cbox 125 ist mittig platziert mit beiden blauen Befestigungsringen.

Montage dans mur massif (200 mm): Promastop®-IM Cbox 125 est centré avec deux anneaux de montage bleus.



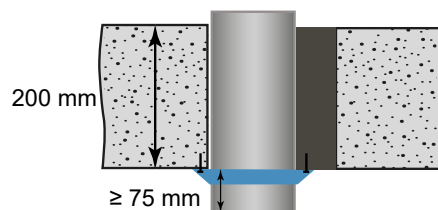
Einbau in Massivwand (300 mm): Promastop®-IM Cbox 125 ist mittig platziert ohne blaue Befestigungsringe.

Montage dans mur massif (300 mm), Promastop®-IM Cbox 125 est centré sans les anneaux de montage bleus.



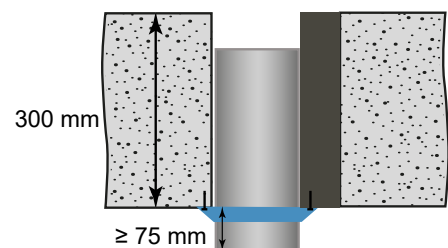
Einbau in Brettsperrholzdecke (≥ 140 mm) mit blauen Befestigungsringen ober- und unterhalb: Promastop®-IM Cbox 125 ragt mind. 75 mm aus der Decke heraus.

Montage dans une dalle bois lamellé-croisé (≥ 140 mm) avec les anneaux de montage bleu dessus et dessous: Promastop®-IM Cbox 125 dépasse d'au moins 75 mm.



Einbau in Massivdecke (200 mm) mit einem blauen Befestigungsring unterhalb: Promastop®-IM Cbox 125 ragt mind. 75 mm aus der Decke heraus.

Montage dans une dalle massive (200 mm) avec un anneau de montage bleu dessous: Promastop®-IM Cbox 125 dépasse d'au moins 75 mm.



Einbau in Massivdecke (300 mm) mit einem blauen Befestigungsring unterhalb: Promastop®-IM Cbox 125 ragt mind. 75 mm aus der Decke heraus.

Montage dans une dalle massive (300 mm) avec un anneau de montage bleu dessous: Promastop®-IM Cbox 125 dépasse d'au moins 75 mm.