



## INTUMEX® Wrap Brandschutzband

### Einsatz

Intumex® Wrap ist ein im Brandfall expandierendes Brandschutzband, welches zur Abschottung von Kunststoffrohren und brennbaren Dämmungen direkt auf der Baustelle angepasst werden kann. Das Brandschutzband Intumex® Wrap ist für alle Kunststoffrohre aus PVC, PP oder PE, Metallrohre mit brennbarer Isolation und auch Kunststoff-Metall-Verbundrohre in Weichabschottungen als auch in Kernbohrungen geeignet. Das Brandschutzband Intumex® Wrap ist besonders bei engen Platzverhältnissen praktisch, wenn Brandschutzmanschetten aufgrund eines gebogenen Rohrs nicht montiert werden können. Mit einem Produkt können viele Durchführungarten abgeschottet werden.

### Lieferform



Intumex® Wrap

Rolle à 18 m  
Breite 50 mm  
Schichtstärke 2,5 ± 0,3 mm

### Zulassungen

ETA-16/0245

Intumex® CSP 1 x 50 mm:

VKF-Nr. 30669 (Kupferrohr mit brennbarer Dämmung RF3)

VKF-Nr. 30670 (Stahlrohr mit brennbarer Dämmung RF3)

Intumex® CSP 2 x 50 mm:

VKF-Nr. 31019 (Metallrohr mit brennbarer Dämmung RF2(cr))

VKF-Nr. 26598 (Thermoplastrohr)

### Eigenschaften

Intumex® Wrap ist

- platzsparend
- einfach zu verarbeiten
- unempfindlich gegen atmosphärische Einwirkungen, wie Licht, Wärme, Frost, UV-Strahlung und Feuchtigkeit

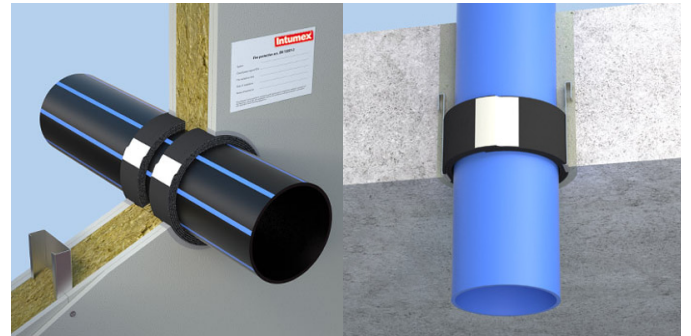
### Lagerung

In kühlen und trockenen Räumen lagern

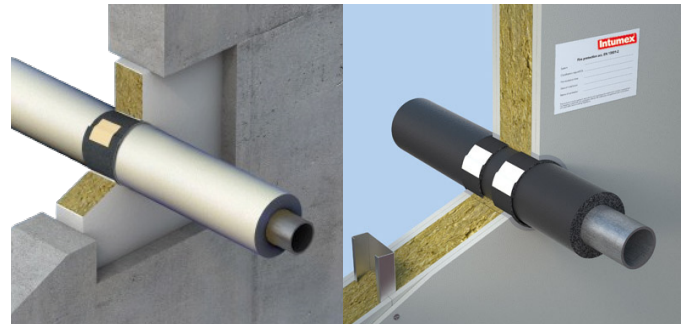
### Geprüfte Tragkonstruktionen

Leichtbauwand (LBW)	≥ 100 mm
Massivwand (MBW-W)	≥ 100 mm
Brettsperrholzwand (CLT-W)	≥ 140 mm
Brettsperrholzdecke (CLT-D)	≥ 140 mm
Massivdecke (MBW-D)	≥ 150 mm
Sandwichpaneelwand RF1	≥ 80 mm
Schachtwand	≥ 2 x 20 mm
Abgehängte Decke	≥ 2 x 20 mm

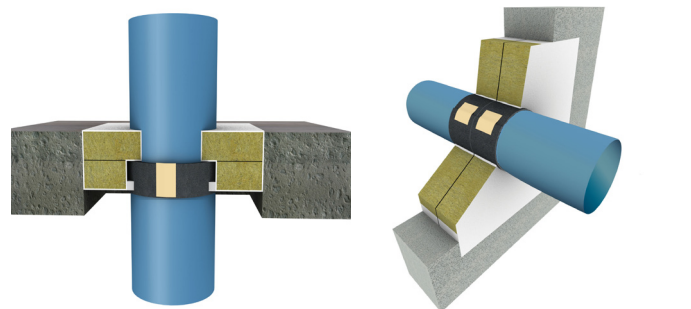
### Montagevarianten



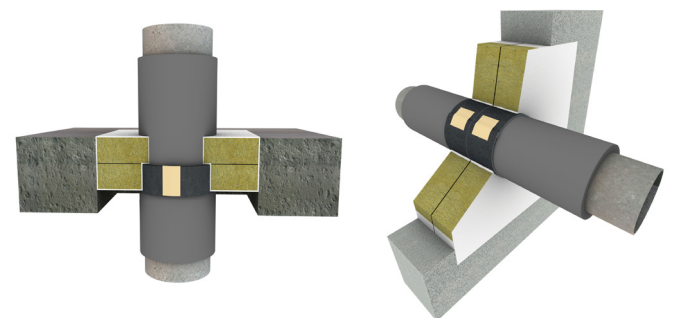
Kunststoffrohr in einer Kernbohrung in der Leichtbauwand, Massivwand oder Massivdecke



Metallrohr mit brennbarer Dämmung im Weichschott Intumex CSP 1 x 50 mm oder in Kernbohrung in einer Leichtbauwand



Kunststoffrohr im Weichschott Intumex CSP 2 x 50 mm in der Decke oder Wand



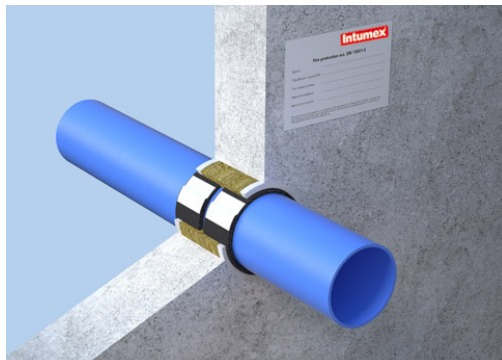
Metallrohr mit brennbarer Dämmung im Weichschott Intumex CSP 2 x 50 mm in der Decke oder Wand



## INTUMEX® Wrap in einer Kernbohrung

### Montageablauf

- Rohraussendurchmesser und Rohrwandstärke bestimmen
- Lagenanzahl der Wicklung bestimmen
- Intumex® Wrap ablängen
- Intumex® Wrap Brandschutzband um das Rohr wickeln (vorzugsweise Wirkstoffseite zum Rohr, Gewebeseite aussen), mit Klebeband oder geeigneter Befestigung satt befestigen und bündig bzw. max. 5 mm überstehend, zur Wandaussenkante oder Deckenunterseite anbringen.
- Ringspaltverschluss ( $\leq 10$  mm) mit loser Steinwolle RF1 und Intumex® AN oder Intumex® MG. Das Brandschutzband darf nicht überstrichen werden.
- Ringspaltverschluss ( $\geq 10$  mm) mit Mörtel



**Montage Kunststoffrohre: Wand beidseitig, Decke unterseitig.**




**Montage Kunststoffrohre mit Dämmung oder Aluverbundrohre: Wand + Decke beidseitig.**

### Kunststoffrohre für Abwasser und in anderen offenen Rohrsystemen (EI90 U/U)

Ø Rohr (mm)	Lagen	Bandlänge (mm)
32	2	≥ 263
40	3	≥ 498
50	3	≥ 600
56	3	≥ 645
63	3	≥ 710
75	4	≥ 1135
90	4	≥ 1320
110	5	≥ 2000
125	5	≥ 2245
140	6	≥ 3035
160	6	≥ 3390

### Kunststoffrohre in geschlossenen Rohrsystemen (EI90 U/C)

Ø Rohr (mm)	Lagen	Bandlänge (mm)
32	1	≥ 122
40	1	≥ 146
50	1	≥ 185
56	1	≥ 200
63	1	≥ 220
75	2	≥ 535
90	2	≥ 630
110	2	≥ 750
125	3	≥ 1295
140	4	≥ 1950
160	4	≥ 2195

Bezeichnung	Rohrtyp	Dimensionsbereich Ø Rohrdurchmesser (mm) s Rohrwandstärke (mm)	Kernbohrung Tragkonstruktion	Lagenanzahl Ø (mm) → Lagen	Klassifizierung
PVC, PE PP-H, PP-R	Thermoplastrohr 	Ø 32 / s 1,8 - Ø 160 / s 14,6 Ø 32 / s 1,8 - Ø 160 / s 9,1	LBW, MBW, CLT-D	63 → 3 75 - 90 → 4 110 - 125 → 5 140 - 160 → 6	EI120-U/U
Geberit Silent dB20		Ø 56 / s 3,2 - Ø 160 / s 7,0	LBW, MBW-W	63 → 3 75 - 90 → 4 110 - 125 → 5 140 - 160 → 6	EI90-U/U
Geberit Silent dB20		Ø 56 / s 3,2 - Ø 110 / s 6,0	MBW-D	50 - 63 → 3 75 - 90 → 4 110 - 125 → 5	EI90-U/U
PP-H / PP-R**	Thermoplastrohr 	Ø 32 / s 1,8 - Ø 110 / s 2,7	LBW, MBW-W, CLT-W	32 - 40 → 2 50 - 63 → 3 75 - 90 → 5 110 → 7	EI90-U/C
Geberit Mepla*/**	Metallverbundrohr 	Ø 16 / s 2,5 - Ø 75 / s 4,7	LBW, MBW, CLT	1 Lage beidseitig	EI90-U/C
Geberit Pushfit*/**		Ø 16 / s 2,0 - Ø 25 / s 2,6	LBW, MBW, CLT-W	1 Lage beidseitig	EI90-U/C
PE-X*/**		Ø 16 / s 2,2 - Ø 63 / s 8,6	LBW, MBW, CLT-W	1 Lage beidseitig	EI90-U/C

\* Rohr mit brennbarer Isolation mind. E → RF3 (cr), Dicke < 4 mm, LS 500 mm

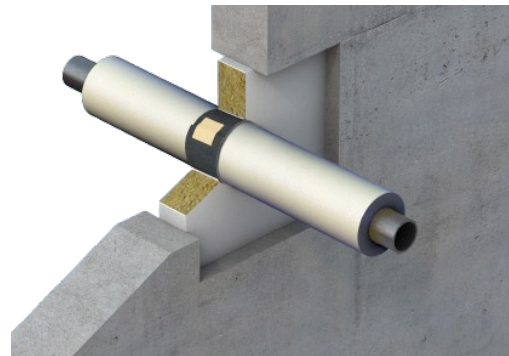
\*\* Rohr mit brennbarer Isolation mind. B-s3.d0 → RF2 (cr), Dicke < 32 mm, LS 500 mm



## INTUMEX® Wrap in Intumex® CSP 1 x 50 mm

### Metallrohre mit brennbarer Dämmung

Das Mindestbrandverhalten der Dämmung ist  $D_{L-s2,d0} \rightarrow RF3$  (Dichte mind.  $32 \text{ kg/m}^3$ ). Damit können alle entsprechenden Kautschukisolationen und PIR-Schalen abgeschottet werden. Intumex® Wrap (Breite 50 mm) ist mittig im Weichschott zu platzieren.



### Montageablauf

- Rohraussendurchmesser und Dämmstärke bestimmen
- Lagenanzahl der Wicklung bestimmen und Intumex® Wrap ablängen
- Intumex® Wrap Brandschutzband um die Rohrdämmung wickeln
- Ringspaltverschluss im Weichschott ( $\leq 5 \text{ mm}$ ) mit Intumex® AN oder Intumex® CSP. Das Brandschutzband darf nicht überstrichen werden.

Stahlrohre mit brennbarer Dämmung mind. RF3	Lagen Intumex® Wrap	Eltt - Wand
Stahl Ø 18 - 42 mm (Wanddicke 1 - 14,2 mm) Isolierung 20 mm	1 Lage	EI30-U/C
Stahl Ø 18 mm (Wanddicke 1 - 14,2 mm) Isolierung 40 mm	2 Lagen	EI60-U/C
Stahl Ø 42 mm (Wanddicke 1 - 14,2 mm) Isolierung 60 mm	3 Lagen	EI60-U/C

Kupferrohre mit brennbarer Dämmung mind. RF3	Lagen Intumex® Wrap	Eltt - Wand
Kupfer Ø 18 mm (Wanddicke 1 - 14,2 mm) Isolierung 20 mm	1 Lage	EI30-U/C
Kupfer Ø 18 - 42 mm (Wanddicke 1 - 14,2 mm) Isolierung 20 mm	1 Lage	EI30-U/C
Kupfer Ø 18 mm (Wanddicke 1 - 14,2 mm) Isolierung 40 mm	2 Lagen	EI60-U/C
Kupfer Ø 42 mm (Wanddicke 1 - 14,2 mm) Isolierung 60 mm	3 Lagen	EI30-U/C

### Kunststoffrohre

Intumex® Wrap wird bündig im Weichschott eingebaut und darf nicht überbeschichtet werden. Der Ringspalt zwischen Intumex® Wrap und dem Weichschott erfolgt mit Intumex® AN oder Intumex® CSP.

### Montageablauf

- Rohraussendurchmesser bestimmen
- Lagenanzahl der Wicklung bestimmen
- Intumex® Wrap Brandschutzband um die Kunststoffrohre wickeln
- Ringspaltverschluss im Weichschott ( $\leq 5 \text{ mm}$ ) mit Intumex® AN oder Intumex® CSP. Das Brandschutzband darf nicht überstrichen werden.

Bezeichnung	Dimensionsbereich Ø Rohrdurchmesser (mm) s Rohrwandstärke (mm)	Intumex® CSP 1 x 50 mm Tragkonstruktion	Lagenanzahl	Klassifizierung
PE-HD	Ø 40 / s 1,8 - Ø 63 / s 4,0	LBW,MBW	3	EI60-U/U
PP-H / PP-R	Ø 40 / s 1,8 - Ø 63 / s 2,0	LBW,MBW	3	EI90-U/U
PE-HD	Ø 32 / s 1,8 - Ø 63 / s 2,0	LBW,MBW	3	EI30-U/U
PP-H / PP-R	Ø 32 / s 1,8 - Ø 63 / s 2,0	LBW,MBW	3	EI90-U/U

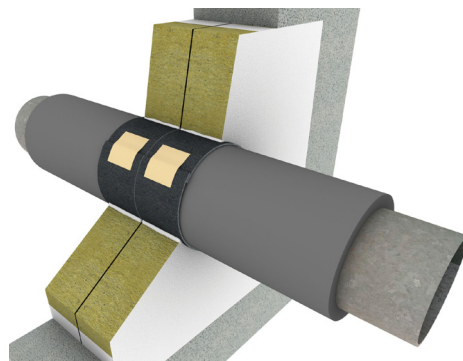


## INTUMEX® Wrap in Intumex® CSP 2 x 50 mm

### Metallrohre mit brennbarer Dämmung

Das Mindestbrandverhalten der Dämmung ist B-s3,d0 → RF2 (cr), mit einer Dicke zwischen 6 - 32 mm und einer Länge von mind. 500 mm. Es genügt

**1 Lage Intumex® Wrap** für Stahlrohre bis 220 mm und Kupferrohre bis 88.9 mm Durchmesser. **Montage: Wand beidseitig, Decke unterseitig.**



### Montageablauf

- Rohraussendurchmesser und Dämmstärke bestimmen
- Lagenanzahl der Wicklung bestimmen und Intumex® Wrap ablängen
- Intumex® Wrap Brandschutzband um die Rohrdämmung wickeln
- Ringspaltverschluss im Weichschott (≤ 5 mm) mit Intumex® AN oder Intumex® CSP. Das Brandschutzband darf nicht überstrichen werden.

Stahlrohre mit brennbarer Dämmung mind. RF2 (cr)	Lagen Intumex® Wrap	Eltt - Wand Decke
Stahl Ø 50 - 220 mm (Wanddicke 1 - 14,2 mm) Isolierung ≤ 32 mm	1 Lage	EI90-U/C

Kupferrohre mit brennbarer Dämmung mind. RF2 (cr)	Lagen Intumex® Wrap	Eltt - Wand Decke
Kupfer Ø 20 - 88,9 mm (Wanddicke 1 - 14,2 mm) Isolierung ≤ 32 mm	1 Lage	EI90-U/C

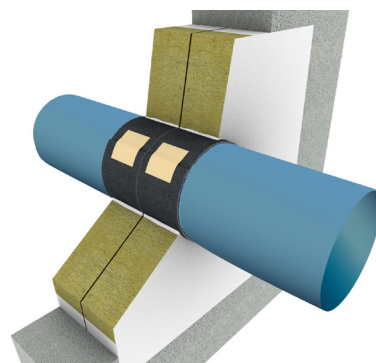
### Kunststoffrohre

Intumex® Wrap darf maximal 5 mm aus der Weichschottoberfläche herausragen und nicht überbeschichtet werden. Der Ringspalt um das Band im Weichschott erfolgt dann mit Intumex® AN oder Intumex® CSP.

**Montage Kunststoffrohre: Wand beidseitig, Decke unterseitig.**

**Montage Kunststoffrohren mit Dämmung oder Aluverbundrohre:**

**Wand + Decke beidseitig.**



### Montageablauf

- Rohraussendurchmesser und Dämmstärke bestimmen
- Lagenanzahl der Wicklung bestimmen und Intumex® Wrap ablängen
- Intumex® Wrap Brandschutzband um die Rohrdämmung wickeln
- Ringspaltverschluss im Weichschott (≤ 5 mm) mit Intumex® AN oder Intumex® CSP. Das Brandschutzband darf nicht überstrichen werden.

Bezeichnung	Rohrtyp	Dimensionsbereich Ø Rohrdurchmesser (mm) s Rohrwandstärke (mm)	Intumex® CSP 2 x 50 mm Tragkonstruktion	Lagenanzahl Ø (mm) → Lagen	Klassifizierung
PVC, PE PP-H, PP-R	Thermoplastrohr 	Ø 32 / s 1,8 - Ø 160 / s 14,6 Ø 32 / s 1,8 - Ø 160 / s 9,1	LBW, MBW, CLT***	63 → 3 75 - 90 → 4 110 - 125 → 5 140 - 160 → 6	EI120-U/U
Geberit Silent dB20		Ø 56 / s 3,2 - Ø 160 / s 7,0	LBW, MBW, CLT***	63 → 3 75 - 90 → 4 110 - 125 → 5 140 - 160 → 6	EI90-U/U
Geberit Silent dB20		Ø 56 / s 3,2 - Ø 110 / s 6,0	LBW, MBW, CLT***	50 - 63 → 3 75 - 90 → 4 110 - 125 → 5	EI90-U/U
PP-H / PP-R**	Thermoplastrohr 	Ø 32 / s 1,8 - Ø 110 / s 2,7	LBW, MBW, CLT***	32 - 40 → 2 50 - 63 → 3 75 - 90 → 5 110 → 7	EI90-U/C
Geberit Mepla*/**	Metallverbundrohr 	Ø 16 / s 2,5 - Ø 75 / s 4,7	LBW, MBW, CLT***	1 Lage beidseitig	EI90-U/C
Geberit Pushfit*/**		Ø 16 / s 2,0 - Ø 25 / s 2,6	LBW, MBW, CLT***	1 Lage beidseitig	EI90-U/C
PE-X*/**		Ø 16 / s 2,2 - Ø 63 / s 8,6	LBW, MBW, CLT***	1 Lage beidseitig	EI90-U/C

\* Rohr mit brennbarer Isolation mind. E → RF3 (cr), Dicke < 4 mm, LS 500 mm

\*\* Rohr mit brennbarer Isolation mind. B-s3,d0 → RF2 (cr), Dicke < 32 mm, LS 500 mm

\*\*\* CLT mit Leibungausbildung RF1