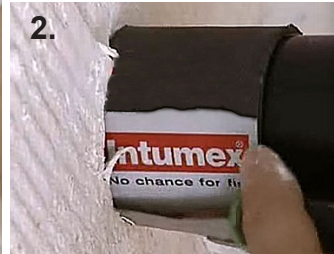




INTUMEX® Wrap Einbauanleitung



Zwei Montageabläufe

1. Zuerst Intumex® Wrap an der richtigen Stelle montieren. Danach an das Band mit der Weichschottplatte oder Mörtel anschliessen.
2. Zuerst das Weichschott erstellen, Intumex® Wrap einschieben und den Ringspalt mit Intumex® AN verschliessen.



Befestigung Variante 1

mit einem Klebeband

Befestigung Variante 2

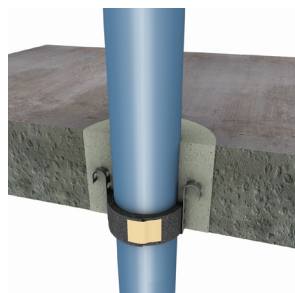
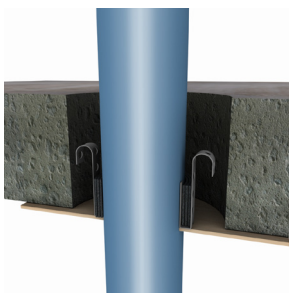
mit einem Lochband (C-Klammer)

Befestigung Variante 3

mit einem Kabelbinder

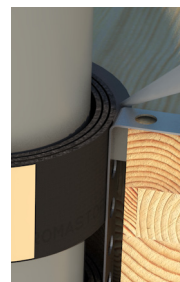
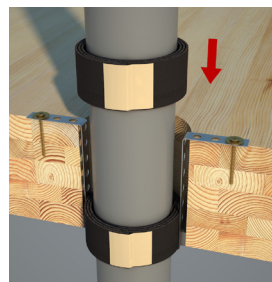
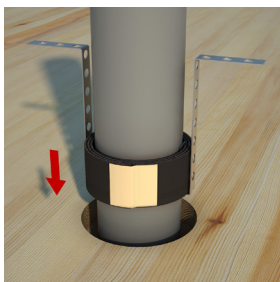
Befestigung Variante 4

mit einem Metalldraht



Intumex® Wrap mit Brandschutzmörtel in Massivdecke

1. S-förmiger Haken aus Stahllochband biegen
2. Richtige Anzahl der Lagen von Intumex® Wrap mit dem S-Haken um das Rohr legen
3. Aussparung zumörteln



Einbau von Intumex® Wrap in Brettsperrholzdecke

1. S-förmiger Haken aus Stahllochband biegen
2. Richtige Anzahl der Lagen von Intumex® Wrap mit dem S-Haken um das Rohr legen
3. Ringspalt mit Intumex® AN verschliessen