



INTUMEX® Wrap Instruction de montage



Deux variantes de séquence de montage

1. Poser d'abord Intumex® Wrap au bon endroit, puis coller la plaque de laine de roche ou remplir avec le mortier.
2. Positionner d'abord la plaque de laine de roche. Ensuite, insérer Intumex® Wrap et fermer l'espace annulaire avec Intumex® AN.



Fixation variante 1

avec un ruban adhésif

Fixation variante 2

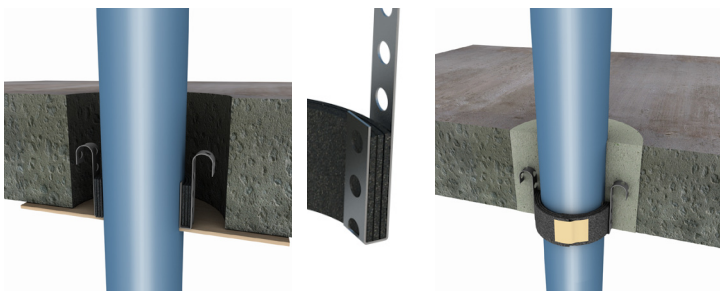
avec une bande perforée en acier (agrafe en forme C)

Fixation variante 3

avec un collier de câbles

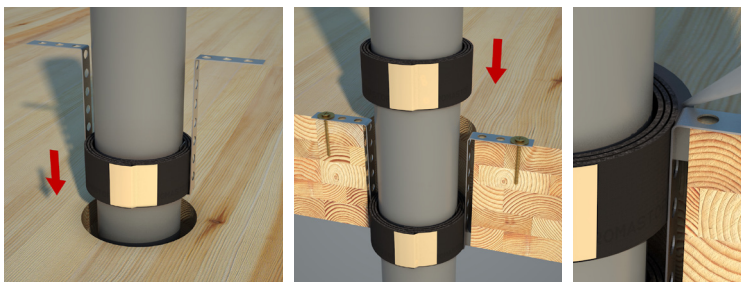
Fixation variante 4

avec un fil de métal



Intumex® Wrap avec mortier coupe-feu dans un plafond massif

1. Plier des crochets en forme de S à partir d'une bande perforée en acier
2. Appliquer le nombre correct de couches d'Intumex® Wrap avec le crochet en forme de S
3. Sceller l'espace autour du tube avec du mortier



Intumex® Wrap dans un plafond de bois lamellé croisé

1. Plier des crochets en forme de S à partir d'une bande perforée en acier
2. Appliquer le nombre correct de couches d'Intumex® Wrap avec le crochet en forme de S, et fixer le crochet au bois avec des clous
3. Sceller l'espace annulaire avec Intumex® AN