



Intumex® AS Brandschutzbeschichtung für Fugen

Einsatz

Intumex® AS ist eine elastische, ablative Brandschutzfarbe gegen Feuer, Rauch und Heissgase. Nach dem Trocknen bleibt Intumex® AS dauerelastisch und wasserunempfindlich. Mit der Nutzungsklasse Y1 ist Intumex® AS auch für Aussenanwendungen geeignet (negative Temperaturen, gelegentlich UV Strahlen, kein Regen). Intumex® AS kann bei Bedarf mit wenig Wasser verdünnt werden.

Das Intumex® AS System ist geprüft nach EN1366-4 und VKF-zertifiziert als Fugenabschottung für Massivwände (≥ 100 mm) und Massivdecken (≥ 150 mm). Intumex® AS ist anwendbar als Fugenabdichtung bei Anschlüssen an angrenzende Bauteile gemäss VKF-BSR 15-15. Aufgrund der elastischen Eigenschaft von Intumex® AS ist diese Abschottung sehr geeignet für breite Brandschutzfugen mit Bewegung. Der Fugenhintergrund wird mit Mineralwolle (Euroklasse A1 → RF1 und T > 1000 °C, mind. 40 kg/m³ bzw. 60 kg/m³) gefüllt.

Zur schnelleren Montage bieten wir vorbeschichtete Fugenelemente an. Diese werden ca. 20% breiter als die Fugenbreite hergestellt.

Eigenschaften Intumex® AS

- hervorragende Verarbeitung: streichbar und spachtelbar
- gute Haftungseigenschaften
- überstreichbar nach 24 h bei 20° C

Lagerung

In verschlossenen Originalgebinden, kühl und frostfrei.
Bis 12 Monate ab dem Abfülldatum.
Lagerungstemperatur + 5 bis + 25°C.

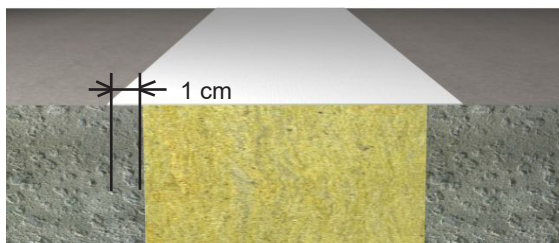
Verarbeitung

Untergrundbedingungen: saubere Oberfläche (fett- und staubfrei), Verarbeitungstemperatur + 5 bis + 40° C.

Zulassungen

VKF Nr. 17654
ETA-16/0310
Klassifikationsbericht IBS Linz Nr. 12022414
Klassifikationsbericht 02806/19/Z00NZP

Bewertung eco-basis:
Verletzt keine Ausschlusskriterien
von Minergie-ECO



Beispiel einer einseitig beschichteten Deckenfuge mit Intumex® AS (Breite bis 100 mm, Feuerwiderstand EI120)

Lieferformen

Intumex® AS

weiss

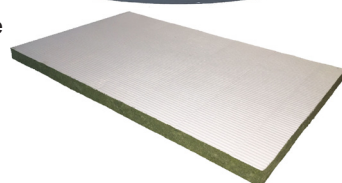
Eimer à 12 kg



Intumex® AS Mineralwollplatte

einseitig (1s) beschichtet

160 kg/m³, 100x60x5 cm



Intumex® AS Mineralwollplatte

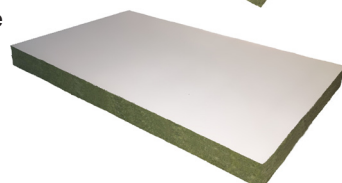
einseitig (1s) oder
beidseitig (2s) beschichtet

60 kg/m³

100x60x5 cm: 1s

100x60x10 cm: 1s, 2s

andere Stärken auf Anfrage



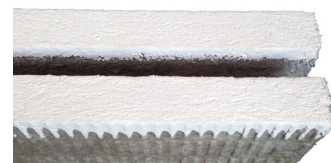
Intumex® AS Fugenelemente

einseitig beschichtet

beidseitig beschichtet

vierseitig beschichtet

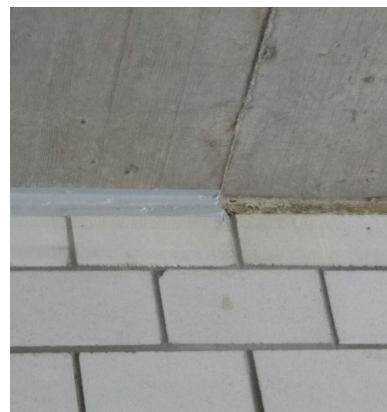
auf Anfrage



Fugenbreite	Breite Element	Stärke Element	Länge Element
3 - 4 cm	4 cm	5 / 10 cm	100 cm
5 - 6 cm	6 cm	5 / 10 cm	100 cm
8 - 10 cm	10 cm	5 / 10 cm	100 cm
10 - 12 cm	12 cm	5 / 10 cm	100 cm
12 - 15 cm	15 cm	5 / 10 cm	100 cm
16 - 20 cm	20 cm	5 / 10 cm	100 cm
21 - 25 cm	25 cm	5 / 10 cm	100 cm
26 - 30 cm	30 cm	5 / 10 cm	100 cm



Rauchdichte Fuge RF1 mit Intumex® AS Fugenelementen



Intumex® AS EI90 Fuge mittels Beschichten der schon vorhandenen Steinwolle



Intumex® AS Brandschutzbeschichtung für Fugen

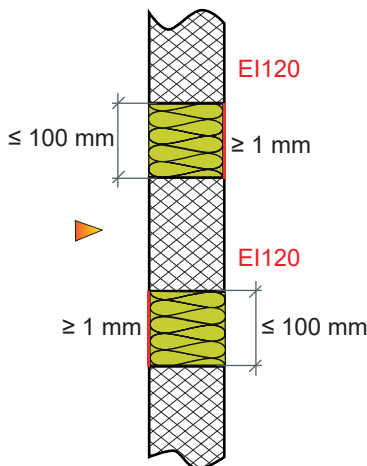
Technische Daten

Farbe:	weiss
Dichte:	1,35 g/cm ³
Viskosität:	ca. 60.000 mPa.s
Feststoffgehalt:	ca. 70%
Aschegehalt:	ca. 30%
Härte-Shore A:	40
Filmbildung:	ca. 10 min nach dem Auftrag
Reissfestigkeit:	0,35 MPa
Bruchdehnung:	ca. 250%
Nutzungsklasse:	Y ₁

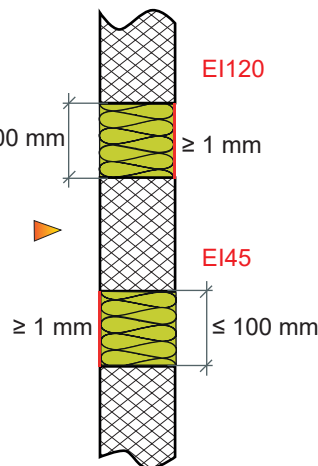
Schwingungstest: (EN 60068-26:00)	kein Einfluss erkennbar
Erschütterungstest: (EN 60068-3-3:00)	kein Einfluss erkennbar
Salzsprühtest: (ISO 9227:1994)	kein Einfluss erkennbar
Fungizidtest: (EN ISO 846:1998)	
Schwefeldioxydtest: (ISO 6988:1994)	kein Einfluss erkennbar
Wasseraufnahme: (EN ISO 62:99) (EN 60243-1:99)	kein Einfluss erkennbar

Massivwände, Hinterfüllung Mineralwolle RF1, T ≥ 1000 °C, ≥ 40 kg/m³, Bewegung ≤ 7.5 %

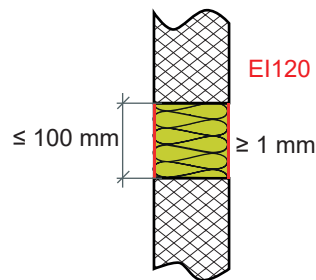
Horizontale Fugen einseitig



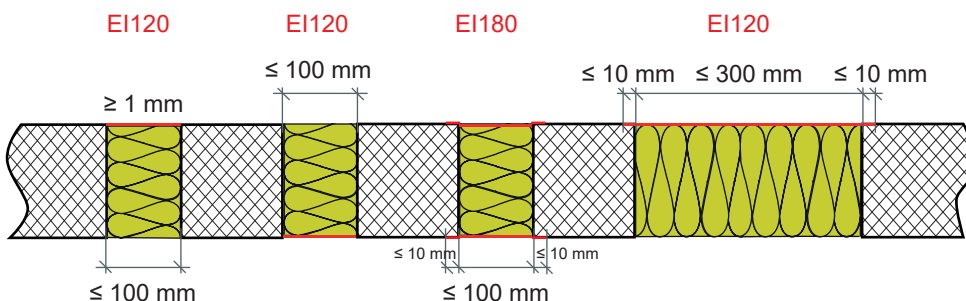
Vertikale Fugen einseitig



Vertikale und horizontale Fugen beidseitig



Massivdecken, Hinterfüllung Mineralwolle RF1, T ≥ 1000 °C, ≥ 40 kg/m³, Bewegung ≤ 7.5 %

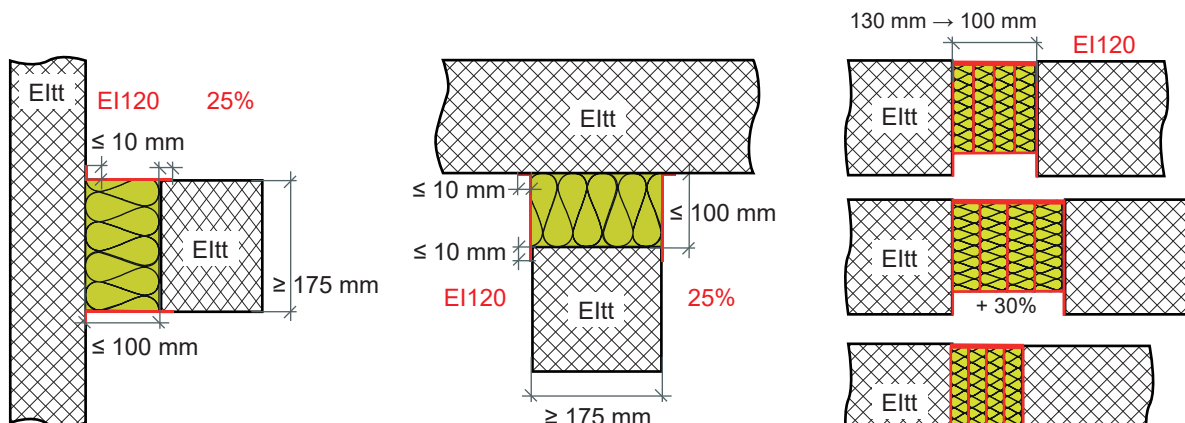


Nachweis von Deckenfugen
bis 300 mm Breite nach
Klassifikationsbericht
IBS 12022414



Intumex® AS Brandschutzbeschichtung für Fugen

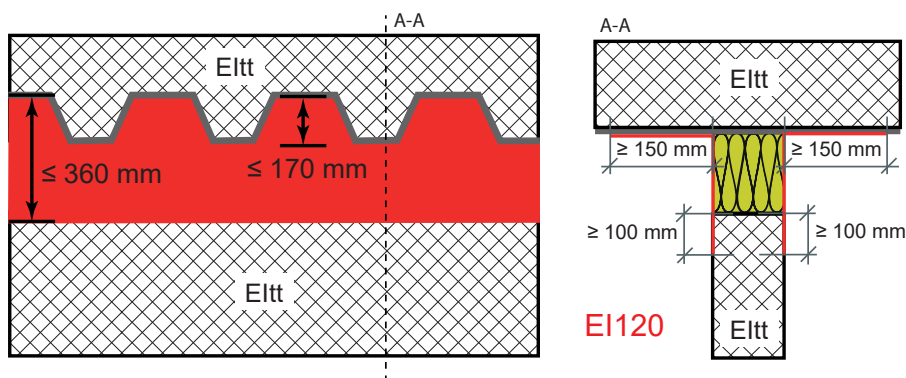
**Wand-Decken-Anschlüsse, Hinterfüllung Mineralwolle RF1, $T \geq 1000\text{ °C}$, $\geq 40\text{ kg/m}^3$,
Bewegung $\leq 25\%$, $\pm 30\%$**



Trockenschichtdicke von Intumex AS: $\geq 1.5\text{ mm}$
Nachweis nach Klassifikationsbericht
02806/19/Z00NZP vom 31.1.2020

Wand-Wand, Decke-Decke, Wand-Decke
Trockenschichtdicke von Intumex AS: $\geq 1\text{ mm}$
Nachweis nach ETA-16/0310

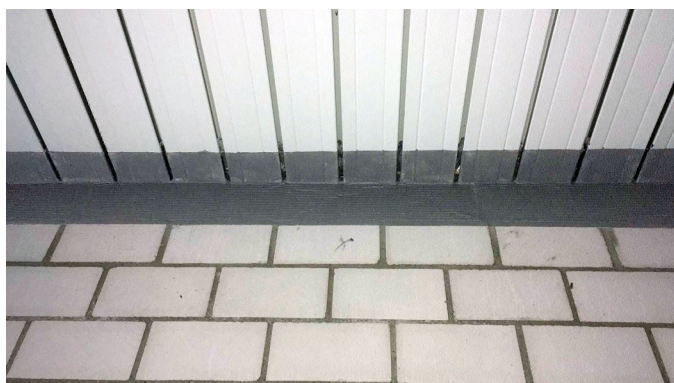
**Wand-Decken-Anschluss mit Trapezblech,
Hinterfüllung Mineralwolle RF1, $T \geq 1000\text{ °C}$, $\geq 60\text{ kg/m}^3$,**



Intumex® AS Anschluss für
Trapezblechprofil zwischen
brandabschnittsbildender Massiv-
wand und Decke.

Trockenschichtdicke von Intumex
AS: $\geq 2\text{ mm}$

Nachweis nach ETA-16/0310



Beispiel eines Trapezblech-Anschlusses mit Intumex® AS.



Intumex® AS Brandschutzbeschichtung für Fugen

Anschluss brandabschnittsbildender Wände an Aussenwände oder Dachkonstruktionen
(Aussenwände: Variante A oder D, Dachkonstruktionen Variante A oder B nach VKF-BSR 15-15 Ziff. 3.3.3)

Intumex® AS dient als Abdichtung der Fuge

