

Kabel

VKF-Nr. 33335

Kabel bis Ø80mm mit Intumex® CSP (100mm)
Kabelbündel bis Ø100mm (einzeln bis Ø21mm) mit Intumex® CSP (100mm)
Kabeltrassen aus Stahl mit Intumex® CSP (100mm)
Kabel bis Ø70mm(W)/ 60mm(D) mit Intumex® MG (50mmx5mm)
Kabel bis Ø21mm mit Intumex® KH21

Elektroinstallationsrohre

VKF-Nr. 33335

Bis M20 mit Intumex® KH21 einseitig (W)
Bis M50 als Bündel bis Ø70mm mit Intumex® MG (50mmx5mm)

Stahlrohre

VKF-Nr. 33335

Bis Ø108mm mit Mineralwolle RF1 (mind. 30mm, mind. 35kg/m³, mind. 500mm)
Bis Ø88.9mm mit K-FlexR90 (25mm, mind. 1000mm)
Bis Ø42mm mit brennbarer Dämmung mind. RF3 und Intumex® Wrap (W)
(Stärke bis 20mm 1 Wicklung, bis 40mm 2 Wicklungen, bis 60mm 3 Wicklungen)

Kupferrohre

VKF-Nr. 33335

Bis Ø88.9mm mit Mineralwolle RF1 (mind. 30mm, mind. 35 kg/m³, mind. 1000mm)
Bis Ø88.9mm mit K-FlexR90 (25mm, mind. 1000mm)
Bis Ø42mm mit brennbarer Dämmung mind. RF3 und Intumex® Wrap (W)
(Stärke bis 20mm 1 Wicklung, bis 40mm 2 Wicklungen, bis 60mm 3 Wicklungen)

Brennbare Rohre

VKF-Nr. 33335

PVC bis Ø250mm mit Brandschutzmanschette Intumex® RS10
PE, PP bis Ø200mm mit Brandschutzmanschette Intumex® RS10
Geberit Silent-dB20 bis Ø135mm mit Brandschutzmanschette Intumex® RS10
Geberit Silent-PP bis Ø125mm mit Brandschutzmanschette Intumex® RS10
PE, PP bis Ø63mm mit Brandschutzband Intumex® Wrap

Tragkonstruktionen

MBW-D mind. 150mm, MBW-W/ LBW mind. 100mm

Maximale Fläche

bis zu 3 m²

Abhängungen

Wand beidseitig max. 375mm
Decke oberseitig max. 320mm

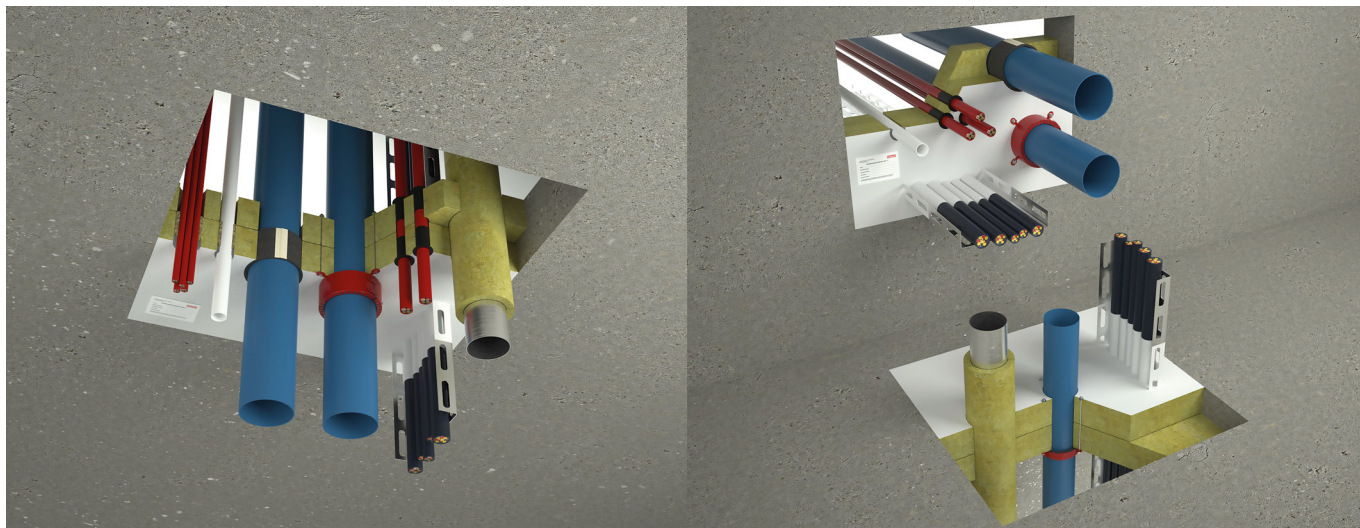
Mindestabstände (Auszug)

Kabel / Kabeltrasse - Bauteilleibung: 0mm
Intumex® RS10 - Intumex® RS10: 0mm
Intumex® Wrap - Intumex® Wrap: 0mm
Intumex® MG - Bauteilleibung: 34mm

Lieferform

Intumex® CSP-L Farbe 12,5kg
Intumex® CSP-M Spachtel 12,5kg
Intumex® Brandschutzplatten beiseitig beschichtet 100x60cm

Weitere Details sind in den entsprechenden Datenblättern und Zulassungen.



Kabel

VKF-Nr. 26589

Kabel bis Ø80mm
Kabelbündel bis Ø100mm (einzeln bis Ø21mm)
Kabeltrassen aus Stahl dürfen durchgeführt werden
Beschichtung Kabel und Kabeltrasse beidseitig mind. 100mm

Elektroinstallationsrohre

VKF-Nr. 30712

Bis M50 als Bündel bis Ø160mm
Beidseitig mind. 25mm tief und Ringspalt mind. 20mm mit Intumex® MG

Stahlrohre

VKF-Nr. 31019

Bis Ø42mm mit Mineralwolle RF1 (mind. 30mm, mind. 40 kg/m³, mind. 500mm)

VKF-Nr. 31019

Bis Ø114mm mit Mineralwolle RF1 (mind. 30mm, mind. 40 kg/m³, mind. 1000mm)

VKF-Nr. 32122

Bis Ø88.9mm mit K-FlexR90 (25mm, mind. 1000mm)

VKF-Nr. 31019

Bis Ø220mm mit brennbarer Dämmung mind. RF2 (cr) und Intumex® Wrap
(Stärke bis 32mm 1 Wicklung)

Kupferrohre

VKF-Nr. 31019

Bis Ø42mm mit Mineralwolle RF1 (mind. 30mm, mind. 40 kg/m³, mind. 1000mm)

VKF-Nr. 31019

Bis Ø88.9mm mit Mineralwolle RF1 (mind. 30mm, mind. 40 kg/m³, mind. 2000mm)

VKF-Nr. 32122

Bis Ø88.9mm mit K-FlexR90 (25mm, mind. 1000mm)

VKF-Nr. 31019

Bis Ø88.9mm mit brennbarer Dämmung mind. RF2 (cr) und Intumex® Wrap
(Stärke bis 32mm 1 Wicklung)

Brennbare Rohre

VKF-Nr. 26604

PVC bis Ø250mm mit Brandschutzmanschette Intumex® RS10
PE, PP bis Ø200mm mit Brandschutzmanschette Intumex® RS10
Geberit Silent-dB20 bis Ø135mm mit Brandschutzmanschette Intumex® RS10
Geberit Silent-PP bis Ø125mm mit Brandschutzmanschette Intumex® RS10
PVC, PE, PP bis Ø160mm mit Brandschutzband Intumex® Wrap
Geberit Silent-dB20 bis Ø160/110mm (W/D) mit Brandschutzband Intumex® Wrap
Geberit Mepla Ø16 - 75mm (mit und ohne Dämmung (mind. RF2(cr)) mit Intumex® Wrap

VKF-Nr. 26598

Tragkonstruktionen

MBW-D mind. 150mm, MBW-W/ LBW mind. 100mm

Maximale Fläche

bis zu 1.44m² (EI90) und bis zu 3m² (EI60)

Abhängungen

Wand beidseitig max. 250mm
Decke oberseitig max. 250mm

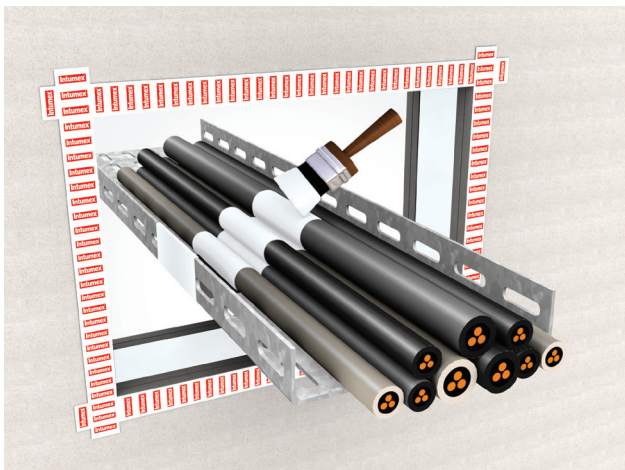
Mindestabstände

0mm!

Lieferform

Intumex® CSP-L Farbe 12,5kg
Intumex® CSP-M Spachtel 12,5kg
Intumex® Brandschutzplatten einseitig beschichtet 100x60cm

Weitere Details sind in den entsprechenden Datenblättern und Zulassungen.



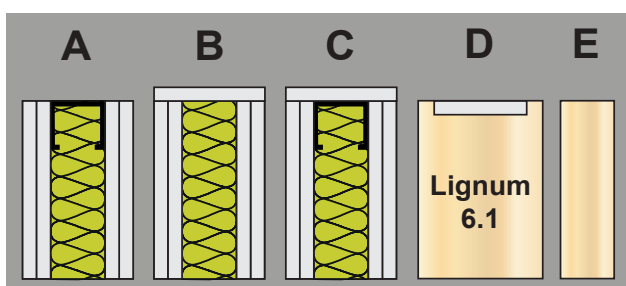
Einbau

Genaueres Ausmessen, Zuschneiden und Abkleben

Leibung, Plattenstösse und durchgeführte Leitungen sind mit Intumex® CSP vorgängig zu beschichten (für eine bessere Haftung die Plattenstösse anfeuchten).

Unebenheiten und Löcher in der Leibung oder Platte mit Intumex® CSP-M ausspachteln.

Intumex® CSP ist überstreichbar (alle Farben auf Dispersions-, Polyurethan-, Acrylbasis oder Mischungen draus).



Leibung

In der Leichtbauwand muss vor der Abschottung eine Leibung erstellt werden.

A Stahlständerprofil (bei 1x50mm direkt auf das Profil)

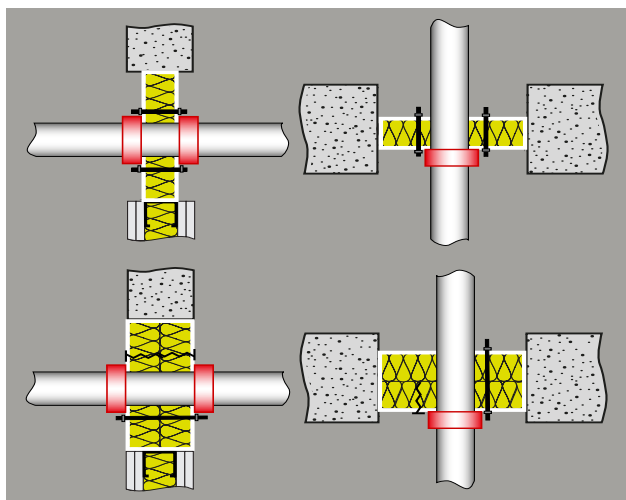
B 1x12.5mm Gipsplatte SN EN520

C Kombination aus A + B

D Leibung BSP30-RF1 nach Lignum 6.1 für Holzbauteile

Abb. 1052-1 / 1052-2 / 1052-3

E Anschluss an Rahmenverbreiterung, Trennwand oder bewegliche Schacht gemäss separater Prüfung

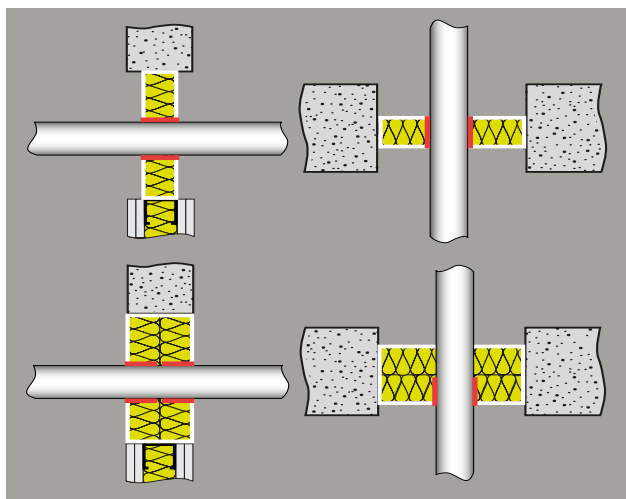


Brandschutzmanschette in Intumex® CSP 1x50mm

Befestigung der Brandschutzmanschetten Intumex® RS10 mit Gewindestangen M6, bei Wänden beidseitig, bei Decken nur unterseitig. Dünne Schalldämmmatten bis 5mm können immer durchgeführt werden.

Brandschutzmanschette in Intumex® CSP 2x50mm

Befestigung der Brandschutzmanschetten Intumex® RS10 mit Spiralschrauben oder Gewindestangen M6, bei Wänden beidseitig, bei Decken nur unterseitig. Dünne Schalldämmmatten bis 5mm können immer durchgeführt werden.



Brandschutzband in Intumex® CSP 1x50mm

Brandschutzband Intumex® Wrap bündig mit der Platte einbauen. Ringspalt zwischen Intumex® Wrap und Steinwollplatte mit Intumex® AN oder Intumex® CSP verschliessen. Unbedingt die richtige Anzahl der Wicklungen beachten.

Brandschutzband in Intumex® CSP 2x50mm

Brandschutzband Intumex® Wrap bündig mit der Platte einbauen oder bis max. 5mm vorstehend (Wand beidseitig, Decke unterseitig). Ringspalt zwischen Intumex® Wrap und Steinwollplatte mit Intumex® AN oder Intumex® CSP verschliessen. Unbedingt die richtige Anzahl der Wicklungen beachten.

Weitere Details sind in den entsprechenden Datenblättern und Zulassungen.