



Intumex® CSP Mastic et peinture coupe-feu

Utilisation

Intumex® CSP-L / CSP-M

est un enduit intumescent à base d'eau pour obturations coupe-feu combinées avec un panneau (EI30-EI60) ainsi qu'avec deux panneaux (EI30-EI60-EI90).

Propriétés

- blanc
- intumescent (env. 22 fois de plus)
- exempt d'halogène
- peut être repeint (avec une peinture résistante à l'eau ou de couleur)
- bonne adhésion sur différents fonds
- diluable avec un 1/2 l d'eau par seau (12,5kg)

Tous les produits Intumex® peuvent être peints, comme par exemple, Intumex® AS sur Intumex® CSP ou Intumex® CSP sur Intumex® MG. Pour rendre Intumex® CSP imperméable à l'eau, une laque 2K peut être utilisée.

Stockage

Stocker et conserver dans un espace frais et sec, à l'abri du gel et de la chaleur (3 °C - 35 °C). Conservation min. 6 mois dans les seaux d'origine fermés. Utilisez rapidement les contenants ouverts et protégez-les du dessèchement avec une couche d'eau.

Conseils de sécurité

Garder hors de portée des enfants et éviter le contact avec les aliments.

Forme de livraison

Intumex® CSP-M
application à la spatule
couvercle vert



Intumex® CSP-L
application au pinceau
couvercle rouge

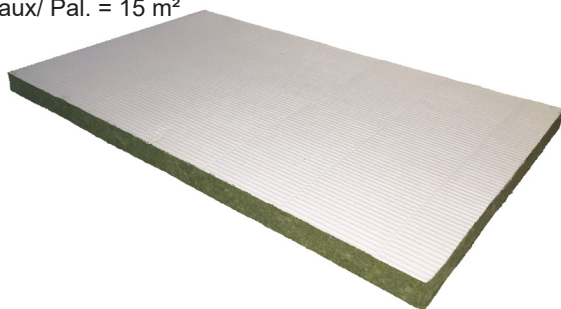


Seaux à 12,5 kg
44 Seaux/Palette

Panneaux ignifuges INTUMEX, lisses ou structurés

ép. = 5 cm, revêtu sur une ou les deux faces, 100 x 60 x 5 cm,
30 Panneaux/ Pal. = 18 m²

ép. = 6 cm, revêtu sur une ou les deux faces, 100 x 60 x 6 cm,
25 Panneaux/ Pal. = 15 m²



Homologations

Agrément européen:

ETA 15/0682 avec déclaration de performance correspondante

Homologations AEAI - obturation combinée:

33335: Intumex® CSP 1 x 50 mm OBTURATION COMBINÉE
26589: Intumex® CSP 2 x 50 mm câbles
26606: Intumex® CSP 2 x 50 mm tube acier - laine de roche
26608: Intumex® CSP 2 x 50 mm tube cuivre - laine de roche
31019: Intumex® CSP 2 x 50 mm bande Intumex® Wrap avec RF2(cr)
32122: Intumex® CSP 2 x 50 mm tube de métal avec K-Flex R90
26604: Intumex® CSP 2 x 50 mm manchette Intumex® RS10
26598: Intumex® CSP 2 x 50 mm bande Intumex® Wrap
30712: Intumex® CSP 2 x 50 mm conduits câbles Intumex® MG

Application

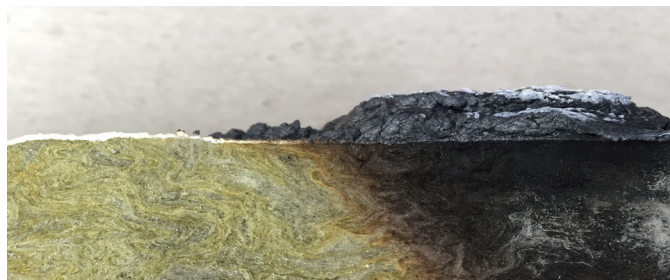
Agiter la masse Intumex® CSP avant l'utilisation et appliquer avec un pinceau, une spatule ou une truelle. Sur les panneaux en laine minérale appliquer une couche continue de 1 mm (en état sec, correspond à 1,4 mm humide). Nettoyer les outils avec de l'eau ou mécaniquement.

Intumex® CSP-L peut être appliqué au pinceau ou au rouleau, consistance étalable.

Intumex® CSP-M peut être appliqué avec une spatule, consistance pâteuse molle.

Données techniques

	CSP-L	CSP-M
Couleur:	blanc	blanc
Consistance:	visqueux	hautement visqueux
Poids spécifique:	1,4 ± 0,2 g/cm ³	1,4 ± 0,2 g/cm ³
Viscosité	20 - 40 Pa.s	190 - 220 Pa.s
Réaction au feu:	C-s2,d0 (RF2)	C-s2,d0 (RF2)
Stabilité:	env. 1 mm	env. 10 mm
Température de départ:	env. 300°C	env. 300°C
Expansion:	env. 1:22	env. 1:22
Teneur COV:	38 g/L	38 g/L
Classe d'utilisation:	Z ₂	Z ₂



Intumex® CSP gonfle à partir de 300 °C et forme une couche carbonisée isolante.