



Manchettes coupe-feu Intumex® RS10

Utilisation

Les manchettes coupe-feu Intumex® RS10 sont utilisées pour l'obturation coupe-feu des tuyaux en plastique traversant un paroi ou plafond formant un compartiment coupe-feu. Intumex® RS10 a été testé sur tous les types thermoplastes courants: PVC, PP, PE ainsi que tubes multicouches et tubes renforcés en minéraux.

En cas d'incendie, Intumex® RS10 ferment de façon efficace:

- les manchons de tuyaux
- des tuyaux inclinés
- des tuyaux traversant des obturations combinées
- des traversant des parois légères
- des tuyaux avec une isolation inflammable

La manchette Intumex® RS10/xxx/030 (hauteur d'installation de 30 mm) s'applique très bien à des endroits étroits et pour des cas standard.

La manchette RS 10/xxx/060 (hauteur d'installation de 60 mm) possède de grandes réserves et peut être utilisée pour des cas spéciaux, pour des tuyaux avec isolation inflammable ou on pour une résistance au feu de EI120 u/u.

Les manchettes sont disponibles pour les tuyaux d'un diamètre jusqu'à 315 mm. Pour les tuyaux jusqu'à 400 mm de diamètre, on utilise la manchette Intumex® RS15.

Caractéristiques

Les manchettes coupe-feu Intumex® sont insensibles à l'eau, à l'humidité, aux conditions atmosphériques et résistantes aux produits chimiques.

Stockage

Conserver en lieu sec et frais.

Homologation

ETA-15/0690

No. 33335 obturation combinée Intumex® CSP 1 x 50 mm

No. 26604 obturation combinée Intumex® CSP 2 x 50 mm

No. 31850 carottage

No. 31918 obturation en mortier coupe-feu

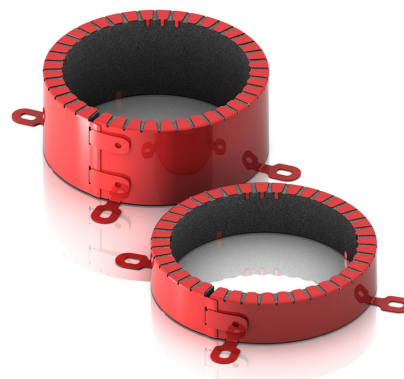
Indications de sécurité

Tenir hors de portée des enfants.

Eviter le contact avec les produits alimentaires.

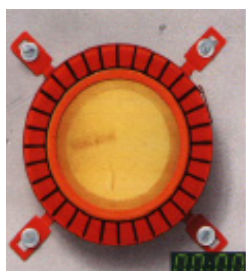
Forme de livraison

- avec vis pour béton, béton expansé, brique silico-calcaire et brique pleine

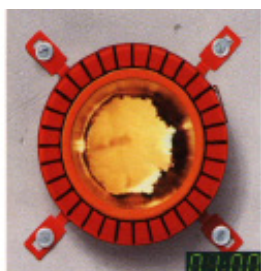


Hauteur d'installation 60 et 30 mm pour diamètres de tuyaux de 32 - 315 mm (sans ou avec isolation inflammable).

00:00



01:00



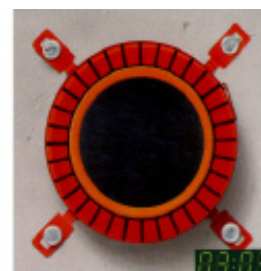
01:31



02:00



03:03



En cas d'incendie, les manchettes coupe-feu Intumex® RS10 ferment le tuyau de façon rapide et sûre en 3 minutes. Sous l'effet du feu, la fermeture se maintient étanche au moins 90 minutes.

Les deux bouts du tuyau sont ouverts, c'est-à-dire, l'intérieur de la chambre de chauffage est visible au début de l'essai, ce qui correspond à la configuration U/U.



Manchettes coupe-feu Intumex® RS10

Montage

Ouvrir la manchette coupe-feu Intumex® RS10 le plus largement possible afin de la poser autour le tuyaux. Conduire les couvre-joints de raccordement au point prévu et plier les bouts. Le montage s'effectue sur la face inférieure d'un plafond et sur les deux faces d'un mur. Les manchettes peuvent être montées directement côte à côte (distance zéro). Les tuyaux doivent être soutenus des deux côtés des murs ou sur le dessus du plafond à une distance de ≤ 250 mm. Les possibilités de fixation sont indiquées dans le tableau suivant:

Construction de support	Type de fixation
Paroi légère	- tiges filetées M6 ou M8
Construction massiv ou obturation en mortier Promastop-M	- vis jointes - visserie de fixation adaptée en fonction du support - sceller (10 mm en saillie)
Obturation combinée Intumex® CSP 1x50mm	- tiges filetées M6 ou M8
Obturation combinée Intumex® CSP 2x50mm	- tiges filetées M6 ou M8 - vis en spirale 65 mm - accroché
Plafond suspendu	- vis jointes
Paroi de gaine technique	- selon le test, vis jointes ou vis à fixation rapide 3,5x35 mm
Construction en bois lamellé-croisé (CLT)	- Vis à bois (vis pour panneaux d'aggloméré/vis à tête fraisée)
Construction de panneaux sandwich (RF1)	- vis jointes - tiges filetées M6 ou M8

Passages testées supplémentaires

Isolation acoustique des tuyaux à base de mousse synthétique PE de la classe E (ou supérieure), avec une épaisseur maximale de 5 mm

Isolation inflammable de la classe B-s3,d0 (ou supérieure) avec une épaisseur de 6 - 32 mm isolation continue

Tuyaux flexibles spiralés pour pellets, jusqu'à Ø 58 mm (mur massif de 150 mm, ≥ 650 kg/m³): classification EI120 u/u

Transporteur à vis sans fin de pellets avec tuyaux PVC (max. Ø 90 mm, $d \leq 3$ mm) ou **PE** (max. Ø 90 mm, $d \leq 8,2$ mm), avec vis transporteuses métalliques: classification EI90 u/u

Tubes de poste pneumatique avec 2 câbles de commande, entre tube et manchette (max. Ø 110 mm, $d \leq 3$ mm): classification EI45 u/u paroi, EI90 u/u plafond

Tuyaux pour câbles flexibles

paroi légère: jusqu'à Intumex® RS10/110/60 (max. M32)

plafond: jusqu'à Intumex® RS10/160/60 (max. M50)

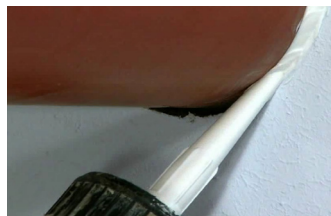
Données techniques

Couleur du boîtier

rouge (revêtu à la poudre, env. RAL 3020 rouge signalisation)

Tuyau Ø extérieur	Manchette Ø extérieur / Ø intérieur / # brides	Hauteur de montage	
		30 type	60 type
32	53/35/ 2	RS10/032/030	-
40	61/45/ 3	RS10/040/030	-
50	78/60/ 3	RS10/050/030	RS10/050/060
56	82/66/ 3	RS10/056/030	RS10/056/060
63	88/71/ 3	RS10/063/030	RS10/063/060
75	108/85/ 3	RS10/075/030	RS10/075/060
90	123/100/ 4	RS10/090/030	RS10/090/060
110	144/120/ 4	RS10/110/030	RS10/110/060
125	158/135/ 4	RS10/125/030	RS10/125/060
140	176/146/ 4	RS10/140/030	RS10/140/060
160	205/170/ 5	RS10/160/030	RS10/160/060
200	244/210/ 5	-	RS10/200/060
225	276/235/ 6	-	RS10/225/060
250	320/260/ 6	-	RS10/250/060
315	377/330/ 6	-	RS10/315/060

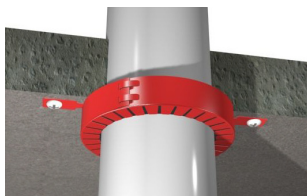
Exemple de montage:
carottage et obturation de l'espace annulaire avec Intumex® AN



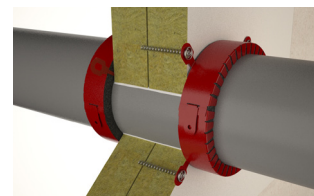
D'abord remplir l'espace annulaire avec Intumex® AN



Ensuite mettre la manchette coupe-feu autour le tube et la fixer dans le fond avec des vis jointes



Montage au-dessous du plafond



Montage des deux côtés dans la paroi (avec vis en spirale)

De nombreux types de tubes et de situations de montage ont été testés. **Veuillez demander nos conseils si nécessaire.**



Manchettes coupe-feu Intumex® RS10

Liste et détails des matériaux de tubes, dimensions, montage et résistance au feu

PE-HD - polyéthylène haute densité					
Spécification	Épais- seur (mm)	Dimension Ø diamètre du tuyau s épaisseur de paroi de tube	Hauteur de montage en cm	Position de la manchette	Résistance au feu
Paroi gaine technique sans isolation	≥ 50	Ø 50/ s 1,8 - Ø 125 / s 11,4	6	montage inversé dans paroi	EI90-U/U EI90-U/C
Paroi gaine technique sans isolation	≥ 50	Ø 50/ s 5,8 - Ø 125 / s 3,1	6	montage inversé dans paroi	EI120-U/U EI120-U/C
Paroi légère	≥ 100	Ø 40/ s 1,8 - Ø 200 / s 11,4	3/6	montage sur paroi	EI90-U/U
Paroi massive	≥ 100	Ø 40/ s 1,8 - Ø 200 / s 11,4	3/6	montage sur paroi	EI90-U/U
Paroi massive	≥ 100	Ø 32/ s 1,8 - Ø 315 / s 15,0	3/6	montage sur paroi	EI90-U/U EI90-U/C
Paroi massive	≥ 100	Ø 32/ s 1,8 - Ø 250 / s 22,7	3/6	montage sur paroi	EI120-U/U EI120-U/C
Paroi massive	≥ 100	tuyau incliné (jusqu'à 45°), max. Ø 125	6	montage sur paroi	EI120-U/U
Paroi massive	≥ 150	Ø 40/ s 1,8 - Ø 315 / s 15,0	3/6	encastrée avec mortier	EI90-U/U EI90-U/C
Paroi massive	≥ 150	Ø 40/ s 1,8 - Ø 250 / s 22,7	3/6	encastrée avec mortier	EI120-U/U EI120-U/C
Plafond massif	≥ 150	Ø 32/ s 1,8 - Ø 250 / s 22,7	3/6	encastrée avec mortier	EI120-U/U EI120-U/C
Plafond massif	≥ 150	Ø 32/ s 1,8 - Ø 315 / s 15,0	3/6	montage dessous	EI90-U/U EI90-U/C
Plafond massif	≥ 150	Ø 32/ s 1,8 - Ø 250 / s 22,7	3/6	montage dessous	EI120-U/U EI120-U/C
Plafond massif	≥ 150	tuyau incliné (45°), max. Ø 125	6	montage dessous	EI120-U/U

PVC-U - chlorure de polyvinyle - PVC rigide					
Spécification	Épais- seur (mm)	Dimension Ø diamètre du tuyau s épaisseur de paroi de tube	Hauteur de montage en cm	Position de la manchette	Résistance au feu
Paroi massive	≥ 100	Ø 40/ s 1,9 - Ø 315 / s 18,7	3/6	montage sur paroi	EI90-U/U EI90-U/C
Paroi massive	≥ 100	Ø 40/ s 1,9 - Ø 250 / s 11,9	3/6	montage sur paroi	EI120-U/U EI120-U/C
Paroi massive	≥ 100	tuyau incliné (jusqu'à 45°), max. Ø 125	6	montage sur paroi	EI120-U/U
Paroi massive	≥ 100	tuyau avec manchon, max. Ø 125	6	montage sur paroi	EI120-U/U
Paroi massive	≥ 150	Ø 110/ s 2,7 - Ø 315 / s 7,7	6	montage sur paroi	EI180-U/U
Plafond massif	≥ 150	Ø 32/ s 1,8 - Ø 315 / s 18,7	3/6	encastrée avec mortier	EI90-U/U EI90-U/C
Plafond massif	≥ 150	Ø 32/ s 1,8 - Ø 315 / s 18,7	3/6	montage dessous	EI90-U/U EI90-U/C
Plafond massif	≥ 150	tuyau incliné (jusqu'à 45°), max. Ø 125	6	montage dessous	EI120-U/U
Plafond massif	≥ 150	tuyau avec manchon, max. Ø 125	6	montage dessous	EI120-U/U



Manchettes coupe-feu Intumex® RS10

PP-H/PP-R - polypropylène

Spécification	Épais- seur (mm)	Dimension Ø diamètre du tuyau s épaisseur de paroi de tube	Hauteur de montage en cm	Position de la manchette	Résistance au feu
Paroi gaine technique sans isolation	≥ 50	Ø 50/ s 1,8 - Ø 125 / s 17,1	6	montage inversé dans paroi	EI90-U/U EI90-U/C
Paroi légère	≥ 100	Ø 40/ s 1,8 - Ø 250 / s 14,2	3/6	montage sur paroi	EI90-U/U
Paroi légère	≥ 100	Ø 40/ s 1,8 - Ø 250 / s 14,2	3/6	montage sur paroi	EI120-U/U
Paroi massive	≥ 100	Ø 40/ s 1,8 - Ø 250 / s 14,2	3/6	montage sur paroi	EI90-U/U
Paroi massive	≥ 100	Ø 40/ s 1,8 - Ø 250 / s 14,2	3/6	montage sur paroi	EI120-U/U
Paroi massive	≥ 100	Ø 32/ s 1,8 - Ø 315 / s 15,0	3/6	montage sur paroi	EI120-U/U EI120-U/C
Paroi massive	≥ 100	tuyau incliné (jusqu'à 45°), max. Ø 125	6	montage sur paroi	EI90-U/U
Paroi massive	≥ 100	tuyau incliné (jusqu'à 45°), max. Ø 125	6	montage sur paroi	EI120-U/U
Paroi massive	≥ 150	Ø 40/ s 1,8 - Ø 250 / s 22,7	3/6	montage dessous	EI90-U/U EI90-U/C
Paroi massive	≥ 150	Ø 40/ s 1,8 - Ø 250 / s 22,7	3/6	encastrée avec mortier	EI120-U/U EI120-U/C
Plafond massif	≥ 150	Ø 32/ s 1,8 - Ø 250 / s 22,7	3/6	encastrée avec mortier	EI90-U/U EI90-U/C
Plafond massif	≥ 150	Ø 32/ s 1,8 - Ø 250 / s 22,7	3/6	encastrée avec mortier	EI120-U/U EI120-U/C
Plafond massif	≥ 150	Ø 32/ s 1,8 - Ø 315 / s 15,0	3/6	montage dessous	EI90-U/U EI90-U/C
Plafond massif	≥ 150	Ø 32/ s 1,8 - Ø 315 / s 15,0	3/6	montage dessous	EI120-U/U EI120-U/C
Plafond massif	≥ 150	tuyau incliné (jusqu'à 45°), max. Ø 125	6	montage dessous	EI120-U/U

Geberit Mepla ou tubes similaires (tube composite en métal/ plastique)

Spécification	Épais- seur (mm)	Dimension Ø diamètre du tuyau s épaisseur de paroi de tube	Hauteur de montage en cm	Position de la manchette	Résistance au feu
Paroi massive	≥ 150	Ø 16/ s 2,25 - Ø 75 / s 4,7	3	encastrée avec mortier	EI90-U/C
Paroi massive	≥ 150	Ø 16/ s 2,25 - Ø 63 / s 4,5	3	encastrée avec mortier	EI120-U/C
Paroi massive	≥ 150	Ø 16/ s 2,25 - Ø 75 / s 4,7 + isolation inflammable (B-s3, d0; épaisseur 6 - 32 mm; configuration: LS/LI/CS ou CI)	3	encastrée avec mortier	EI90-U/C
Paroi massive	≥ 150	Ø 16/ s 2,25 - Ø 75 / s 4,7 + isolation inflammable (B-s3, d0; épaisseur 6 - 32 mm; configuration: LS/LI/CS ou CI)	3	encastrée avec mortier	EI120-U/C
Plafond massif	≥ 150	Ø 16/ s 2,25 - Ø 75 / s 4,7	3	encastrée avec mortier	EI120-U/C
Plafond massif	≥ 150	Ø 16/ s 2,25 - Ø 63 / s 4,5 + isolation inflammable (B-s3, d0; épaisseur 6 - 32 mm; configuration: LS/LI/CS ou CI)	3	encastrée avec mortier	EI90-U/C

Qu'est que c'est LS/LI/CS ou CI? Voir page 6



Manchettes coupe-feu Intumex® RS10

Geberit Silent-db20 ou tubes similaires en matière plastique, renforcés en minéraux

Spécification	Épais- seur (mm)	Dimension Ø diamètre du tuyau s épaisseur de paroi de tube	Hauteur de montage en cm	Position de la manchette	Résistance au feu
Paroi légère	≥ 100	Ø 56/ s 3,2 - Ø 135 / s 6,0	3	montage sur paroi	EI90-U/U
Paroi massive	≥ 100	Ø 56/ s 3,2 - Ø 135 / s 6,0	3	montage sur paroi	EI120-U/U
Paroi massive	≥ 100	tuyau avec manchon, max. Ø 135	6	montage sur paroi	EI120-U/U
Paroi massive	≥ 150	Ø 56/ s 3,2 - Ø 135 / s 6,0	3	encastrée avec mortier	EI120-U/U
Plafond massif	≥ 150	Ø 56/ s 3,2 - Ø 160 / s 7,0	3	encastrée avec mortier	EI120-U/U
Plafond massif	≥ 150	Ø 56/ s 3,2 - Ø 160 / s 7,0	3	montage dessous	EI120-U/U
Plafond massif	≥ 150	tuyau avec manchon, max. Ø 135	6	montage dessous	EI120-U/U

Friatec dBlue ou tubes multicouches en matière plastique

Spécification	Épais- seur (mm)	Dimension Ø diamètre du tuyau s épaisseur de paroi de tube	Hauteur de montage en cm	Position de la manchette	Résistance au feu
Plafond massif	≥ 150	Ø 50/ s 1,8 - Ø 125 / s 3,9	3	encastrée avec mortier	EI120-U/U
Plafond massif	≥ 150	Ø 50/ s 1,8 - Ø 125 / s 3,9	3	montage dessous	EI120-U/U

Friatec Friaphon ou tubes d'évacuation avec isolation phonique

Spécification	Épais- seur (mm)	Dimension Ø diamètre du tuyau s épaisseur de paroi de tube	Hauteur de montage en cm	Position de la manchette	Résistance au feu
Plafond massif	≥ 150	Ø 52/ s 2,8 - Ø 110 / s 5,3	3	encastrée avec mortier	EI120-U/U
Plafond massif	≥ 150	Ø 52/ s 2,8 - Ø 110 / s 5,3	3	montage dessous	EI120-U/U

Friatec uni/multi ou tubes similaires composites en aluminium

Spécification	Épais- seur (mm)	Dimension Ø diamètre du tuyau s épaisseur de paroi de tube	Hauteur de montage en cm	Position de la manchette	Résistance au feu
Plafond massif	≥ 150	Ø 16/ s 2 - Ø 63 / s 4,5	3	encastrée avec mortier	EI120-U/C
Plafond massif	≥ 150	Ø 16/ s 2 - Ø 63 / s 4,5 + isolation inflammable (B-s3, d0; épaisseur 6 - 32 mm; configuration: LS/LI/CS ou CI)	3	encastrée avec mortier	EI120-U/C
Plafond massif	≥ 150	Ø 16/ s 2 - Ø 63 / s 4,5	3	montage dessous	EI60-U/C
Plafond massif	≥ 150	Ø 16/ s 2 - Ø 32 / s 3,0	3	montage dessous	EI120-U/C
Plafond massif	≥ 150	Ø 16/ s 2 - Ø 63 / s 4,5 + isolation inflammable (B-s3, d0; épaisseur 6 - 32 mm; configuration: LS/LI/CS ou CI)	3	montage dessous	EI90-U/C
Plafond massif	≥ 150	Ø 16/ s 2,25 - Ø 63 / s 4,5 + isolation inflammable (B-s3, d0; épaisseur 6 - 32 mm; configuration: LS/LI/CS ou CI)	3	montage dessous	EI120-U/C

Qu'est que c'est LS/LI/CS ou CI? Voir page 6



Manchettes coupe-feu Intumex® RS10

Friatec Friatherm rigide conduites d'eau potable similaires pour eau chaude et eau froide					
Spécification	Épaisseur (mm)	Dimension Ø diamètre du tuyau s épaisseur de paroi de tube	Hauteur de montage en cm	Position de la manchette	Résistance au feu
Plafond massif	≥ 150	Ø 16/ s 2 - Ø 160 / s 12,5 + isolation inflammable (B-s3, d0; épaisseur 6 - 32 mm; configuration: LS/LI/CS ou CI)	3	encastrée avec mortier	EI120-U/C
Plafond massif	≥ 150	Ø 16/ s 2 - Ø 160 / s 12,5	3	montage dessous	EI120-U/C
Plafond massif	≥ 150	Ø 16/ s 2 - Ø 160 / s 12,5	3	encastrée avec mortier	EI120-U/C
Plafond massif	≥ 150	Ø 16/ s 2 - Ø 160 / s 12,5 + isolation inflammable (B-s3, d0; épaisseur 6 - 32 mm; configuration: LS/LI/CS ou CI)	3	montage dessous	EI120-U/C

Pipelife Master3 ou produits similaires					
Spécification	Épaisseur (mm)	Dimension Ø diamètre du tuyau s épaisseur de paroi de tube	Hauteur de montage en cm	Position de la manchette	Résistance au feu
Paroi de construction légère	≥ 100	Ø 75/ s 2,1 - Ø 125 / s 3,5	3	montage sur paroi	EI90-U/U
Paroi massive	≥ 100	Ø 75/ s 2,1 - Ø 125 / s 3,5	3	montage sur paroi	EI120-U/U
Paroi massive	≥ 100	Tube avec manchon, max. Ø 125	6	montage sur paroi	EI120-U/U
Paroi massive	≥ 150	Ø 75/ s 2,1 - Ø 125 / s 3,5	3	encastrée dans paroi avec mortier	EI120-U/U
Plafond massif	≥ 150	Ø 75/ s 2,1 - Ø 125 / s 3,5	3	encastrée avec mortier	EI120-U/U
Plafond massif	≥ 150	Ø 75/ s 2,1 - Ø 125 / s 3,5	3	encastrée avec mortier	EI120-U/U
Plafond massif	≥ 150	Tube avec manchon, max. Ø 125	6	encastrée avec mortier	EI120-U/U

Isolation des tuyaux: que signifie LS/LI/CS ou CI?

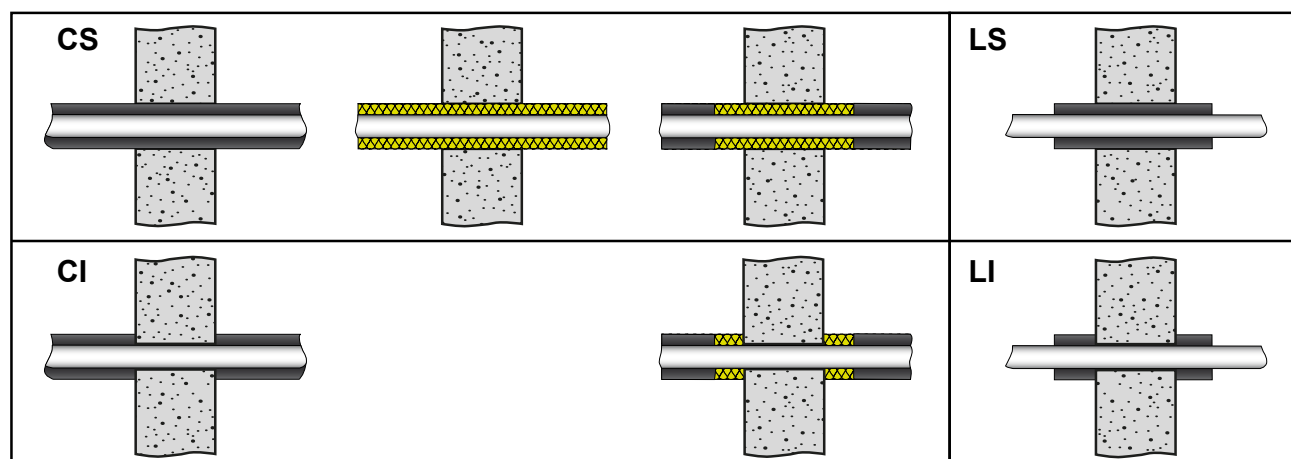
Le positionnement de l'isolation influence directement la résistance au feu. Par exemple, dans une obturation coupe-feu avec un tuyau seulement isolé de manière locale, la transmission de la chaleur sera plus élevée. Par conséquent, il est plus difficile d'atteindre la résistance au feu désirée. Pour cette raison, la configuration LS couvre l'ensemble des autres configurations CI, CS et LI.

CS = continous sustained (isolation le long du tube continue)

LS = local sustained (isolation locale continue)

CI = continous interrupted (isolation le long du tube interrompue)

LI = local interrupted (isolation locale interrompue)





Manchettes coupe-feu Intumex® RS10

Poloplast PoloKal NG ou tube multicouches en plastique avec isolation phonique					
Spécification	Épais- seur (mm)	Dimension Ø diamètre du tuyau s épaisseur de paroi de tube	Hauteur de montage en cm	Position de la manchette	Résistance au feu
Paroi légère	≥ 100	Ø 32/ s 1,8 - Ø 250 / s 8,6	3/6	montage sur paroi	EI90-U/U
Paroi massive	≥ 100	Ø 32/ s 1,8 - Ø 250 / s 8,6	3/6	montage sur paroi	EI90-U/U
Paroi massive	≥ 100	Ø 32/ s 1,8 - Ø 160 / s 4,9	3	montage sur paroi	EI120-U/U
Paroi massive	≥ 100	tuyau incliné (jusqu'à 45°), max. Ø 125	6	montage sur paroi	EI90-U/U
Paroi massive	≥ 100	tuyau avec manchon, max. Ø 125	6	montage sur paroi	EI120-U/U
Paroi massive	≥ 150	Ø 32/ s 1,8 - Ø 250 / s 8,6	3/6	encastrée avec mortier	EI90-U/U
Paroi massive	≥ 150	Ø 32/ s 1,8 - Ø 160 / s 4,9	3	encastrée avec mortier	EI120-U/U
Plafond massif	≥ 150	Ø 32/ s 1,8 - Ø 250 / s 8,6	3/6	encastrée avec mortier	EI120-U/U
Plafond massif	≥ 150	Ø 32/ s 1,8 - Ø 250 / s 8,6	3/6	montage dessous	EI120-U/U
Plafond massif	≥ 150	tuyau incliné (jusqu'à 45°), max. Ø 125	6	montage dessous	EI120-U/U
Plafond massif	≥ 150	tuyau avec manchon, max. Ø 125	6	montage dessous	EI120-U/U

Poloplast PoloKal XS ou tubes similaire, renforcés en minéraux avec isolation phonique					
Spécification	Épais- seur (mm)	Dimension Ø diamètre du tuyau s épaisseur de paroi de tube	Hauteur de montage en cm	Position de la manchette	Résistance au feu
Paroi légère	≥ 100	Ø 32/ s 1,8 - Ø 250 / s 8,6	3/6	montage sur paroi	EI90-U/U
Paroi massive	≥ 100	Ø 32/ s 1,8 - Ø 250 / s 8,6	3/6	montage sur paroi	EI90-U/U
Paroi massive	≥ 100	Ø 32/ s 1,8 - Ø 160 / s 4,9	3	montage sur paroi	EI120-U/U
Paroi massive	≥ 100	tuyau incliné (jusqu'à 45°), max. Ø 125	6	montage sur paroi	EI90-U/U
Paroi massive	≥ 100	tuyau avec manchon, max. Ø 125	6	montage sur paroi	EI120-U/U
Paroi massive	≥ 150	Ø 32/ s 1,8 - Ø 250 / s 8,6	3/6	encastrée dans paroi avec mortier	EI90-U/U
Paroi massive	≥ 150	Ø 32/ s 1,8 - Ø 160 / s 4,9	3	encastrée avec mortier	EI120-U/U
Plafond massif	≥ 150	Ø 32/ s 1,8 - Ø 250 / s 8,6	3/6	encastrée avec mortier	EI120-U/U
Plafond massif	≥ 150	Ø 32/ s 1,8 - Ø 250 / s 8,6	3/6	montage dessous	EI120-U/U
Plafond massif	≥ 150	tuyau incliné (jusqu'à 45°), max. Ø 125	6	montage dessous	EI120-U/U
Plafond massif	≥ 150	tuyau avec manchon, max. Ø 125	6	montage dessous	EI120-U/U

Poloplast PoloKal 3S ou tubes similaires, multicouches en plastique avec isolation phonique					
Spécification	Épais- seur (mm)	Dimension Ø diamètre du tuyau s épaisseur de paroi de tube	Hauteur de montage en cm	Position de la manchette	Résistance au feu
Paroi légère	≥ 100	Ø 75/ s 3,8 - Ø 160 / s 7,5	3	montage sur paroi	EI90-U/U
Paroi massive	≥ 100	Ø 75/ s 3,8 - Ø 160 / s 7,5	3	montage sur paroi	EI120-U/U
Paroi massive	≥ 100	tuyau incliné (jusqu'à 45°), max. Ø 125	6	montage sur paroi	EI120-U/U
Paroi massive	≥ 100	tuyau incliné (jusqu'à 45°), max. Ø 125	6	montage sur paroi	EI120-U/U
Paroi massive	≥ 150	Ø 75/ s 3,8 - Ø 160 / s 7,5	3	encastrée avec mortier	EI120-U/U
Plafond massif	≥ 150	Ø 75/ s 3,8 - Ø 160 / s 7,5	3	encastrée avec mortier	EI120-U/U
Plafond massif	≥ 150	Ø 75/ s 3,8 - Ø 160 / s 7,5	3	montage dessous	EI120-U/U
Plafond massif	≥ 150	tuyau incliné (jusqu'à 45°), max. Ø 125	6	montage dessous	EI120-U/U
Plafond massif	≥ 150	tuyau incliné (jusqu'à 45°), max. Ø 125	3/6	montage dessous	EI120-U/U



Manchettes coupe-feu Intumex® RS10

Rehau Raupiano Plus ou tubes similaires					
Spécification	Épais- seur (mm)	Dimension Ø diamètre du tuyau s épaisseur de paroi de tube	Hauteur de montage en cm	Position de la manchette	Résistance au feu
Paroi massive	≥ 100	Ø 40/ s 1,8 - Ø 160 / s 3,9	3	montage sur paroi	EI120-U/U
Paroi massive	≥ 100	Ø 40/ s 1,8 - Ø 125 / s 3,1 tuyau avec manchon, max. Ø 125	6	montage sur paroi	EI120-U/U
Paroi massive	≥ 150	Ø 40/ s 1,8 - Ø 125 / s 3,1 tuyau avec manchon, max. Ø 125	6	encastrée avec mortier	EI120-U/U
Plafond massif	≥ 150	Ø 40/ s 1,8 - Ø 200 / s 6,2	6	encastrée avec mortier	EI120-U/U
Plafond massif	≥ 150	Ø 40/ s 1,8 - Ø 125 / s 3,1 tuyau avec manchon, max. Ø 125	6	encastrée avec mortier	EI120-U/U
Plafond massif	≥ 150	Ø 40/ s 1,8 - Ø 200 / s 6,2	6	montage dessous	EI90-U/U
Plafond massif	≥ 150	Ø 40/ s 1,8 - Ø 160 / s 3,9	6	montage dessous	EI120-U/U
Plafond massif	≥ 150	Ø 40/ s 1,8 - Ø 125 / s 3,1 tuyau avec manchon, max. Ø 125	6	montage dessous	EI120-U/U
Plafond massif	≥ 150	Ø 40/ s 1,8 - Ø 160 / s 3,9 tuyau avec manchon, max. Ø 125	6 + SPC	montage dessous	EI120-U/U

SPC = clip spécial pour manchette, sur demande

Configuration des tuyaux dans les essais au feu

Signification de U/U et U/C

La désignation de U/U ou U/C se réfère à la configuration des extrémités des tuyaux pendant les essais au feu. L'essai le plus difficile à réussir est avec la configuration U/U dans lequel les deux bouts du tuyau sont ouverts, c'est à dire, au début de l'essai le feu est visible jusqu'à ce que le tube commence à fondre et la manchette coupe-feu ferme l'espace du tuyau. L'essai avec la configuration U/U couvre les configurations de C/U, U/C et C/C.

U = uncapped (ouvert)

C = capped (fermé)

Conditions d'essai	Position du bouchon du tuyau		Types de tuyaux
	à l'intérieur du chambre d'essai = face exposée au feu	à l'extérieur du chambre d'essai = face non-exposée au feu	
U/U	ouvert	ouvert	matière plastique: eau de pluie, tubes d'eaux usées ventilés (conduites d'évacuation)
U/C	ouvert	fermé	matière plastique: tubes d'eaux usées non ventilés; gaz; eau du robinet; eau chaude (conduites de distribution); métal: des suspensions ou systèmes de connexion non résistants au feu
C/U	fermé	ouvert	Métal: suspensions ou systèmes de connexion résistants au feu
C/C	fermé	fermé	

Selon l'AEA, toutes les configurations d'extrémité de tuyau U/U, C/U et U/C sont acceptées (décision de la CTC, n° 1.17)



Manchettes coupe-feu Intumex® RS10

Liste et détails des matériaux de tubes, dimensions, montage et résistance au feu de l'obturation combinée

Désignation	Dimension Ø diamètre du tuyau s épaisseur de paroi de tube	obturation souple (mm)	Montage D Dalle P Paroi	Hauteur de montage en cm	Résistance au feu
Friatec Friaphon	Ø 52 / s 2,8 - Ø 110 / s 5,3	2 x 50	D	3	EI90-U/U
Friatec dBlue	Ø 50 / s 1,8 - Ø 125 / s 3,9	2 x 50	D	3	EI90-U/U
Geberit Silent dB20	Ø 56 / s 3,2 - Ø 160 / s 7,0	2 x 50	D	3	EI90-U/U
Geberit Silent PP	Ø 32 / s 2,0 - Ø 125 / s 4,2	2 x 50	D	3	EI90-U/U
Geberit Silent dB20	Ø 56 / s 3,2 - Ø 135 / s 6,0	2 x 50	P	3	EI90-U/U
Pipeline Master3	Ø 75 / s 2,1 - Ø 125 / s 3,5	2 x 50	D	3	EI90-U/U
Pipeline Master3	Ø 75 / s 2,1 - Ø 125 / s 3,5	2 x 50	P	3	EI120-U/U
PoloKal NG	Ø 32 / s 1,8 - Ø 250 / s 8,6	2 x 50	D	3/6	EI90-U/U
PoloKal 3S	Ø 75 / s 3,8 - Ø 160 / s 7,5	2 x 50	D	3	EI90-U/U
PoloKal XS	Ø 32 / s 1,8 - Ø 250 / s 8,6	2 x 50	D	3/6	EI90-U/U
PoloKal NG	Ø 32 / s 1,8 - Ø 160 / s 4,9	2 x 50	P	3	EI120-U/U
PoloKal NG	Ø 32 / s 1,8 - Ø 250 / s 8,6	2 x 50	P	3/6	EI90-U/U
PoloKal XS	Ø 32 / s 1,8 - Ø 250 / s 8,6	2 x 50	P	3/6	EI90-U/U
PoloKal XS	Ø 32 / s 1,8 - Ø 160 / s 4,9	2 x 50	P	3	EI120-U/U
PoloKal 3S	Ø 75 / s 3,8 - Ø 160 / s 7,5	2 x 50	P	3	EI120-U/U
PVC-U	Ø 32 / s 1,8 - Ø 250 / s 4,9	2 x 50	D	3/6	EI90-U/U
PVC-U	Ø 125 / s 3,2 - Ø 160 / s 3,6	2 x 50	P/D	3/6 (inséré)	EI90-U/U
PE-HD	Ø 32 / s 1,8 - Ø 200 / s 11,4	2 x 50	D	3/6	EI90-U/U
PE-HD	Ø 40 / s 1,8 - Ø 200 / s 11,4	2 x 50	P	3/6	EI90-U/U
PP-H/PP-R	Ø 30 / s 1,8 - Ø 200 / s 11,4	2 x 50	D	3/6	EI90-U/U
PP-H/PP-R	Ø 75 / s 2,6 - Ø 90 / s 3,0	2 x 50	D	3/6	EI90-U/U
PP-H/PP-R	Ø 40 / s 1,8 - Ø 250 / s 14,2	2 x 50	P	3/6	EI90-U/U
Raupiano Plus	Ø 40 / s 1,8 - Ø 200 / s 6,2	2 x 50	D	6	EI90-U/U
Raupiano Plus (+ manchon)	Ø 40 / s 1,8 - Ø 125 / s 3,1	2 x 50	D	6	EI90-U/U
Raupiano Plus (+ manchon)	Ø 40 / s 1,8 - Ø 125 / s 3,1	2 x 50	P	6	EI120-U/U

Liste et détails des matériaux de tubes, dimensions, montage et résistance au feu
dans une obturation provisoires avec coussins coupe-feu Intumex® PS

PVC-U, PE, PP-H et PP-R dans les obturations avec coussins Intumex® PS 300/750					
Spécification	Épais- seur (mm)	Dimension Ø diamètre du tuyau s épaisseur de paroi de tube	Hauteur de montage en cm	Position de la manchette	Résistance au feu
Paroi massive + Intumex® PS300/750	≥ 150	Ø 32 / s 1,8 - Ø 125 / s 3,1	3	montage des deux côtés	EI120-U/U
Paroi massive + Intumex® PS300/750	≥ 150	Ø 32 / s 1,8 - Ø 125 / s 3,1	3	montage dessous	EI120-U/U