



## INTUMEX® Wrap bande coupe-feu

### Application

Intumex® Wrap est une bande d'étanchéité qui gonfle en cas d'incendie, apte à être mise en place directement sur le chantier afin d'obturer les tuyaux en plastique et les isolations combustibles contre les incendies.

La bande coupe-feu Intumex® Wrap convient à tous les tuyaux plastiques en PVC, PP ou PE, tuyaux métalliques avec isolation inflammable et tuyaux composites plastique-métal, dans une obturation souple ou un carottage. Cette bande est particulièrement pratique pour les espaces restreints, lorsque les manchettes coupe-feu ne peuvent pas être montées en raison d'un tube courbé. Un seul produit permet d'obturer de nombreux types de conduites.

### Forme de livraison



Intumex® Wrap

rouleau de 18 m de longueur  
50 mm de largeur  
épaisseur: 2,5 ± 0,3 mm

### Homologations

ETA-16/0245

Intumex® CSP 1 x 50 mm

AEAI no. 33335

(Tube métallique avec isolation combustible RF3)

Intumex® CSP 2 x 50 mm

AEAI no. 31019

(Tube métallique avec isolation combustible RF2(cr))

AEAI no. 26598

(Tube thermoplastique)

### Avantages d'Intumex® Wrap

- n'occupe pas beaucoup d'espace
- facile à poser
- Classe d'utilisation: X  
insensible aux influences atmosphériques tels que la lumière, le gel, les rayons UV et l'humidité

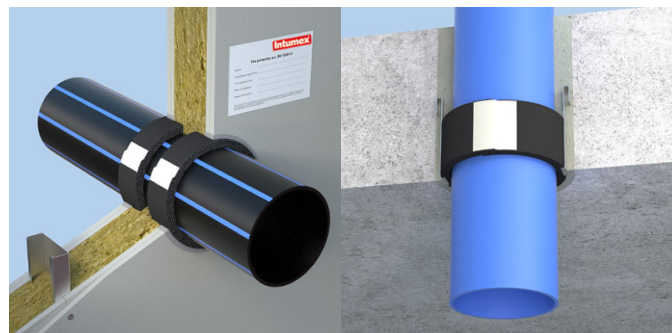
### Stockage

Stocker dans un endroit frais et sec

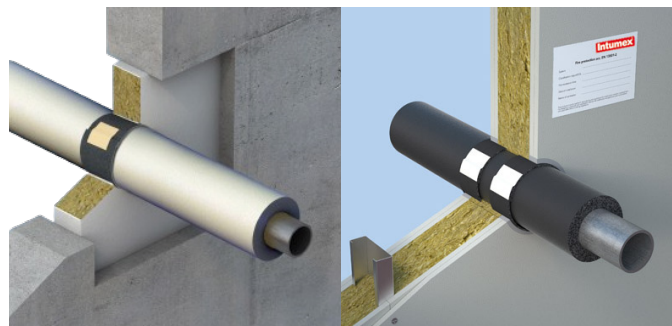
### Structures porteuses testées

Paroi légère (pl)	≥ 100 mm
Mur massif (pm)	≥ 100 mm
Mur en bois lamellé-croisé (CLT-p)	≥ 140 mm
Plafond en bois lamellé-croisé (CLT-pl)	≥ 140 mm
Plafond massif (pm)	≥ 150 mm
Paroi en panneaux sandwich RF1	≥ 80 mm
Paroi de gaine	≥ 2 x 20 mm
Plafond suspendu	≥ 2 x 20 mm

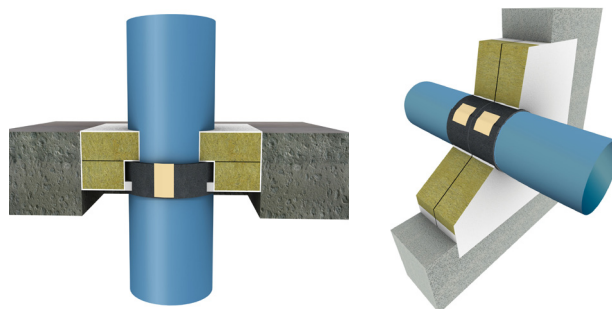
### Options de montage



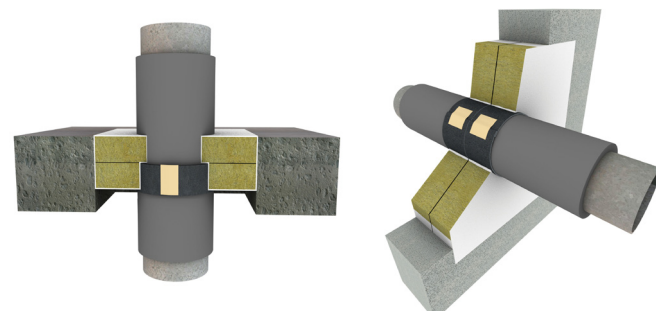
Tube en plastique dans un carottage, posé dans une paroi légère, un mur ou un plafond massif



Tube métallique avec isolation combustible dans une obturation souple Intumex CSP 1 x 50 mm ou dans un carottage, posé dans une paroi légère



Tube en plastique dans une obturation souple Intumex CSP 2 x 50 mm, fixé dans le plafond ou le mur



Tube métallique avec isolation combustible dans une obturation souple Intumex CSP 2 x 50 mm, fixé dans plafond ou mur



## INTUMEX® Wrap dans le carottage

### Procédure de montage

- déterminer le diamètre extérieur du tube et l'épaisseur de la paroi du tube
- déterminer le nombre de couches de l'enroulement
- couper Intumex® Wrap à la longueur nécessaire
- enrouler la bande autour le tube (de préférence l'agent actif vers le tube, côté tissu à l'extérieur). Fixer avec du ruban adhésif ou un matériau approprié et fixer fermement à fleur ou dépassant de max. 5 mm vers le bord extérieur du mur ou de la face inférieure du plafond
- fermer de l'espace annulaire ( $\leq 10$  mm) avec de la laine de roche RF1 en vrac et Intumex® AN ou Intumex® MG. La bande coupe-feu ne doit pas être repeinte.
- fermeture de la fente annulaire ( $\geq 10$  mm) avec du mortier



**Montage de tuyaux en plastique: mur des deux côtés, plafond en dessous.**

**Montage de tuyaux avec isolation ou tuyaux composites en aluminium: mur + plafond des deux côtés.**

**Tuyaux en plastique pour les eaux usées et dans autres systèmes de tuyaux ouverts (EI90 U/U)**

Ø Tuyaux (mm)	Couches	Longueur de la bande (mm)
32	2	$\geq 263$
40	3	$\geq 498$
50	3	$\geq 600$
56	3	$\geq 645$
63	3	$\geq 710$
75	4	$\geq 1135$
90	4	$\geq 1320$
110	5	$\geq 2000$
125	5	$\geq 2245$
140	6	$\geq 3035$
160	6	$\geq 3390$

**Tuyaux en plastique dans des systèmes de tuyaux fermés (EI90 U/C)**

Ø Tuyaux (mm)	Couches	Longueur de la bande (mm)
32	1	$\geq 122$
40	1	$\geq 146$
50	1	$\geq 185$
56	1	$\geq 200$
63	1	$\geq 220$
75	2	$\geq 535$
90	2	$\geq 630$
110	2	$\geq 750$
125	3	$\geq 1295$
140	4	$\geq 1950$
160	4	$\geq 2195$

Désignation	Types de tuyau	Dimensions Ø diamètre du tube (mm) s ép. de paroi du tube (mm)	Carottage Structure porteuse	Nombre de couches Ø (mm) → couches	Classifica- tion
PVC, PE PP-H, PP-R	Tube en plastique 	Ø 32 / s 1,8 - Ø 160 / s 14,6 Ø 32 / s 1,8 - Ø 160 / s 9,1	pl, pm, CLT-pl	32 - 63 → 3 75 - 90 → 4 110 - 125 → 5 140 - 160 → 6	EI120-U/U
Geberit Silent dB20	Tube en plastique 	Ø 56 / s 3,2 - Ø 160 / s 7,0	pl, pm-paroi	56 - 63 → 3 75 - 90 → 4 110 - 125 → 5 140 - 160 → 6	EI90-U/U
Geberit Silent dB20		Ø 56 / s 3,2 - Ø 110 / s 6,0	pm-plancher	56 - 63 → 3 75 - 90 → 4 110 → 5	EI90-U/U
PP-H / PP-R**	Tube en plastique 	Ø 32 / s 1,8 - Ø 110 / s 2,7	pl, pm-paroi, CLT-p	32 - 40 → 2 50 - 63 → 3 75 - 90 → 5 110 → 7	EI90-U/C
Geberit Mepla*/**	Tube composite en alu. 	Ø 16 / s 2,5 - Ø 75 / s 4,7	pl, pm, CLT	1 couche des 2 côtés	EI90-U/C
Geberit Tube du Système ML (FlowFit, PushFit)*/**		Ø 16 / s 2,0 - Ø 25 / s 2,6	pl, pm, CLT-p	1 couche des 2 côtés	EI90-U/C
PE-X*/**		Ø 16 / s 2,2 - Ø 63 / s 8,6	pl, pm, CLT-p	1 couche des 2 côtés	EI90-U/C
Tube en acier**	Tube en métal 	Ø 16 / s 1,0 - Ø 108 / s 14,2	pl, pm, CLT	1 couche des 2 côtés	EI90-U/C
Tube en cuivre**		Ø 16 / s 1,0 - Ø 88,9 / s 14,2	pl, pm, CLT-p	1 couche des 2 côtés	EI90-U/C

\* Tube avec isolation combustible au moins E → RF3 (cr), épaisseur < 4 mm, LS 500 mm

\*\* Tube avec isolation combustible au moins B<sub>L</sub>-s3,d0 → RF2 (cr), épaisseur < 32 mm, LS 500 mm pour les isolations, voir page 4



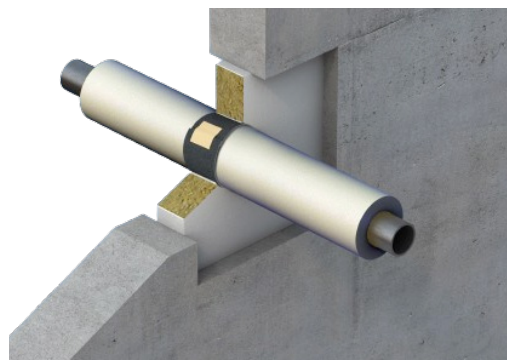
## INTUMEX® Wrap dans Intumex® CSP 1 x 50 mm

### Tubes métalliques avec isolation combustible

La réaction au feu minimale de l'isolation est  $D_L-s2,d0 \rightarrow RF3$  (densité minimale de 32 kg/m³). Cela permet d'obturer toutes les isolations en caoutchouc et les coquilles PIR correspondantes. Intumex® Wrap (largeur 50 mm) doit être placée au centre de l'obturation souple.

### Procédure du montage

- déterminer le diamètre extérieur du tube et l'épaisseur de l'isolation
- déterminer le nombre de couches de l'enroulement et couper la bande à la longueur nécessaire
- enrouler la bande autour de l'isolation du tube
- fermer l'espace annulaire dans l'obturation souple ( $\leq 5$  mm) avec Intumex® AN ou Intumex® CSP. La bande coupe-feu ne doit pas être repeinte.



Tuyaux en acier avec isolation combustible minimale RF3	Couches Intumex® Wrap	Paroi Eltt
Acier Ø 18 - 42 mm (Épaisseur de paroi 1 - 14,2 mm) Isolation 20 mm	1 couche	EI30-U/C
Acier Ø 18 mm (Épaisseur de paroi 1 - 14,2 mm) Isolation 40 mm	2 couches	EI60-U/C
Acier Ø 42 mm (Épaisseur de paroi 1 - 14,2 mm) Isolation 60 mm	3 couches	EI60-U/C

Tubes en cuivre avec isolation combustible minimale RF3	Couches Intumex® Wrap	Paroi Eltt
Cuivre Ø 18 mm (Épaisseur de paroi 1 - 14,2 mm) Isolation 20 mm	1 couche	EI30-U/C
Cuivre Ø 18 - 42 mm (Épaisseur de paroi 1 - 14,2 mm) Isolation 20 mm	1 couche	EI30-U/C
Cuivre Ø 18 mm (Épaisseur de paroi 1 - 14,2 mm) Isolation 40 mm	2 couches	EI60-U/C
Cuivre Ø 42 mm (Épaisseur de paroi 1 - 14,2 mm) Isolation 60 mm	3 couches	EI30-U/C

### Tubes en plastique

La bande Intumex® Wrap est installée à fleur de l'obturation souple et ne doit pas être repeinte.  
L'espace annulaire entre Intumex® Wrap et l'obturation souple est rempli avec Intumex® AN ou Intumex® CSP.

### Procédure du montage

- déterminer le diamètre extérieur du tube
- déterminer le nombre de couches de l'enroulement
- poser la bande coupe-feu Intumex® Wrap autour des tubes en plastique.
- fermer l'espace annulaire dans l'obturation souple ( $\leq 5$  mm) avec Intumex® AN ou Intumex® CSP.  
La bande coupe-feu ne doit pas être repeinte.

Désignation	Dimensions Ø diamètre du tube (mm) s ép. de paroi du tube (mm)	Intumex® CSP 1 x 50 mm structure porteuse	Nombre de couches	Classification
PE-HD	Ø 40 / s 1,8 - Ø 63 / s 4,0	pl, pm	3	EI60-U/U
PP-H / PP-R	Ø 40 / s 1,8 - Ø 63 / s 2,0	pl, pm	3	EI90-U/U
PE-HD	Ø 32 / s 1,8 - Ø 63 / s 2,0	pl, pm	3	EI30-U/U
PP-H / PP-R	Ø 32 / s 1,8 - Ø 63 / s 2,0	pl, pm	3	EI90-U/U



## INTUMEX® Wrap dans Intumex® CSP 2 x 50 mm

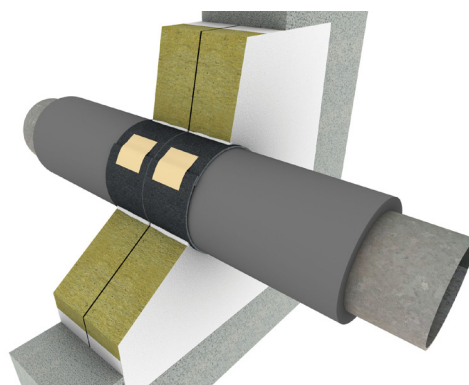
### Tubes métalliques avec isolation combustible

La réaction au feu minimale de l'isolation est de B<sub>L</sub>-s3,d0 → RF2 (cr), avec une épaisseur comprise entre 6 et 32 mm et une longueur d'au moins 500 mm. Il suffit d'une couche d'Intumex® Wrap pour tubes en acier jusqu'à 220 mm, et tubes en cuivre jusqu'à 88,9 mm de diamètre.

**Montage:** des deux côtés pour les parois, en dessous dans les plafonds

### Procédure du montage

- déterminer le diamètre extérieur du tube et l'épaisseur de l'isolation
- déterminer le nombre de couches de l'enroulement et couper Intumex® Wrap à la longueur voulue.
- Enrouler la bande coupe-feu Intumex® Wrap autour de l'isolation du tube.
- Fermer l'espace annulaire dans la cloison souple (≤ 5 mm) avec Intumex® AN ou Intumex® CSP. La bande coupe-feu ne doit pas être repeinte.

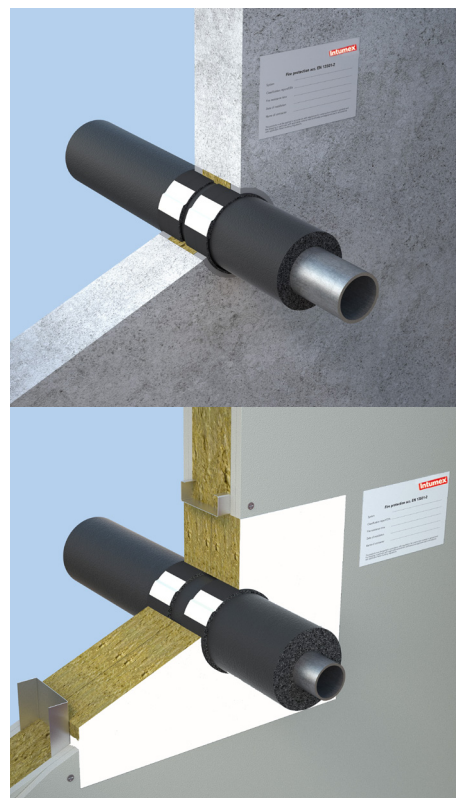


Tube en acier avec isolation combustible minimale RF2 (cr)	Couches Intumex® Wrap	Eltt - paroi plafond
acier Ø 50 - 220 mm (épaisseur de paroi 1 - 14,2 mm) isolation ≤ 32 mm	1 couche	EI90-U/C

Tube en cuivre avec isolation combustible minimale RF2 (cr)	Couches Intumex® Wrap	Eltt - paroi plafond
cuivre Ø 20 - 88,9 mm (épaisseur de paroi 1 - 14,2 mm) isolation ≤ 32 mm	1 couche	EI90-U/C

### Isolations combustibles min. B<sub>L</sub>-s3,d0 → RF2 (cr)

Désignation	Réaction au feu	Référence
Armaflex Ultima	RF2	AEAI no. 30414
Armaflex SE	RF2	AEAI no. 32620
AF/ Armaflex EVO	RF2	AEAI no. 31843
Armaflex XG	RF2 (cr)	Déclaration de perf.
Armaflex Protect	RF2	AEAI no. 17893
Tubolit DG Plus	RF2	Déclaration de perf.
Kaiflex KKplus S1	RF2	AEAI no. 31962
Kaiflex KKplus S2	RF2	Déclaration de perf.
Kaiflex HTplus 6 - 29	RF2 (cr)	Déclaration de perf.
Kaiflex ST S2	RF2	AEAI no. 32297
Kaiflex LS	RF2	AEAI no. 31965
K-Flex ST	RF2	AEAI no. 32289
K-Flex ST Plus	RF2	AEAI no. 32279
K-Flex SRC ECO	RF2	AEAI no. 31875
Geberit Isol Flex	RF2	AEAI no. 26467
Geberit gaine isolante	RF2	AEAI no. 26447
Indifon	RF2	AEAI no. 26443







## INTUMEX® Wrap dans Intumex® CSP 2 x 50 mm

### Tubes en plastique

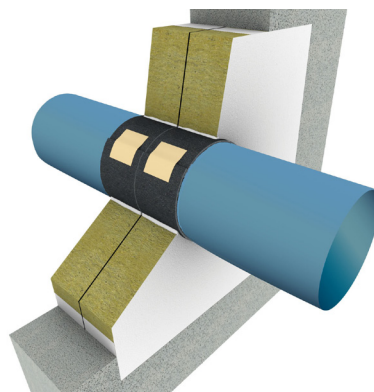
Intumex® Wrap ne doit pas dépasser plus de 5 mm de la surface de l'obturation souple et ne doit pas être recouvert. L'espace annulaire autour de la bande dans l'obturation souple est ensuite rempli avec Intumex® AN ou Intumex® CSP.




**Montage de tubes en plastique: des deux côtés des murs, en dessous des plafonds.**

**Montage de tubes en plastique avec isolation ou tubes composites en aluminium: des deux côtés pour murs et plafonds**

### Procédure du montage

- déterminer le diamètre extérieur du tube et l'épaisseur de l'isolation
- déterminer le nombre de couches et couper la bande à la longueur nécessaire
- rouler la bande coupe-feu autour de l'isolation du tube
- fermer l'espace annulaire dans l'obturation souple ( $\leq 5$  mm) avec Intumex® AN ou Intumex® CSP. La bande coupe-feu ne doit pas être repeinte.



Désignation	Type de tuyau	Dimensions Ø diamètre du tube (mm) s ép. de paroi du tube (mm)	Intumex® CSP 2 x 50 mm construction portante	Nombre de couches Ø (mm) → couches	Classifica- tion
PVC, PE PP-H, PP-R	Tube en plastique 	Ø 32 / s 1,8 - Ø 160 / s 14,6 Ø 32 / s 1,8 - Ø 160 / s 9,1	pl, pm, CLT***	32 - 63 → 3 75 - 90 → 4 110 - 125 → 5 140 - 160 → 6	EI120-U/U
Geberit Silent dB20		Ø 56 / s 3,2 - Ø 160 / s 7,0	pl, pm-p, CLT-p***	56 - 63 → 3 75 - 90 → 4 110 - 125 → 5 140 - 160 → 6	EI90-U/U
Geberit Silent dB20		Ø 56 / s 3,2 - Ø 110 / s 6,0	pm-pl, CLT-pl***	56 - 63 → 3 75 - 90 → 4 110 → 5	EI90-U/U
PP-H / PP-R**	Tube en plastique 	Ø 32 / s 1,8 - Ø 110 / s 2,7	pl, pm, CLT***	32 - 40 → 2 50 - 63 → 3 75 - 90 → 5 110 → 7	EI90-U/C
Geberit Mepia*/**	Tube composite alu.	Ø 16 / s 2,5 - Ø 75 / s 4,7	pl, pm, CLT***	1 couche des 2 côtés	EI90-U/C
Geberit Tube du Système ML (FlowFit, PushFit)*/**		Ø 16 / s 2,0 - Ø 25 / s 2,6	pl, pm, CLT***	1 couche des 2 côtés	EI90-U/C
PE-X*/**		Ø 16 / s 2,2 - Ø 63 / s 8,6	pl, pm, CLT***	1 couche des 2 côtés	EI90-U/C

\* Tube avec isolation combustible, au moins E → RF3 (cr), épaisseur < 4 mm, LS 500 mm

\*\* Tube avec isolation combustible au moins B<sub>1</sub>-s3,d0 → RF2 (cr), épaisseur < 32 mm, LS 500 mm

\*\*\* CLT (bois contreplaqué) avec revêtement d'embrasure RF1