



Promastop®-CA 2 x 50 mm Kombischott EI30-EI90

Systemprodukte

Promastop®-CA
Promastop®-CA Platten einseitig vorbeschichtet
Promastop®-FC MD Brandschutzmanschette
Intumex® RS10 Brandschutzmanschette
Intumex® Wrap Brandschutzband
Intumex® MG intumeszierender Brandschutzkitt
Intumex® AN Brandschutzacryl



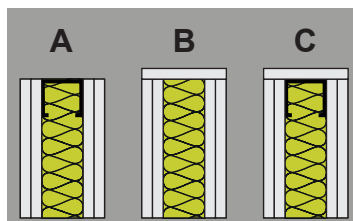
Steinwollplatten

- 2 x 50 mm, mind. 140 kg/m³
- A1 nach EN 13501-1 → RF1, T > 1000 °C
- mind. 0.7 mm Promastop®-CA

Leibungsausbildung

Bei einer Leichtbauwand ist eine zusätzliche Leibungsausbildung erforderlich:

- A mit umlaufenden Metallprofil
B zusätzliche Platte des Wandaufbaus als Leibung
C Kombination aus A und B



Holzwände: siehe Lignum Dokumentation 6.1
Abb. 1052-1 / 1052-2 / 1052-3

Zulassungen

ETA-22/0029 mit Leistungserklärung
VKF-Nr. 40159: Promastop®-CA 2 x 50 mm Kombischott

Tragkonstruktionen

- Massivdecke MBW-D ≥ 150 mm
- Massivwand MBW-W ≥ 100 mm
- Leichtbauwand LBW ≥ 100 mm

Abhängungen

- Decke oberseitig
- Koaxialkabel und Thermoplastrohre max. 545 mm
 - Kabel, alle anderen Medien max. 350 mm

- Wand beidseitig
- Koaxialkabel und Thermoplastrohre max. 400 mm
 - Metallrohre und Leerrohre max. 300 mm
 - Kabel, alle anderen Medien max. 350 mm

Geprüfte Durchführungen

- Kabel, Kabelbündel, Kabeltrassen
- Metallrohre RF1 mit nicht brennbarer und brennbare Dämmung
- Brennbare Rohre
- Kabelleerrohre

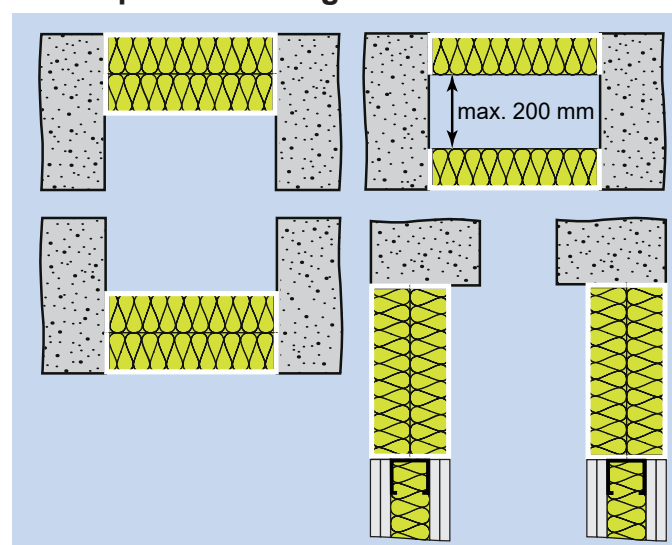
Maximale Schottgrösse

Tragkonstruktion	Geprüfte Maximalfläche
Massivdecke MBW-D	1.44 m²
Massivwand MBW-W	2.10 m²
Leichtbauwand LBW	2.10 m²

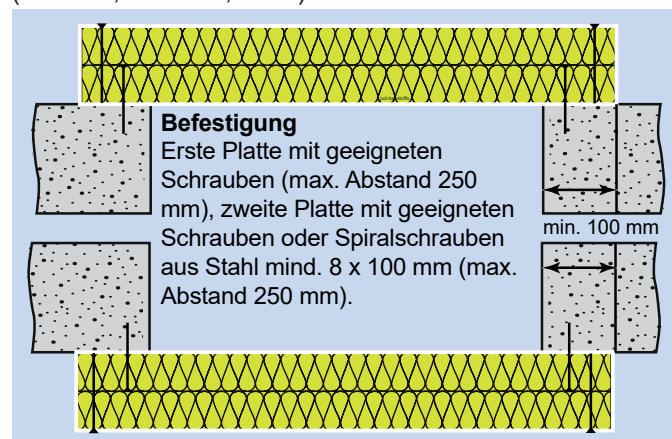
Ringspaltverschluss

Medium	Ringspaltverschluss
Kabel, Kabeltrassen	max. 5 mm mit Steinwolle und Promastop®-CA
Leerrohre	max. 31 mm mit Steinwolle und Intumex® AN mind. 10 mm
Koaxialkabel	max. 5 mm mit Steinwolle und Intumex® AN mind. 10 mm
Kunststoffrohre und gedämmte Metallrohre	max. 15 mm mit Steinwolle und Intumex® AN mind. 10 mm
Gedämmte Aluverbundrohre	max. 42 mm mit Steinwolle und Intumex® AN mind. 10 mm

Plattenpositionierung



Aufgesetztes Weichschott (max. 0.64 m²) (MBW-D, MBW-W, LBW)



Unsere Empfehlungen und Beratungen sind unverbindlich. Dieses Datenblatt soll sie beraten. Basis zu diesen Angaben bilden klassifizierte Prüfungen, europäische und schweizerische Zulassungen. Produkteinsatz und Produkteignung sind vom Verwender vor dem Einsatz zu prüfen. Wir behalten uns vor, forschungsbedingte Produkteänderungen vorzunehmen.



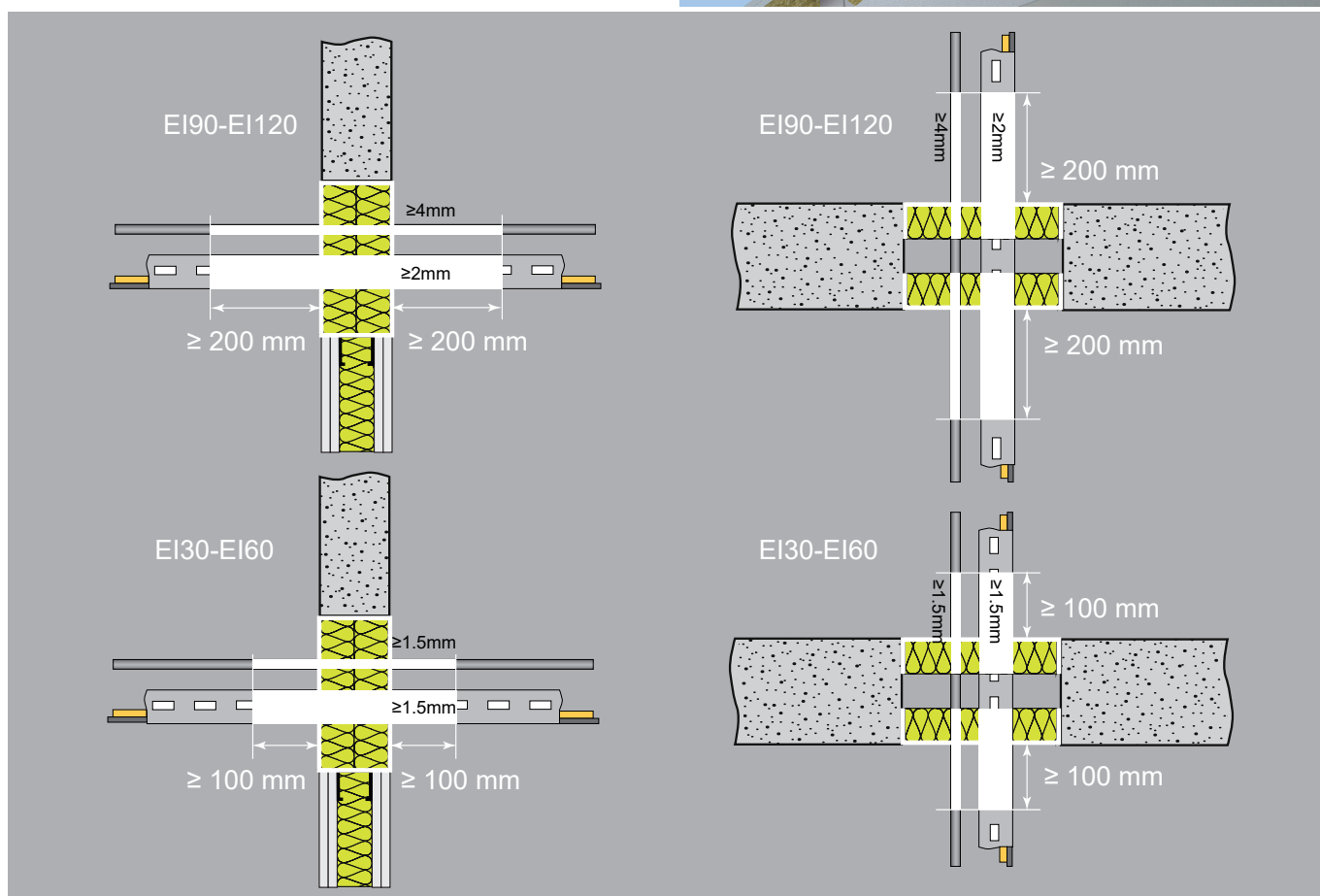
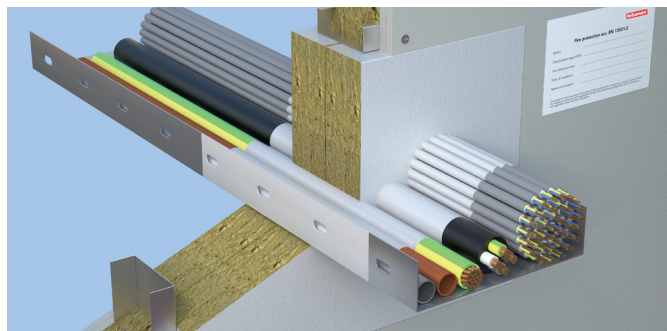
Promastop®-CA 2 x 50 mm Kombischott EI30-EI90

Kabelabschottung

- Ummantelte Kabel und Glasfaserleiter bis Ø 80 mm
- Kabelbündel bis Ø 100 mm (einzeln bis Ø 21 mm)
- Nicht ummantelte Kabel bis Ø 24 mm
- Leerrohre aus Stahl/Kupfer/Plastik (U/C) bis Ø 16 mm

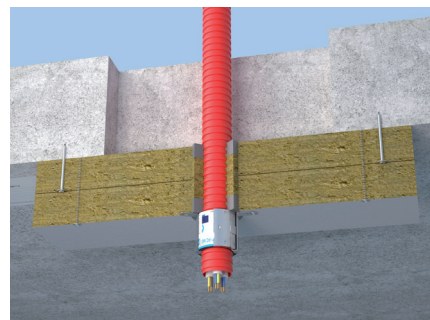
Beschichtungslänge / Beschichtungsstärke

EI90-EI120 beidseitig mind. 200 mm /
Kabel ≥ 4 mm, Kabeltrassen, Kabelleiter ≥ 2 mm
EI30-EI60 beidseitig mind. 100 mm /
Kabel ≥ 1.5 mm, Kabeltrassen, Kabelleiter ≥ 1.5 mm



Leerrohre für Elektroinstallationen

Leerrohr	Produkt	Tragkonstruktion Massnahme	max. Einzelrohr Ø Durchmesser	Eltt
PE, PVC	Promastop®-FC MD	MBW-D unterseitig	≤ M63	EI120-U/U
PE, PVC	Promastop®-FC MD	MBW-D unterseitig	max. 3 x M40 = ≤ Ø 90	EI120-U/U
PE, PP, PVC	Intumex Wrap	MBW-D 1 Lage untere Platte	≤ M40	EI120-U/U
PE	Intumex MG	MBW-W, LBW 15 mm breit, 20 mm tief	≤ M50	EI90-U/U
PE	Intumex MG	MBW-W, LBW 15 mm breit, 20 mm tief	max. 5 x M50 ≤ Ø 160	EI90-U/U
PE, PP, PVC, PO	Intumex RS10/.../60	MBW-W, LBW beidseitig MBW-D unterseitig	≤ M50 max. 4 x M50	EI90-U/U EI30-U/U



Befestigung der Promastop®-FC MD:
In der Wand beidseitig, in der Decke
unterseitig mit Sprialschrauben aus Stahl
mind. 8 x 100 mm.



Promastop®-CA 2 x 50 mm Kombischott EI30-EI90

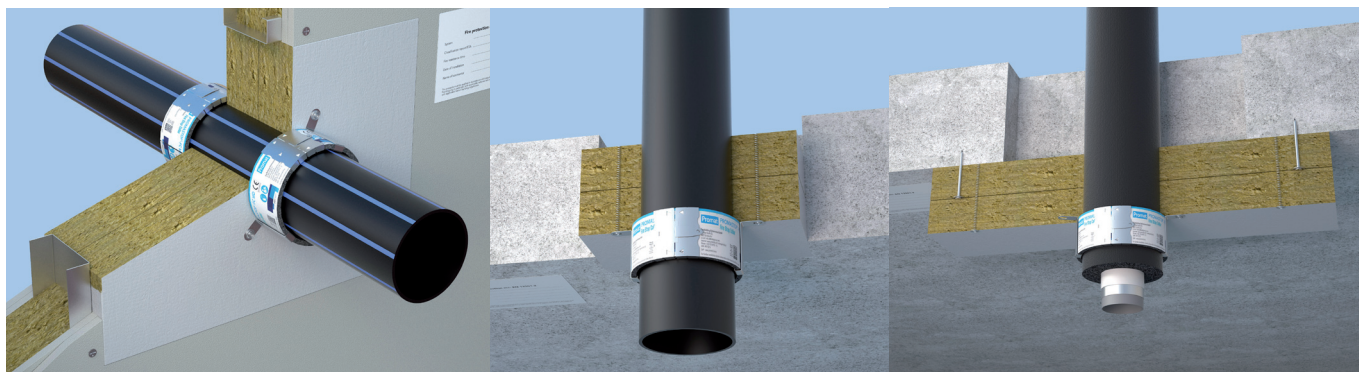
Brennbare Rohre ohne und mit brennbarer Dämmung mit Promastop®-FC MD

Bezeichnung	Dimensionsbereich Ø Rohrdurchmesser (mm) s Rohrwandstärke (mm) d Dämmstärke (mm)	Tragkonstruktion	Montageart Lagenanzahl	Eltt
PE-HD / ABS / SAN / PVC	Ø 32 / s 2,0 - Ø 110 / s 2,7	LBW, MBW-W	FC MD beidseitig, 1 Lage	EI90-U/U
PE-HD / ABS / SAN / PVC	Ø 160 / s 4,0 - 6,2 mm	LBW, MBW-W	FC MD beidseitig, 2 Lagen	EI60-U/U
PE-HD / ABS / SAN / PVC	Ø 32 / s 2,0 - Ø 125 / s 7,4	MBW-D	FC MD unterseitig, 1 Lage	EI90-U/U
PP-H / PP-R / PP-C	Ø 40 / s 1,8 - Ø 125 / s 3,1	LBW, MBW-W MBW-D	FC MD beidseitig, 1 Lage FC MD unterseitig, 1 Lage	EI90-U/U EI90-U/U
PVC-U / PVC-C	Ø 40 / s 2,4 - Ø 125 / s 5,3	LBW, MBW-W	FC MD beidseitig, 1 Lage	EI90-U/U
PVC-U / PVC-C	Ø 32 / s 1,8 - Ø 125 / s 6,0	MBW-D	FC MD unterseitig, 1 Lage	EI90-U/U
Geberit Silent dB20	Ø 56 / s 3,2 - Ø 135 / s 6,0	LBW, MBW-W MBW-D	FC MD beidseitig, 1 Lage FC MD unterseitig, 1 Lage	EI90-U/U EI90-U/U
Geberit Mepla mit FEF*	Ø 16 - Ø 63 / d 9 - 32	LBW, MBW-W MBW-D	FC MD beidseitig, 1 Lage FC MD unterseitig, 1 Lage	EI90-U/C
Geberit Systemrohr ML (FlowFit, PushFit) mit FEF*	Ø 16 - Ø 25 / d 9 - 32	LBW, MBW-W MBW-D	FC MD beidseitig, 1 Lage FC MD unterseitig, 1 Lage	EI90-U/C

* Flexible Elastomerdämmung (FEF), mind B_L-s3,d0 = mind. RF2(cr), CS mind. 500 mm/ 1000 mm

Mögliche flexible Elastomerdämmungen (FEF)

Armaflex Ultima, Armaflex SE, AF/ Armaflex EVO, Armaflex XG, Armaflex Protect, Tubolit DG Plus, Kaiflex KKplus S1, Kaiflex KKplus S2, Kaiflex HTplus 6 - 29, Kaiflex ST S2, Kaiflex LS, K-Flex ST, K-Flex ST Plus, K-Flex R90, K-Flex SRC ECO, Geberit Isol Flex, Geberit Dämmschlauch, Indifon



Abschottung eines Thermoplastrohrs mit Promastop®-FC MD im Weichschott Promastop®-CA 2 x 50 mm (LBW), Fixierung mit Spiralschraube ≥ 8x100 mm

Abschottung eines Thermoplastrohrs mit Promastop®-FC MD im Weichschott Promastop®-CA 2 x 50 mm (MBW-D), Fixierung mit Spiralschraube ≥ 8x100 mm

Abschottung eines Aluverbundrohrs mit brennbarer Dämmung mit der Promastop®-FC-MD im aufgesetzten Weichschott Promastop®-CA 2 x 50 mm (MBW-D), Fixierung mit Spiralschraube ≥ 8 x100 mm

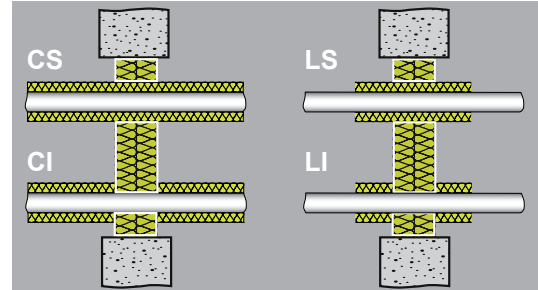


Promastop®-CA 2 x 50 mm Kombischott EI30-EI90

Metallrohre mit nicht brennbarer Dämmung

Metallrohre können mit einer Streckenisolierung aus Steinwolle RF1 ($T \geq 1000^\circ\text{C}$, A2-s1,d0 oder höherwertig) abgeschottet werden (mit oder ohne Alukaschierung).

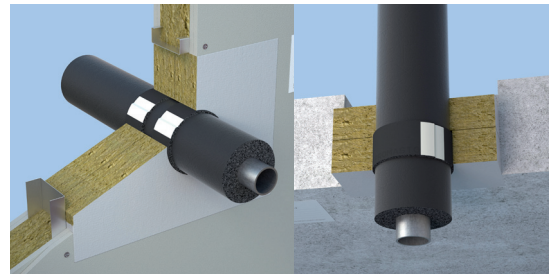
- Länge der Isolierung ist abhängig vom Rohrdurchmesser und -material
- Dämmung: mind. 42 kg/m^3 und mind. 30 mm Dicke
- Dämmung muss nicht beschichtet werden
- Fixierung mit Draht (mind. 0.6 mm)
- Ringspalt um die Isolation mit Intumex® AN verfüllen
- Die Dämmung wird bei CI und LI mit Intumex AN ans Schott geklebt



Stahlrohr \varnothing (Stärke)	Dämmung	Eltt Decke	Eltt Wand
$\varnothing 21,3 - 42,4 \text{ mm}$ (2 - 2,6 mm)	Steinwolle 1 x 500 mm (LS, CS)	EI120-U/C	EI120-U/C
	Steinwolle 2 x 250 mm (LI, CI)	EI120-U/C	EI120-U/C
$\varnothing 42,4 - 114,3 \text{ mm}$ (2,6 - 3,6 mm)	Steinwolle 1 x 1000 mm (LS, CS)	EI90-U/C	EI60-U/C
	Steinwolle 2 x 500 mm (LI, CI)	EI60-U/C	EI90-U/C
$\varnothing 114,3 - 219,1 \text{ mm}$ (3,6 - 6,3 mm)	Steinwolle 1 x 2500 mm (LS, CS)	EI90-U/C	EI60-U/C
	Steinwolle 2 x 1250 mm (LI, CI)	EI90-U/C	EI90-U/C
Kupferrohr \varnothing (Stärke)	Dämmung	Eltt Decke	Eltt Wand
$\varnothing 18 - 42 \text{ mm}$ (1 - 1,5 mm)	Steinwolle 1 x 1000 mm (LS, CS)	EI60-U/C	EI120-U/C
	Steinwolle 2 x 500 mm (LI, CI)	EI60-U/C	EI120-U/C
$\varnothing 42 - 88,9 \text{ mm}$ (1,5 - 2,0 mm)	Steinwolle 1 x 2000 mm (LS, CS)	EI60-U/C	EI45-U/C
	Steinwolle 2 x 1000 mm (LI, CI)	EI45-U/C	EI60-U/C

Metallrohre mit brennbarer Dämmung und Intumex® Wrap

- Flexible Elastomerdämmung (FEF) mind. $B_L-s3,d0 = \text{mind. RF2(cr)}$
- Wanddurchführung: 1 Wicklung in jeder Steinwollplatte
- Deckendurchführung: 1 Wicklung in der unteren Steinwollplatte
- Befestigung des Bandes Intumex Wrap mit Klebeband, Draht, Kabelbinder oder Stahllochband.



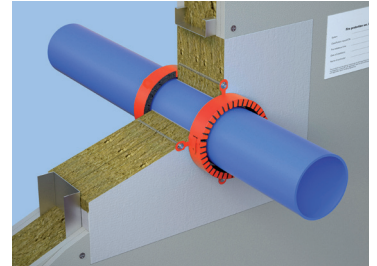
Stahlrohr	Rohrwandstärke	Dämmstärke FEF	Eltt Decke	Eltt Wand
$\varnothing 21,3 \text{ mm}$	$\geq 2 \text{ mm}$	6 - 32 mm	EI90-U/C	EI90-U/C
$\varnothing 21,3 - 42,4 \text{ mm}$	$\geq 2,0 \text{ mm}$	9 - 32 mm	EI45-U/C	EI90-U/C
$\varnothing 42,4 - 114,3 \text{ mm}$	$\geq 2,6 \text{ mm}$	9 - 32 mm	EI45-U/C	EI30-U/C
$\varnothing 114,3 - 219,1 \text{ mm}$	$\geq 2,0 \text{ mm}$	9 - 32 mm	EI45-U/C	EI30-U/C
Kupferrohr	Rohrwandstärke	Dämmstärke FEF	Eltt Decke	Eltt Wand
$\varnothing 18 \text{ mm}$	$\geq 1 \text{ mm}$	6 - 32 mm	EI45-U/C	EI60-U/C
$\varnothing 18 - 42 \text{ mm}$	$\geq 1 \text{ mm}$	9 - 32 mm	EI45-U/C	EI45-U/C
$\varnothing 42 - 88,9 \text{ mm}$	$\geq 2 \text{ mm}$	9 - 32 mm	EI30-U/C	EI30-U/C



Promastop®-CA 2 x 50 mm Kombischott EI30-EI90

Brennbare Rohre ohne und mit brennbarer Dämmung mit Intumex® RS10

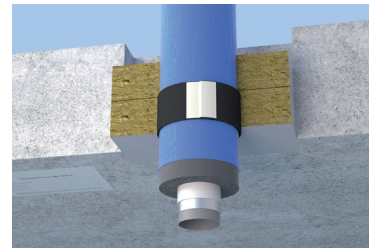
- Flexible Elastomerdämmung (FEF) mind. B_L -s3,d0 = mind. RF2(cr)
- Wanddurchführung: 1 Manschette auf jeder Seite
- Deckendurchführung: 1 Manschette in der unteren Platte
- Befestigung der Manschette mit Gewindestabe M6/M8 mit Mutter und Unterlagsscheibe oder mit Spiralschraube $\geq 8 \times 100$ mm



Bezeichnung	Dimensionsbereich Ø Rohrdurchmesser (mm) s Rohrwandstärke (mm) d Dämmstärke (mm)	Tragkonstruktion	Montageart	Eltt
Geberit Silent dB20	Ø 63 / Ø 135 Ø 63 / Ø 110 - Ø 160	LBW, MBW-W MBW-D	RS10/30 beidseitig RS10/30 unterseitig	EI90-U/U EI90-U/U
Geberit Silent dB20	Ø 110 - Ø 160 / d 9 - 25	MBW-D	RS10/60 unterseitig	EI90-U/U
PE-HD	Ø 125 / d 19 Ø 110 - Ø 125 / d 13 - 25	LBW, MBW-W MBW-D	RS10/60 beidseitig RS10/60 unterseitig	EI90-U/U EI90-U/U
PVC-U	Ø 110 / d 13	MBW-D	RS10/60 unterseitig	EI90-U/U
PP	Ø 125 / d 25	MBW-D	RS10/60 unterseitig	EI90-U/U

Aluverbundrohre mit brennbarer Dämmung mit Intumex® Wrap

- Flexible Elastomerdämmung (FEF) mind. B_L -s3,d0 = mind. RF2(cr), CS mind. 500 mm
- Wanddurchführung: 1 Wicklung in jeder Steinwollplatte
- Deckendurchführung: 1 Wicklung in der unteren Steinwollplatte
- Befestigung des Bandes Intumex Wrap mit Klebeband, Draht, Kabelbinder oder Stahllochband.



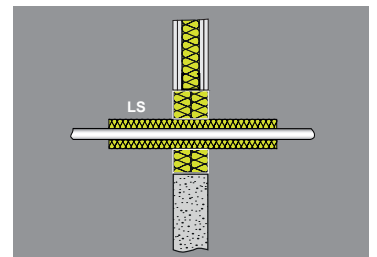
Bezeichnung	Dimensionsbereich Ø Rohrdurchmesser (mm) s Rohrwandstärke (mm) d Dämmstärke (mm)	Tragkonstruktion	Montageart Lagenanzahl	Eltt
Geberit Mepla mit FEF	Ø 16 - Ø 63 / d 9 - 32 Ø 16 - Ø 63 / d 9 - 25	LBW, MBW-W MBW-D	beidseitig 1 Lage unterseitig 1 Lage	EI90-U/C EI90-U/C
Geberit Systemrohr ML (FlowFit, PushFit) mit FEF	Ø 16 - Ø 25 / d 9 - 32	LBW, MBW-W MBW-D	beidseitig 1 Lage unterseitig 1 Lage	EI90-U/C

Bei Rohrbündeln, bitte anfragen.

Aluverbundrohre mit nicht brennbarer Dämmung

Aluverbundrohre können mit einer Streckenisolierung aus Steinwolle RF1 ($T \geq 1000^\circ\text{C}$, A2-s1,d0 oder höherwertig) abgeschottet werden (mit oder ohne Alukaschierung).

- Dämmung: mind. 80 kg/m^3 und mind. 30 mm Dicke
- Dämmung muss nicht beschichtet werden
- Fixierung mit Draht (mind. 0.6 mm)
- Ringspalt um die Isolation mit Intumex® AN verfüllen



Bezeichnung	Dimensionsbereich Ø Rohrdurchmesser (mm) s Rohrwandstärke (mm)	Tragkonstruktion	Dämmung	Eltt
Geberit Mepla	Ø 16 - Ø 40	LBW, MBW-W	Steinwolle 1 x 500 mm (LS)	EI90-U/C

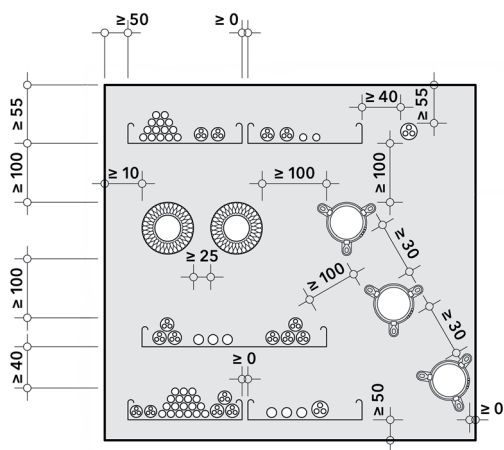


Promastop®-CA 2 x 50 mm - Kombischott EI30-EI90

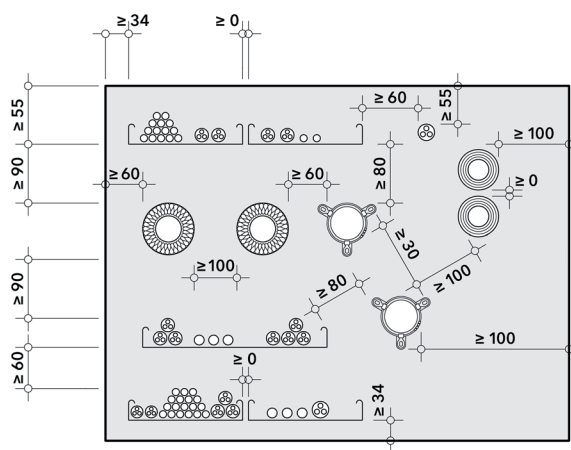
Mindestabstände

Zwischen den verschiedenen Durchführungen ist ein Mindestabstand einzuhalten. Bei unbekannten Objekten ist immer von einem Mindestabstand von 100 mm auszugehen.

Wand



Decke



Massivdecke MBW-D

Objekt - Leitung	Mindestabstand in mm
Nichtbrennbare Dämmung - Tragkonstruktion/Bauteilleibung	60
Nichtbrennbare Dämmung - Promastop®-FC MD	60
Kabeltrasse - Tragkonstruktion/Bauteilleibung	34
Kabel - Tragkonstruktion/Bauteilleibung	55
Kabeltrasse - Kabeltrasse	0
Kabel - Kabeltrasse	60
Kabeltrasse - Nichtbrennbare Dämmung	90
Kabeltrasse - Promastop®-FC MD	80
Intumex® Wrap - Intumex® Wrap	0

Leichtbauwand LBW, Massivwand MBW-W

Objekt - Leitung	Mindestabstand in mm
Nichtbrennbare Dämmung - Nichtbrennbare Dämmung	25
Nichtbrennbare Dämmung - Tragkonstruktion/Bauteilleibung	10
Kabeltrasse - Tragkonstruktion/Bauteilleibung	50
Kabel - Tragkonstruktion/Bauteilleibung	55
Kabeltrasse - Kabeltrasse	0
Kabel - Kabeltrasse	40
Promastop®-FC MD - Tragkonstruktion/Bauteilleibung	0
Promastop®-FC MD - Promastop®-FC MD	30