



PROMASTOP®-FC MD Manchette coupe-feu en rouleau

Utilisation

Promastop®-FC MD est une manchette coupe-feu en rouleau, approprié pour l'obturation de tuyaux en plastique à travers des murs et des plafonds formant compartiments coupe-feu. La manchette a été testée sur tous les tuyaux en plastique courants en PVC, PP, PE, multicouches et renforcés de minéraux.

La manchette monocouche Promastop®-FC MD (hauteur de construction: 55 mm) s'adapte même aux espaces les plus étroits. Promastop®-FC MD, à deux couches (hauteur: 110 mm), offre de grandes réserves et est utilisé pour des solutions spéciales comme les manchons, les tuyaux inclinés, les isolations combustibles et montage dans un angle intérieur. Les isolation acoustique en mousse PE, jusqu'à 4 mm, peuvent être réalisées. Pour les tuyaux en PE, PP et PVC jusqu'à 125 mm, un manchon de soudage peut se trouver près de la manchette. Dans ce cas, il faut un crochet de fixation C supplémentaire. La distance entre le tuyau et la manchette est d'environ 10 mm.

Forme de livraison

Promastop®-FC MD set:

- manchette en rouleau avec tôle en acier inoxydable 3200x55x5.5 mm
- 7 x languettes de fermeture A
- 7 x languettes de fermeture B
- 21 x crochets de fixation C (pour montage en une couche)
- livré séparément :
- crochet de fixation D



Homologations

ETA-19/0215

Déclaration de performance 0761-CPR-19 / 0215-2019 / 9
[AEAI-No. 40160](#)

Propriétés

Catégorie d'utilisation type X, Y1, Y2, Z1, Z2

→ convient pour l'extérieur

teneur en COV : < 0.005 mg/m³

→ écologique

Stockage

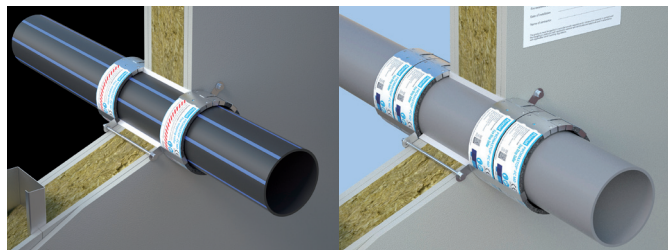
Conserver dans des endroits frais et secs

Structures porteuses testées

Paroi légère (pl)	≥ 100 mm
Mur massif (pm-p)	≥ 100 mm
Plafond massif (pm-pl)	≥ 150 mm

Suspensions

Mur/paroi des deux côtés:	max. 335 mm
Plafonds au-dessus:	max. 525 mm



Installation en une ou deux couches de Promastop®-FC MD



Montage par le bas de Promastop®-FC MD et des crochets de fixation

Indications d'utilisation

Ø (mm)	Nombre de crochets C	Nombre de crochets D	Longueur (mm)
40	2	-	225
50	2	-	255
64	3	-	300
75	3	-	335
90	3	-	380
110	3	-	445
125	4	-	490
140	2 (1ère couche)	4 (2ème couche)	540
160	2 (1ère couche)	4 (2ème couche)	600
180	2 (1ère couche)	4 (2ème couche)	660
200	2 (1ère couche)	4 (2ème couche)	720

Distances minimales

Mur massif et paroi légère - carottage	
Promastop®-FC MD - Promastop®-FC MD	60 mm
Plafond massif - carottage	
Promastop®-FC MD - Promastop®-FC MD	88 mm

Fixation

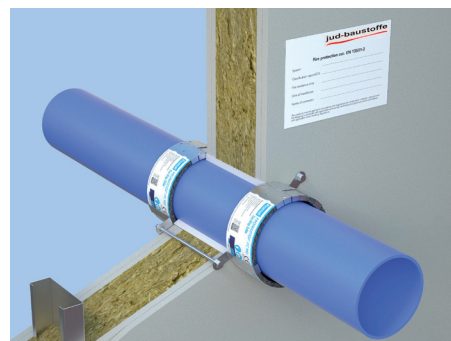
Paroi légère (pl)	Tiges filées ≥M6
Paroi légère (pl) (Tubes composites en alu)	Tiges filées ≥M6 ou vis min. 7.5x42 mm
Mur et plafond massif (pm) Obturation avec le mortier Promastop-M	matériel approprié, par ex. vis min. 7.5x42 mm
Obturation souple Intumex CSP 2 x 50 mm	Tiges filées ≥M6 ou vis à spirale en acier ≥ 8x100 mm pour PP, PE et tuyaux en PVC Ø ≤ 125 mm
Obturation souple Promastop-CA 2 x 50 mm	Vis à spirale min. 8 x 100 mm ou 9.2 x 95 mm



PROMASTOP®-FC MD Manchette coupe-feu en rouleau

Passages directs testés dans le carottage

- Fermeture de l'espace annulaire jusqu'à 30 mm avec du mortier au moins M5 ou Promastop®-M
- Paroi massive et légère: fermeture de l'espace annulaire jusqu'à 10 mm avec de la laine minérale RF1, T > 1000 °C et Intumex AN (des deux côtés ≥ 10 mm)
- Paroi massive et légère et HENCO standard :
Fermeture de l'espace annulaire avec Intumex MG (profondeur min. 100 mm)



Désignation	ø Diamètre du tuyau (mm) s Épaisseur de paroi du tuyau (mm)	Structure porteuse	Type de montage Nombre de couches	Eltt
PE-HD / ABS / SAN / PVC	ø 40 / s 2,4 - ø 125 / s 7,4	pl, pm-p pm-pl	des deux côtés, 1 couche côté inférieur, 1 couche	EI90-U/U EI90-U/U
PE-HD / ABS / SAN / PVC	ø 125 / s 3,1 - ø 160 / s 6,2	pl, pm-p	des deux côtés, 2 couches	EI90-U/U
PE-HD / ABS / SAN / PVC	ø 125 / s 7,4 - ø 200 / s 4,9	pm-pl	côté inférieur, 2 couches	EI90-U/U
PP-H / PP-R / PP-C	ø 40 / s 1,8 - ø 125 / s 7,1	pl, pm-p pm-pl	des deux côtés, 1 couche côté inférieur, 1 couche	EI90-U/U EI90-U/U
PP-H / PP-R / PP-C	ø 125 / s 3,1 - ø 160 / s 6,1	pl, pm-p pm-pl	des deux côtés, 1 couche côté inférieur, 1 couche côté inférieur, 2 couches	EI90-U/U EI90-U/U EI90-U/U
PP-H / PP-R / PP-C	ø 125 / s 3,1 - ø 200 / s 7,7	pm-pl	côté inférieur, 2 couches	EI60-U/U
PVC-U / PVC-C	ø 40 / s 1,8 - ø 125 / s 7,4	pl, pm-p pm-pl	des deux côtés, 1 couche côté inférieur, 1 couche	EI90-U/U EI90-U/U
PVC-U / PVC-C	ø 125 / s 3,1 - ø 160 / s 6,2	pl, pm-p pm-pl	des deux côtés, 2 couches côté inférieur, 2 couches	EI90-U/U EI90-U/U
Geberit Silent dB20	ø 56 / s 3,2 - ø 110 / s 6,0	pl, pm-p pm-pl	des deux côtés, 1 couche côté inférieur, 1 couche	EI90-U/U EI90-U/U
Geberit Silent-PP	ø 40 / s 1,8 - ø 125 / s 3,9	pl, pm-p pm-pl	des deux côtés, 1 couche côté inférieur, 1 couche	EI90-U/U EI90-U/U
Geberit Silent Pro	ø 50 / s 2,7 - ø 125 / s 4,7	pl, pm-p pm-pl	des deux côtés, 1 couche côté inférieur, 1 couche	EI90-U/U EI90-U/U
HENCO Standard avec isolation PE 6 - 13 mm	ø 14 / s 2,0 - ø 50 / s 4,0	pl, pm-p	des deux côtés, 1 couche	EI90-U/C

Passages sous forme de faisceau

Fermeture de l'espace annulaire jusqu'à 40 mm avec mortier de la classe M5 ou avec mortier Promastop®-M

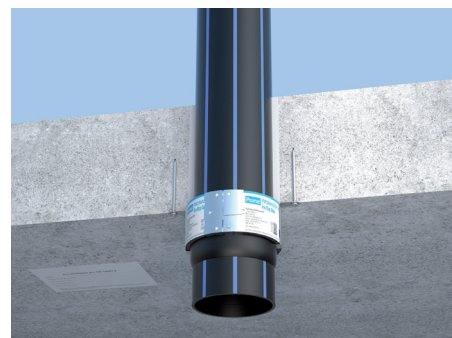
Désignation	ø Diamètre du tuyau (mm) s Épaisseur de la paroi du tuyau (mm)	Structure porteuse	Type de montage Nombre de couche	Eltt
PE-HD / ABS / SAN / PVC	1 x ø 32 / s 2,0 1 x ø 50 / s 3,0 1 x ø 75 / s 2,3	MBW-D	côté inférieur, 1 couche	EI90-U/U
PP-H	1 x ø 32 / s 2,9 1 x ø 50 / s 2,9 1 x ø 75 / s 4,3	MBW-D	côté inférieur, 1 couche	EI90-U/U
PVC-U / PVC-C	1 x ø 32 / s 3,6 1 x ø 50 / s 1,8 1 x ø 75 / s 1,8	MBW-D	côté inférieur, 1 couche	EI90-U/U
PE-HD, PP-H, PVC-U	1 x ø 32 / s 3,6 1 x ø 50 / s 2,0 1 x ø 75 / s 2,3	MBW-D	côté inférieur, 1 couche	EI90-U/U



PROMASTOP®-FC MD Manchette coupe-feu en rouleau

Montage avec manchon

- +1 crochet de fixation C, distance de 10 mm entre la manchette et le tube
- fermeture de l'espace annulaire jusqu'à 30 mm avec mortier min. M5 ou Promastop®-M



Désignation	ø Diamètre du tuyau (mm) s Épaisseur de la paroi du tuyau (mm)	Structure porteuse	Type de montage Nombre de couche	Eltt
PE-HD / ABS / SAN / PVC	ø 40 / s 2,4 - ø 125 / s 7,4	plafond massif	côté inférieur, 1 couche	EI90-U/U
PP-H / PP-R / PP-C	ø 40 / s 1,8 - ø 125 / s 7,1	plafond massif	côté inférieur, 1 couche	EI90-U/U
PVC-U / PVC-C	ø 40 / s 1,8 - ø 125 / s 7,4	plafond massif	côté inférieur, 1 couche	EI90-U/U

Montage dans un angle intérieur

- Fermeture de l'espace annulaire jusqu'à 30 mm : avec du mortier au moins M5 ou Promastop®-M
- Fermeture de l'espace annulaire jusqu'à 10 mm : avec de la laine minérale RF1, T > 1000 °C et Intumex MG (pour ø 40 mm)



Désignation	ø Diamètre du tuyau (mm) s Épaisseur de la paroi du tuyau (mm)	Structure porteuse	Type de montage Nombre de couche	Eltt
PE-HD / ABS / SAN / PVC	ø 40 / s 2,4 - ø 110 / s 6,6	plafond massif	côté inférieur, 2 couches	EI90-U/U
PP-H / PP-R / PP-C	ø 40 / s 1,8 - ø 110 / s 3,4	plafond massif	côté inférieur, 2 couches	EI90-U/U
PVC-U / PVC-C	ø 40 / s 1,9 - ø 110 / s 8,1	plafond massif	côté inférieur, 2 couches	EI90-U/U