



PROMASTOP®-IM CBox 125 boîte à câbles

Utilisation

La Promastop®-IM CBox 125 est une boîte de câbles coupe-feu qui permet des obturations rapides et simples pour des câbles, des faisceaux de câbles et des tubes d'installation électrique. Un joint d'étanchéité contre la fumée froide est intégré dans cette pièce moulée par injection. Promastop®-IM CBox 125 convient également pour les applications extérieures. Il est très facile de rajouter des câbles ou de monter la boîte à câbles autour de câbles déjà posés. Les câbles individuels, tels que les câbles de données, les câbles à fibres optiques, les câbles coaxiaux ou les câbles à conducteurs creux jusqu'à Ø21 mm et les faisceaux jusqu'à Ø110 mm ont été testés. Les gaines pour les installations électriques jusqu'à M32 ou M40 (Ø32 ou 40 mm) peuvent également être réalisées. Les matériaux autorisés pour les tubes d'installation électrique sont le PVC, le PE, le PP, le PO ou le PE/PP.

Structures porteuses

Paroi légère* pl	≥ 100 mm
Mur massif pm-paroi	≥ 100 mm
Plafond massif pm-plancher	≥ 150 mm
Mur en bois lamellé-croisé CLT-p	≥ 100 mm
Plancher en bois lamellé-croisé CLT-pl	≥ 140 mm

* double revêtement des deux côtés, l'embrasure doit être constituée soit de plaques de plâtre, soit d'un anneau entièrement rempli de laine de roche d'au moins 40 kg/m³ avec une largeur d'anneau de 200 mm. Ainsi, si la cloison légère est remplie de laine de roche sur toute sa surface, il n'est pas nécessaire d'avoir une embrasure avec une plaque de plâtre (voir illustration en bas à droite).

Suspensions

Les câbles doivent être posés des deux côtés du mur et au-dessus du plafond à une distance maximale définie.

Structure porteuse	Ecart
Plafond massif (pm-plancher)	câbles, faisceaux de câbles 320 mm
	conduites de câbles 525 mm
Mur massif (pm-paroi) et paroi légère (pl)	350 mm
Plancher en bois lamellé-croisé (CLT-pl)	450 mm
Mur en bois lamellé-croisé (CLT-pm)	450 mm

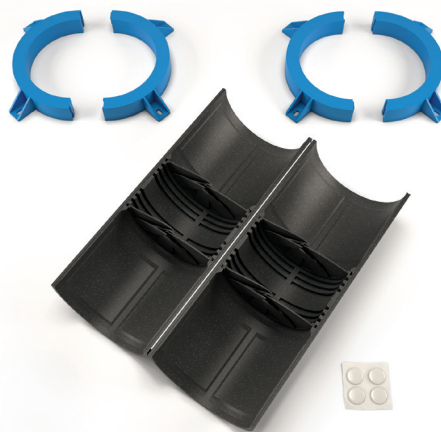


Homologations

Rapport de classification L24/0987_01, gbd Zert Sarl.
Reconnaissance [AEAI No. 31627](#).

Stockage

Stocker en lieu frais et sec.

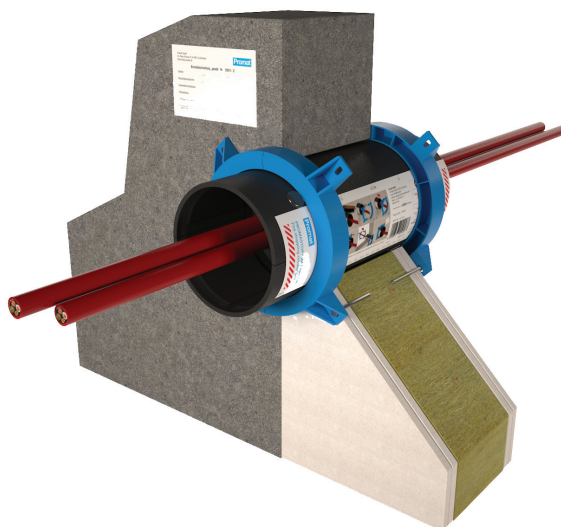


Forme de livraison

1 pièce/carton

Données techniques et caractéristiques

Couleur	gris foncé/bleu
Dimensions	160 x 160 x 300 mm
Ø extérieure	124 mm
Ø intérieure	106 mm
Ø perçage	env. 130 mm
Comportement au feu	B-s1,d1 → RF2
Utilisation	categorie X





PROMASTOP®-IM CBox 125 boîte à câbles

Distances minimales

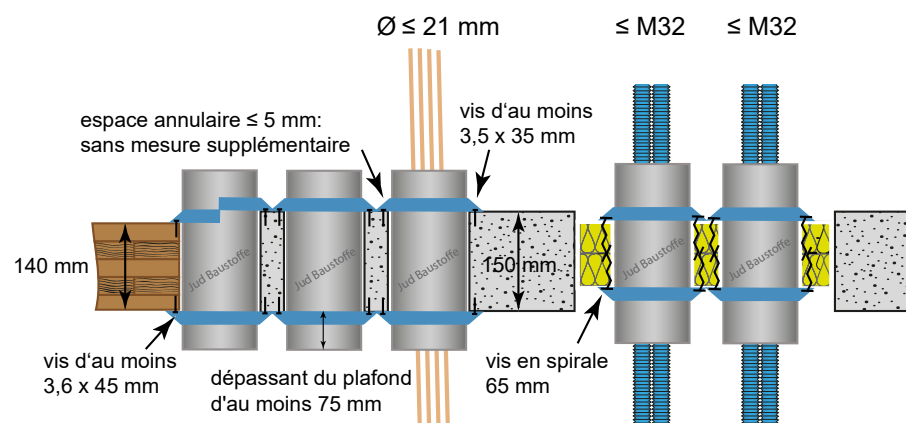
Distance entre deux PROMASTOP®-IM CBox 125	paroi		plafond (structure horizontale)
	horizontale	verticale	
Paroi légère pl ≥ 100 mm	0 mm	0 mm	–
Mur massif pm-paroi ≥ 100 mm	0 mm	0 mm	–
Plafond massif pm-plancher ≥ 150 mm	–	–	0 mm
Obturation avec Intumex® CSP 2 x 50 mm entre les boîtes coupe-feu et vers l'embrasure	0 mm	0 mm	0 mm
Obturation avec Intumex® AC 2 x 50 mm entre les boîtes coupe-feu et vers l'embrasure	0 mm	0 mm	0 mm
	0 mm	0 mm	0 mm
Obturation en mortier avec Promastop®-M entre les boîtes coupe-feu et l'embrasure	0 mm		–
Mur en bois lamellé-croisé CLT-p ≥ 100 mm	80 mm	80 mm	-
Plancher en bois lamellé-croisé CLT-pl ≥ 140 mm	–	–	80 mm

Remplissage de l'espace annulaire

La largeur de l'espace annulaire et son remplissage dépendent de la structure porteuse

Structure porteuse	Largeur espace annulaire	Remplissage
pl, pm-paroi	≤ 5 mm ≤ 16.5 mm	aucun aucun (EI90)
pm-paroi	≤ 65 mm	Promastop®-M
pm-plancher	≤ 5 mm ≤ 18 mm	aucun dessus et dessous Promatect®-H ≥ 12 mm avec chevauchement ≥ 70 mm
CLT-p	≤ 4.5 mm	aucun ou laine minérale RF1, T > 1000 °C et des deux côtés Intumex® AN profondeur min. de 10 mm
CLT-pl	≤ 5 mm	aucun ou laine minérale RF1, T > 1000 °C des deux côtés Intumex® AN profondeur min. de 10 mm
Obturation souple	≤ 1 mm	aucun

Exemple d'application : passage de câbles dans une gaine technique sans résistance au feu (obturation dans la dalle)



Le boîtier de câbles Promastop®-IM Cbox 125 convient parfaitement pour les obturations horizontales dans une colonne montante d'installations électriques.

Les carottages ont idéalement un diamètre de 130 mm et un écart de 36 mm, afin de pouvoir fixer une boîte de câbles à côté de la suivante sans fermeture de l'espace annulaire. Des réservations plus grandes peuvent être fermées avec l'obturation souple Intumex® CSP 2 x 50 mm ou Promastop® CA 2 x 50 mm. La boîte à câbles est fixée sur toutes les brides à l'aide d'une vis en spirale de 65 mm.

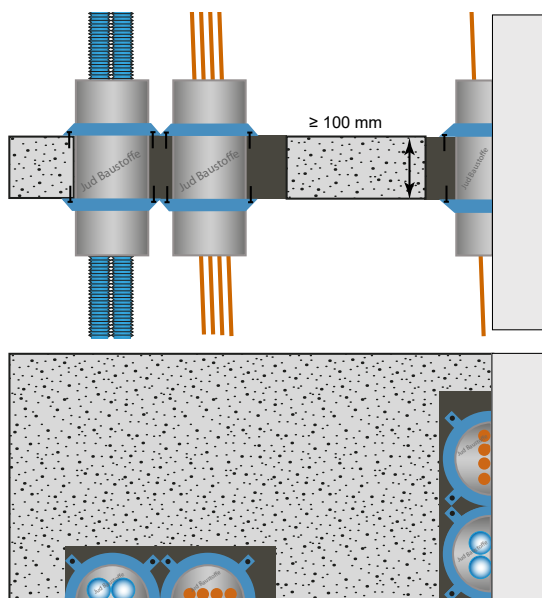


PROMASTOP®-IM CBox 125 boîte à câbles

Passages testés

Structure porteuse	Montage	Conduite de câbles	Eltt
Paroi légère pl	insertion directe	- câble Ø ≤ 21 mm / 1 x 95 mm ² - faisceau de câbles Ø ≤ 110 mm (occupation max. 100%), câble Ø ≤ 21 mm / 1 x 95 mm ²	EI90
mur massif pm-paroi	insertion directe	- câble Ø ≤ 21 mm / 1 x 95 mm ² - faisceau de câbles Ø ≤ 110 mm (occupation max. 100%), câble Ø ≤ 21 mm / 1 x 95 mm ²	EI120
mur massif pm-paroi	en tant que demi-coque reposant sur le sol ou sur le côté du mur	- câble Ø ≤ 21 mm / 1 x 95 mm ² - faisceau de câbles Ø ≤ 110 mm (occupation max. 100%), câble Ø ≤ 21 mm / 1 x 95 mm ² - conduite de câbles Ø ≤ M40 jusqu'au faisceau Ø ≤ 80 mm, câble Ø ≤ 21 mm	EI120 EI120-U/U
plafond massif pm-plancher	insertion directe	- câble Ø ≤ 47 mm / 4 x 95 mm ² - câble Ø ≤ 21 mm / 1 x 95 mm ² - faisceau de câbles Ø ≤ 110 mm (occupation max. 100%), câble Ø ≤ 21 mm / 1 x 95 mm ² - conduite de câbles Ø ≤ M16 jusqu'au faisceau Ø ≤ 110 mm, câble Ø ≤ 14 mm - conduite de câbles Ø ≤ M32 jusqu'au faisceau Ø ≤ 52 mm, câble Ø ≤ 21 mm	EI120 EI120-U/U
Mur en bois lamellé-croisé CLT-p	insertion directe	- câble Ø ≤ 21 mm / 1 x 95 mm ² - conduite de câbles Ø ≤ M32 jusqu'à faisceau Ø ≤ 52 mm, câble Ø ≤ 14 mm	EI90 EI90-U/U
Plafond en bois lamellé-croisé CLT-pl	insertion directe	- câble Ø ≤ 21 mm / 1 x 95 mm ² - conduite de câbles Ø ≤ M32 jusqu'à faisceau Ø ≤ 65 mm, câble Ø ≤ 14 mm	EI90 EI90-U/U
Obturation souple Intumex® CSP 2 x 50 mm	dans pl/pm-paroi ≥ 110 mm	- câble Ø ≤ 21 mm / 1 x 95 mm ² - faisceau de câbles Ø ≤ 110 mm (occupation max. 100%) conduites de câbles Ø ≤ 21 mm / 1 x 95 mm ²	EI90
Obturation souple Intumex® CSP 2 x 50 mm	dans pm-plancher	- câble Ø ≤ 21 mm / 1 x 95 mm ² - faisceau de câbles Ø ≤ 110 mm (occupation max. 100%) max. câble Ø ≤ 21 mm / 1 x 95 mm ² - conduite de câbles Ø ≤ M32 jusqu'au faisceau Ø ≤ 110 mm, câble Ø ≤ 21 mm	EI120 EI60
Obturation souple Promastop®-CA 2 x 50 mm	dans pm-plancher	- câble Ø ≤ 21 mm / 1 x mm ² - faisceau de câbles Ø ≤ 110 mm (occupation max. 100%), câble Ø ≤ 21 mm / 1 x mm ² - conduite de câbles Ø ≤ M32 jusqu'au faisceau Ø ≤ 52 mm, câble Ø ≤ 14 mm	EI120 EI30

Exemple d'application: obturation avec demi-coquille



Le boîtier de câbles Promastop®-IM Cbox 125 convient également comme obturation en tant que demi-coque dans un mur massif d'au moins 100 mm d'épaisseur.

Les demi-coques peuvent être placées côté à côté au sol ou l'une sur l'autre sur le côté du mur. L'ouverture est remplie de Promastop®-M sur toute la profondeur du mur. Les câbles d'un diamètre maximal de 21 mm et les conduites de câbles d'un diamètre maximal de M40 ont été testés.

L'application au sol convient très bien comme application dans les faux planchers en-dessous les portes coupe-feu.

