



## Intumex® MG Mastic coupe-feu intumescent

### Utilisation

Intumex® MG est un mastic coupe-feu intumescent, utilisé pour fermer différents passages comme: câbles, faisceaux de câbles, gaines et tubes inflammables. Intumex® MG est aussi approprié pour obturer des joints coupe-feu dans des parois de construction légère et massives, ainsi que dans les plafonds massifs. On peut souvent trouver une solution acceptable avec Intumex® MG dans des situations de montage difficiles. Due à ces propriétés viscoélastiques, l'application de Intumex® MG dans les joints avec dilatation est limitée. Nous sommes à votre disposition en cas de questions plus spécifiques.

### Propriétés - Avantages

- bonne capacité d'expansion avec pression dès 150 °C
- bonne adhérence à des nombreux supports
- peut être peint après 24h

En cas d'incendie, Intumex® MG gonfle dès une température de 150 °C et ferme les espaces vides, les joints et les flancs des portes contre le feu et la fumée.

Intumex® MG est conforme à la catégorie d'utilisation Y<sub>1</sub> (utilisation à l'intérieur à l'humidité élevée, sous l'influence des UV, sans influence de la pluie, de -20 °C à +70 °C).

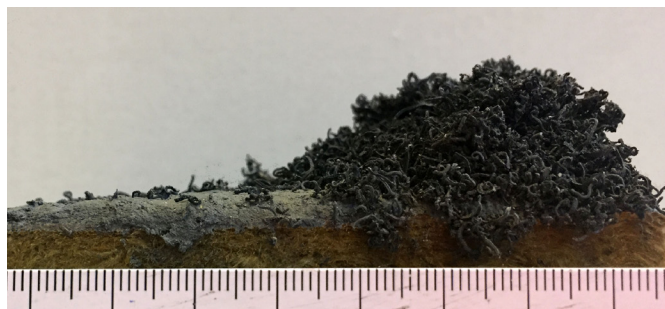
Intumex® MG adhère bien sur de nombreux supports comme la pierre, le béton, le métal, le bois, le céramique, le vitre et les matériaux plastiques tel que PVC, PE et autres.

### Indications de sécurité

Tenir hors de portée des enfants. Éviter le contact direct avec les aliments.

### Stockage

Protéger du gel. Stocker au sec et au frais. Température de stockage et de transport: 3 °C - 35 °C.  
Conservable pendant 12 mois dans les emballages d'origine.



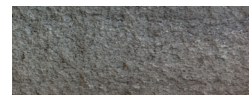
Intumex® MG gonfle à partir de 150 °C jusqu'à un facteur de 13 et forme une couche isolante en graphite expansé.

### Forme de livraison

Cartouches à 310 ml  
24 cartouches / carton



Couleur: gris noir (env. RAL 7021)



### Homologations

- No. 33335: câbles, obturation combinée 1x50 mm
- No. 33335: conduits de câbles, obturation combinée 1x50 mm
- No. 30712: conduits de câbles, obturation combinée 2x50 mm
- No. 30664: conduits de câbles, carottage

ETA-16/0813

KB 2012-Effectis-R0355[Rev.3]

KB 2012-Effectis-R0353[Rev.4]

KB 2012-Effectis-R0356[Rev.5]

Catégorie eco-1:

Très approprié pour Minergie-Eco



### Données techniques

Couleur:	gris (env. RAL 7021)
Consistance:	pâteuse
Pois spécifique:	humide 1,5 ± 0,2 g/cm³ sec 1,6 ± 0,2 g/cm³
Formation de pellicule:	après 15 min
Durcissement:	1 mm / jour
Température d'application:	exempt de gel
Résistance aux UV:	bonne
Température de réaction:	dès 150 °C
Facteur d'expansion:	env. 13 fois (550 °C)
Pression d'expansion:	env. 0.9 N/mm
Contenu en COV:	7,5 g/l
Contenu en SVHC:	≤ 0,1 % selon le règlement REACH
Classe d'utilisation:	Y <sub>1</sub>

### Application

#### Préparation du support

Nettoyer le support et les flancs du joint. Remplir le joint vers l'arrière avec du matériau combustible, le cordon en laine minérale SG300 ou de la laine de roche RF1 en vrac. Humidifier légèrement le béton et la maçonnerie, respectivement, les supports absorbants. Appliquer Intumex® MG à l'aide d'une spatule sans espaces vides. Lisser la surface avec de l'eau à l'aide d'une spatule ou le doigt du gant. La formation de pellicule commence après 15 minutes.

#### Mise en place

L'épaisseur de la couche de Intumex® MG nécessaire dépend des conditions du montage, néanmoins une épaisseur minimale de 15 mm doit être respectée.

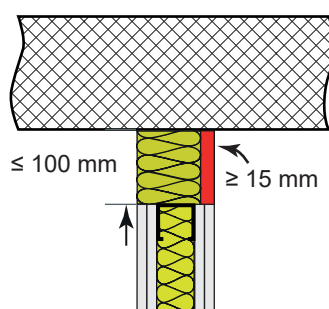
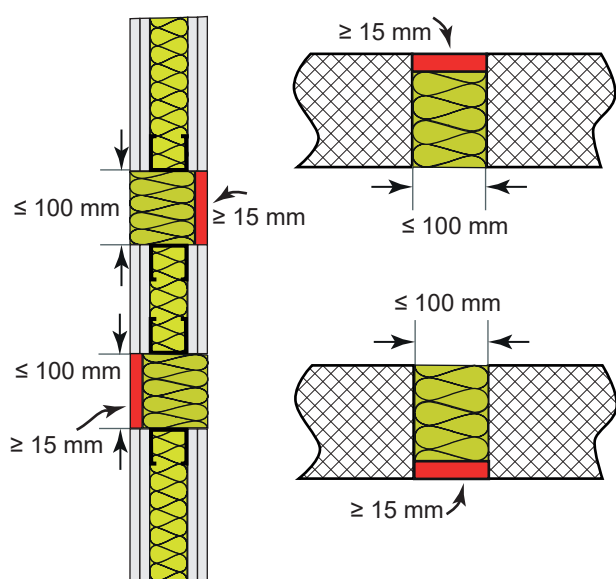


## Intumex® MG Mastic coupe-feu intumescent Joints coupe-feu

### Classification du joint coupe-feu sans dilatation avec Intumex® MG EI120

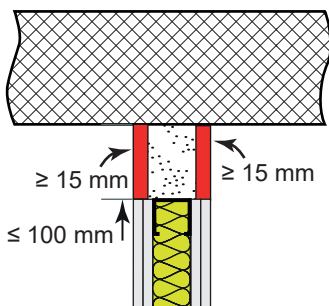
Testé dans la paroi légère (pl,  $\geq 100$  mm : Paroi à ossature métallique ou bois, plaques de plâtre fibrées 2 x 12,5 mm, selon EN520, remplissage en laine minérale), mur massif (pm,  $\geq 100$  mm, min. 450 kg/m<sup>3</sup>) ou plafond massif (pm,  $\geq 150$  mm, min. 650 kg/m<sup>3</sup>).

Fond de joint avec de la laine minérale RF1 ( $T > 1000$  °C,  $\geq 60$  kg/m<sup>3</sup>) ou combustible (RF3(cr) ou supérieure), selon la situation de montage.



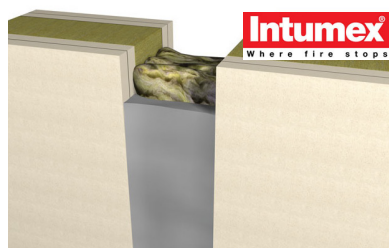
#### Joint avec remplissage RF1, application d'un côté EI120:

- épaisseur de la couche  $\geq 15$  mm
- largeur du joint jusqu'à 100 mm
- remplissage avec laine minérale RF1 ( $T > 1000$  °C)



#### Joint avec matériau combustible RF3 cr ou meilleur, application de deux côtés EI120:

- épaisseur de la couche  $\geq 15$  mm
- largeur du joint jusqu'à 100 mm
- remplissage inflammable RF3(cr)



#### Joint avec application d'un côté, EI120:

- épaisseur de la couche Intumex® MG au moins 15 mm
- largeur du joint jusqu'à 100 mm
- remplissage avec laine minérale (RF1,  $T > 1000$  °C)



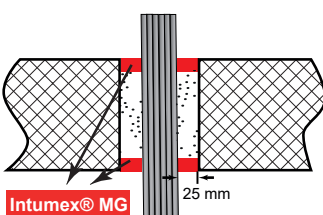
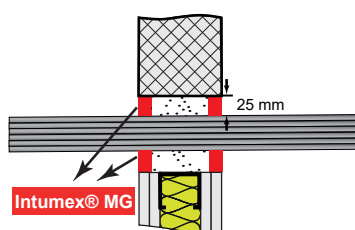
## Intumex® MG Mastic coupe-feu intumescent Obturation coupe-feu de câbles

### Classification de l'obturation coupe-feu de câbles avec mit Intumex® MG EI60 - EI90

Testé dans une paroi légère (pl,  $\geq 100$  mm : Paroi à ossature métallique ou bois, plaques de plâtre fibrées 2 x 12,5 mm, selon EN520, remplissage en laine minérale), mur massif (pm,  $\geq 100$  mm, min. 450 kg/m<sup>3</sup>) ou plafond massif (pm,  $\geq 150$  mm, min. 650 kg/m<sup>3</sup>).

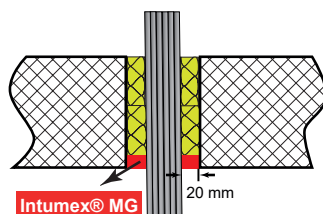
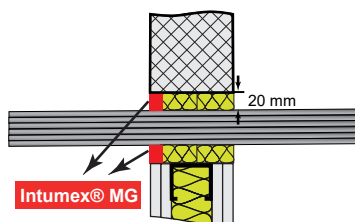
Fond de joint avec de la laine minérale RF1 ( $T > 1000$  °C,  $\geq 60$  kg/m<sup>3</sup>) ou combustible (RF3(cr) ou supérieure), selon la situation de montage.

Suspension des câbles des deux côtés du mur et au-dessus du plafond à 250 mm max.



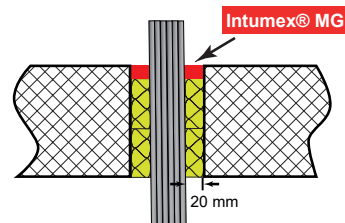
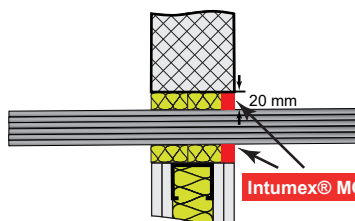
#### Obturation coupe-feu de câbles EI90, application des deux côtés

- espace annulaire: largeur 25 mm x profondeur 15 mm
- remplissage inflammable RF3(cr) ou meilleur
- faisceaux de câbles jusqu'à Ø 100 mm
- sans revêtement supplémentaire des câbles



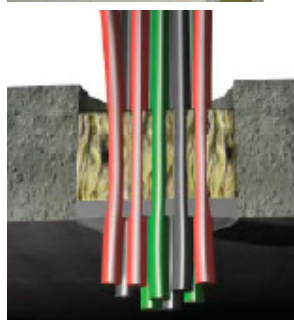
#### Obturation coupe-feu de câbles EI60, application d'un côté

- espace annulaire: largeur 20 mm x profondeur 15 mm
- remplissage avec laine minérale RF1 ( $T > 1000$  °C)
- faisceaux de câbles jusqu'à Ø 100 mm
- sans revêtement supplémentaire des câbles
- appliquer Intumex® MG d'un côté



#### Obturation coupe-feu de câbles dans une paroi de construction légère, EI60- EI120:

- espace annulaire avec Intumex® MG: largeur 20 mm x profondeur 15 mm
- remplissage avec laine minérale (RF1,  $T > 1000$  °C)
- les câbles ne doivent pas être revêtus



#### Obturation coupe-feu de câbles dans plafond massif, EI60:

- espace annulaire avec Intumex® MG: largeur 20 mm x profondeur 15 mm
- remplissage avec laine minérale (RF1,  $T > 1000$  °C)
- les câbles ne doivent pas être revêtus



# Intumex® MG Mastic coupe-feu intumescent

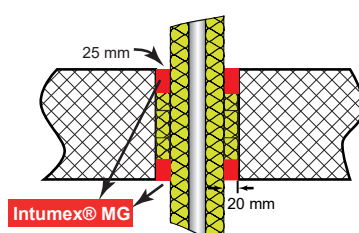
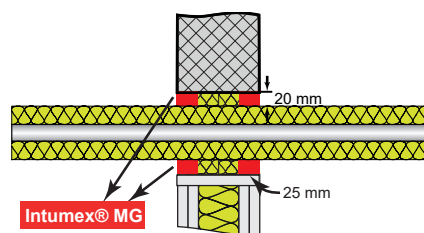
## Obturation coupe-feu pour passages de tuyaux

### Classification de l'obturation coupe-feu de tuyaux avec Intumex® MG EI120

Testé dans une paroi légère (pl,  $\geq 100$  mm : Paroi à ossature métallique ou bois, plaques de plâtre fibrées 2 x 12,5 mm, selon EN520, remplissage en laine minérale), mur massif (pm,  $\geq 100$  mm, min. 450 kg/m<sup>3</sup>) ou plafond massif (pm,  $\geq 150$  mm, min. 650 kg/m<sup>3</sup>).

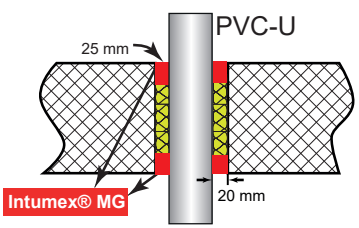
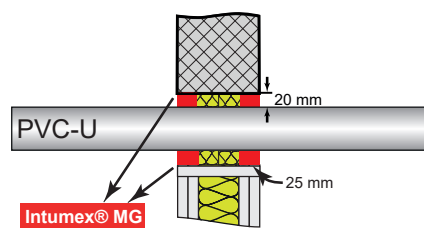
Fond de joint avec de la laine minérale RF1 (T > 1000 °C,  $\geq 60$  kg/m<sup>3</sup>).

Suspension des tubes des deux côtés du paroi et au dessus du plafond à 350 mm max.



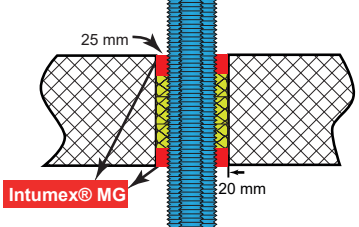
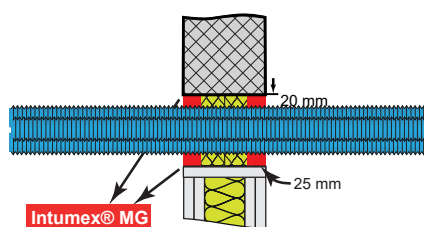
#### Obturation de tuyau métallique EI120-U/C

- espace annulaire: largeur 20 mm x profondeur 25 mm
- isolation du tuyau avec laine de roche RF1 (T > 1000 °C), épaisseur 30 mm, densité  $\geq 40$  kg/m<sup>3</sup>, longueur  $\geq 550$  mm
- tuyau en acier jusqu'à Ø 48 mm
- tuyau en cuivre jusqu'à Ø 18 mm



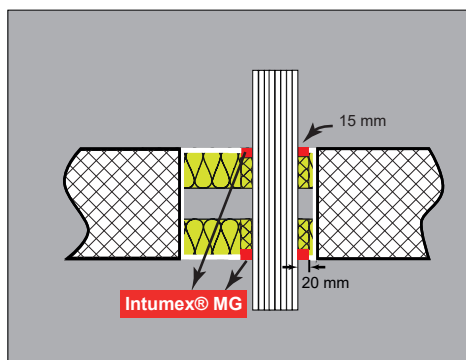
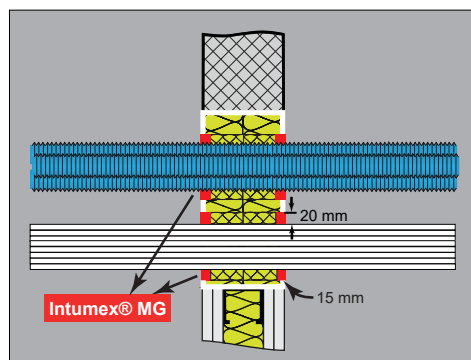
#### Obturation de tuyau PVC EI120-U/C

- espace annulaire: largeur 20 mm x profondeur 25 mm
- PVC-U jusqu'à Ø 110 mm



#### Obturation coupe-feu de tube de protection de câbles EI120

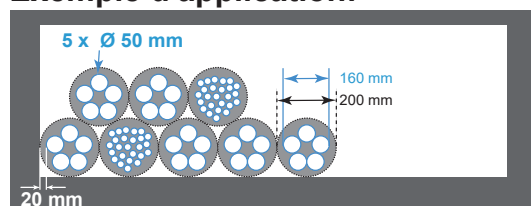
- espace annulaire: largeur 20 mm x profondeur 25 mm
- tube de protection de câbles individuel jusqu'à Ø 50 mm
- botte de tubes jusqu'à 5 x Ø 50 mm



#### Obturation coupe-feu de faisceau de tubes de protection de câbles et de boîtes de câbles dans l'obturation combinée Intumex® EI120

- deux panneaux pour obturation combinée, revêtus avec Intumex® CSP
- espace annulaire avec Intumex® MG: largeur 20 mm x profondeur 15 mm
- diamètre du faisceau jusqu'à Ø 160 mm
- tube de protection de câbles individuel jusqu'à Ø 50 mm
- botte de tubes jusqu'à 5 x Ø 50 mm
- suspension max. 250 mm

### Exemple d'application:



Des faisceaux de conduits de câbles sont testés dans la paroi, avec un écart zéro, comme obturation coupe-feu avec Intumex® MG

- le diamètre des faisceaux avec Intumex® MG correspond à max. 160 mm
- l'espace minimale du conduit de câble à l'intrados est de 20 mm

Il est donc possible d'obturer de manière facile un grand nombre de conduits de câbles dans l'obturation combinée Intumex.





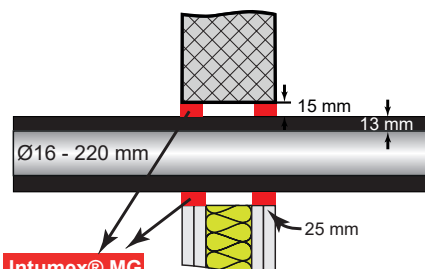
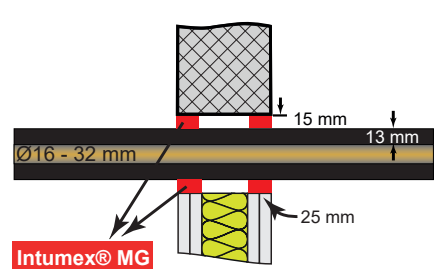
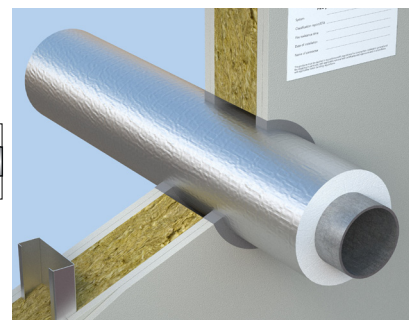
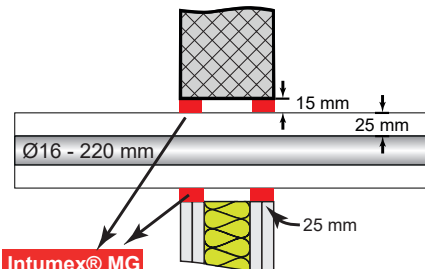
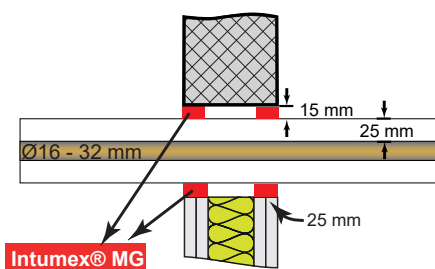
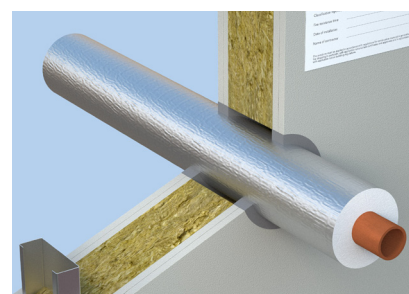
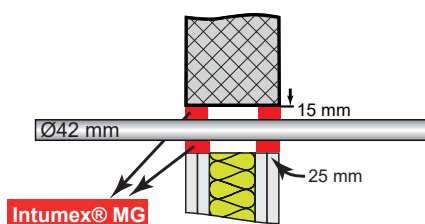
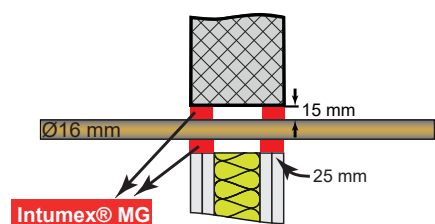
## Intumex® MG Mastic coupe-feu intumescent Tubes métalliques avec isolant combustible

### Classification de l'obturation coupe-feu de tuyaux avec Intumex® MG EI30 - EI90

Testé dans une paroi légère (pl,  $\geq 100$  mm : Paroi à ossature métallique, plaques de plâtre armé de fibres 2 x 12,5 mm, selon EN520, remplissage en laine minérale) et paroi massive (pm,  $\geq 100$  mm, min. 450 kg/m<sup>3</sup>). Une embrasure n'est pas nécessaire.

Tubes en cuivre et en acier avec isolation combustible en PIR avec un comportement au feu d'au moins la classe E→RF3(cr).

Suspension des tubes des deux côtés à 350 mm max.



Tube	Dimensions Ø Diamètre du tube (mm) s Épaisseur de paroi du tube (mm)	Isolation, épaisseur, comportement au feu	Intumex MG des deux côtés profondeur x largeur	Classification
Cuivre	Ø 16 / s 1,0 - 14,2	aucune	25 x 15 mm	EI45-C/U
Cuivre	Ø 16 / s 1,0 - Ø 36 / s 14,2	PIR 33 - 37 kg/m <sup>3</sup> , 25 mm, min. RF3(cr)	25 x 15 mm	EI90-C/U
Cuivre	Ø 16 / s 1,0 - Ø 36 / s 14,2	Caoutchouc Armaflex, 13 mm, min. RF2(cr)	25 x 15 mm	EI90-C/U
Acier	Ø 16 / s 1,0 - 14,2	aucune	25 x 15 mm	EI90-C/U
Acier	Ø 16 / s 1,0 - Ø 220 / s 14,2	PIR 33 - 37 kg/m <sup>3</sup> , 25 mm, min. RF3(cr)	25 x 15 mm	EI90-C/U (Ø16-Ø42) EI45-C/U (Ø42-Ø220)
Acier	Ø 16 / s 1,0 - Ø 220 / s 14,2	Caoutchouc Armaflex, 13 mm, min. RF2(cr)	25 x 15 mm	EI90-C/U (Ø16-Ø42) EI45-C/U (Ø42-Ø220)



## Intumex® MG Mastic coupe-feu intumescent Tubes composites en aluminium

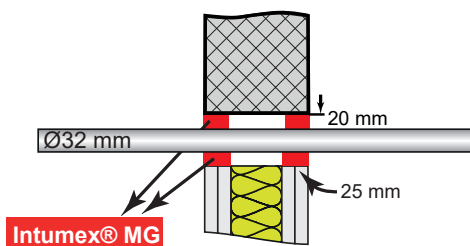
### Classification de l'obturation coupe-feu de tuyaux avec Intumex® MG EI30 - EI90

Testé dans une paroi légère (pl,  $\geq 100$  mm : Paroi à ossature métallique, plaques de plâtre armé de fibres 2 x 12,5 mm, selon EN520, remplissage en laine minérale) et paroi massive (pm,  $\geq 100$  mm, min. 450 kg/m<sup>3</sup>). Une embrasure n'est pas nécessaire.

Tubes composites en aluminium (Henco RIXc, Henco Standard)

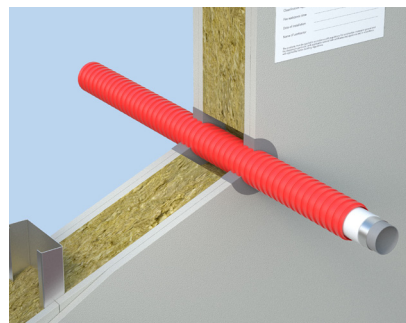
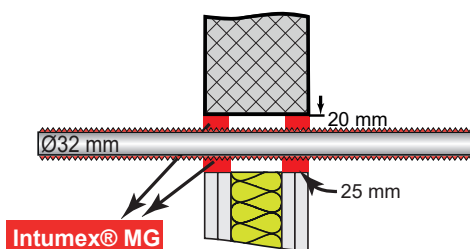
Suspension des tubes des deux côtés à 250 mm max.

Henco RIXc, Henco Standard  
ou PE-Xc/AL/PE-Xc  
selon DIN 16892



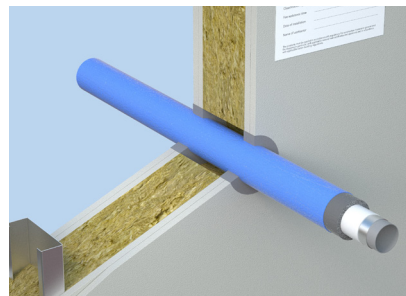
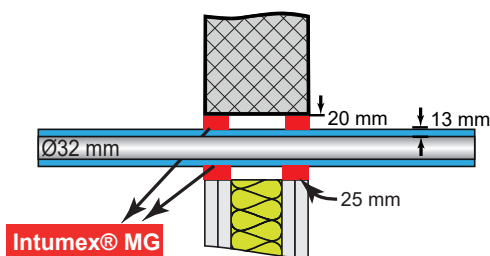
Henco RIXc, Henco Standard  
ou PE-Xc/AL/PE-Xc  
selon DIN 16892

avec tube flexible en PE



Henco RIXc, Henco Standard  
ou PE-Xc/AL/PE-Xc  
selon DIN 16892

avec isolation PE  $\leq 13$  mm



Tube	Dimensions Ø Diamètre du tube (mm) s Épaisseur de paroi du tube (mm)	Intumex MG des deux côtés profondeur x largeur	Classification
Henco RIXc	Ø 16 / s 2,0 - Ø 32 / s 3,0	25 x 20 mm	EI120-C/U
Henco Standard	Ø 16 / s 2,0 - Ø 32 / s 3,0	25 x 20 mm	EI120-C/U