

M 30-OPTI Brandschutzmörtel

Einsatz

Der Brandschutzmörtel M 30-OPTI ist nach DIN 4102-1 ein nicht brennbarer Mörtel der Klasse A1. Dies entspricht dem Brandverhalten RF1. Der M 30-OPTI Mörtel enthält einen hochwertigen Quarzsand mit einer maximalen Korngrösse von 0,5 mm.

Der Brandschutzmörtel M 30-OPTI ist geeignet für:

- den Einbau von Brandschutzklappen gemäss den Angaben des Systemhalters
- den Ringspaltverschluss von Lüftungsleitungen gemäss der VKF Brandschutzrichtlinie 25-15
- für den RF1 Verschluss von Fugen und der Aussparung Leitungsdurchführungen

Eigenschaften

- Mörtelklasse M10 (DIN EN 998-2)
- Mörtelgruppe MG III (DIN 1053)
- eco-2: gut geeignet für Minergie-(A-/P-)ECO
- kontrollierte Voluminierung ohne Schrumpfen
- äusserst pumpfähig
- sehr geringer Verschleiss von Schnecken und Pumpen
- plastische Konsistenz
- gute Untergrundhaftung und hohe Stabilität
- geringer Chromgehalt und chloridfrei
- quillt nicht, daher besonders geeignet für Brandschutzinstallationen



Vorteile

- Brandverhalten RF1
- Verarbeitung mit Pumpe oder von Hand
- gute Untergrundhaftung und Stabilität

Verbrauch

ca. 4,5 - 4,8 Liter/ 25 kg-Sack
ergibt ca. 17,3 Liter feuchte Masse

Lagerung

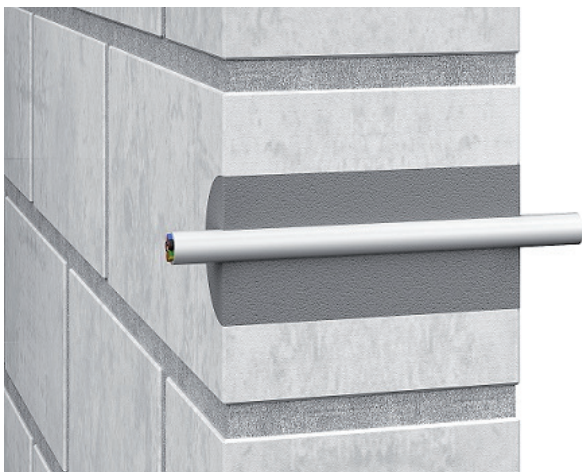
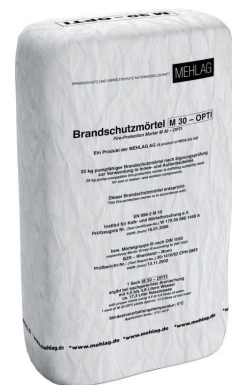
In kühlen und trockenen Räumen lagern, vor Frost und Hitze schützen, im verschlossenen Originalgebinde mind. 12 Monate haltbar. Angebrochene Säcke rasch verarbeiten.

Leistungserklärung

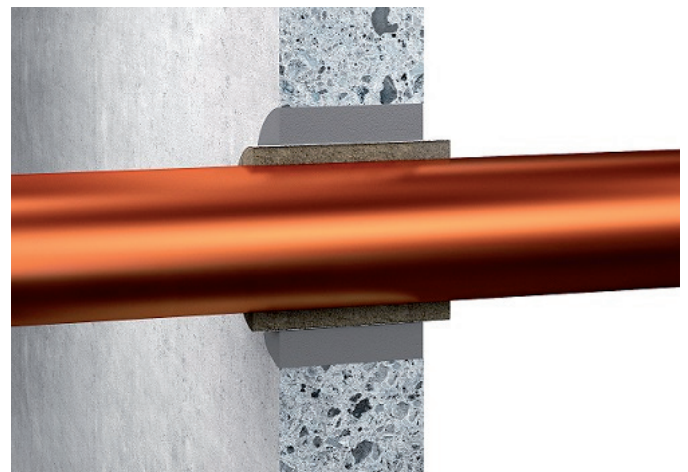
Nr. 80004

Lieferform

25-kg-Sack
(36 Säcke/Palette)



RF1 Ringspaltverschluss einer einzeln geführten Leitung gemäss VKF-Brandschutzrichtlinie 15-15 und VKF-Brandschutzmerkblatt 2004-15.



RF1 Ringspaltverschluss einer einzeln geführten Leitung gemäss VKF-Brandschutzrichtlinie 15-15 und VKF-Brandschutzmerkblatt 2004-15.



M 30-OPTI Brandschutzmörtel

Verarbeitung

1. Vorbereitung

Der Brandschutzmörtel M 30-OPTI wird in Säcken zu 25 kg gebrauchsfertig geliefert. Er muss nur mit Wasser angemischt werden, allerdings muss vor der Verwendung des Mörtels die Oberfläche des Bauteils gereinigt werden.

2. Wassermenge

Mischen Sie einen Sack M 30-OPTI mit 4,5 - 4,8 Litern Wasser und Sie erhalten eine feuchte Masse von 17,3 Litern.

3. Mischen und Vermörtelung

Der Brandschutzmörtel kann mit einem Zwangsmischer oder von Hand gemischt werden. Giessen Sie zunächst 4,5 Liter Wasser in den Behälter und geben Sie dann einen Sack M 30-OPTI hinzu. Mischen Sie alles gut durch, falls nötig, fügen Sie nach und nach Wasser hinzu, um die Viskosität und Festigkeit zu verbessern. Der Brandschutzmörtel kann von Hand, mit einem Mörteltorpedo oder mit einer Mörtelpumpe aufgetragen werden.

Sicherheitshinweise

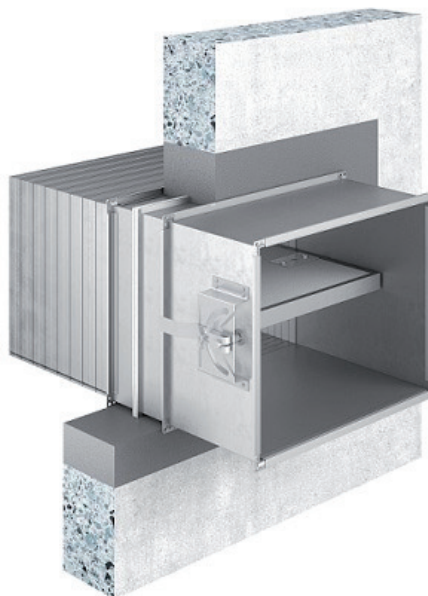
Von Kindern fernhalten, Kontakt mit Lebensmitteln vermeiden. Augen- und Hautkontakt vermeiden, da das Produkt Zement enthält und alkalisch reagiert. Nach der vollständigen Aushärtung ist das Produkt physiologisch unbedenklich. Achten Sie auf eine persönliche Schutzausrüstung bei der Verarbeitung.



Beispiel eines Lüftungsschachtverschlusses nach VKF-Brandschutzrichtlinie 25-15, Ziff. 3.7.8.

Technische Daten

Farbe:	Hellgrau
Konsistenz:	Pulver
Wasserbedarf:	ca. 4,5 - 4,8 L
Mischungsverhältnis:	1 Sack M 30 -OPTI (25 kg) ergibt ca. 17,3 L feuchte Masse
Widerstand gegen Scherung:	0,69 N/mm ²
Druckfestigkeit:	23,2 N/mm ² nach DIN EN 1015-11 (nach 28 Tagen)
Zugfestigkeit:	7,2 N/mm ² nach DIN EN 1015-11 (nach 28 Tagen)
Bruttotrockenrohdichte:	1,69 kg/dm ³ nach DIN EN 1015-10. abhängig von der Konsistenz (nach 28 Tagen)
Mörtelgruppe:	MGIII (DIN 1053)
Mörtelklasse:	M10 DIN (EN 998-2)
Nutzungsklasse:	X



Einbau einer Brandschutzklappe mit Brandschutzmörtel M 30-OPTI. Die Einbaurichtlinien des Brandschutzklappenherstellers sind unbedingt zu beachten.