



Silverliner® OSCB Brandsperre für Fassaden

Einsatz

Das Silverliner® Open State Cavity Barrier (OSCB) System wurden speziell für den Einsatz in hinterlüfteten brennbaren Fassaden entwickelt. Silverliner® OSCB sorgt für effektiven Brandschutz, ohne die notwendige Fassadenbelüftung einzuschränken. Das System wird in den Luftspalt (25 mm oder 50 mm) zwischen Aussenverkleidung und Gebäude eingebaut. Es erlaubt unter normalen Bedingungen die Luftzirkulation und Feuchtigkeitsableitung, schließt jedoch im Brandfall durch seine intumeszierende Aussenkante den Luftspalt automatisch und verhindert die Ausbreitung von Flammen und Rauch entlang der Gebäudehülle, damit das erforderliche Schutzziel der Ausbreitung des Brandfalls über die Fassade eingehalten werden kann.

Silverliner® OSCB ermöglicht so optisch ansprechende brennbare Fassaden ohne dass sichtbare Brandschürzen, z.B. in Form von Stahlblech, die Optik der Fassade unterbrechen.

Systemkomponenten

Das Silverliner® Open State Cavity Barrier (OSCB) System besteht aus den mit Steinwolle kombinierten Brandsperren OSCB 1 - OSCB 5 und den rein intumeszierenden OSCB X25 und X50 Brandsperren.

Zulassungen

Die FSi Silverliner® Open State Cavity Barrier (OSCB) Systeme wurden nach dem Prüfverfahren ASFP TGD19 getestet, das die Feuerwiderstandsfähigkeit von Open-State-Hohlraumbarrieren unter den in EN 1363-1 definierten Standard-Brandbedingungen bewertet. Die Methode gilt für nicht tragende, horizontal verbaute Barrieren, die in Hohlräumen – etwa zwischen Außenfassade und Gebäudestruktur – der Brandabschnittsbildung dienen. Geprüft wurde insbesondere, inwieweit die Silverliner® OSCB-Systeme den Feuerwiderstand von tragenden Konstruktionen aus massivem oder Porenbeton wiederherstellen können – ein Standardaufbau, auf dessen Grundlage die Leistungsklassifizierung der Systeme erfolgt.

Eigenschaften

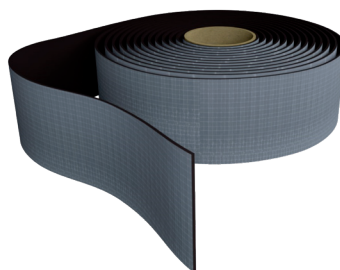
- Zur Anwendung zwischen Aussenwand und Aussenwandbekleidung
- System zum feuerwiderstandsfähigen Verschluss von Hohlräumen bis zu einer Breite 550 mm
- Von Dritten zertifiziert – IFCC 1672
- einfach zu verarbeiten
- Nicht brennbarer Kern (OSCB 1-5)
- Lebensdauer von bis zu 25 Jahren

Produkt	Lieferform	Maximale Hohlraumtiefe	Maximaler Luftspalt	Feuerwiderstand
OSCB 1 (schwarz - rot)	1000x75 mm	50 - 500 mm (*50 - 77 mm)	25 mm	E90-I30 → EI30
OSCB 2 (schwarz - grün)	1000x75 mm	54 - 350 mm (*54 - 104 mm)	50 mm	E60-I30 → EI30
OSCB 3 (schwarz - rot)	1000x120 mm	52 - 527 mm (*50 - 77 mm)	25 mm	EI120 → EI120
OSCB 4 (schwarz - blau)	1000x120 mm	54 - 354 mm (*54 - 104 mm) 355 - 550 mm	50 mm 50 mm	EI90 → EI90 EI60 → EI60
OSCB 5 (schwarz - schwarz)	1000x120 mm	52 - 527 mm (*50 - 77 mm)	25 mm	EI90 → EI90
OSCB X25	25000x75 mm	2 - 27 mm	25 mm	E90-I60 → EI60
OSCB X50	12500x75 mm	4 - 54 mm	50 mm	E60-I30 → EI30

* nicht im Geltungsbereich des IFC-Zertifikats durch Dritte enthalten



Silverliner OSCB mit Aluklebeband und Edelstahl-Klammern



Silverliner OSCB X25 in der Fassade und als Rolle geliefert. Für den Silverliner OSCB X50 wird das Band doppelt aufgebracht.

Silverliner® OSCB Brandsperre für Fassaden

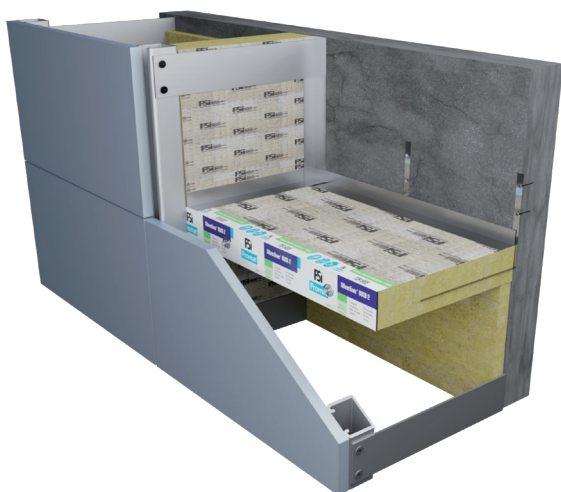
Montage: Silverliner® OSCB 1 - 5

Jegliche Dämmung, die an der Aussenwand des Gebäudes angebracht ist, sollte an der Stelle, an der Silverliner® OSCB installiert werden soll, weggeschnitten werden.

Zur Befestigung werden 3 Edelstahl-Klammern pro 1000mm Stück bei 250mm, 500mm und 750mm befestigt.

Silverliner® OSCB wird dann auf die Klammern angebracht werden. Die Klammern müssen mind. 75% der Produkttiefe entsprechen.

Die Stossfugen und etwaige andere Fugen werden mit Aluminiumklebeband versiegelt.



Anwendung von Silverliner® OSCB 1- 5 inkl. der Mineralwollplatte Paraflam in vertikaler Ausrichtung

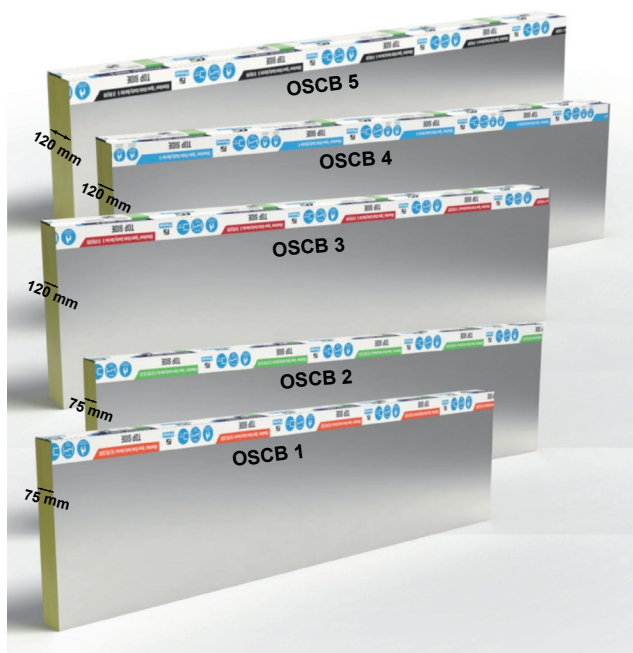
Montage: Silverliner® OSCB X25 - X50

Silverliner® OSCB X25 - ist ein 2 mm dicker und 75 mm breiter selbstklebender intumeszierender Streifen auf einer Rolle von 25 m.

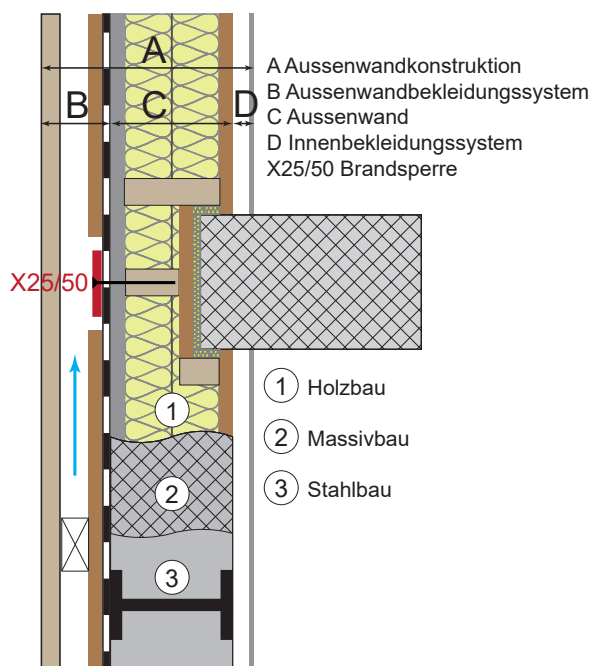
Der intumeszierende Streifen wird direkt auf die Aussenwand geklebt und mit geeigneten Schrauben 75x8 mm mit einem Maximalabstand von Schraube zu Schraube von 250 mm befestigt.



Anwendung von Silverliner® OSCB X25/50



Silverliner® OSCB 1- 5



Fassadenquerschnitt mit Anwendung des Silverliner® OSCB X25/50 (symbolisch, ohne Anspruch auf Vollständigkeit)