



Silverliner® OSCB barrière coupe-feu pour façades

Emploi

Le système Silverliner® Open State Cavity Barrier (OSCB) a été spécialement conçu pour les façades ventilées en matériaux combustibles. Silverliner® OSCB assure une protection efficace contre les incendies sans restreindre la ventilation nécessaire de la façade. La barrière coupe-feu est installée dans la lame d'air (25 mm ou 50 mm) entre le revêtement extérieur et la structure porteuse du bâtiment. Dans des conditions normales, la barrière Silverliner® OSCB permet la circulation de l'air et l'évacuation de l'humidité. Cependant, en cas d'incendie, son bord extérieur intumescent ferme automatiquement l'espace d'air et empêche la propagation des flammes et de la fumée le long de l'enveloppe du bâtiment, afin que l'objectif de protection requis, à savoir empêcher la propagation du feu sur la façade, puisse être atteint.

Silverliner® OSCB permet ainsi de réaliser des façades combustibles esthétiques sans que des rideaux coupe-feu visibles, par exemple sous forme de tôle d'acier, ne viennent perturber l'aspect de la façade.

Eléments du système

Le système Silverliner® Open State Cavity Barrier (OSCB) se compose de barrières coupe-feu OSCB 1 - OSCB 5, combinées de la laine de roche, et des barrières coupe-feu purement intumescentes OSCB X25 et X 50.

Homologations

Les systèmes Silverliner® Open State Cavity Barrier (OSCB) ont été testés suivant la norme ASFP TGD19, qui évalue la résistance au feu des barrières pour lames d'air continues, exposés à un régime spécifique de chaleur et de pression conformément à la norme EN 1363-1. Cette méthode s'applique aux barrières non porteuses installées horizontalement qui servent à créer des compartiments coupe-feu dans des cavités, par exemple, les compartiments entre la façade extérieure et la structure du bâtiment. Les tests ont notamment porté sur la capacité des systèmes Silverliner® OSCB à restaurer la résistance au feu des structures porteuses en béton massif ou cellulaire, une structure standard sur laquelle repose la classification des performances des systèmes.

Propriétés

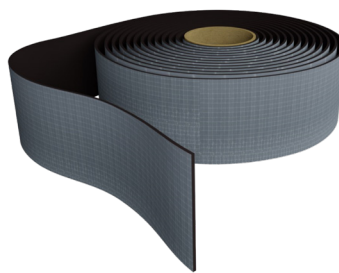
- installation entre le mur extérieur et le revêtement extérieur
- le système permet une fermeture résistante au feu des lames d'air d'une largeur maximale de 550 mm
- approuvé par un organisme indépendant – IFCC 1672
- installation facile
- noyau incombustible (OSCB 1 - 5)
- durée de vie jusqu'à de 25 ans

Produit	Forme de livraison	Largeur maximale de la lame d'air	Ouverture maximale de la ventilation	Résistance au feu
OSCB 1 (noir - rouge)	1000x75 mm	50 - 500 mm (*50 - 77 mm)	25 mm	E90-I30 → EI30
OSCB 2 (noir - vert)	1000x75 mm	54 - 350 mm (*54 - 104 mm)	50 mm	E60-I30 → EI30
OSCB 3 (noir - rouge)	1000x120 mm	52 - 527 mm (*50 - 77 mm)	25 mm	EI120 → EI120
OSCB 4 (noir - bleu)	1000x120 mm	54 - 354 mm (*54 - 104 mm) 355 - 550 mm	50 mm 50 mm	EI90 → EI90 EI60 → EI60
OSCB 5 (noir - noir)	1000x120 mm	52 - 527 mm (*50 - 77 mm)	25 mm	EI90 → EI90
OSCB X25	2500x75 mm	2 - 27 mm	25 mm	E90-I60 → EI60
OSCB X50	1250x75 mm	4 - 54 mm	50 mm	E60-I30 → EI30

* non inclus dans le champ d'application du certificat IFC par des tiers



Silverliner OSCB avec ruban adhésif et agrafes en acier inoxydable



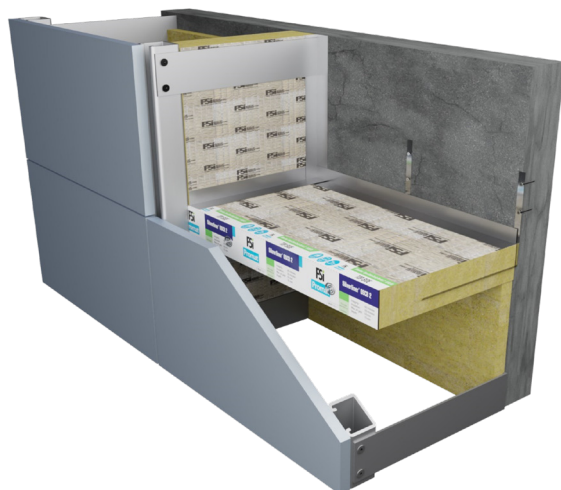
Silverliner OSCB X25 ruban pour la façade, livré en rouleaux de 25 m.



Silverliner® OSCB barrière coupe-feu pour façades

Montage: Silverliner® OSCB 1 - 5

Toute isolation fixée à la paroi extérieure du bâtiment doit être découpée à l'endroit où Silverliner® OSCB va être installé. Les profilés en acier FSi (fournis avec la barrière) doivent être posés proportionnellement à 3 profilés pour 1000 mm, fixés à une distance de 250 mm, 500 mm et 750 mm. Silverliner® OSCB est ensuite fixé sur les profilés de sorte qu'au moins 75% de la barrière soit soutenue. Après le montage de la barrière résistante au feu, tous les joints/raccords doivent être étanchés au moyen du ruban adhésif en aluminium.



Utilisation de Silverliner® OSCB 1- 5, y compris le panneau en laine minérale Paraflam, dans une position verticale.

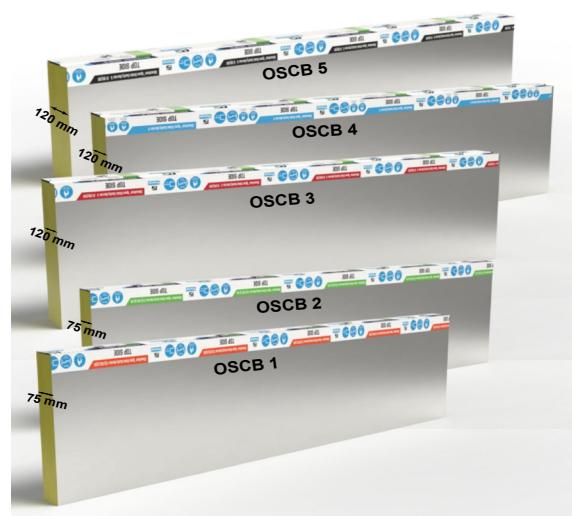
Montage: Silverliner® OSCB X25 - X50

Silverliner® OSCB X25 - est un ruban intumescent autocollant de 2 mm d'épaisseur et 75 mm de largeur, disponible en rouleaux de 25 m.

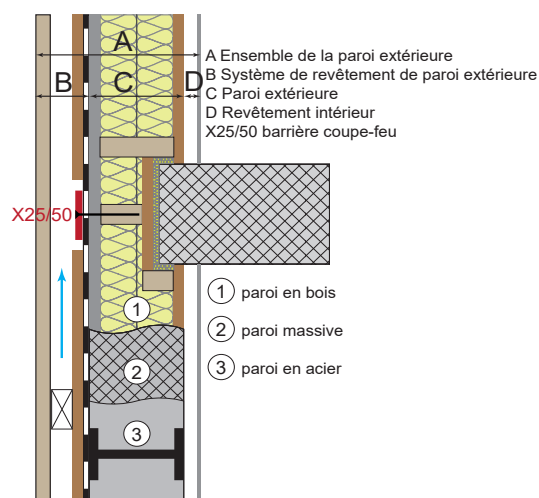
Le ruban doit être collée contre la structure porteuse à l'intérieur de la façade et fixée à l'aide de vis appropriées de 75x8 mm, à une distance maximal de 250 mm entre les vis.



Utilisation du Silverliner® OSCB X25/50



Silverliner® OSCB 1- 5



Coupe transversale d'une façade avec utilisation du Silverliner® OSCB X25/50 (symbolique, sans prétendre à l'exhaustivité)