



Firebreak boîtier coupe-feu pour câbles

Utilisation

Le boîtier coupe-feu Firebreak est approprié pour l'obturation de câbles et faisceaux de câbles ainsi que pour les tubes en matière synthétique et en métal. L'intérieur du boîtier réagit à la chaleur de manière intumescente et protège les câbles mise en place. La garniture en mousse synthétique à l'intérieur du boîtier empêche le passage des gaz de fumée froids. Les câbles et les tubes peuvent être retirés ou insérés sans efforts supplémentaires.

Classe d'utilisation: Y₂

Structure porteuse

Le boîtier Firebreak a été testé dans les structures porteuses suivantes:

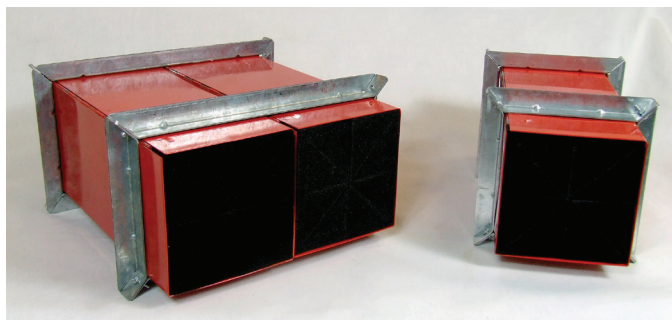
- paroi légère (100 mm d'épaisseur minimale, double revêtement des deux côtés avec panneaux coupe-feu avec 12,5 mm d'épaisseur)
- paroi massive (100 mm d'épaisseur minimale, densité > 650 kg/m³)
- plafond massif (au moins 150 mm d'épaisseur, densité > 650 kg/m³)

Homologations

- testé et classifié selon EN13501-2, avec une résistance au feu jusqu'à EI90
- homologation européenne: ETA no. 21/0207
- déclaration de performance disponible dans la langue allemande et langue française



Boîtier rond avec 100 mm de diamètre.



Boîtier double pour câbles et boîtier carré individuel avec 102 mm de longueur.

Forme de livraison

Rond:

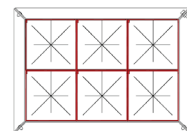
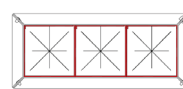
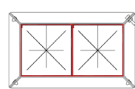


Type	Diamètre	Profondeur	Largeur des brides
Firebreak50	50 mm	254 mm	15 mm
Firebreak100	100 mm	254 mm	15 mm

Carré:



Type	Longueur latérale	Profondeur	Largeur des brides
Firebreak102	102 mm	254 mm	15 mm

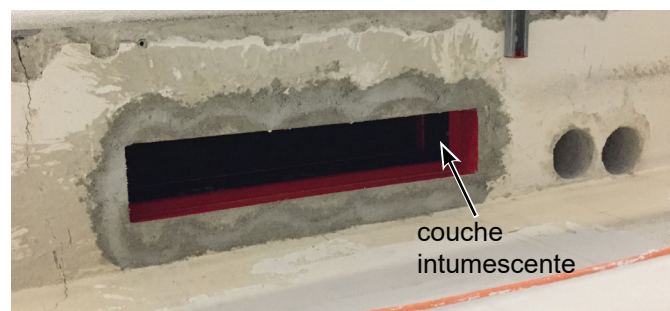


Les boîtiers pour câbles de forme carrée peuvent être placés les uns à côté des autres, jusqu'à 6 pièces, ensuite fixés avec une grande bride (largeur 55 mm). La bride tient solidement (liaison par friction), il n'est pas nécessaire de la fixer à la paroi ou au plafond.

Dimensions spéciales:

Type	Section transversale	Profondeur	Largeur de la bride
Firebreak250	250 x 125 mm	254 mm	55 mm
Firebreak350	350 x 125 mm	254 mm	55 mm
Firebreak450	450 x 125 mm	254 mm	55 mm
Firebreak550	550 x 125 mm	254 mm	55 mm
Firebreak900	900 x 125 mm	254 mm	55 mm
Firebreak1100	1100 x 125 mm	254 mm	55 mm

Les boîtiers avec une hauteur de 350 mm à 1100 mm peuvent être fabriqués sur demande.

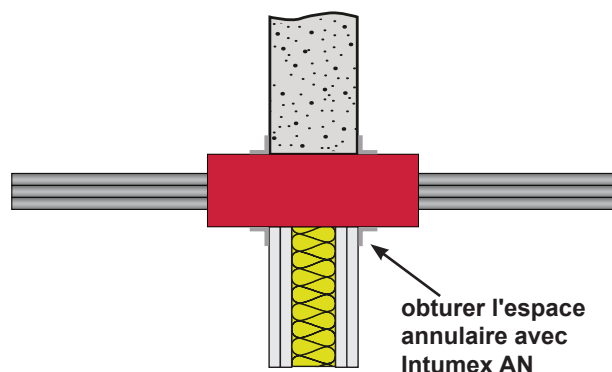


Vue du bas du boîtier pour câbles fixé avec mortier coupe-feu dans un plafond avant d'insérer des câbles.



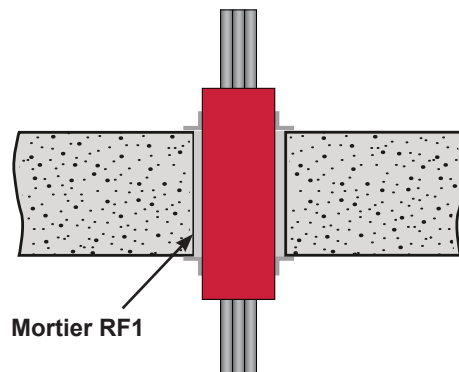
Firebreak boîtier coupe-feu pour câbles

Paroi légère/ Paroi massive:



Tous les types de câbles jusqu'à 80 mm atteignent une résistance au feu d'au moins EI30. Les petits câbles jusqu'à 21 mm de diamètre, en tant que câbles individuels ou en faisceaux, atteignent une résistance au feu de EI60.

Plafond massif:



Tous les types de câbles jusqu'à 80 mm atteignent une résistance au feu d'au moins EI30. Les petits câbles jusqu'à 21 mm, en tant que câbles individuels ou en faisceaux, atteignent une résistance au feu de EI60. Le boîtier Firebreak peut être scellé avec mortier.

Traversées de parois (extrait de l'ETE = évaluation technique européenne)

Passage	Section transversale du boîtier	Résistance au feu
Câble électrique jusqu'à Ø 80 mm	125 x 125 mm - 1100 x 125 mm 102 x 102 mm Ø 50 mm und Ø 100 mm	EI30
Petits câbles jusqu'à Ø 21 mm, individuel ou en faisceau de 100 mm	125 x 125 mm - 1100 x 125 mm	EI60
Conducteur individuel jusqu'à Ø 24 mm	125 x 125 mm - 1100 x 125 mm	EI30
Tuyau en plastique PVC jusqu'à Ø 82 mm (épaisseur du tuyau: 3.2 mm)	102 x 102 mm Ø 50 mm und Ø 100 mm	EI60
Conduite en cuivre ou acier, isolé avec Armaflex (au moins RF2 (cr)) 19 mm	102 x 102 mm Ø 50 mm und Ø 100 mm	EI60

Traversée de plafond (extrait de l'ETE = évaluation technique européenne)

Passage	Section transversale du boîtier	Résistance au feu
Câbles électriques jusqu'à Ø 80 mm	102 x 102 mm Ø 50 mm und Ø 100 mm	EI30
Petits câbles jusqu'à Ø 21 mm, individuel ou en faisceaux de 100 mm	125 x 125 mm - 1100 x 125 mm	EI60
Tuyau en plastique PVC jusqu'à Ø 82 mm (épaisseur du tuyau: 3.2 mm)	102 x 102 mm Ø 50 mm und Ø 100 mm	EI60