

Kabel

VKF-Nr. 33335

Kabel bis Ø 80 mm mit Intumex® CSP (100 mm)
Kabelbündel bis Ø100 mm (einzeln bis Ø 21 mm) mit Intumex® CSP (100 mm)
Kabeltrassen aus Stahl mit Intumex® CSP (100 mm)
Kabel bis Ø 70 / Ø 60 mm (W/D) mit Intumex® MG (50 mm x 5 mm)
Kabel bis Ø 21 mm mit Intumex® KH21

Elektroinstallationsrohre

VKF-Nr. 33335

Bis M20 mit Intumex® KH21 einseitig (W)
Bis M50 als Bündel bis Ø 70 mm mit Intumex® MG (50 mm x 5 mm)

Stahlrohre

VKF-Nr. 33335

Bis Ø 108 mm mit Steinwolle RF1 (mind. 30 mm, mind. 35 kg/m³, mind. 500 mm)
Bis Ø 88.9 mm mit K-Flex R90 (25 mm, mind. 1000 mm)
Bis Ø 42 mm mit brennbarer Dämmung mind. RF3 und Intumex® Wrap (W)
(Stärke bis 20 mm 1 Lage, bis 40 mm 2 Lagen, bis 60 mm 3 Lagen)

Kupferrohre

VKF-Nr. 33335

Bis Ø 88.9 mm mit Steinwolle RF1 (mind. 30mm, mind. 35 kg/m³, mind. 1000 mm)
Bis Ø 88.9 mm mit K-Flex R90 (25 mm, mind. 1000 mm)
Bis Ø 42 mm mit brennbarer Dämmung mind. RF3 und Intumex® Wrap (W)
(Stärke bis 20 mm 1 Lage, bis 40 mm 2 Lagen, bis 60 mm 3 Lagen)

Brennbare Rohre

VKF-Nr. 33335

PVC bis Ø 250 mm mit Brandschutzmanschette Intumex® RS10 (D)
PE, PP bis Ø 200 mm mit Brandschutzmanschette Intumex® RS10
Geberit Silent-dB20 bis Ø 135 / Ø 160 mm (W/D) mit Brandschutzmanschette Intumex® RS10
PE, PP bis Ø 63 mm mit Brandschutzband Intumex® Wrap

Tragkonstruktionen

MBW-D mind. 150 mm, MBW-W/ LBW mind. 100 mm

Maximale Fläche

bis zu 3 m²

Abhängungen

Wand beidseitig max. 375 mm

Decke oberseitig max. 320 mm

Mindestabstände (Auszug)

Kabel / Kabeltrasse - Bauteilleibung: 0 mm

Intumex® RS10 - Intumex® RS10: 0 mm

Intumex® Wrap - Intumex® Wrap: 0 mm

Intumex® MG - Bauteilleibung: 34 mm

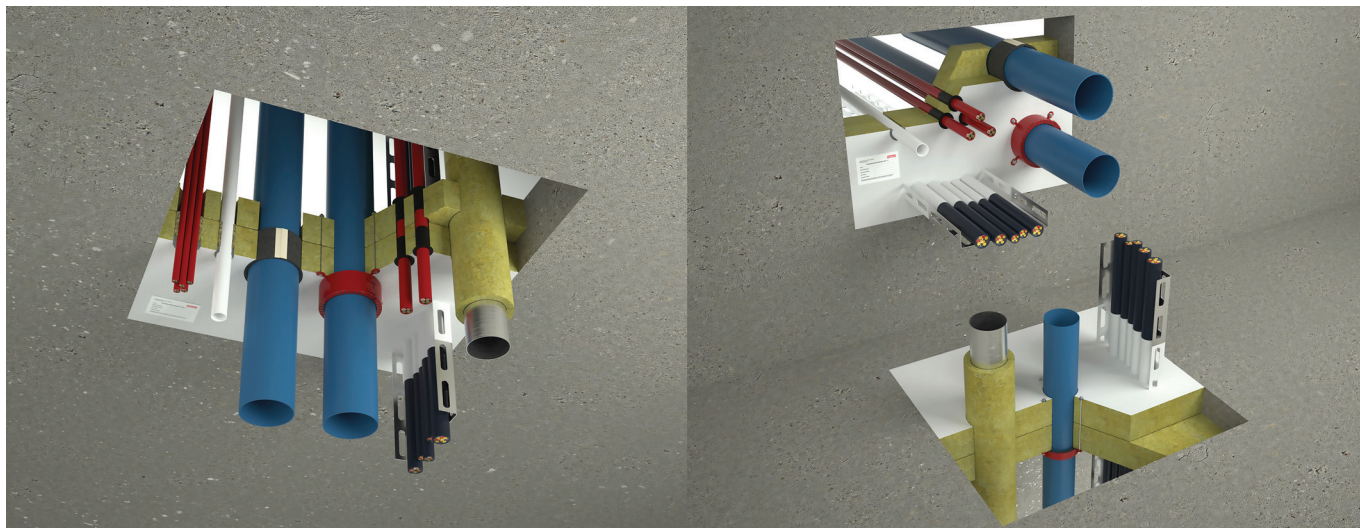
Lieferform

Intumex® CSP-L Farbe 12,5 kg

Intumex® CSP-M Spachtel 12,5 kg

Intumex® Brandschutzplatten beiseitig beschichtet 100 x 60 cm

Weitere Details sind in den entsprechenden Datenblättern und Zulassungen.



Kabel

VKF-Nr. 26589

Kabel bis Ø 80 mm
Kabelbündel bis Ø 100 mm (einzeln bis Ø 21 mm)
Kabeltrassen aus Stahl dürfen durchgeführt werden
Beschichtung Kabel und Kabeltrasse beidseitig mind. 100 mm

Elektroinstallationsrohre

VKF-Nr. 30712

Bis M50 als Bündel bis Ø 160 mm
Beidseitig mind. 25 mm tief und Ringspalt mind. 20 mm mit Intumex® MG

Stahlrohre

VKF-Nr. 31019

Bis Ø 42 mm mit Steinwolle RF1 (mind. 30 mm, mind. 40 kg/m³, mind. 500 mm)

VKF-Nr. 31019

Bis Ø 114 mm mit Steinwolle RF1 (mind. 30 mm, mind. 40 kg/m³, mind. 1000 mm)

VKF-Nr. 32122

Bis Ø 88.9 mm mit K-Flex R90 (25 mm, mind. 1000 mm)

VKF-Nr. 31019

Bis Ø 220 mm mit FEF* mit Intumex® Wrap 1 Lage

Kupferrohre

VKF-Nr. 31019

Bis Ø 42 mm mit Steinwolle RF1 (mind. 30 mm, mind. 40 kg/m³, mind. 1000 mm)

VKF-Nr. 31019

Bis Ø 88.9 mm mit Steinwolle RF1 (mind. 30 mm, mind. 40 kg/m³, mind. 2000 mm)

VKF-Nr. 32122

Bis Ø 88.9 mm mit K-Flex R90 (25 mm, mind. 1000 mm)

VKF-Nr. 31019

Bis Ø 88.9 mm mit FEF* mit Intumex® Wrap 1 Lage

Brennbare Rohre

VKF-Nr. 26604

PVC bis Ø 250 mm mit Brandschutzmanschette Intumex® RS10 (D)

PE, PP bis Ø 200 mm mit Brandschutzmanschette Intumex® RS10

Geberit Silent-dB20 bis Ø 135 / Ø 160 mm (W/D) mit Brandschutzmanschette Intumex® RS10

VKF-Nr. 26598

PVC, PE, PP bis Ø 160 mm mit Brandschutzband Intumex® Wrap

Geberit Silent-dB20 bis Ø 160 / Ø 110 mm (W/D) mit Brandschutzband Intumex® Wrap

Geberit Mepla Ø 16 - 75 mm mit FEF* mit Intumex® Wrap**

Geberit Systemrohr ML (FlowFit, PushFit) Ø 16 - 25 mm mit FEF* mit Intumex® Wrap**

PE-X Ø 16 - 63 mm mit FEF* mit Intumex® Wrap**

*Flexible Elastomerdämmung (FEF): mind. B_L-s3,d0 = mind. RF2(cr), Dicke ≤ 32 mm, LS ≥ 500 mm/ CS

**Gemäss Herstellerbestätigung

Tragkonstruktionen

MBW-D mind. 150 mm, MBW-W/ LBW mind. 100 mm

Maximale Fläche

bis zu 1.44m² (EI90) und bis zu 3m² (EI60)

Abhängungen

Wand beidseitig max. 250 mm

Decke oberseitig max. 250 mm

Mindestabstände

0 mm!

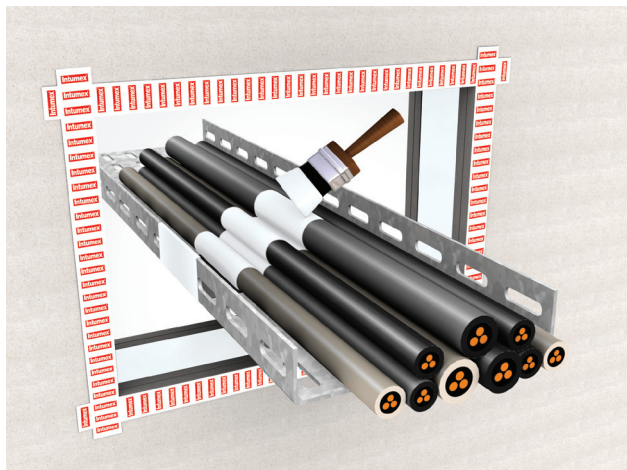
Lieferform

Intumex® CSP-L Farbe 12,5 kg

Intumex® CSP-M Spachtel 12,5 kg

Intumex® Brandschutzplatten einseitig beschichtet 100 x 60 cm

Weitere Details sind in den entsprechenden Datenblättern und Zulassungen.



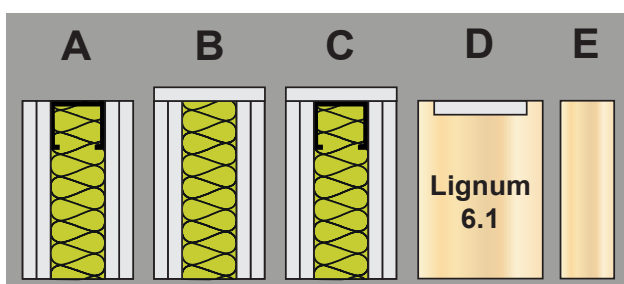
Einbau

Genaues Ausmessen, Zuschneiden und Abkleben

Leibung, Plattenstösse und durchgeführte Leitungen sind mit Intumex® CSP vorgängig zu beschichten (für eine bessere Haftung die Plattenstösse anfeuchten).

Unebenheiten und Löcher in der Leibung oder Platte mit Intumex® CSP-M ausspachteln.

Intumex® CSP ist überstreichbar (alle Farben auf Dispersions-, Polyurethan-, Acrylbasis oder Mischungen draus).



Leibung

In der Leichtbauwand muss vor der Abschottung eine Leibung erstellt werden.

A Stahlständerprofil (bei 1 x 50mm direkt auf das Profil)

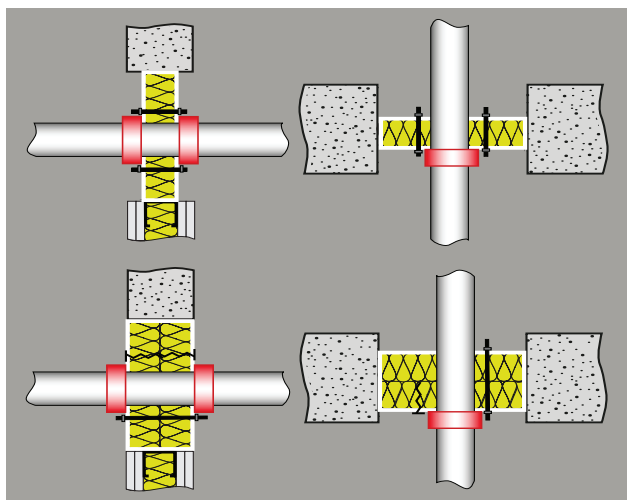
B 1 x 12.5mm Gipsplatte SN EN520

C Kombination aus A + B

D Leibung BSP30-RF1 nach Lignum 6.1 für Holzbauteile

Abb. 1052-1 / 1052-2 / 1052-3

E Anschluss an Rahmenverbreiterung, Trennwand oder bewegliche Schachtwand gemäss separater Prüfung

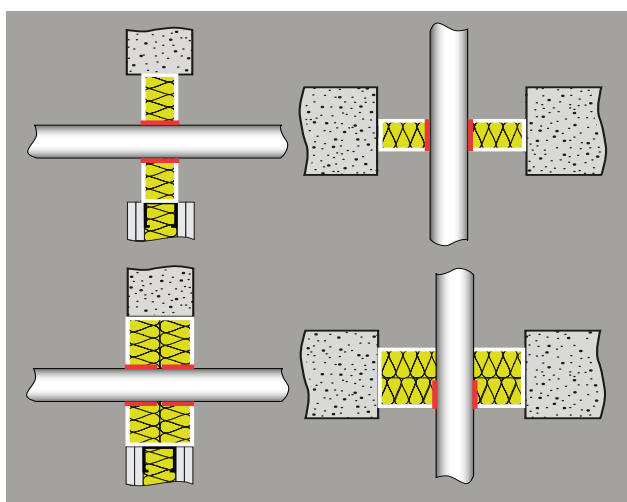


Brandschutzmanschette in Intumex® CSP 1 x 50 mm

Befestigung der Brandschutzmanschetten Intumex® RS10 mit Gewindestangen M6, bei Wänden beidseitig, bei Decken nur unterseitig. Dünne Schalldämmmatten bis 5 mm können immer durchgeführt werden.

Brandschutzmanschette in Intumex® CSP 2 x 50 mm

Befestigung der Brandschutzmanschetten Intumex® RS10 mit Spiralschrauben oder Gewindestangen M6, bei Wänden beidseitig, bei Decken nur unterseitig. Dünne Schalldämmmatten bis 5 mm können immer durchgeführt werden.



Brandschutzband in Intumex® CSP 1 x 50 mm

Brandschutzband Intumex® Wrap bündig mit der Platte einbauen. Ringspalt zwischen Intumex® Wrap und Steinwollplatte mit Intumex® AN oder Intumex® CSP verschliessen. Unbedingt die richtige Anzahl der Wicklungen beachten.

Brandschutzband in Intumex® CSP 2 x 50 mm

Brandschutzband Intumex® Wrap bündig mit der Platte einbauen oder bis max. 5 mm vorstehend (Wand beidseitig, Decke unterseitig). Ringspalt zwischen Intumex® Wrap und Steinwollplatte mit Intumex® AN oder Intumex® CSP verschliessen. Unbedingt die richtige Anzahl der Wicklungen beachten.

Weitere Details sind in den entsprechenden Datenblättern und Zulassungen.