

### Câbles

**No. AEAI 33335**

Câbles jusqu'à Ø 80 mm avec Intumex® CSP (100 mm)  
Faisceaux de câbles jusqu'à Ø100 mm (indiv. jusqu'à Ø 21 mm) avec Intumex® CSP (100 mm)  
Chemins de câbles en acier avec Intumex® CSP (100 mm)  
Câbles jusqu'à Ø 70 / Ø 60 mm (P/ PL) avec Intumex® MG (50 mm x 5 mm)  
Câbles jusqu'à Ø 21 mm avec Intumex® KH21

### Tubes d'installation électrique

**No. AEAI 33335**

jusqu'à M20 avec Intumex® KH21 d'un côté (P)  
jusqu'à M50 en faisceau jusqu'à Ø 70 mm avec Intumex® MG (50 mm x 5 mm)

### Tubes d'acier

**No. AEAI 33335**

Jusqu'à Ø 108 mm avec laine minérale RF1 (min. 30 mm, min. 35 kg/m³, min. 500 mm)  
Jusqu'à Ø 88.9 mm avec K-Flex R90 (25 mm, min. 1000 mm)  
Jusqu'à Ø 42 mm avec isolation combustible min. RF3 avec Intumex® Wrap (P)  
(ép. jusqu'à 20 mm 1 couche, ép. jusqu'à 40 mm 2 couches, ép. jusqu'à 60 mm 3 couches)

### Tubes de cuivre

**No. AEAI 33335**

jusqu'à Ø 88.9 mm avec laine minérale RF1 (min. 30 mm, min. 35 kg/m³, min. 1000 mm)  
jusqu'à Ø 88.9 mm avec K-Flex R90 (25 mm, min. 1000 mm)  
jusqu'à Ø 42 mm avec isolation combustible min. RF3 avec Intumex® Wrap (P)  
(ép. jusqu'à 20 mm 1 couche, ép. jusqu'à 40 mm 2 couches, ép. jusqu'à 60 mm 3 couches)

### Tubes inflammables

**No. AEAI 33335**

PVC jusqu'à Ø 250 mm avec manchette coupe-feu Intumex® RS10 (PL)  
PE, PP jusqu'à Ø 200 mm avec manchette coupe-feu Intumex® RS10  
Geberit Silent-dB20 jusqu'à Ø 135 / Ø 160 mm (P/PL) avec manchette coupe-feu Intumex® RS10  
PE, PP jusqu'à Ø 63 mm avec bande coupe-feu Intumex® Wrap

### Structure porteuse

Plafond massif (pm-pl) min. 150 mm, Paroi massive (pm-p)/ paroi légère (pl) min. 100 mm

### Surface maximale

jusqu'à 3 m²

### Suspensions

paroi des deux côtés max. 375 mm  
plafond au-dessus max. 320 mm

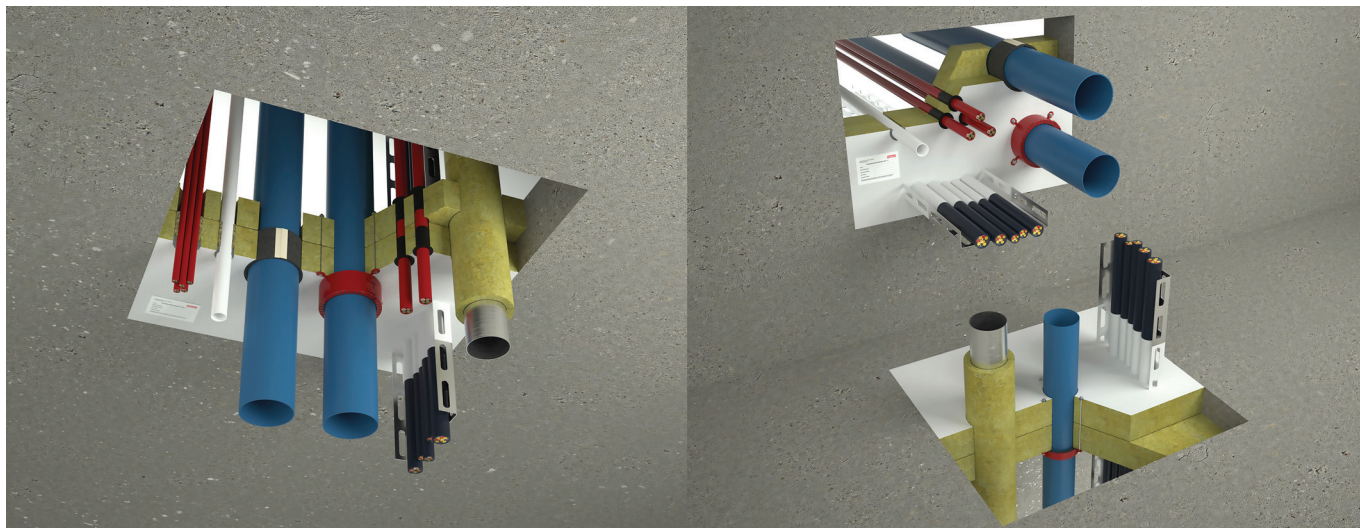
### Distance minimale (extrait)

câbles / chemin de câbles - embrasure: 0 mm  
Intumex® RS10 - Intumex® RS10: 0 mm  
Intumex® Wrap - Intumex® Wrap: 0 mm  
Intumex® MG - embrasure: 34 mm

### Forme de livraison

Intumex® CSP-L peinture 12,5 kg  
Intumex® CSP-M mastic 12,5 kg  
Intumex® panneaux coupe-feu revêtus sur deux faces 100 x 60 cm

*Pour plus de détails, voir les fiches techniques et les homologations correspondantes.*



### Câbles

**No. AEAI 26589**

câbles jusqu'à Ø 80 mm  
faisceaux de câbles jusqu'à Ø 100 mm (individuel jusqu'à Ø 21 mm)  
les chemins de câbles en acier peuvent passer à travers  
revêtement des câbles et du chemin de câbles des deux côtés sur 100 mm

### Tubes d'installation électrique

**No. AEAI 30712**

jusqu'à M50 en faisceau jusqu'à Ø 160 mm, des deux côtés avec une profondeur d'au moins 25 mm et avec un espace annulaire d'au moins 20 mm avec Intumex® MG

### Tubes d'acier

**No. AEAI 31019**

jusqu'à Ø 42 mm avec laine minérale RF1 (min. 30 mm, min. 40 kg/m³, min. 500 mm)

**No. AEAI 31019**

jusqu'à Ø 114 mm avec laine minérale RF1 (min. 30 mm, min. 40 kg/m³, min. 1000 mm)

**No. AEAI 32122**

jusqu'à Ø 88.9 mm avec K-Flex R90 (25 mm, min. 1000 mm)

**No. AEAI 31019**

jusqu'à Ø 220 mm avec FEF\* avec Intumex® Wrap 1 couche

### Tubes de cuivre

**No. AEAI 31019**

jusqu'à Ø 42 mm avec laine minérale RF1 (min. 30 mm, min. 40 kg/m³, min. 1000 mm)

**No. AEAI 31019**

jusqu'à Ø 88.9 mm avec laine minérale RF1 (min. 30mm, min. 40 kg/m³, min. 2000 mm)

**No. AEAI 32122**

jusqu'à Ø 88.9 mm avec K-Flex R90 (25 mm, min. 1000 mm)

**No. AEAI 31019**

jusqu'à Ø 88.9 mm avec FEF\* avec Intumex® Wrap 1 couche

### Tubes inflammables

**No. AEAI 26604**

PVC jusqu'à Ø 250 mm avec manchette coupe-feu Intumex® RS10 (PL)

PE, PP bis Ø 200 mm avec manchette coupe-feu Intumex® RS10

**No. AEAI 26598**

Geberit Silent-dB20 jusqu'à Ø 135 / Ø 160 mm (P/PL) avec manchette coupe-feu Intumex® RS10

PVC, PE, PP jusqu'à Ø 160mm avec bande coupe-feu Intumex® Wrap

Geberit Silent-dB20 jusqu'à Ø 160 / Ø 110 mm (P/PL) avec bande coupe-feu Intumex® Wrap

Geberit Mepla Ø 16 - 75 mm avec FEF\* avec Intumex® Wrap\*\*

Geberit Tube de système ML(PushFit, FlowFit) Ø 16 - 25 mm avec FEF\* avec Intumex® Wrap\*\*

PE-X Ø 16 - 63 mm avec FEF\* avec Intumex® Wrap\*\*

\* Isolation élastomère flexible (FEF): au moins B<sub>L</sub>-s3,d0 = au moins RF2(cr), ép. ≤ 32 mm, LS ≥ 500 mm

\*\* Conforme à la confirmation du fabricant

### Structure porteuse

Plafond massif (pm-pl) min. 150 mm, Paroi massive (pm-p)/ paroi légère (pl) min. 100 mm

### Surface maximale

jusqu'à 1.44 m² (EI90) et jusqu'à 3m² (EI60)

### Suspensions

paroi des deux côtés 250 mm  
plafond dessus 250 mm

### Distance minimale

0 mm!

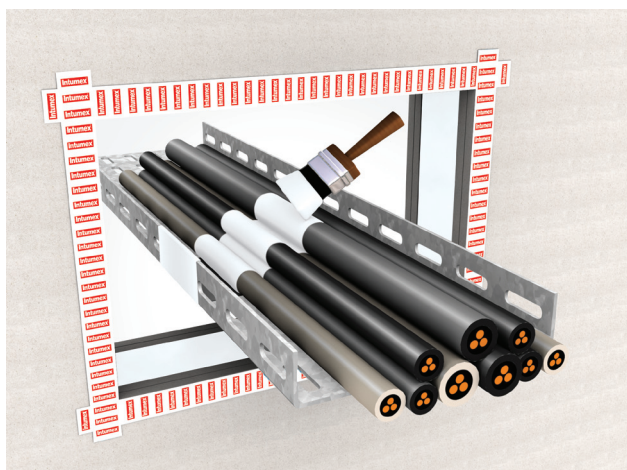
### Forme de livraison

Intumex® CSP-L peinture 12,5 kg

Intumex® CSP-M mastic 12,5 kg

Intumex® panneaux coupe-feu revêtus sur une face 100 x 60 cm

*Pour plus de détails, voir les fiches techniques et les homologations correspondantes.*



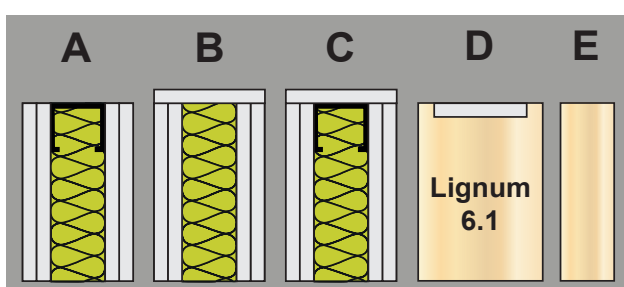
### Montage

Mesurer, couper et coller avec précision

Enduire au préalable l'embrasure, les joints des panneaux et les conduites traversantes avec Intumex® CSP (humidifier les joints des panneaux pour une meilleure adhérence).

Reboucher les inégalités et les trous dans l'embrasure ou le panneau avec Intumex® CSP-M.

Intumex® CSP peut être peint (toutes les peintures à base de dispersion, de polyuréthane, d'acrylique ou des mélanges de celles-ci).



### Embrasure

Dans la paroi, il faut une embrasure avant le montage.

**A** profilé d'ossature en acier

(pour 1 x 50 mm directement sur le profilé)

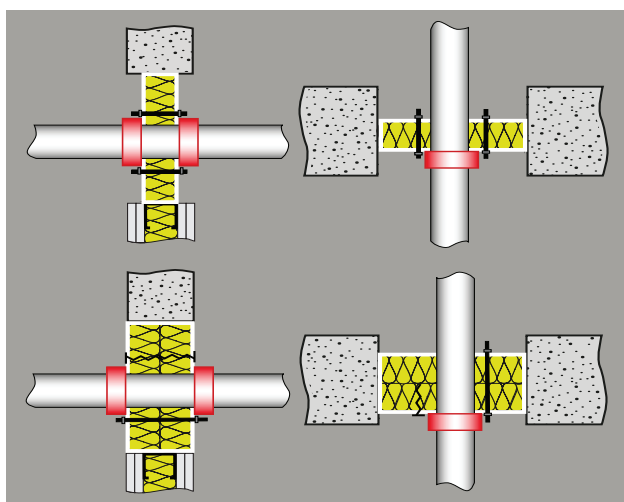
**B** 1 x 12.5mm plaque de plâtre SN EN520

**C** combinaison de A + B

**D** embrasure selon Lignum 6.1 pour constructions en bois

Fig. 1052-1 / 1052-2 / 1052-3

**E** raccord à l'élargissement du cadre, à la paroi ou à la gaine technique selon essai au feu séparé

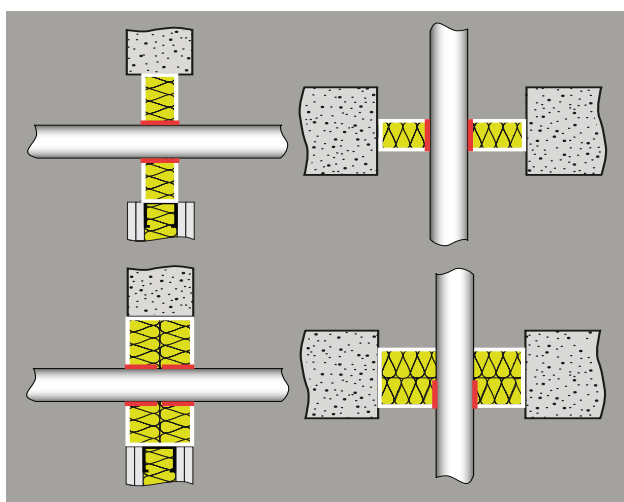


### Manchette coupe-feu dans Intumex® CSP 1 x 50 mm

Fixation des manchettes coupe-feu Intumex® RS10 avec des tiges filetées M6, des deux côtés du mur et en dessous du plafond. Des isolations acoustiques minces jusqu'à 5 mm peuvent toujours être appliquées.

### Manchette coupe-feu dans Intumex® CSP 2 x 50 mm

Fixation des manchettes coupe-feu Intumex® RS10 avec des vis en spirale ou des tiges filetées M6, des deux côtés du mur et en dessous du plafond. Des isolations acoustiques minces jusqu'à 5 mm peuvent toujours être appliquées.



### Bande coupe-feu dans Intumex® CSP 1 x 50 mm

Installer la bande coupe-feu Intumex® Wrap à fleur de la plaque. Obtenir l'espace annulaire entre Intumex® Wrap et le panneau de laine de roche avec Intumex® AN ou Intumex® CSP. Respecter impérativement le nombre correct d'enroulements.

### Bande coupe-feu dans Intumex® CSP 2 x 50 mm

Bande de protection incendie Intumex® Wrap à fleur de la plaque ou en saillie de 5 mm maximal. Obtenir l'espace annulaire entre Intumex® Wrap et le panneau de laine de roche avec Intumex® AN ou Intumex® CSP. Respecter impérativement le nombre correct d'enroulements.

*Pour plus de détails, voir les fiches techniques et les homologations correspondantes.*