

Brandschutzmanschette endlos INTUSLIM

Beschreibung, Anwendung

INTUSLIM ist eine Endlos-Brandschutzmanschette bestehend aus einem selbstklebenden Brandschutzband und einem Edelstahlgehäuse.

Im Brandfall expandiert das Brandschutzband ab 140 °C, verschliesst die entstandene Öffnung und verhindert die Weiterleitung des Feuers.

Lieferform

Set mit:

- Brandschutzband
- Edelstahlgehäuse
- 20 Stk Edelstahl-Clips S

Separat: 20 Stk Edelstahl-Clips S oder L



Geprüfte Leitungen

- Leerrohre für Elektroinstallationen
- Thermoplastrohre, z.B. Geberit Silent dB20
- Mehrschichtrohre, wie Aluverbundrohre
- Metallrohre mit brennbarer Dämmung (FEF*)
- Vorisolierte Rohre, wie GF Cool-FIT

Zulassungen

VKF-Nr. 40260

Nutzungsklasse

Z2, in Innenräumen mit rel. Feuchtigkeit < 85%, T > 0°C, ohne Regen und UV-Einwirkung

Lagerung

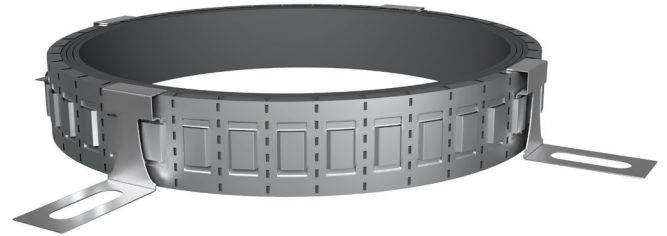
In kühlen und trockenen Räumen bei +5°C bis +25°C lagern

Tragkonstruktionen

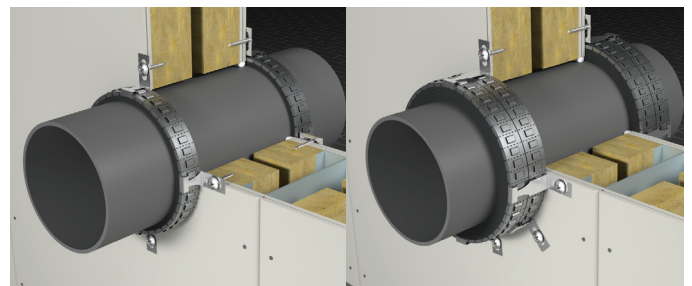
Leichtbauwand LBW ≥ 100 mm

Massivwand MBW-W ≥ 100 mm ≥ 600 kg/m³

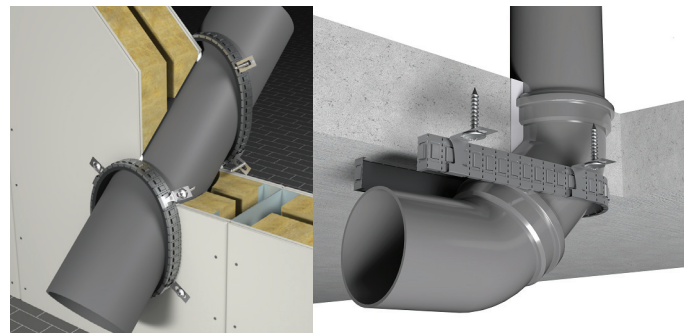
Massivdecke MBW-D ≥ 150 mm ≥ 550 kg/m³



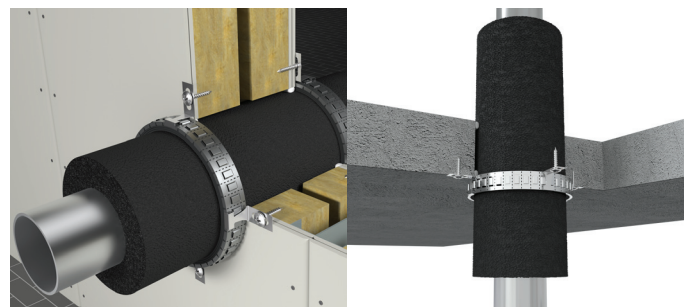
INTUSLIM bestehend aus Edelstahlgehäuse, intumszierendem Brandschutzband und Klammern



Abschottung eines Thermoplastrohrs mit der INTUSLIM in der Leichtbauwand mit einer oder zwei Lagen.



Geprüfte Spezialfälle mit der INTUSLIM: schräg geführte Rohre und offene Anwendung bei Rohrbogen



Abschottung von Stahlrohren mit brennbarer Dämmung (FEF) mit der INTUSLIM.

*FEF = flexibel elastomeric foam = flexibler Elastomer-Schaumstoff = synthetischer Kautschuk mit B_L-s2,d0 - RF2(cr) = Kaiflex ST

Brandschutzmanschette endlos INTUSLIM

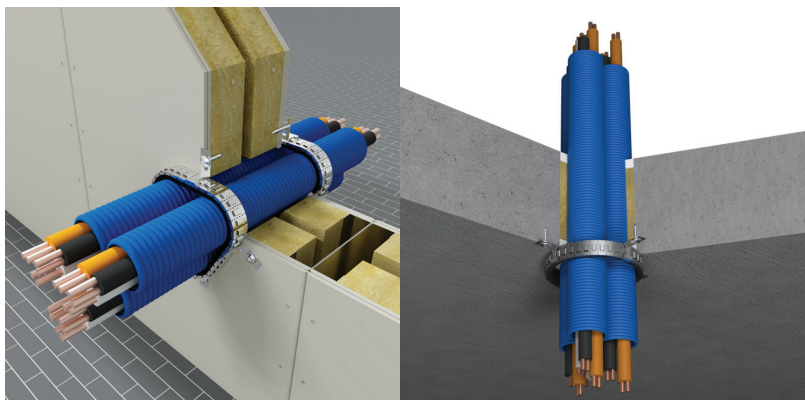
Allgemeine Verbrauchsangaben

- Wanddurchführungen: Montage beidseitig
 - Deckendurchführungen: Montage unterseitig
- Doppelmanschetten sind notwendig ab Durchmesser 125 bzw. 160 mm und bei GF Cool-Fit 2.0

Ø Rohr (mm)	Anzahl Lagen	Bandlänge	Anzahl Segmente	Gehäuselänge	Anzahl Clip S	Anzahl Clip L
32	2	23,5 cm	9	13.5 cm	2	
40	2	28 cm	11	16.5 cm	2	
50	2	36 cm	15	22.5 cm	2	
63	2	42 cm	17	25.5 cm	2	
75	2	50 cm	19	28.5 cm	3	
82	4	113 cm	22	33 cm	3	
90	4	127 cm	23	34.5 cm	3	
110	5	193 cm	28	42 cm	3	
125	2 x 7	2 x 310 cm	2 x 33	2 x 49.5 cm	1	4
160	2 x 9	2 x 510 cm	2 x 42	2 x 63 cm	1	4
200	2 x 10	2 x 700 cm	2 x 52	2 x 78 cm	1	4
225	2 x 15	2 x 1200 cm	2 x 61	2 x 91.5 cm	1	5
250	2 x 15	2 x 1321 cm	2 x 66	2 x 99 cm	1	5
315	2 x 15	2 x 1630 cm	2 x 80	2 x 120 cm	1	6

Leerrohre für Elektroinstallationen

- Bündel von Leerrohren, max. 4 Stk, max. 50 mm
- Ringspaltverschluss beidseitig mit Intu FR Mastic in einer Breite max. 20 mm und einer Tiefe von mind. 25 mm oder auf Bauteiltiefe bis max. 50 mm Breite mit Mörtel
- Befestigung mit Stahlschrauben mind. Ø 6 x 50 mm

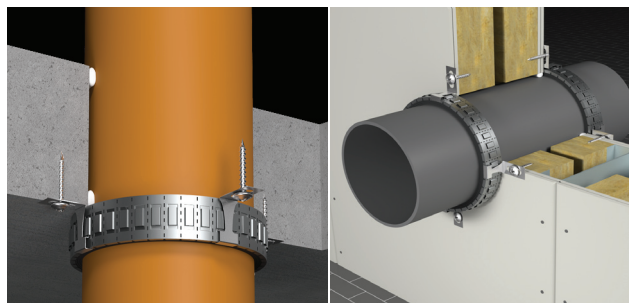


Bezeichnung	max. Einzelrohr Ø Durchmesser	Kabeldurchmesser	Kernbohrung Tragkonstruktion	Lagenanzahl	Eltt
Leerrohre (belegt oder unbelegt)	≤ M50 max. 4 x M50 (ca. Ø 125 mm)	max. 21 mm	MBW-D	1 x 5 Lagen unterseitig	EI120-U/U
Leerrohre (belegt oder unbelegt)	≤ M50 max. 4 x M50 (ca. Ø 125 mm)	max. 21 mm	LBW, MBW-W	1 x 5 Lagen beidseitig	EI120-U/U

Brandschutzmanschette endlos INTUSLIM

Brennbare Rohre

- Brennbare Dämmung (FEF) bis zu einer Dämmstärke von 13 mm
- Ringspaltverschluss beidseitig mit Intu FR Mastic in einer Breite max. 20 mm und einer Tiefe von mind. 25 mm oder auf Bauteiltiefe bis max. 50 mm Breite mit Mörtel
- Befestigung mit Stahlschrauben mind. Ø 6 x 50 mm

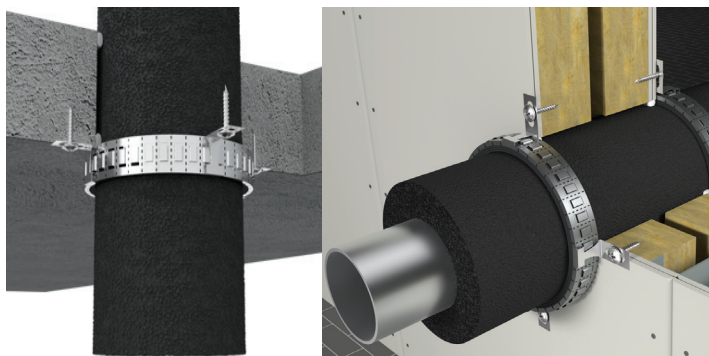


Bezeichnung	Dimensionsbereich Ø Rohrdurchmesser (mm) s Rohrwandstärke (mm)	Stärke (mm) Dämmung FEF B _L -s2,d0 - RF2(cr)	Kernbohrung Tragkonstruktion	Lagenanzahl Ø (mm) → Lagen	Eltt
PE-HD	Ø 32 / s 2,0 - Ø 200 / s 11,9	-	LBW, MBW-W	32 - 75 → 2 75 - 90 → 4 110 - 125 → 5 125 - 160 → 7 160 - 180 → 2 x 9 200 → 2 x 10	EI90-U/C
PE-HD	Ø 32 / s 1,9 - Ø 200 / s 11,3	-	MBW-D	32 - 75 → 2 75 - 90 → 4 110 - 125 → 5 125 - 160 → 7 160 - 180 → 2 x 9 200 → 2 x 10	EI120-U/C
PE-HD	Ø 110 / s 4,2	13 (CS)	MBW-D	110 → 2 x 7	EI120-U/C
PP	Ø 32 / s 1,8 - Ø 200 / s 7,7	-	LBW, MBW-W	32 - 75 → 2 75 - 90 → 4 110 - 125 → 5 125 - 160 → 7 160 - 180 → 2 x 9 200 → 2 x 10	EI60-U/C
PP	Ø 32 / s 1,8 - Ø 200 / s 7,7	-	MBW-D	32 - 75 → 2 75 - 90 → 4 110 - 125 → 5 125 - 160 → 7 160 - 180 → 2 x 9 200 → 2 x 10	EI90-U/C
PVC-U	Ø 32 / s 1,2 - Ø 250 / s 8,6	-	LBW, MBW-W	32 - 75 → 2 75 - 90 → 4 110 - 125 → 5 125 - 160 → 7 160 - 180 → 2 x 9 200 - 225 → 2 x 10 225 - 250 → 2 x 15	EI60-U/C
PVC-U	Ø 32 / s 1,2 - Ø 315 / s 7,7	-	MBW-D	32 - 75 → 2 75 - 90 → 4 110 - 125 → 5 125 - 160 → 7 160 - 180 → 2 x 9 200 - 225 → 2 x 10 225 - 315 → 2 x 15	EI60-U/C
Geberit Silent dB20	Ø 56 / s 3,2 - Ø 160 / s 7,0	-	LBW, MBW-W	32 - 75 → 2 75 - 90 → 4 110 - 125 → 5 125 - 160 → 7 160 → 2 x 9	EI120-U/C
Geberit Silent dB20	Ø 160 / s 7,0	-	MBW-D	160 → 9	EI60-U/C
Geberit Silent dB20	Ø 110 / s 6,0	13 (CS)	MBW-D	110 → 2 x 7	EI90-U/C

Brandschutzmanschette endlos INTUSLIM

Metallrohre mit brennbarer Dämmung

- Brennbare Dämmung (FEF) bis zu einer Dämmstärke von 50 mm
- Ringspaltverschluss beidseitig mit Intu FR Mastic in einer Breite max. 20 mm und einer Tiefe von mind. 25 mm oder auf Bauteiltiefe bis max. 50 mm Breite mit Mörtel
- Befestigung mit Schrauben mind. Ø 6 x 50 mm



Bezeichnung	Dimensionsbereich Ø Rohrdurchmesser (mm) s Rohrwandstärke (mm)	Stärke (mm) Dämmung FEF	Kernbohrung Tragkonstruktion	Lagenanzahl Ø (mm) → Lagen	Eltt
Stahl/Gusseisen	Ø 18 / s ≥ 1,2 - Ø 168,3 / s ≥ 4,0	9 - 50 (CS)	LBW, MBW-W	Ø 18 - 66,7; 9 mm FEF → 2	EI90-C/U
				Ø 18 - 28; 32 mm FEF → 3	
				Ø 66,7; 32 mm FEF → 3	
				Ø 108 - 168,3; 32 mm FEF → 3	
				Ø 108 - 168,3; 50 mm FEF → 4	EI60-C/U
Stahl/Gusseisen	Ø 18 / s ≥ 1,2 - Ø 168,3 / s ≥ 4,0	9 - 50 (CS)	MBW-D	Ø 18 - 66,7; 9 mm FEF → 2	EI90-C/U
				Ø 18 - 28; 32 mm FEF → 3	
				Ø 66,7; 32 mm FEF → 3	
				Ø 108 - 168,3; 32 mm FEF → 3	
				Ø 108 - 168,3; 50 mm FEF → 4	
Kupfer	Ø 12,7 / s ≥ 0,8 - Ø 22,23 / s ≥ 1,0	9 (CS)	LBW, MBW-W	Ø 12,7 - 22,23; 9 mm FEF → 2	EI60-C/U

Aluverbundrohre

Bezeichnung	Dimensionsbereich Ø Rohrdurchmesser (mm) s Rohrwandstärke (mm)	Stärke (mm) Dämmung FEF	Kernbohrung Tragkonstruktion	Lagenanzahl Ø (mm) → Lagen	Eltt
PE-RT/AL/PE-RT	Ø 20 / s 2,0 - Ø 75 / s 7,5	-	LBW, MBW-W	20 - 75 → 2	EI30-U/C
PE-RT/AL/PE-RT	Ø 20 / s 2,0 - Ø 75 / s 7,5	-	MBW-D	20 - 75 → 2	EI120-U/C
PE-X/AL/PE-X	Ø 20 / s 2,0 - Ø 63 / s 6,0	-	LBW, MBW-W	20 - 63 → 2	EI30-U/C
PE-X/AL/PE-X	Ø 20 / s 2,0 - Ø 63 / s 6,0	-	MBW-D	20 - 63 → 2	EI120-U/C
PE-Xb/AL/PE-Xb	Ø 20 / s 2,0 - Ø 26 / s 3,0	-	LBW, MBW-W	20 - 26 → 2	EI90-U/C
PE-Xb/AL/PE-Xb	Ø 32 / s 3,0 - Ø 63 / s 4,5	-	MBW-D	20 - 63 → 2	EI120-U/C
PP-R/AL/PP-R	Ø 20 / s 2,8 - Ø 110 / s 18,3	-	LBW, MBW-W, MBW-D	20 - 75 → 2 75 - 90 → 4 90 - 110 → 5	EI120-U/C
Geberit Mepla	Ø 20 / s 2,5 - Ø 63 / s 4,5	-	MBW-W (150 mm)	20 - 40 → 2 63 → 2	EI90-U/C EI30-U/C
Geberit Mepla	Ø 20 / s 2,5 - Ø 63 / s 4,5	-	MBW-D	20 - 63 → 2	EI120-U/C

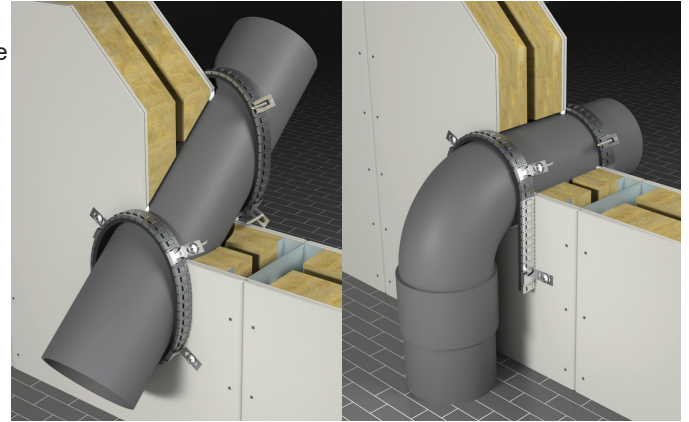
Georg Fischer Cool-Fit PE-100 Rohr mit GF-HE Schaumstoff/PE Kaschierung

Bezeichnung	Dimensionsbereich Ø Rohrdurchmesser (mm) s Rohrwandstärke (mm)	Stärke (mm) Dämmung	Kernbohrung Tragkonstruktion	Lagenanzahl Ø (mm) → Lagen	Eltt
COOL-FIT 2.0	Ø 75 - Ø 90	25	LBW, MBW-W	125 - 140 → 2 x 7	EI120-U/C
COOL-FIT 2.0	Ø 90	25	MBW-D	140 → 2 x 7	EI120-U/C

Brandschutzmanschette endlos INTUSLIM

Schräg geführte Rohre / Eckanwendung

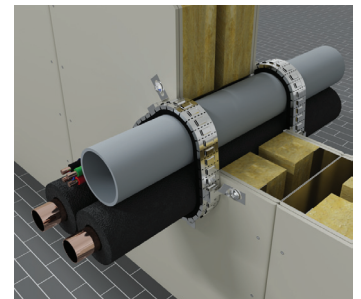
- Ringspaltverschluss beidseitig mit Intu FR Mastic in einer Breite max. 20 mm und einer Tiefe von mind. 25 mm oder auf Bauteiltiefe bis max. 50 mm Breite mit Mörtel
- Befestigung mit Stahlschrauben mind. Ø 6 x 50 mm



Bezeichnung	Dimensionsbereich Ø Rohrdurchmesser (mm) s Rohrwandstärke (mm)	Einbausituation	Kernbohrung Tragkonstruktion	Lagenanzahl Ø (mm) → Lagen	Elitt
PVC-U PP, PE-HD	Ø 110 / s 3,2 Ø 110 / s 2,7 Ø 110 / s 4,2	45° schräg	MBW-W LBW, MBW-W MBW-W	110 → 5 110 → 5 110 → 5	EI120-U/C EI30-U/C EI60-U/C
PVC-U PP, PE-HD	Ø 110 / s 3,2 Ø 110 / s 2,7 Ø 110 / s 6,6	offen (Ellbogen)	LWB, MBW LBW, MBW MBW-D	110 → 5 110 → 5 110 → 5	EI120-U/C EI90-U/C EI120-U/C
PVC-U PP, PE-HD	Ø 110 / s 3,2 Ø 110 / s 3,9 Ø 110 / s 4,2	Ecke	MBW-D MBW-D MBW-D	110 → 5 110 → 5 110 → 5	EI120-U/C EI120-U/C EI120-U/C

Mehrfachrohrdurchführung

- Brennbare Dämmung (FEF) bis zu einer Dämmstärke von 9 mm
- Ringspaltverschluss beidseitig mit Intu FR Mastic in einer Breite max. 20 mm und einer Tiefe von mind. 25 mm oder auf Bauteiltiefe bis max. 50 mm Breite mit Mörtel
- Befestigung mit Stahlschrauben mind. Ø 6 x 50 mm



Bezeichnung	Dimensionsbereich Ø Rohrdurchmesser (mm) s Rohrwandstärke (mm)	Stärke (mm) Dämmung	Kernbohrung Tragkonstruktion	Lagenanzahl Ø (mm) → Lagen	Elitt
PVC PP-R PP-R → ca. Ø 110 mm	≤ Ø 50 ≤ Ø 50 m ≤ Ø 50		LBW, MBW-W	110 → 5	EI120-U/C
Kupfer Nr. 1 Kupfer Nr. 2 PVC Kabel → ca. Ø 75 mm	≤ Ø 12,7 / s 0,8 ≤ Ø 22,23 / s 1,0 ≤ Ø 25 / s 1,5 4 x 1,5 mm ²	≤ 9 ≤ 9 FEF	LBW beidseitig MBW-D	75 → 2	EI60 EI120
Kupfer Nr. 1 Kupfer Nr. 2 PVC Kabel → ca. Ø 75 mm	≤ Ø 12,7 / s 0,8 ≤ Ø 22,23 / s 1,0 ≤ Ø 25 / s 1,5 4 x 1,5 mm ²	≤ 9 ≤ 9 PE (RF2)	LBW beidseitig MBW-D	75 → 2	EI60 EI120