

Manchette coupe-feu sans fin INTUSLIM

Caractéristiques, utilisation

INTUSLIM est une manchette coupe-feu sans fin composée d'une bande coupe-feu autocollante et d'un boîtier en acier inoxydable.

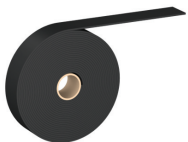
En cas d'incendie, la bande coupe-feu gonfle à partir de 140 °C et obture l'ouverture créée, empêchant ainsi la propagation du feu.

Forme de livraison

Set:

- Bande coupe-feu
- Boîtier en acier inoxydable
- 20 clips en acier inoxydable S

Séparément : 20 clips en acier inoxydable S ou L



Bande de protection incendie autocollante:
largeur 30 mm, longueur 12 m



Boîtier en acier inoxydable:
largeur 30 mm, longueur 2.52 m



Clips en acier inoxydable S/L
20 pièces

Conduits testés

- Tubes thermoplastiques, par exemple Geberit Silent dB20
- Tubes multicouches, comme les tubes en aluminium composite
- Tubes métalliques avec isolation combustible (FEF*)
- Tubes pré-isolés, comme GF Cool-FIT

Homologations

AEAI No. 40260

Classe d'utilisation

Z2, à l'intérieur avec une humidité relative < 85%, T > 0°C, sans pluie ni exposition aux rayons UV

Stockage

Conserver dans un endroit frais et sec, entre +5°C et +25°C

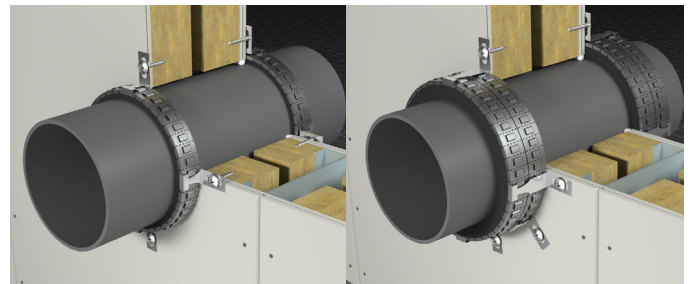
Structures porteuses

Paroi légère pl ≥ 100 mm

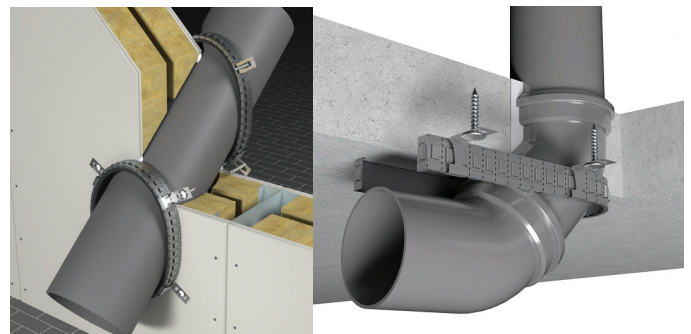
Mur massif pm-p ≥ 100 mm ≥ 600 kg/m³

Plafond massif pm-pl ≥ 150 mm ≥ 550 kg/m³

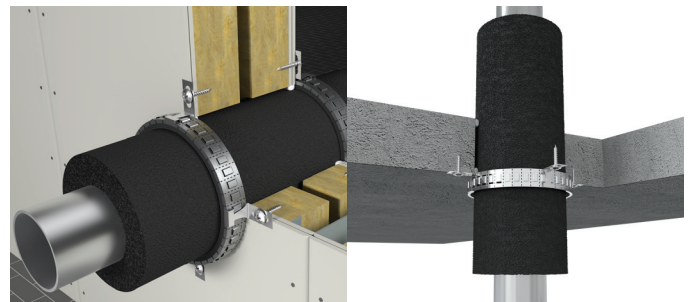
*FEF = mousse élastomère flexible = mousse élastomère flexible = caoutchouc synthétique avec B_L-s2,d0 - RF2(cr) = Kaiflex ST



Obturation d'un tube thermoplastique avec INTUSLIM dans la paroi légère, avec une ou deux couches.



Cas spéciaux testés avec INTUSLIM: tubes guidés inclinés et application ouverte pour les coudes de tubes



Obturation de tuyaux en acier avec isolation combustible (FEF) avec INTUSLIM.

Manchette coupe-feu sans fin INTUSLIM

Indications générales sur la consommation

• Passages de murs : montage des deux côtés

• Passages de plafonds : montage sur le dessous

Les doubles manchons sont nécessaires à partir d'un diamètre de 125 ou 160 mm et pour GF Cool-Fit 2.0.

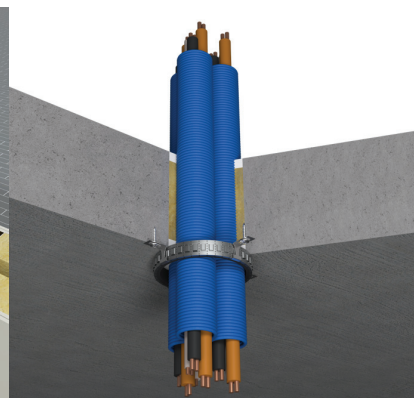
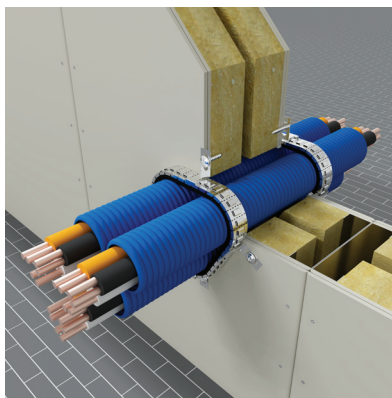
Ø Tube (mm)	Couches	Longueur	Segments	Longueur du boîtier	Clips S	Clips L
32	2	23,5 cm	9	13.5 cm	2	
40	2	28 cm	11	16.5 cm	2	
50	2	36 cm	15	22.5 cm	2	
63	2	42 cm	17	25.5 cm	2	
75	2	50 cm	19	28.5 cm	3	
82	4	113 cm	22	33 cm	3	
90	4	127 cm	23	34.5 cm	3	
110	5	193 cm	28	42 cm	3	
125	2 x 7	2 x 310 cm	2 x 33	2 x 49.5 cm	1	4
160	2 x 9	2 x 510 cm	2 x 42	2 x 63 cm	1	4
200	2 x 10	2 x 700 cm	2 x 52	2 x 78 cm	1	4
225	2 x 15	2 x 1200 cm	2 x 61	2 x 91.5 cm	1	5
250	2 x 15	2 x 1321 cm	2 x 66	2 x 99 cm	1	5
315	2 x 15	2 x 1630 cm	2 x 80	2 x 120 cm	1	6

Conduits de câbles pour les installations électriques

• faisceaux de conduits, max. 4 pcs, max. 50 mm

• Joint annulaire des deux côtés avec du mastic Intu FR d'une largeur maximale de 20 mm et d'une profondeur minimale de 25 mm ou sur la profondeur de l'élément de construction jusqu'à une largeur maximale de 50 mm avec du mortier

• Fixation avec des vis en acier min. Ø 6 x 50 mm

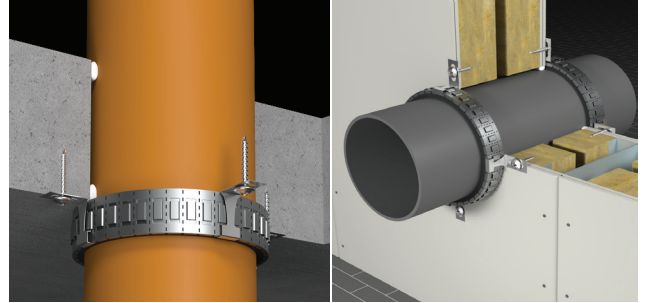


Désignation	Max. tube indiv. Ø diamètre	Diamètre du câble	Carottage Structure porteuse	Nombre de couches Ø (mm) → couches	Eltt
Conduits (occupé ou libre)	≤ M50 max. 4 x M50 (ca. Ø 125 mm)	max. 21 mm	pm-p	1 x 5 couches en dessous	EI120-U/U
Conduits (occupé ou libre)	≤ M50 max. 4 x M50 (ca. Ø 125 mm)	max. 21 mm	pl, pm-pl	1 x 5 couches en dessous	EI120-U/U

Manchette coupe-feu sans fin INTUSLIM

Tubes inflammables

- Isolation combustibile (FEF) jusqu'à une épaisseur d'isolation de 13 mm
- Joint annulaire des deux côtés avec du mastic Intu FR d'une largeur maximale de 20 mm et d'une profondeur minimale de 25 mm ou sur la profondeur de l'élément de construction jusqu'à une largeur maximale de 50 mm avec du mortier
- Fixation avec des vis en acier min. Ø 6 x 50 mm

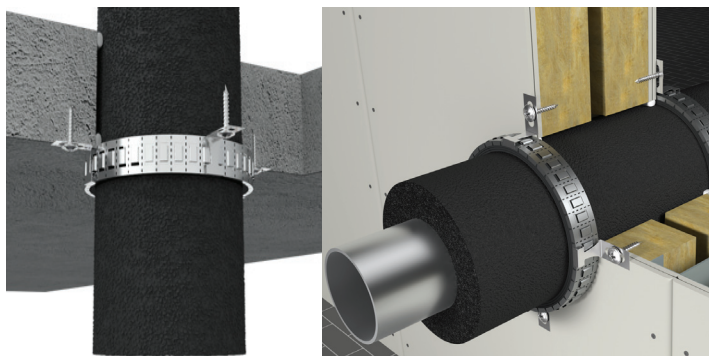


Désignation	Dimensions Ø diamètre du tube (mm) s ép. de paroi du tube (mm)	d ép. de l'isolation FEF (mm)	Carottage Structure porteuse	Nombre de couches Ø (mm) → couches	Eltt
PE-HD	Ø 32 / s 2,0 - Ø 200 / s 11,9	-	pl, pm-pl	32 - 75 → 2 75 - 90 → 4 110 - 125 → 5 125 - 160 → 7 160 - 180 → 2 x 9 200 → 2 x 10	EI90-U/C
PE-HD	Ø 32 / s 1,9 - Ø 200 / s 11,3	-	pm-p	32 - 75 → 2 75 - 90 → 4 110 - 125 → 5 125 - 160 → 7 160 - 180 → 2 x 9 200 → 2 x 10	EI120-U/C
PE-HD	Ø 110 / s 4,2	13 (CS)	pm-p	110 → 2 x 7	EI120-U/C
PP	Ø 32 / s 1,8 - Ø 200 / s 7,7	-	pl, pm-pl	32 - 75 → 2 75 - 90 → 4 110 - 125 → 5 125 - 160 → 7 160 - 180 → 2 x 9 200 → 2 x 10	EI60-U/C
PP	Ø 32 / s 1,8 - Ø 200 / s 7,7	-	pm-p	32 - 75 → 2 75 - 90 → 4 110 - 125 → 5 125 - 160 → 7 160 - 180 → 2 x 9 200 → 2 x 10	EI90-U/C
PVC-U	Ø 32 / s 1,2 - Ø 250 / s 8,6	-	pl, pm-pl	32 - 75 → 2 75 - 90 → 4 110 - 125 → 5 125 - 160 → 7 160 - 180 → 2 x 9 200 - 225 → 2 x 10 225 - 250 → 2 x 15	EI60-U/C
PVC-U	Ø 32 / s 1,2 - Ø 315 / s 7,7	-	pm-p	32 - 75 → 2 75 - 90 → 4 110 - 125 → 5 125 - 160 → 7 160 - 180 → 2 x 9 200 - 225 → 2 x 10 225 - 315 → 2 x 15	EI60-U/C
Geberit Silent dB20	Ø 56 / s 3,2 - Ø 160 / s 7,0	-	pl, pm-pl	32 - 75 → 2 75 - 90 → 4 110 - 125 → 5 125 - 160 → 7 160 → 2 x 9	EI120-U/C
Geberit Silent dB20	Ø 160 / s 7,0	-	pm-p	160 → 9	EI60-U/C
Geberit Silent dB20	Ø 110 / s 6,0	13 (CS)	pm-p	110 → 2 x 7	EI90-U/C

Manchette coupe-feu sans fin INTUSLIM

Tubes métalliques avec isolation combustible

- Isolation combustible (FEF) jusqu'à une épaisseur d'isolation de 50 mm
- Joint annulaire des deux côtés avec du mastic Intu FR d'une largeur maximale de 20 mm et d'une profondeur minimale de 25 mm ou sur la profondeur de l'élément de construction jusqu'à une largeur maximale de 50 mm avec du mortier
- Fixation avec des vis en acier min. Ø 6 x 50 mm



Désignation	Dimensions Ø diamètre du tube (mm) s ép. de paroi du tube (mm)	d ép. de l'isolation FEF (mm)	Carottage Structure porteuse	Nombre de couches Ø (mm) → couches	Eltt
Tube en acier	Ø 18 / s ≥ 1,2 - Ø 168,3 / s ≥ 4,0	9 - 50 (CS)	pl, pm-p	Ø 18 - 66,7; 9 mm FEF → 2	EI90-C/U
				Ø 18 - 28; 32 mm FEF → 3	
				Ø 66,7; 32 mm FEF → 3	
				Ø 108 - 168,3; 32 mm FEF → 3	EI60-C/U
Tube en acier	Ø 18 / s ≥ 1,2 - Ø 168,3 / s ≥ 4,0	9 - 50 (CS)	pm-pl	Ø 108 - 168,3; 50 mm FEF → 4	
				Ø 18 - 66,7; 9 mm FEF → 2	EI90-C/U
				Ø 18 - 28; 32 mm FEF → 3	
				Ø 66,7; 32 mm FEF → 3	
Tube en cuivre	Ø 12,7 / s ≥ 0,8 - Ø 22,23 / s ≥ 1,0	9 (CS)	pl, pm-p	Ø 108 - 168,3; 32 mm FEF → 3	
				Ø 108 - 168,3; 50 mm FEF → 4	
				Ø 12,7 - 22,23; 9 mm FEF → 2	EI60-C/U

Tubes composites en aluminium

Désignation	Dimensions Ø diamètre du tube (mm) s ép. de paroi du tube (mm)	d ép. de l'isolation FEF (mm)	Carottage Structure porteuse	Nombre de couches Ø (mm) → couches	Eltt
PE-RT/AL/PE-RT	Ø 20 / s 2,0 - Ø 75 / s 7,5	-	pl, pm-p	20 - 75 → 2	EI30-U/C
PE-RT/AL/PE-RT	Ø 20 / s 2,0 - Ø 75 / s 7,5	-	pm-pl	20 - 75 → 2	EI120-U/C
PE-X/AL/PE-X	Ø 20 / s 2,0 - Ø 63 / s 6,0	-	pl, pm-p	20 - 63 → 2	EI30-U/C
PE-X/AL/PE-X	Ø 20 / s 2,0 - Ø 63 / s 6,0	-	MBW-D	20 - 63 → 2	EI120-U/C
PE-Xb/AL/PE-Xb	Ø 20 / s 2,0 - Ø 26 / s 3,0	-	pl, pm-p	20 - 26 → 2	EI90-U/C
PE-Xb/AL/PE-Xb	Ø 32 / s 3,0 - Ø 63 / s 4,5	-	pm-pl	20 - 63 → 2	EI120-U/C
PP-R/AL/PP-R	Ø 20 / s 2,8 - Ø 110 / s 18,3	-	pl, pm-p pm-pl	20 - 75 → 2	EI120-U/C
				75 - 90 → 4	
				90 - 110 → 5	
Geberit Mepla	Ø 20 / s 2,5 - Ø 63 / s 4,5	-	pm-p (150 mm)	20 - 40 → 2	EI90-U/C
				63 → 2	EI30-U/C
Geberit Mepla	Ø 20 / s 2,5 - Ø 63 / s 4,5	-	pm-pl	20 - 63 → 2	EI120-U/C

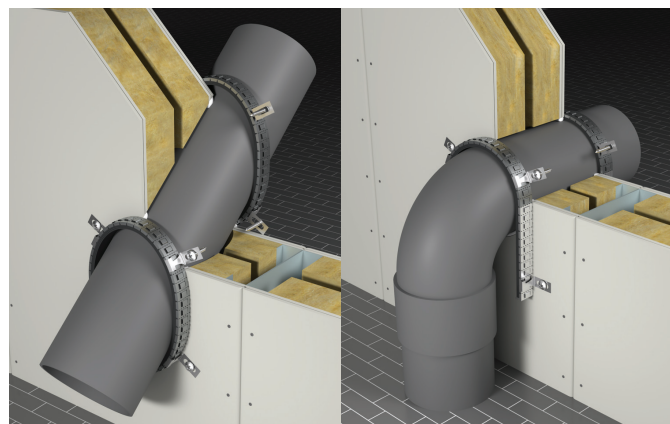
Georg Fischer Cool-Fit PE-100 Tube avec mousse GF-HE/PE revêtement

Désignation	Dimensions Ø diamètre du tube (mm) s ép. de paroi du tube (mm)	d ép. de l'isolation FEF (mm)	Carottage Structure porteuse	Nombre de couches Ø (mm) → couches	Eltt
COOL-FIT 2.0	Ø 75 - Ø 90	25	pl, pm-p	125 - 140 → 2 x 7	EI120-U/C
COOL-FIT 2.0	Ø 90	25	pm-pl	140 → 2 x 7	EI120-U/C

Manchette coupe-feu sans fin INTUSLIM

Tubes inclinés / application en angle

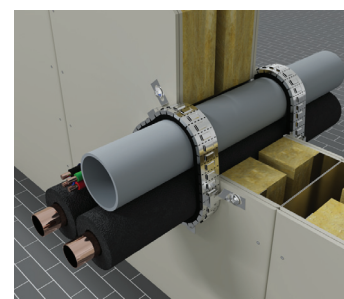
- Joint annulaire des deux côtés avec du mastic Intu FR d'une largeur maximale de 20 mm et d'une profondeur minimale de 25 mm ou sur la profondeur de l'élément de construction jusqu'à une largeur maximale de 50 mm avec du mortier
- Fixation avec des vis en acier min. Ø 6 x 50 mm



Désignation	Dimensions Ø diamètre du tube (mm) s ép. de paroi du tube (mm)	Situation de montage	Carottage Structure porteuse	Nombre de couches Ø (mm) → couches	Eltt
PVC-U PP, PE-HD	Ø 110 / s 3,2 Ø 110 / s 2,7 Ø 110 / s 4,2	45° oblique	pm-p pl, pm-p pm-p	110 → 5 110 → 5 110 → 5	EI120-U/C EI30-U/C EI60-U/C
PVC-U PP, PE-HD	Ø 110 / s 3,2 Ø 110 / s 2,7 Ø 110 / s 6,6	ouvert (coude)	pl, pm-p, pm-pl pl, pm-p, pm-pl pm-pl	110 → 5 110 → 5 110 → 5	EI120-U/C EI90-U/C EI120-U/C
PVC-U PP, PE-HD	Ø 110 / s 3,2 Ø 110 / s 3,9 Ø 110 / s 4,2	coin	pm-pl pm-pl pm-pl	110 → 5 110 → 5 110 → 5	EI120-U/C EI120-U/C EI120-U/C

Passage de tuyaux multiples

- Isolation combustible (FEF) jusqu'à une épaisseur d'isolation de 9 mm
- Joint annulaire des deux côtés avec du mastic Intu FR d'une largeur maximale de 20 mm et d'une profondeur minimale de 25 mm ou sur la profondeur de l'élément de construction jusqu'à une largeur maximale de 50 mm avec du mortier
- Fixation avec des vis en acier min. Ø 6 x 50 mm



Désignation	Dimensions Ø diamètre du tube (mm) s ép. de paroi du tube (mm)	d ép. de l'isolation (mm)	Carottage Structure porteuse	Nombre de couches Ø (mm) → couches	Eltt
PVC PP-R PP-R → ca. Ø 110 mm	≤ Ø 50 ≤ Ø 50 ≤ Ø 50		pl, pm-p	110 → 5	EI120-U/C
cuivre no. 1 cuivre no. 2 PVC Câbles → ca. Ø 75 mm	≤ Ø 12,7 / s 0,8 ≤ Ø 22,23 / s 1,0 ≤ Ø 25 / s 1,5 4 x 1.5 mm ²	≤ 9 ≤ 9 FEF	pl, pm-p pm-pl	75 → 2	EI60 EI120
cuivre no. 1 cuivre no. 2 PVC Câbles → ca. Ø 75 mm	≤ Ø 12,7 / s 0,8 ≤ Ø 22,23 / s 1,0 ≤ Ø 25 / s 1,5 4 x 1.5 mm ²	≤ 9 ≤ 9 PE (RF2)	pl, pm-p pm-pl	75 → 2	EI60 EI120