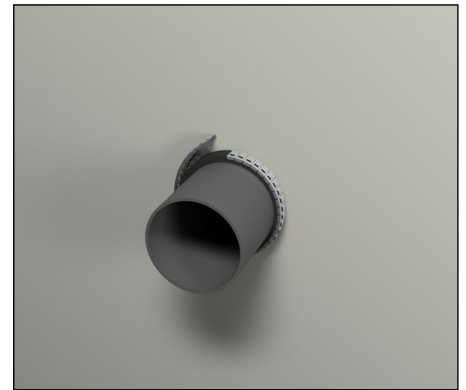
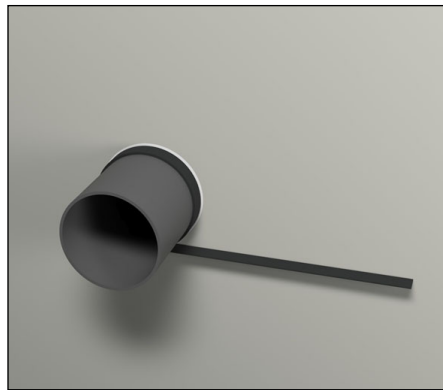
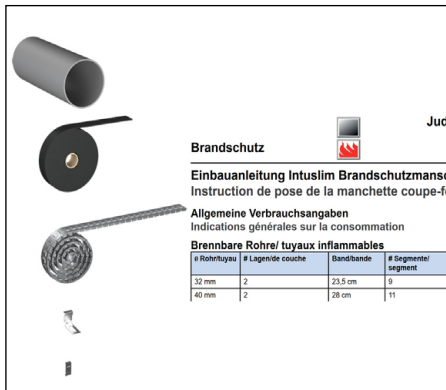




### Einbauanleitung Intuslim Brandschutzmanschette endlos Instruction de pose de la manchette coupe-feu Intuslim sans fin



1. Siehe Tabelle auf der Rückseite.  
Wählen Sie den entsprechenden Durchmesser des Rohres und schneiden Sie die entsprechenden Längen des Brandschutzbandes und des Edelstahl-Gehäuses zu.

1. Consultez le tableau au verso.  
Choisissez le diamètre de tuyau correspondant et découpez les longueurs appropriées de bande coupe-feu et de boîtier en acier inoxydable.

2. Umwickeln das Rohr mit dem selbstklebenden Brandschutzband.  
2. Enroulez le tuyau avec le ruban coupe-feu autocollant.

3. Montieren das Edelstahl-Gehäuse um das selbstklebende Brandschutzband.  
3. Fixez le boîtier en acier inoxydable autour de la bande coupe-feu autocollante.



4. Für die einlagige Montage verwenden Sie bitte die entsprechende Anzahl der Edelstahl-Clip S. Bei der Verwendung einer zweilagigen Montage, wiederholen Sie die Schritte 1- 3 und verwenden Sie nun die entsprechende Anzahl der Edelstahl-Clip L.

4. Pour un montage à une seule couche, veuillez utiliser le nombre correspondant de clips S en acier inoxydable. En cas de montage à deux couches, répétez les étapes 1 à 3 et utilisez cette fois-ci le nombre correspondant de clips L en acier inoxydable.

5. Die Brandschutzmanschette ist mit geeignetem Befestigungsmaterial an dem brandabschnittsbildenden Bauteil (Wand beidseitig und Decke unterseitig) zu fixieren.

5. La manchette coupe-feu doit être fixée à l'élément de construction formant compartiment coupe-feu (mur des deux côtés et plafond en dessous) à l'aide d'un matériel de fixation approprié.



## Einbauanleitung Intuslim Brandschutzmanschette endlos Instruction de pose de la manchette coupe-feu Intuslim sans fin

### Allgemeine Verbrauchsangaben Indications générales sur la consommation

#### Brennbare Rohre/ tuyaux inflammables

Ø Rohr/tuyau	# Lagen/de couche	Band/bande	# Segmente/ segment	Gehäuselänge Longueur de boîtier	# Clip S	# Clip L
32 mm	2	23,5 cm	9	13.5 cm	2	
40 mm	2	28 cm	11	16.5 cm	2	
50 mm	2	36 cm	15	22.5 cm	2	
56 mm	2	41 cm	16	24 cm	2	
63 mm	2	42 cm	17	25.5 cm	2	
75 mm	2	50 cm	19	28.5 cm	3	
82 mm	4	113 cm	22	33 cm	3	
90 mm	4	127 cm	23	34.5 cm	3	
110 mm	5	193 cm	28	42 cm	3	
125 mm	7	310 cm	33	49.5 cm	4	
125 mm	2 x 7	2 x 310 cm	2 x 33	2 x 49.5 cm	1	4
140 mm	2 x 7	2 x 355 cm	2 x 37	2 x 55.5 cm	1	4
160 mm	2 x 9	2 x 510 cm	2 x 42	2 x 63 cm	1	4
200 mm	2 x 10	2 x 700 cm	2 x 52	2 x 78 cm	1	4
225 mm	2 x 15	2 x 1200 cm	2 x 61	2 x 91.5 cm	1	5
250 mm	2 x 15	2 x 1321 cm	2 x 66	2 x 99 cm	1	5
275 mm	2 x 15	2 x 1491 cm	2 x 72	2 x 108 cm	1	6
315	2 x 15	2 x 1630 cm	2 x 80	2 x 120 cm	1	6

#### Ecke/ coin

Rohr/tuyau	Ø Rohr/tuyau	# Lagen/ de couche	Band/bande	# Segmente/ segment	Gehäuselänge Longueur de boîtier	# Clip S	# Clip L
PVC-U	110 mm	5	130 cm	17	25.95 cm	2	
PP	110 mm	5	130 cm	17	25.95 cm	2	
PE-HD	110 mm	5	130 cm	17	25.95 cm	2	

#### 45° Schräg/ incliné

Rohr/tuyau	Ø Rohr/tuyau	# Lagen/ de couche	Band/bande	# Segmente/ segment	Gehäuselänge Longueur de boîtier	# Clip S	# Clip L
PVC-U	110 mm	5	199 cm	28	42 cm	4	
PP	110 mm	5	199 cm	28	42 cm	4	
PE-HD	110 mm	5	199 cm	28	42 cm	4	

#### Offen (Ellbogen oder U-Form)/ ouvert (sur coude ou en forme U)

Rohr/tuyau	Ø Rohr/tuyau	# Lagen/ de couche	Band/bande	# Segmente/ segment	Gehäuselänge Longueur de boîtier	# Clip S	# Clip L
PVC-U	110 mm	5	210 cm	28	42 cm	4	
PP	110 mm	5	210 cm	28	42 cm	4	
PE-HD	110 mm	5	210 cm	28	42 cm	4	



**Brandschutz**

**Einbauanleitung Intuslim Brandschutzmanschette endlos**  
**Instruction de pose de la manchette coupe-feu Intuslim sans fin**

**Allgemeine Verbrauchsangaben**  
**Indications générales sur la consommation**

**Leerrohre/ conduits pour câbles**

Ø Rohr/tuyau	# Lagen/de couche	Band/bande	# Segmente/segment	Gehäuselänge Longueur de boîtier	# Clip S	# Clip L
25 mm	5	46 cm	7	10.5 cm	2	
32 mm	5	58 cm	9	13.5 cm	2	
40 mm	5	73 cm	11	16.5 cm	2	
50 mm	5	91 cm	15	22.5 cm	2	
125 mm	5	230 cm	33	49.5 cm	4	

**Thermoplastrohr mit FEF/ tuyau inflammable avec FEF**

Ø Rohr/tuyau	Stärke FEF/ épaisseur FEF	# Lagen/de couche	Band/bande	# Segmente/ segment	Gehäuselänge Longueur de boîtier	# Clip S	# Clip L
110 mm	13	2 x 7	2 x 355 cm	2 x 37	2 x 55.5 cm	1	4

**Metallrohr mit FEF / tuyau métallique avec FEF**

Ø Rohr/tuyau	Stärke FEF/ épaisseur FEF	# Lagen/de couche	Band/bande	# Segmente/ segment	Gehäuselänge Longueur de boîtier	# Clip S	# Clip L
12 mm	9	2	22 cm	8	12 cm	4	
	19	3	55 cm	13	19.5 cm	4	
	32	4	110 cm	20	30 cm	4	
15 mm	9	2	24 cm	9	13.5 cm	4	
	19	3	58 cm	14	21 cm	4	
	32	4	115 cm	20	30 cm	4	
18 mm	9	2	27 cm	10	15 cm	4	
	19	3	61 cm	15	22.5 cm	4	
	32	4	119 cm	21	31.5 cm	4	
22 mm	9	2	29 cm	11	16.5 cm	4	
	19	3	66 cm	16	24 cm	4	
	32	3	94 cm	22	33 cm	4	
28 mm	9	2	34 cm	12	18 cm	4	
	19	3	72 cm	17	25.5 cm	4	
	32	3	100 cm	24	36 cm	4	
35 mm	9	2	39 cm	14	21 cm	4	
	19	3	80 cm	19	28.5 cm	4	
	32	3	108 cm	25	37.5 cm	4	
	50	4	196 cm	34	51 cm	4	



## Einbauanleitung Intuslim Brandschutzmanschette endlos

### Instruction de pose de la manchette coupe-feu Intuslim sans fin

#### Allgemeine Verbrauchsangaben

#### Indications générales sur la consommation

#### Metallrohr mit FEF / tuyau métallique avec FEF

Ø Rohr/tuyau	Stärke FEF/ épaisseur FEF	# Lagen/de couche	Band/bande	# Segmente/ segment	Gehäuselänge Longueur de boîtier	# Clip S	# Clip L
42 mm	9	2	44 cm	16	24 cm	4	
	19	3	87 cm	21	31.5 cm	4	
	32	3	115 cm	27	40.5 cm	4	
	50	4	206 cm	36	54 cm	4	
54 mm	9	2	53 cm	19	28.5 cm	4	
	19	3	100 cm	24	36 cm	4	
	32	3	125 cm	30	45 cm	4	
	50	4	223 cm	39	58.5 cm	4	
66.7 mm	9	2	62 cm	22	33 cm	4	
	19	3	114 cm	27	40.5 cm	4	
	32	3	142 cm	33	49.5 cm	4	
	50	4	241 cm	42	63 cm	4	
76.1 mm	9	6	204 cm	24	36 cm	4	
	19	5	207 cm	29	43.5 cm	4	
	32	3	152 cm	36	54 cm	4	
	50	4	255 cm	45	67.5 cm	4	
88.9 mm	9	6	232 cm	27	40.5 cm	4	
	19	5	230 cm	32	48 cm	4	
	32	3	166 cm	39	58.5 cm	4	
	50	4	273 cm	48	72 cm	4	
108 mm	9	6	274 cm	32	48 cm	4	
	19	5	264 cm	37	55.5 cm	4	
	32	3	187 cm	44	66 cm	4	
	50	4	301 cm	53	79.5 cm	4	
114 mm	9	7	334 cm	34	51 cm	4	
	19	6	330 cm	39	58.5 cm	4	
	32	3	193 cm	45	67.5 cm	4	
	50	4	310 cm	54	81 cm	4	
133 mm	9	8	437 cm	38	57 cm	4	
	19	7	433 cm	43	64.5 cm	4	
	32	3	214 cm	50	75 cm	4	
	50	4	337 cm	59	88.5 cm	4	
159 mm	9	8	512 cm	45	67.5 cm	4	
	19	7	499 cm	50	75 cm	4	
	32	3	242 cm	57	85.5 cm	4	
	50	4	375 cm	66	99 cm	4	
168.3 mm	9	8	539 cm	47	70.5 cm	4	
	19	7	522 cm	52	78 cm	4	
	32	3	252 cm	59	88.5 cm	4	
	50	4	388 cm	68	102 cm	4	