



ZZ® C30 (ZZ® 333 mastic coupe-feu) pour obturations EI90

Utilisation

Le ZZ® 333 est un système à base d'eau de polyacrylate, utilisé comme système d'obturation coupe-feu testé ZZ® C30 pour l'obturation des traversées de câbles dans les parois légères ainsi que dans les murs massifs et les plafonds massifs. En outre, le ZZ® 333 est utilisé comme composant du système dans les obturations combinées avec les briques coupe-feu ZZ 230 et les bouchons ZZ.

Propriétés

Le mastic coupe-feu ZZ® 333 est un système à base d'eau de polyacrylate en cartouche et additionné d'additifs coupe-feu sans halogène. Le ZZ® 333 intumesce, c'est-à-dire qu'il mousse efficacement sous l'effet de la chaleur en cas d'incendie et colmate en outre de manière étanche aux fumées toute éventuelle fuite.

Avantages de l'obturation de câbles

- Carottages jusqu'à Ø113 mm ou réservations jusqu'à 100x100 mm
- Obturation rapide de faisceaux de câbles
- Aucun revêtement de câbles nécessaire

Stockage

ZZ® 333 à stocker uniquement dans des emballages d'origine hermétiquement fermés, dans des locaux frais et secs, à l'abri du gel et de la chaleur. Stockage et transport entre 5 °C et 30 °C.

Durée de conservation à partir de la date de conditionnement:
12 mois à 23 °C / 50 % d'humidité relative.

Ne pas appliquer à des températures inférieures à +10 °C ni supérieures à +30 °C.

Structures porteuses testées et épaisseur des éléments de construction

Plafonds massifs pm-pl	min. 150 mm
Murs massifs pm-p	min. 100 mm
Parois légères pl	min. 100 mm

Suspensions

Mur des deux côtés	max. 200 mm
Plafonds dessus	max. 250 mm

Indications de sécurité

Veillez consulter la fiche de données de sécurité.

Forme de livraison

cartouches de 310 ml
Rouge brun
20 cartouches / carton

Homologations

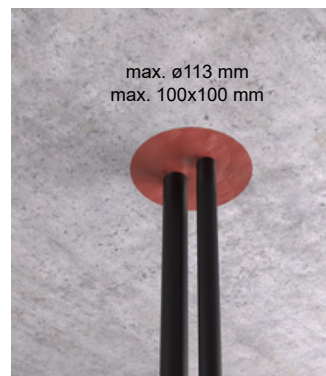
ETA-13/0093

No. AEAI 30521 (obturation de câbles)



Caractéristiques techniques

Couleur:	rouge brun
Consistance:	pâteuse, stable à 23 °C
Densité:	1300 kg/m ³ à 1450 kg/m ³
Hauteur de moussage:	7.6 : 13.6 (450 °C)
Formation de peau:	après env. 10 min (23 °C, 50 % d'humidité relative de l'air)
Durcissement:	env. 2 mm par 24 heures
Pression de gonflement:	aucune pression mesurable
Perméabilité à l'air:	aucun passage d'air mesurable jusqu'à 600 Pa
Classe d'émission COV:	A+
Température ambiante:	≤ 60 °C
Recouvrabilité:	peinture en dispersion plastique, laque époxy, laque alkyde, laque acrylique polyuréthane
Classe d'utilisation:	Z ₁ (produits pour obturations destinés à une utilisation en intérieur avec toute humidité, températures ≥ 0 °C)



Avec le ZZ® 333, il est possible d'obtenir rapidement des petites traversées de câbles (max. Ø21 mm) et de faisceaux de câbles. Différents types de câbles de puissance et de données ont été testés. La distance minimale entre câble et câble ainsi qu'entre câble et tableau est de 0 mm, le taux de remplissage maximal est de 60 %. Avec une profondeur de remplissage des deux côtés de 15 mm, on obtient une résistance au feu de EI90.