

## Mastertec Dichtblech

### Einsatz Argumente

- Preisgünstiges Abdichtungselement für Boden-Wand-Fugen
- Schnelles Abdichten von Arbeitsfugen.
- Einfache Montage und Befestigung
- Beschichtung ist resistent gegenüber organischen Abwässern.
- Witterungsunabhängiges System
- Allgemeines bauaufsichtliches Prüfungszeugnis für Wasserdrücke bis 4 Bar und für Trinkwasser

Für die Kombination mit anderen Systemen und bei Fragen zur Ausbildung von Anschlüssen zu Fugenbändern sowie Quellprofilen bitte Beratung anfordern.  
Für Blech-Durchdringung für Schalungsdistanzhalter mit Abdichtungsstopfen bitte Beratung anfordern.



5 cm überlappen und gegeneinanderdrücken



Verbindungsstelle mit Klemmbügel sichern



## Bituminiertes Stahlblech mit wechselseitigem Stehwinkel und mit Bindeösen

### 16 cm hoch, Stehwinkel 2,5 cm breit

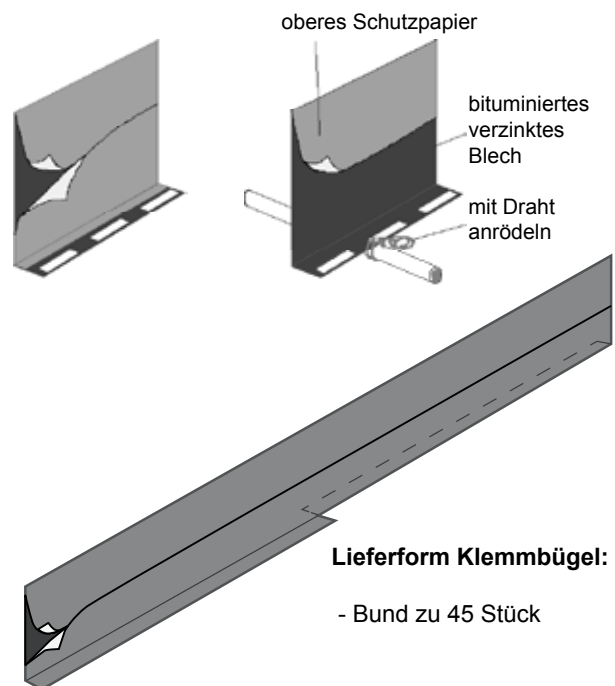
### Einbau

Unterhäftiges Schutzpapier abziehen und das Dichtblech in der Arbeitsfuge auf die obere Armierung setzen.

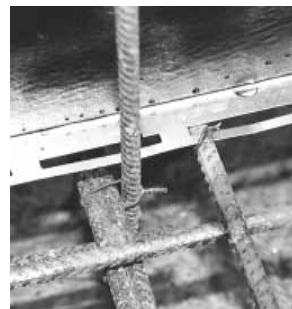
Die Stösse werden einige Zentimeter überlappt, zusammengeklebt. Das Schutzpapier ist vorgängig einige Zentimeter abzulösen. Die Stossstelle wird mit einem Klemmbügel zusammengehalten.

Dann das Dichtblech ausrichten und an den Ecken umbiegen. Schliesslich durch die Schlitze im Stehwinkel mit Bindedraht an der Armierung anrödeln.

Das oberhäftige Schutzpapier kann nun auch abgezogen werden. Das Dichtblech ist somit bereit zum Einbetonieren.



an Armierung mit Drahtbindern anrödeln



im Eckbereich einfach umbiegen, hier bereits einbetoniert.

