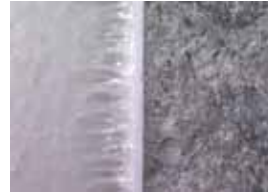


## Fugenblech mit Frischbetonverbund

Einseitig beschichtetes, verzinktes Fugenblech von 2,1 m Länge und 12 cm Höhe.  
Die Beschichtung ist eine Frischbetonverbundfolie, welche mit dem Frischbeton zu einem dichten dauerhaften Verbund reagiert.



Mikroskopbild des Frischbetonverbundes zwischen Beschichtung (links) und Frischbeton (rechts). Die Haftung beruht auf einem mechanisch-chemischen Verbund.

### Vorteile

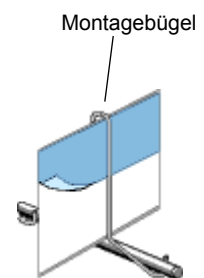
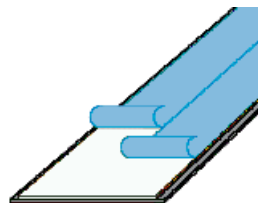
- Kostengünstige und zuverlässige Abdichtung
- Einfacher, schneller und temperaturunabhängiger Einbau
- Unempfindlich gegen Feuchtigkeit, Wasser, Schmutz
- Zur Abdichtung von horizontalen und vertikalen Arbeitsfugen
- Allgemeines bauaufsichtliches Zeugnis (abP): Nachweis für Wassersäulen bis 50 m

Für die Kombination mit anderen Systemen und bei Fragen zur Ausbildung von Anschlüssen zu Tricosal Fugenbändern sowie Adeka Quellprofilen bitte Beratung anfordern.

### Lieferform

Fugenblech: 2.1 m Länge, 12 cm Höhe, 50 Stk/Kiste

Feuerverzinktes Stahlblech mit Polymerbeschichtung



### Einbau



Unterhältiges Schutzpapier abziehen und das Dichtblech in die Arbeitsfuge auf die obere Armierung setzen.



Die Stösse werden einige Zentimeter überlappt und zusammengeklebt. Das obere Schutzpapier ist vorgängig einige Zentimeter abzulösen. Die Stossstelle wird mittels Klemmbügel zusammengehalten.



Dichtbleche ausrichten, an den Ecken umbiegen und mit Montagebügel an der oberen Armierung befestigen.



Nach dem Betonieren der Bodenplatte kann das obere Schutzpapier abgezogen werden.