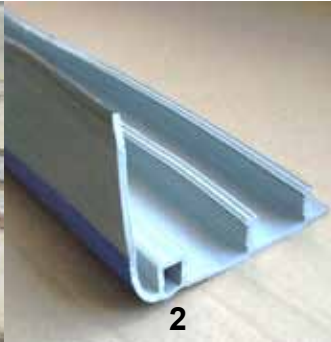
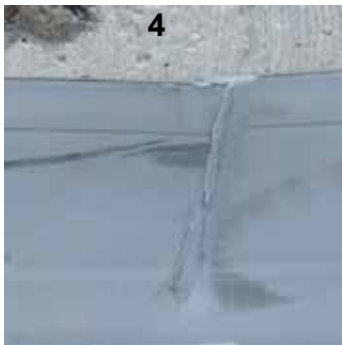


## Tricoflex Klebeabdichtung

## Arbeitsanleitung



Schleifen der Betonoberfläche (1). Allfällige Beton-Fehlstellen freilegen und mit FU 60 verspachteln. Klebezone am Tricoflex Fugenband mit einem Klebeband geradlinig begrenzen (2). Nasse Flächen trocknen (3). Kleber verträgt leichte Feuchtigkeit, jedoch ist trockener Untergrund empfohlen. Fugenband auf Magerbeton oder Schalung auslegen. Grössere Aufwellungen im Klebelappen nachschweissen (4).



Hinweise zur Verarbeitung und betr. Schutzkleidung in FU60 - Prospekt und auf Gebinde-Etikette beachten. Kleber-Gebinde (5) (6) öffnen, kleinere Komponente B in grösseres Gebinde A dazugeben (7). Intensives maschinelles Mischen der beiden Komponenten bis ein gleichmässiger Grauton entsteht (8). Verarbeitungszeit von 40 bis 60 Minuten beachten.



Tricoflex Systemkleber FU60 hinter dem Klebelappen gleichmässig dick (1 - 2 mm) und unten bis zur Klebband-Breitenbegrenzung aufspachteln (9). Der Bandlappen darf keine Verschmutzungen aufweisen. Bandlappen gleichmässig mit Rolle andrücken und dabei Luft-einschlüsse vermeiden (10).



Tricoflex Systemkleber FU60 schliesslich auf Bandoberseite gleichmässig dick (1 - 2 mm) aufspachteln (11) und mit Kelle nachglätten (12).  
Arbeitsanleitung im Prospekt vor Arbeitsbeginn lesen.

