



Firebreak Kabelbox

Eignung und Anwendung

Die Firebreak Kabelbox eignet sich zur Abschottung von Kabeln und Kabelbündel als auch Kunststoffrohren und metallischen Rohren. Das Innere der Kabelbox reagiert bei Hitze intumeszierend und umschliesst die durchgeführten Medien. Ein beidseitiger Schaumstoffeinsatz verhindert, dass kalte Rauchgase hindurchtreten können. Kabel und Rohre können ohne Zusatzaufwand nachbelegt oder entfernt werden.

Tragkonstruktion

Die Firebreak Kabelbox wurde in den folgenden Tragkonstruktionen geprüft:

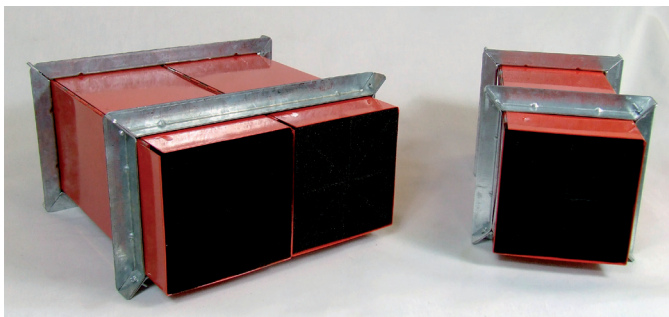
- Leichtbauwand (Minimum 100 mm Dicke, beidseitig doppelt beplankt mit 12.5 mm dicken Feuerschutzplatten)
- Massivwand (Minimum 100 mm dick, Dichte > 650 kg/m³)
- Massivdecke (Minimum 150 mm dick, Dichte > 650 kg/m³)

Zulassungen

- Geprüft und klassifiziert nach EN13501-2 mit einem Feuerwiderstand von bis zu EI90
- Europäische Zulassung: ETA Nr. 14/026
- Leistungserklärung auf Deutsch und Französisch erhältlich



Runde Kabelbox mit Durchmesser 100 mm.



Doppelkammer-Kabelbox und einzelne quadratische Kabelbox mit Seitenlänge 102 mm.

Lieferform



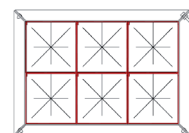
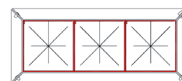
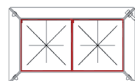
Rund:

Typ	Durchmesser	Tiefe	Flanschbreite
Firebreak50	50 mm	254 mm	15 mm
Firebreak100	100 mm	254 mm	15 mm



Quadratisch:

Typ	Seitenlänge	Tiefe	Flanschbreite
Firebreak65	65 mm	254 mm	15 mm
Firebreak102	102 mm	254 mm	15 mm

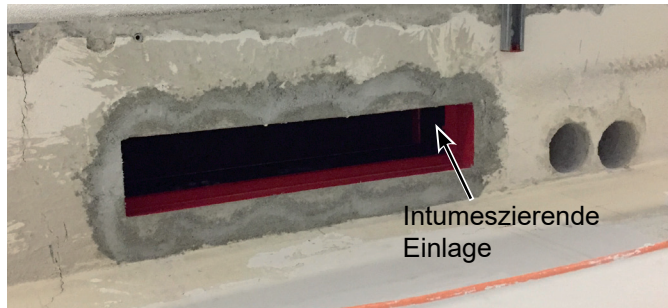


Die quadratischen Kabelboxen können bis zu 6 Stk nebeneinander platziert und mit einem grossen Flansch fixiert werden (Flanschbreite: 55 mm). Der Flansch hält kraftschlüssig, ohne dass dieser in der Wand oder Decke fixiert werden muss.

Spezialgrößen:

Typ	Querschnitt	Tiefe	Flanschbreite
Firebreak250	250 x 125 mm	254 mm	55 mm
Firebreak350	350 x 125 mm	254 mm	55 mm
Firebreak450	450 x 125 mm	254 mm	55 mm
Firebreak550	550 x 125 mm	254 mm	55 mm
Firebreak900	900 x 125 mm	254 mm	55 mm
Firebreak1100	1100 x 125 mm	254 mm	55 mm

Die Höhe kann auf ein Mass zwischen 350 mm und 1100 mm produziert werden. Bitte anfragen.

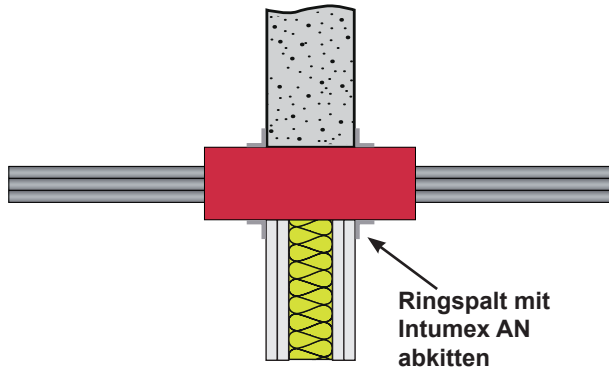


Ansicht von unten der Firebreak Kabelbox eingemörtel in einer Decke vor dem Durchführen der Kabel.
 Intumeszierende Einlage

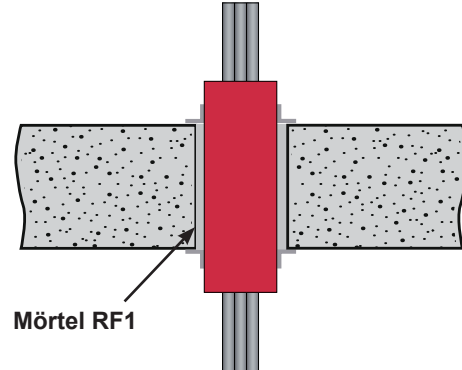


Firebreak Kabelbox

Leichtbauwand / Massivwand:



Massivdecke:



Alle Kabeltypen bis 80 mm erreichen mit der Firebreak Kabelbox einen Feuerwiderstand von mindestens EI30. Kleine Kabel bis 21 mm als Einzelkabel oder Bündel erreichen einen Feuerwiderstand von EI60. Die Kabelbox wird beidseitig mit den mitgelieferten Flanschen fixiert.

Alle Kabeltypen bis 80 mm erreichen mit der Firebreak Kabelbox einen Feuerwiderstand von mindestens EI30. Kleine Kabel bis 21 mm als Einzelkabel oder Bündel erreichen einen Feuerwiderstand von EI60. Die Firebreak Kabelbox kann eingemörtelt werden.

Wanddurchführungen (Auszug aus der ETA)

Medium	Querschnitt Kabelbox	Feuerwiderstand
Elektrische Kabel bis Ø 80 mm	125 x 125 mm - 1100 x 125 mm 65 x 65 mm - 102 x 102 mm Ø 50 mm und Ø 100 mm	EI30
Kleine Kabel bis Ø 21 mm, einzeln oder in Bündeln von 100 mm	125 x 125 mm - 1100 x 125 mm	EI60
Aderleitung (Einzelleiter) bis Ø 24 mm	125 x 125 mm - 1100 x 125 mm	EI30
Kunststoffrohr aus PVC bis Ø 82 mm (Wandstärke 3.2 mm)	65 x 65 mm - 102 x 102 mm Ø 50 mm und Ø 100 mm	EI60
Metallische Rohrleitungen aus Kupfer oder Stahl, durchgehend isoliert mit 19 mm Armaflex (mind. RF2 (cr))	65 x 65 mm - 102 x 102 mm Ø 50 mm und Ø 100 mm	EI60

Deckendurchführungen (Auszug aus der ETA)

Medium	Querschnitt Kabelbox	Feuerwiderstand
Elektrische Kabel bis Ø 80 mm	65 x 65 mm - 102 x 102 mm Ø 50 mm und Ø 100 mm	EI30
Kleine Kabel bis Ø 21 mm, einzeln oder in Bündeln von 100 mm	125 x 125 mm - 1100 x 125 mm	EI60
Kunststoffrohr aus PVC bis Ø 82 mm (Wandstärke 3.2 mm)	65 x 65 mm - 102 x 102 mm Ø 50 mm und Ø 100 mm	EI60