



INTUMEX FB Brandschutz-Schaumstoff-Elemente

INTUMEX FP (FB = Blocks/ bricks, FP = Stopfen/ plugs)

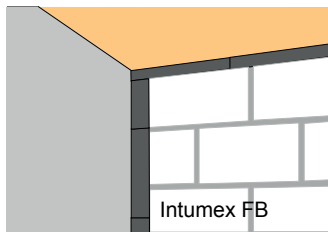
Eignung und Anwendung

INTUMEX Brandschutz-Schaumstoff-Elemente

werden für Abschottungen eingesetzt, bei welchen in absehbarer Zeit, Nachbelegungen und Abänderungen erfolgen. Die höheren Beschaffungskosten der Schaumstoff-Elemente machen sich nach bereits einer Abänderung bezahlt.

Intumex FB/ FP besteht aus elastischem Schaumstoff und eignet sich deshalb auch in Abschottungen und Fugen, die Vibrationen und Bewegungen ausgesetzt sind, z.B. in Strassen- und Schienenfahrzeugen, sowie bei Rohrleitungen in Gebäuden.

Die permanente Elastizität der Intumex FB/ FP halten die Abschottung am Einbauort fest und durch die Unempfindlichkeit auf Temperaturwechsel und weiteren wechselnden Einflüssen bleibt die Brandschutzwirkung erhalten.



Für die rauchgasdichte Verfüllung von filigranen Hohlräumen, engen Kabelzwischenräumen sowie schmalen Schlitzen, in welche Intumex FB & FP nicht eingesetzt werden kann, wird mit Intumex MG Brandschutz-Dichtungsmasse vorabgedichtet.

Brandschutzklassierungen Zulassungen

Intumex FB EI 90 für Kabeltrassen, PU-isolierte Stahl-, Kupfer- und Kunststoffrohre, Dimensionen siehe Zulassungen:
VKF Brandschutzzertifikate
Nrn. 18947, 18948, 18949, 18950

EI 90 für Gebäudefugen bis 10 cm
VKF Brandschutzzertifikat Nr. 18955

Intumex FP EI 90 für Kabelbündel, PU-isolierte Stahl-, Kupfer- und Kunststoffrohre, Dimensionen siehe Zulassungen:
VKF Brandschutzzertifikate
Nrn. 18951, 18952, 18953, 18954

Intumex FB/ FP Brandkennziffer 5.3 Prüfbericht 204930-09-0082 Schw. Sicherheitsinstitut.

Einsatzbereiche

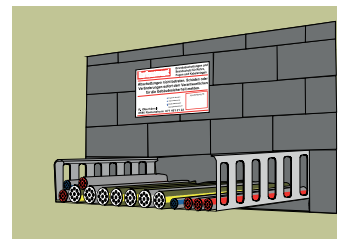
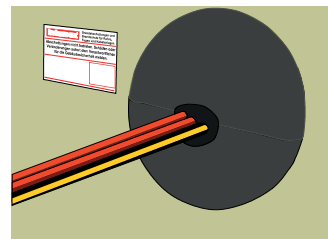
als Abschottung von Kabeln und Rohren sowie für Fugenabdichtungen:

in Bauobjekten

in tragenden Wänden und Decken aus Mauerwerk, Beton, Schaumbeton, metallischen Elementen etc. sowie in nichttragenden Bauteilen und Abschlüssen wie leichten Trennwänden, mobilen Raumabschlüssen, sowie provisorischen Raumteilungen usw.

in beweglichen Bauteilen und Fahrzeugen

in Toren und Fugen, in Raumabschlüssen von Fahrzeugen, z.B. für Trennwände von Passagierräumen und Führerkabinen, sowie Maschinenräumen.



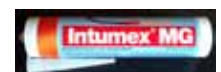
Intumex FB 20 x 12 x 6 cm



FP 65 65 - 75 mm
FP 80 80 - 90 mm
FP 110 110 - 120 mm
FP 125 125 - 135 mm
FP 140 140 - 150 mm
FP 170 170 - 180 mm
FP 210 210 - 220 mm
FP 260 260 - 270 mm



Intumex MG
Brandschutz-Dichtungsmasse,
grau, pastös



Kartuschen à 310 ml



INTUMEX FB Brandschutz-Schaumstoff-Elemente **INTUMEX FP (FB = Blocks/ bricks, FP = Stopfen/ plugs)**

Einbauanleitung

Für Intumex FB/ FP ist eine ausführliche Einbauanleitung erhältlich.

Alle Anschlussflächen sind von groben Verschmutzungen zu reinigen. Untergründe und Schaumstoff-Flächen vorgängig benetzen, um das Einbringen bzw. das Einstemmen zu erleichtern.

Die Schaumstoffblöcke werden der Einbauposition, sofern notwendig, durch Zuschneiden in der Grösse angepasst. Insbesondere werden die Elemente im Anschluss an Kabelbündel und Aussparungsflanken passgenau und mit etwa 10% Übermass, zugeschnitten, schliesslich komprimiert versetzt, damit diese durch die Rückstellung festsitzen. Die Elemente werden im Normalfall untereinander nicht verklebt.

Kabelzwischenräume, Zwickel, sowie weitere Hohlräume sind mit Intumex MG Brandschutz- Fugendichtungsmasse auszufüllen. Um das Herausfallen der Brandschutzelemente bei grösseren Erschütterungen zu sichern, werden diese mindestens einseitig mit Intumex MG Brandschutzfugendichtungsmasse angeklebt.

Die Dichtigkeit kann mit Lichtquellen, die auf der Gegenseite plaziert werden, oder mit Rauchgeräten nachgeprüft werden. Die höchstmögliche Dichtigkeit von Brandabschottungen ist von grosser Wichtigkeit.

Nachinstallation

bei nachträglicher Installation von Kabeln oder anderen Abänderungen, sind die entstandenen Hohlräume mit Schaumstoffteilen und / oder Intumex MG Brandschutz-Fugendichtungsmasse zu verfüllen. Nicht eingeklebte Teile sind mehrmals verwendbar.

Einbauweise für Fugen

Die Elemente werden mit 10% Übermass zuzüglich der zu erwartenden Fugendehnung dimensioniert bzw. zugeschnitten, und in die Fugen eingeschoben.

Die Verklebungskraft auf Beton / Putz übertrifft die Reissfestigkeit des Schaumstoffelementes.

Die Verklebung am Beton kann wechselseitig erfolgen, sodass eine Verzahnung entsteht.

Bei sehr grossen Bewegungen empfehlen wir eine nur einseitige Verklebung, damit die Brandschutzelemente nicht einseitig abgerissen oder entzweigerissen werden.

Technische Daten

Intumex FB /FP

Brandschutz Schaumstoffelemente

Farbe: grau
lösungsmittelfrei, weichmacherfrei, halogenfrei
erschütterungsstabil, dauerelastisch

Intumex MG Brandschutz-Fugenmasse

Form: pastös
Filmbildung nach 15 Minuten
Expandiert ab 150 ° C
Expansion bei 550 ° C 15 x
Dichte: 1,5 g/ cm³
UV- resistent
Wasserfest nach vollständiger Aushärtung, permanente Wasserberührung jedoch vermeiden.
Weitere Angaben siehe Intumex MG-Prospekt

Brandschutz-Fugenmassen sind nach vollständiger Aushärtung zwar wasserfest, permanente Wasserberührung ist jedoch zu vermeiden.

