



# INTUMEX CSP Brandschutzspachtel & Brandschutzfarbe

## Einsatz

INTUMEX CSP-L / CSP-M ist ein Dämmschichtbildner auf wässriger Basis für Kombiabschottung als Einplattenschott (EI30-EI60-EI90) und Zweiplattenschott (EI30-EI60-EI90).

## Eigenschaften

- weiss
- intumeszierend (ca. 22-fach)
- halogenfrei
- überstreichbar (wasserbeständig oder farbig)
- gute Haftung auf verschiedenen Untergründen

Alle Intumex Produkte sind unter sich überstreichbar, z.B. Intumex AS auf Intumex CSP oder Intumex CSP auf Intumex MG. Um Intumex CSP wasserbeständig zu machen, kann ein 2K Lack verwendet werden.

## Lagerung

In kühlen und trockenen Räumen lagern, vor Frost und Hitze schützen (3 °C - 35 °C). In Originalgebinde mind. 6 Monate haltbar. Angebrochene Gebinde rasch verbrauchen und mit einer Schicht Wasser vor dem Austrocknen schützen.

## Sicherheitshinweise

Von Kindern fernhalten, nicht lebensmittelecht. Kontakt mit Nahrungsmitteln vermeiden.

## Lieferform

**INTUMEX CSP-M**  
**spachtelbar**  
Deckel grün



**INTUMEX CSP-L**  
**streichbar**  
Deckel rot

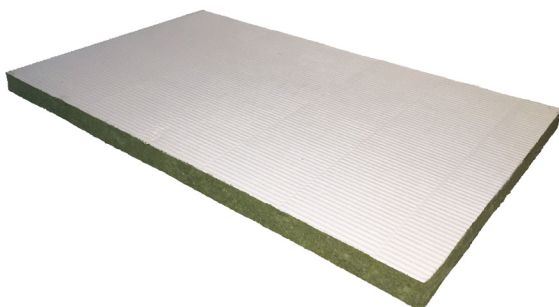


**12,5 kg-Eimer**  
**44 Eimer/Palette**

## INTUMEX Brandschutzplatten, glatt oder strukturiert

**d = 5 cm**, ein- oder beidseitig beschichtet, 100 x 60 x 5 cm,  
30 Platten/ Pal. = 18 m<sup>2</sup>

**d = 6 cm**, ein- oder beidseitig beschichtet, 100 x 60 x 6 cm,  
25 Platten/ Pal. = 15 m<sup>2</sup>



## Zulassungen

### Europäische Zulassung:

ETA 15/0682 mit zugehöriger Leistungserklärung

### VKF Zulassungen - Kombiabschottungen:

- Nr. 30665: Intumex CSP 1 x 50 mm Kabel
- Nr. 30666: Intumex CSP 1 x 50 mm Kabel Intumex MG
- Nr. 30848: Intumex CSP 1 x 50 mm Leerrohre Intumex MG
- Nr. 30545: Intumex CSP 1 x 50 mm Stahlrohre mit Steinwolle
- Nr. 30663: Intumex CSP 1 x 50 mm Kupferrohre mit Steinwolle
- Nr. 32085: Intumex CSP 1 x 50 mm Metallrohre mit K-Flex R90
- Nr. 30669: Intumex CSP 1 x 50 mm Stahlrohre mit PIR
- Nr. 30670: Intumex CSP 1 x 50 mm Kupferrohre mit PIR
- Nr. 30671: Intumex CSP 1 x 50 mm Intumex RS10 Manschette
- Nr. 26589: Intumex CSP 2 x 50 mm Kabel
- Nr. 26606: Intumex CSP 2 x 50 mm Stahlrohre
- Nr. 26608: Intumex CSP 2 x 50 mm Kupferrohre
- Nr. 31019: Intumex CSP 2 x 50 mm Intumex Wrap mit RF2 (cr)
- Nr. 32122: Intumex CSP 2 x 50 mm Metallrohre mit K-Flex R90
- Nr. 26604: Intumex CSP 2 x 50 mm Intumex RS10
- Nr. 26598: Intumex CSP 2 x 50 mm Intumex Wrap
- Nr. 30712: Intumex CSP 2 x 50 mm Kombi Leerrohre Intumex MG

## Verarbeitung

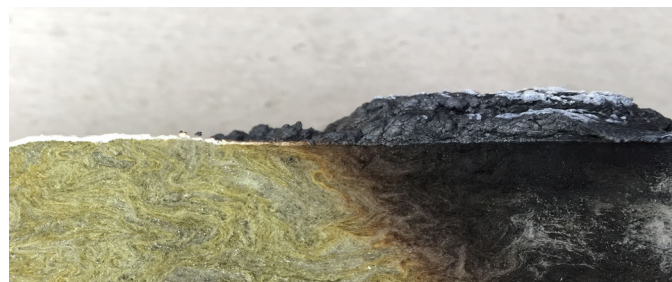
Intumex Brandschutzmasse vor Gebrauch aufrühren und mit Pinsel, Spachtel, Kelle aufbringen. Auf Brandschutzplatten aus Mineralwolle ist eine lückenlose Beschichtung von 1 mm (getrocknet, entspricht 1.4 mm nass) aufzutragen. Werkzeuge mit Wasser oder mechanisch reinigen.

**Intumex CSP-L streichbar** ist streichfähig eingestellt und kann mit Pinsel oder Rolle aufgetragen werden.

**Intumex CSP-M spachtelbar** ist weichpastös und standfest eingestellt und ist mit einem Spachtel verarbeitbar.

## Technische Daten

	CSP-L	CSP-M
Farbe:	weiss	weiss
Konsistenz:	dickflüssig	hochviskos
Spez. Gewicht:	1,4 ± 0,2 g/cm <sup>3</sup>	1,4 ± 0,2 g/cm <sup>3</sup>
Viskosität:	20 - 40 Pa.s	190 - 220 Pa.s
Brandverhalten:	C-s2,d0 (RF2)	C-s2,d0 (RF2)
Standfestigkeit:	ca. 1 mm	ca. 10 mm
Starttemperatur:	ca. 300°C	ca. 300°C
Expansion:	ca. 1:22	ca. 1:22
VOC-Gehalt	38 g/L	38 g/L



INTUMEX CSP schäumt ab ca. 300 °C auf und bildet eine isolierende karbonisierte Schicht