



INTUMEX CSP Brandschutzspachtel & Brandschutzfarbe

Einsatz

INTUMEX CSP-L / CSP-M ist ein Dämmschichtbildner auf wässriger Basis für Kombiabschottung als Einplattenschott (EI30-EI60-EI90) und Zweiplattenschott (EI30-EI60-EI90).

Eigenschaften

- weiss
- intumeszierend (ca. 22-fach)
- halogenfrei
- überstreichbar (wasserbeständig oder farbig)
- gute Haftung auf verschiedenen Untergründen

Alle Intumex Produkte sind unter sich überstreichbar, z.B. Intumex AS auf Intumex CSP oder Intumex CSP auf Intumex MG. Um Intumex CSP wasserbeständig zu machen, kann ein 2K Lack verwendet werden.

Lagerung

In kühlen und trockenen Räumen lagern, vor Frost und Hitze schützen (3 °C - 35 °C). In Originalverpackung mind. 6 Monate haltbar. Angebrochene Gebinde rasch verbrauchen und mit einer Schicht Wasser vor dem Austrocknen schützen.

Sicherheitshinweise

Von Kindern fernhalten, nicht lebensmittelecht. Kontakt mit Nahrungsmitteln vermeiden.

Lieferform

INTUMEX CSP-M
spachtelbar
Deckel grün



INTUMEX CSP-L
streichbar
Deckel rot

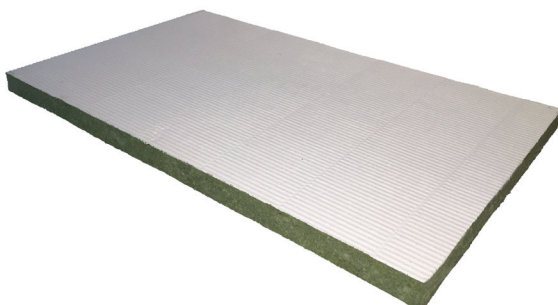


12,5 kg-Eimer
44 Eimer/Palette

INTUMEX Brandschutzplatten, glatt oder strukturiert

d = 5 cm, ein- oder beidseitig beschichtet, 100 x 60 x 5 cm,
30 Platten/ Pal. = 18 m²

d = 6 cm, ein- oder beidseitig beschichtet, 100 x 60 x 6 cm,
25 Platten/ Pal. = 15 m²



Zulassungen

Europäische Zulassung:

ETA 15/0682 mit zugehöriger Leistungserklärung

VKF Zulassungen - Kombiabschottungen:

- Nr. 30665: Intumex CSP 1 x 50 mm Kabel
- Nr. 30666: Intumex CSP 1 x 50 mm Kabel Intumex MG
- Nr. 30848: Intumex CSP 1 x 50 mm Leerrohre Intumex MG
- Nr. 30545: Intumex CSP 1 x 50 mm Stahlrohre mit Steinwolle
- Nr. 30663: Intumex CSP 1 x 50 mm Kupferrohre mit Steinwolle
- Nr. 30669: Intumex CSP 1 x 50 mm Stahlrohre mit PIR
- Nr. 30670: Intumex CSP 1 x 50 mm Kupferrohre mit PIR
- Nr. 30671: Intumex CSP 1 x 50 mm Intumex RS10 Manschette
- Nr. 26589: Intumex CSP 2 x 50 mm Kabel
- Nr. 26606: Intumex CSP 2 x 50 mm Stahlrohre
- Nr. 26608: Intumex CSP 2 x 50 mm Kupferrohre
- Nr. 26604: Intumex CSP 2 x 50 mm Intumex RS10
- Nr. 26598: Intumex CSP 2 x 50 mm Intumex Wrap
- Nr. 31019: Intumex CSP 2 x 50 mm Intumex Wrap mit RF2 (cr)
- Nr. 30712: Intumex CSP 2 x 50 mm Kombi Leerrohre Intumex MG

Verarbeitung

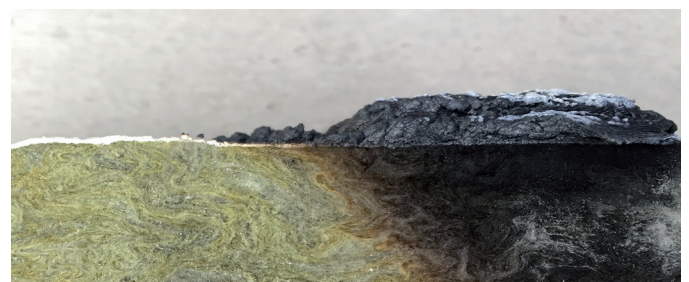
Intumex Brandschutzmasse vor Gebrauch aufrühren und mit Pinsel, Spachtel, Kelle aufbringen. Auf Brandschutzplatten aus Mineralwolle ist eine lückenlose Beschichtung von 1 mm (getrocknet, entspricht 1.4 mm nass) aufzutragen. Werkzeuge mit Wasser oder mechanisch reinigen.

Intumex CSP-L streichbar ist streichfähig eingestellt und kann mit Pinsel oder Rolle aufgetragen werden.

Intumex CSP-M spachtelbar ist weichpastös und standfest eingestellt und ist mit einem Spachtel verarbeitbar.

Technische Daten

	CSP-L	CSP-M
Farbe:	weiss	weiss
Konsistenz:	dickflüssig	hochviskos
Spez. Gewicht:	1,4 ± 0,2 g/cm ³	1,4 ± 0,2 g/cm ³
Viskosität:	20 - 40 Pa.s	190 - 220 Pa.s
Brandverhalten:	C-s2,d0 (RF2)	C-s2,d0 (RF2)
Standfestigkeit:	ca. 1 mm	ca. 10 mm
Starttemperatur:	ca. 300°C	ca. 300°C
Expansion:	ca. 1:22	ca. 1:22
VOC-Gehalt	38 g/L	38 g/L



INTUMEX CSP schäumt ab ca. 300 °C auf und bildet eine isolierende karbonisierte Schicht