



PROMASTOP-IM CBox 125 Kabelbox EI120

Einsatz

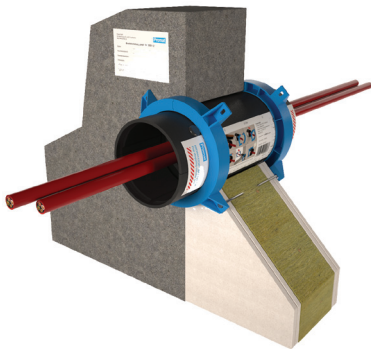
Die Promastop-IM CBox 125 ist eine Brandschutzkabelbox für schnelles und einfaches Abschotten von Kabel- und Kabelbündel. Kabel können ganz einfach nachbelegt werden. Eine Dichtung gegen Kaltrauch ist in diesem Spritzgussteil schon integriert. Geprüft sind Einzelkabel der Kabelgruppe 1 bis Ø 21 mm und Bündel der Kabelgruppe 4 bis Ø 100 mm. Die Kabelbox Promastop-IM CBox 125 eignet sich auch für die Aussenanwendung und ist geprüft in Massivdecken, Massiv- und Leichtbauwänden.

Die Kabelbox kann zu 100% mit Kabel gefüllt werden. Typischerweise verwendete Kabel bis Ø 21 mm wie z.B. Daten-, Glasfaser-, Coaxial- oder Hohlleiterkabel:

Massivdecke (≥ 150 mm):	EI120
Massivwand (≥ 100 mm):	EI120
Leichtbauwand (≥ 100 mm)*:	EI90

* beidseitig doppelt beplankt, die Leibung muss entweder aus Gipsplatten oder einem vollflächig gefüllten Ring aus Steinwolle mind. 40 kg/m³ mit Ringbreite 200 mm bestehen. Wenn also die Leichtbauwand mit Steinwolle vollflächig gefüllt ist, benötigt man keine Leibung mit einer Gipsplatte (siehe Abbildung).

Der Mindestabstand zwischen zwei Kabelboxen beträgt 200 mm. Es bestehen weitere erfolgreiche Prüfungen im Mörtelschott Promastop-M und im Weichschott Intumex CSP 2 x 50 mm (Montage mit Spiralschraube). Bitte fragen Sie uns bei konkreten Abschottungen an.

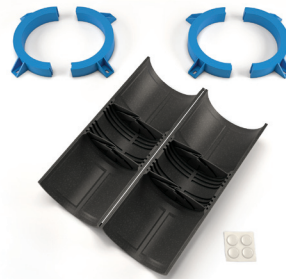


Zulassungen

Klassifikationsbericht Nr. 18288B, Warringtonfiregent
VKF Zulassung in Vorbereitung

Lagerung

Kühl und trocken lagern.



Lieferform

1 Stk/Karton

Technische Daten und Eigenschaften

Farbe	dunkelgrau/blau
Dimensionen	160 x 160 x 300 mm
Ø aussen	124 mm
Ø innen	106 mm
Ø Bohrung	ca. 130 mm
Brandverhalten	B-s1,d1 → RF2
Nutzung	Kategorie X

Sicherheitshinweise

Siehe Sicherheitsinformationsblatt

