



## INTUMEX RS15 Brandschutzmanschetten EI90-EI120

### Einsatz

Intumex RS15 Brandschutzmanschetten werden zur Abschottung von Kunststoffrohr-Durchführungen von grossen Rohr-Durchmesser bis 400 mm in brandabschnittsbildenden Wänden und Decken verwendet.

### Eigenschaften

Intumex RS15 Brandschutzmanschetten sind unempfindlich gegen Wasser und Feuchtigkeit, atmosphärische Einflüsse sowie Industrieklima. Sie haben eine hohe Beständigkeit gegenüber chemischen Einflüssen.

### Lagerung

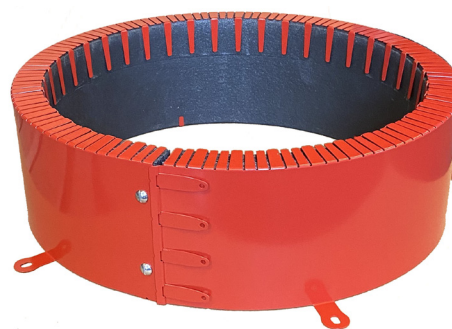
In kühlen und trockenen Räumen lagern.

### Zulassungen

VKF-Nr. 31850  
VKF-Nr. 31918  
KB 13061206-A Rev.1  
KB 136101904-A Rev.1

### Sicherheitshinweise

Von Kindern fernhalten, nicht lebensmittelecht, Kontakt mit Nahrungsmitteln vermeiden.



Durchmesser:  
315 mm  
350 mm  
400 mm

### Lieferform

1 Stück pro Karton

Typ	Ø innen [mm]	Ø aussen [mm]	Anzahl Laschen
Intumex RS15/315/150	330	377	5
Intumex RS15/350/150	365	433	5
Intumex RS15/400/150	415	483	5

### Geprüfte Durchführungen

Rohrtyp: Durchmesser/Rohrwandstärke	Tragkonstruktion, Montageart	Klassifizierung
PP-H: 315/7,7 mm und 400/9,8 mm	Massivwand 150 mm, aufgesetzte Montage auf Kernbohrung	EI 120 u/u
PP-H: 400/22,7 mm	Massivwand 150 mm, aufgesetzte Montage auf Kernbohrung	EI 60 u/c
PP-H, PP-R: 400/36,3 mm	Massivwand 150 mm, aufgesetzte Montage auf Kernbohrung	EI 90 u/c
PVC-U: 315/9,2 mm und 400/9,8 mm	Massivwand 150 mm, aufgesetzte Montage auf Kernbohrung	EI 120 u/u
PVC-U: 315/9,2 mm	Massivwand 150 mm, aufgesetzte Montage auf Kernbohrung	EI 120 u/c
PE-HD: 315/28,6 mm	Massivwand 150 mm, aufgesetzte Montage auf Kernbohrung	EI 90 u/c
Poloplast POLO ECO plus Premium 10: 315/10,8 mm und 400/13,6 mm	Massivwand 150 mm, aufgesetzte Montage auf Kernbohrung Massivdecke 150 mm, aufgesetzte Montage auf Kernbohrung	EI 120 u/u
PP-H: 315/7,7 mm	Massivwand 150 mm, aufgesetzt auf Mörtelschott Promastop-M	EI 120 u/u
PP-H: 400/36,3 mm	Massivdecke 150 mm, aufgesetzt auf Mörtelschott Promastop-M	EI 90 u/c
PVC-U: 315/6,2 mm und 400/9.8 mm	Massivwand 150 mm, aufgesetzt auf Mörtelschott Promastop-M	EI 120 u/u
PVC-U: 315/15 mm	Massivwand 150 mm, aufgesetzt auf Mörtelschott Promastop-M	EI 120 u/c
Poloplast POLO ECO plus Premium 10: 315/10,8 mm und 400/13,6 mm	Massivwand 150 mm, aufgesetzt auf Mörtelschott Promastop-M	EI 120 u/c
Poloplast POLO ECO plus Premium 10: 315/10,8 mm und 400/13,6 mm	Massivwand, aufgesetzt auf Weichschott Intumex AC 2 x 50 mm Massivdecke, aufgesetzt auf Weichschott Intumex AC 2 x 50 mm	EI 120 u/u